

波とうを越えて



施設について

佐世保史料館は、日本海軍の遺産を継承する施設として佐世保水交社跡地にその建物の一部を修復、新館を増設しております。

旧館は、水交社の八角形装飾屋根や蛇腹模様の外観を生かし、新館は、展示テーマ「波とうを越えて」を反映させ、正面にはガラスを用いて青く広大な海原を、頂部の造形で純白の帆を表現しております。



佐世保水交社

佐世保水交社は1898(明治31)年、谷郷町より当地(上町)に移転しました。海軍士官の懇親、外国士官の接待、艦隊乗組士官の宿泊等のためにつくられ、大ホール、食堂を備えた3階建ての洋館造りでした。

戦後、1945(昭和20)年米軍が接収、将校クラブ(タウンクラブ)として使用されていましたが、1982(昭和57)年、日本に返還、1994(平成6)年その一部を防衛庁に所管換され、修復後、新史料館となりました。

佐世保港に停泊する護衛艦(電灯艦)



史料館のご案内

開館時間 ●午前9時30分から午後5時まで

入館料金 ●無料

駐車場 ●普通車約20台、大型バス6台

休館日 ●毎月第3木曜日・12月28日～1月4日

交通 ●JR佐世保駅から市営・西肥バスで10分  
元町バス下車徒歩2分

●JR佐世保駅からタクシーで10分

●西九州自動車道佐世保中央ICから車で1分

●国道35号線松浦交差点から車で2分

売店 ●防衛弘済会売店(TEL.0956-24-6852)



海上自衛隊 佐世保史料館  
セイルタワー

〒857-0058 長崎県佐世保市上町8-1  
TEL.0956-22-3040 FAX.0956-24-2114

海上自衛隊  
佐世保史料館

セイルタワー





# 7F

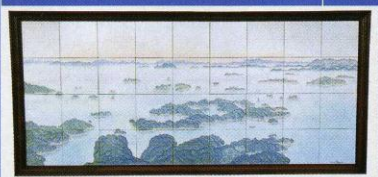
映像ホール  
展望ロビー



映像ホール



展望ロビーから佐世保港を望む

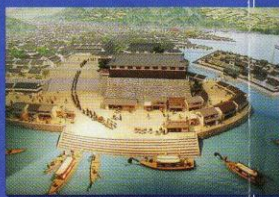


九十九島初秋図陶額  
深川 剛作



# 6F

海軍の軌跡Ⅰ  
佐世保鎮守府史料展示



長崎海軍伝習所<ジオラマ>



勝 海舟像



海軍の軌跡Ⅰ 展示室

# 5F

海軍の軌跡Ⅱ  
海軍の史料展示



海軍最初の連合艦隊



海軍の軌跡Ⅱ 展示室  
戦艦「三笠」と東郷平八郎像

# 4F

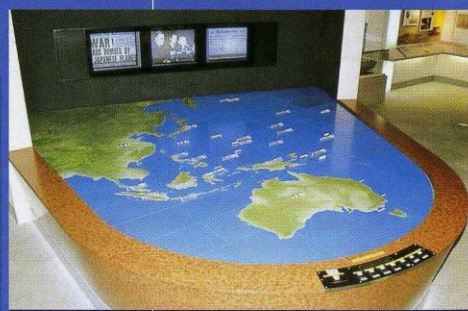
海軍の軌跡Ⅲ  
海軍の史料展示



山本五十六像



太平洋戦争で活躍した海軍機



太平洋戦争の主な海戦

# 3F

海上自衛隊Ⅰ  
艦艇模型展示



海上自衛官制服展示



国産護衛艦第1号「はるかぜ」



海をモチーフにしたオブジェ

# 2F

海上自衛隊Ⅱ  
史料閲覧室  
文書展示室



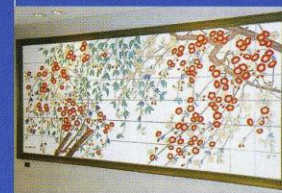
操艦シュミレータ



Q&Aコーナー

# 1F

企画展示  
佐世保地方隊史料展示



錦枝垂桜文陶額  
十四代 酒井田柿右衛門作