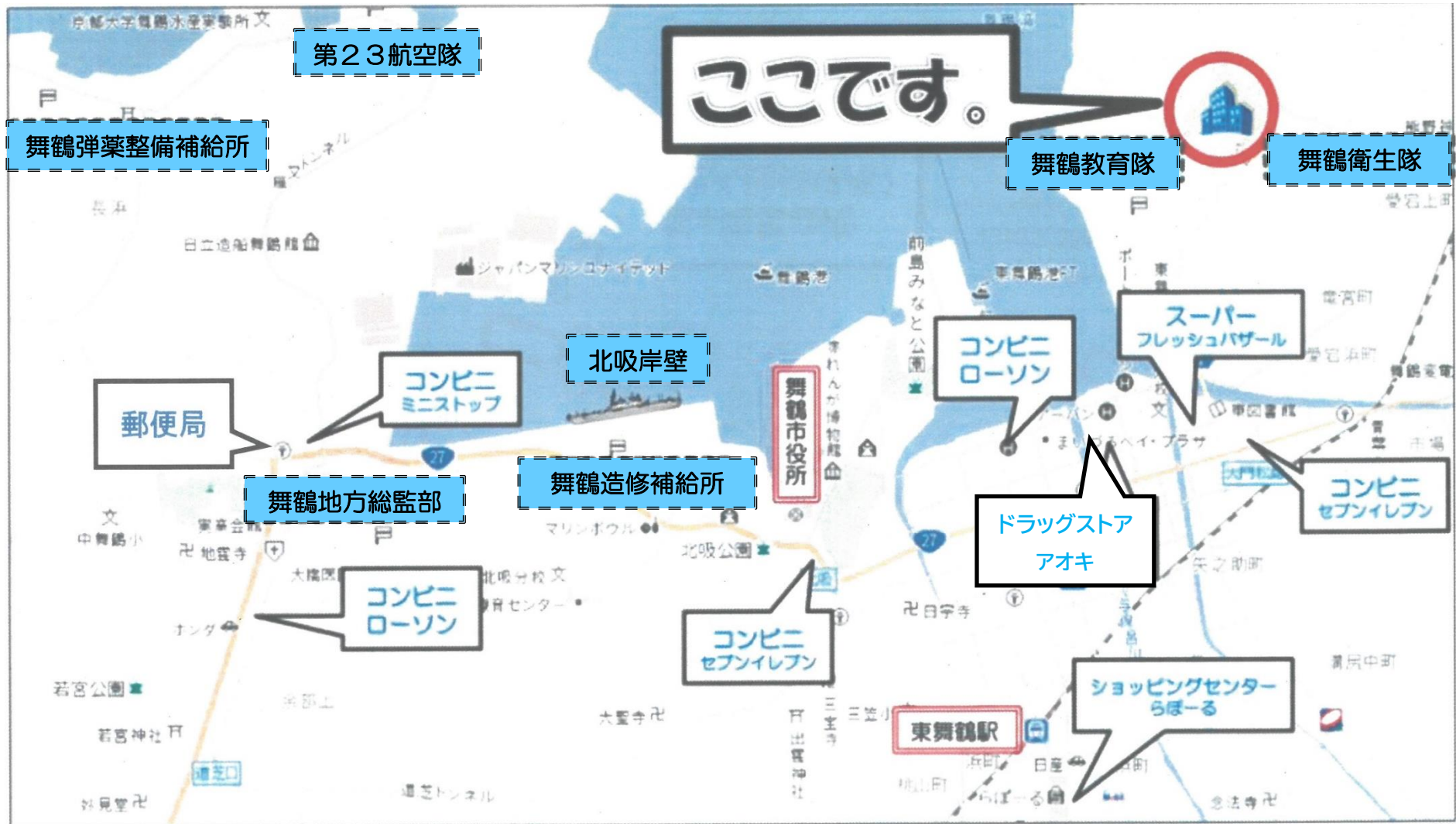


# 松ヶ崎地区宿舎の案内

宿舎の配置(東舞鶴駅からタクシーで約5分)

お問い合わせ先	舞鶴基地業務隊厚生科宿舎係	代表番号 0773-62-2250	内線:2453
	松ヶ崎宿舎管理人	代表番号 0773-62-2271	内線:4668

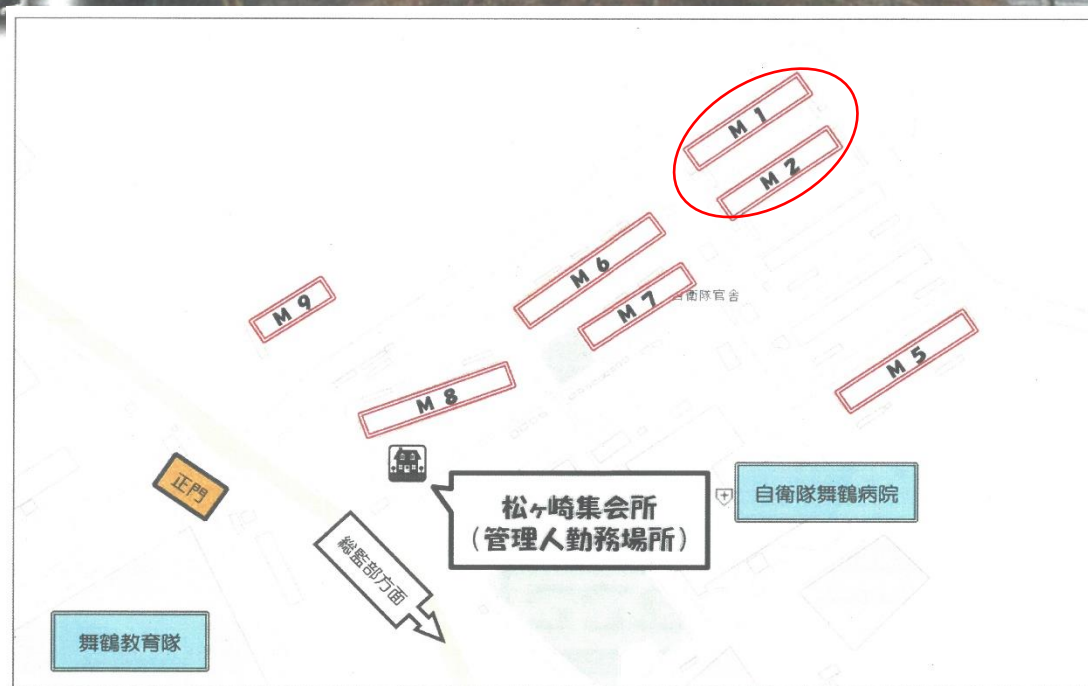


# 松ヶ崎地区宿舎(M1~M2号棟)

# 外 観



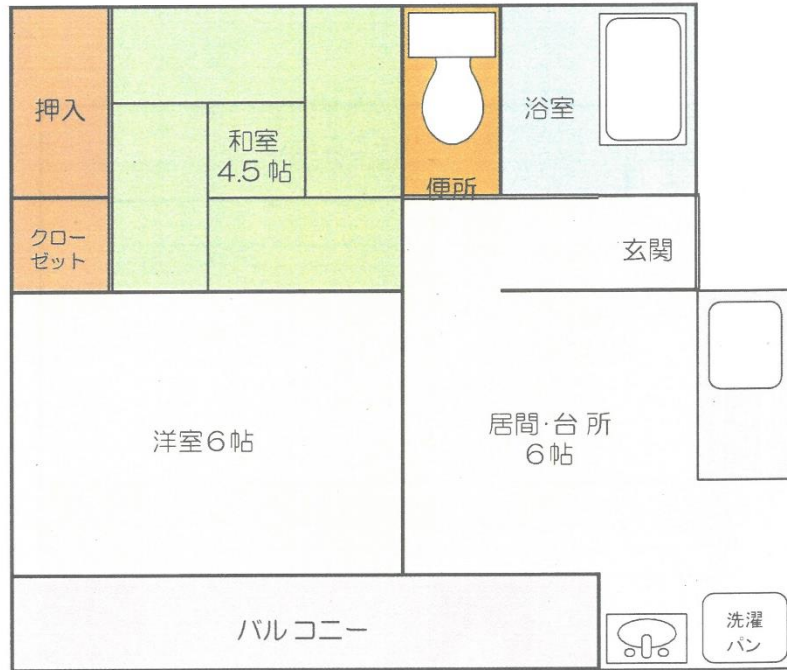
## 宿舎略図



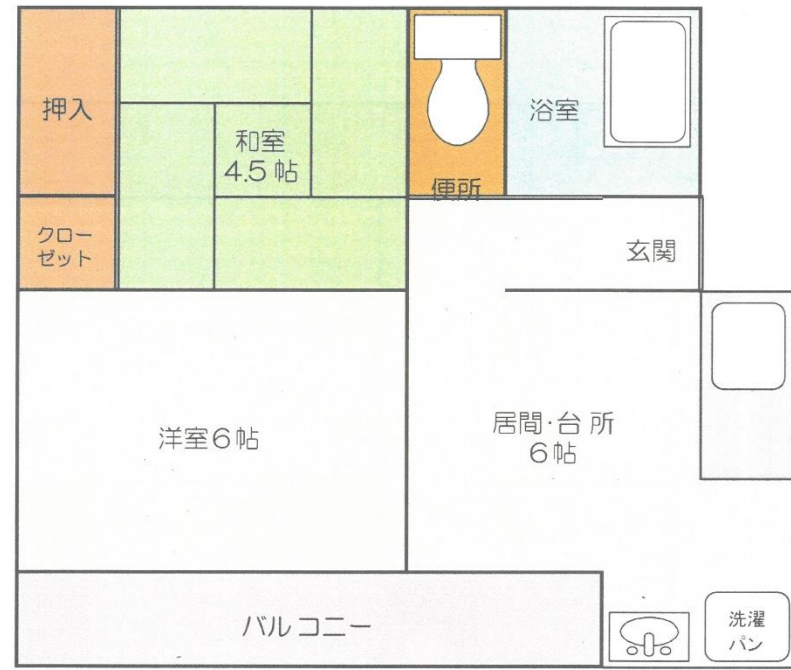
# M1～M2号棟の間取り

両棟、両部屋とも令和5年4月現在  
 ※実際の間取りと異なる場合があります。

## M1号棟



## M2号棟



住所	〒625-0026 京都府舞鶴市泉源寺171番地8
使用料	世帯・独身者 約4,000円/月
	単身赴任者 約4,000円/月
駐車場	1台使用 約4,000円/月
電気	関西電力 0800-777-8810
ガス	丹後ガス(プロパンガス使用) 0773-62-2606
水道	自治会費と一緒に徴収
構造	4階建(総32戸)
宿舎間取	2DK (b規格:38.66㎡)

住所	〒625-0026 京都府舞鶴市泉源寺171番地8
使用料	世帯・独身者 約4,000円/月
	単身赴任者 約4,000円/月
駐車場	1台使用 約4,000円/月
電気	関西電力 0800-777-8810
ガス	丹後ガス(プロパンガス使用) 0773-62-2606
水道	自治会費と一緒に徴収
構造	4階建(総32戸)
宿舎間取	2DK (b規格:39.43㎡)

# 松ヶ崎地区宿舎(M5号棟)

## 外 観

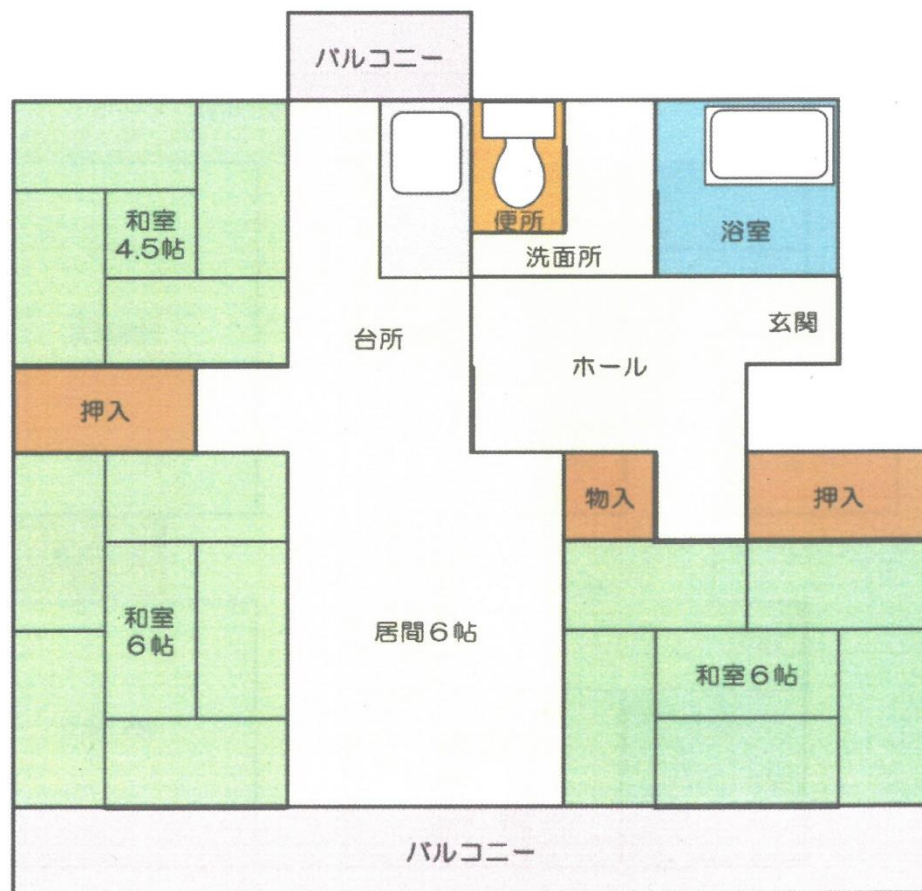


## 宿舎略図



# M5号棟の間取り

令和5年4月現在  
※実際の間取りと異なる場合があります。



住所	〒625-0026 京都府舞鶴市泉源寺171番地8
使用料	世帯・独身者 約 12,000円/月 単身赴任者 約 9,000円/月
駐車場	1台使用 約 4,000円/月
電気	関西電力 0800-777-8810
ガス	丹後ガス(プロパンガス使用) 0773-62-2606
水道	自治会費と一緒に徴収
構造	4階建(総32戸)
宿舎間取	3LDK (c規格:61.68㎡)

# 松ヶ崎地区宿舎(M6~M7号棟)

## 外 観



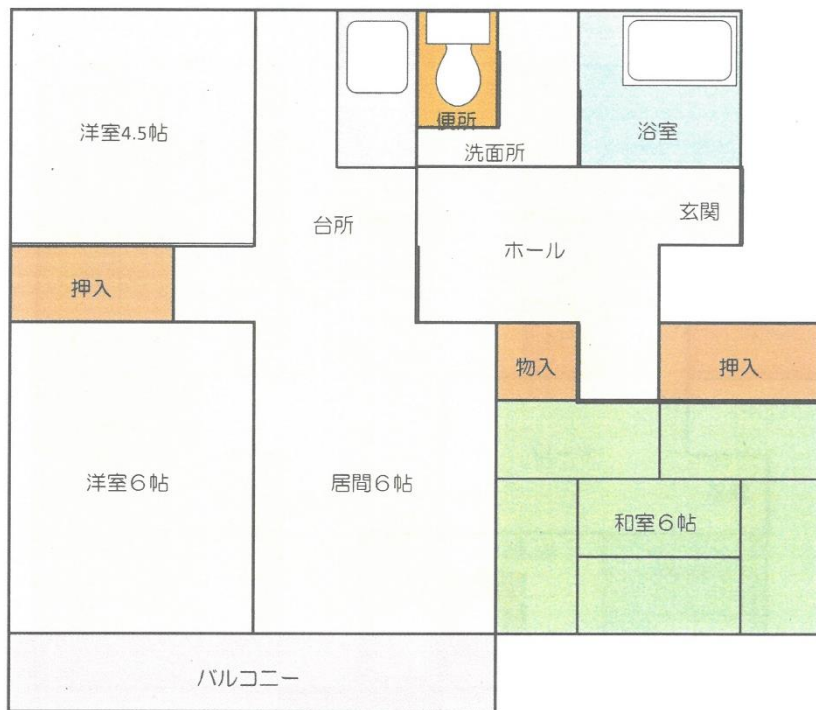
## 宿舎略図



# M6～M7号棟の間取り

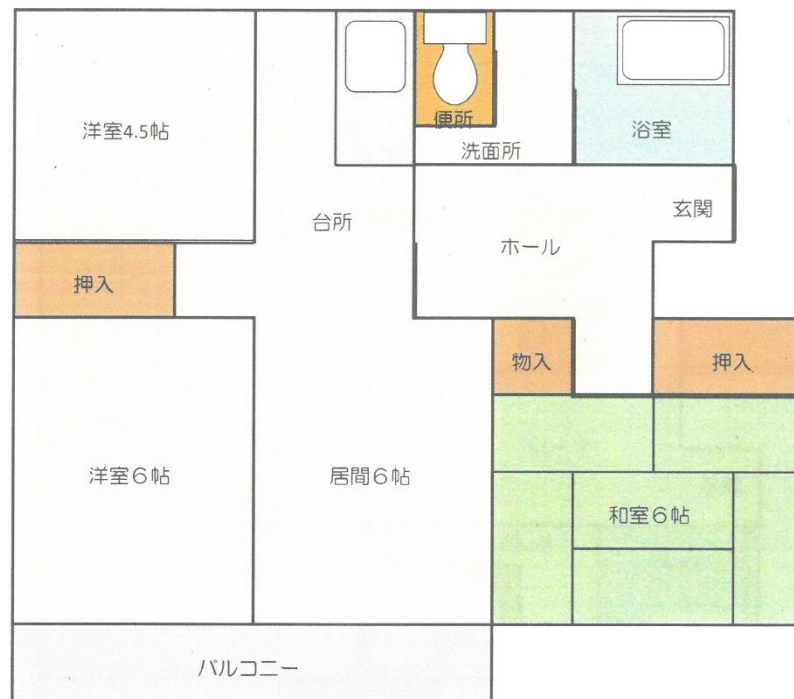
両棟とも令和5年4月現在  
 ※実際の間取りと異なる場合があります。

## M6号棟



住所	〒625-0026 京都府舞鶴市泉源寺171番地8
使用料	世帯・独身者 約 20,000 円/月
	単身赴任者 約 15,000 円/月
駐車場	1台使用 約 4,000円/月
電気	関西電力 0800-777-8810
ガス	丹後ガス(プロパンガス使用) 0773-62-2606
水道	自治会費と一緒に徴収
構造	5階建(総40戸)
宿舎間取	3LDK (c規格:64.78㎡)

## M7号棟



住所	〒625-0026 京都府舞鶴市泉源寺171番地8
使用料	世帯・独身者 約 20,000 円/月
	単身赴任者 約 15,000 円/月
駐車場	1台使用 約 4,000円/月
電気	関西電力 0800-777-8810
ガス	丹後ガス(プロパンガス使用) 0773-62-2606
水道	自治会費と一緒に徴収
構造	5階建(総30戸)
宿舎間取	3LDK (c規格:64.78㎡)

# 松ヶ崎地区宿舎(M8号棟)

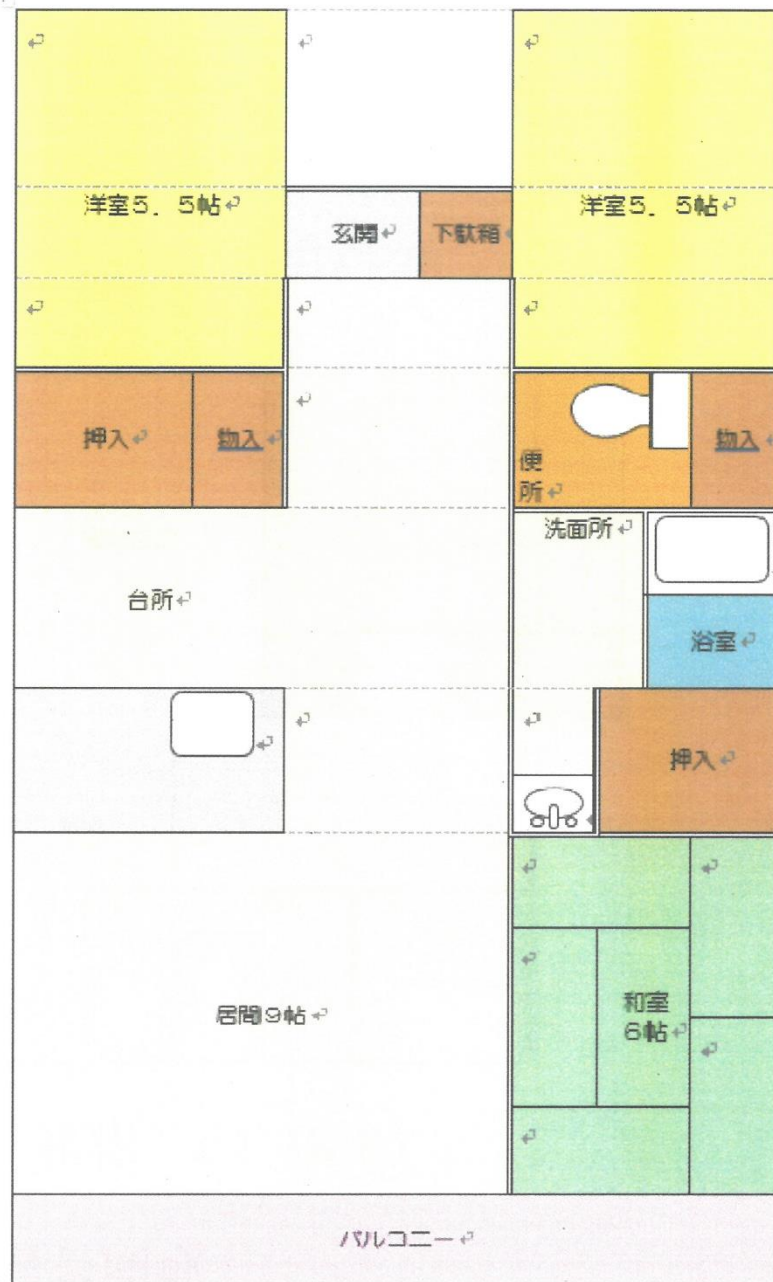
## 外 観



# M8号棟の間取り

令和5年4月現在

※実際の間取りと異なる場合があります。



住 所	〒625-0026 京都府舞鶴市泉源寺171番地8
使用料	世帯・独身者 約 20,000 円/月
	単身赴任者 約 15,000 円/月
駐車場	1台使用 約 4,000円/月
電 気	関西電力
	0800-777-8810
ガ ス	丹後ガス(プロパンガス使用)
	0773-62-2606
水 道	自治会費と一緒に徴収
構 造	7階建(総70戸)
宿舎間取	3DK (c規格:64.78㎡)

# 松ヶ崎地区宿舎(M9号棟)

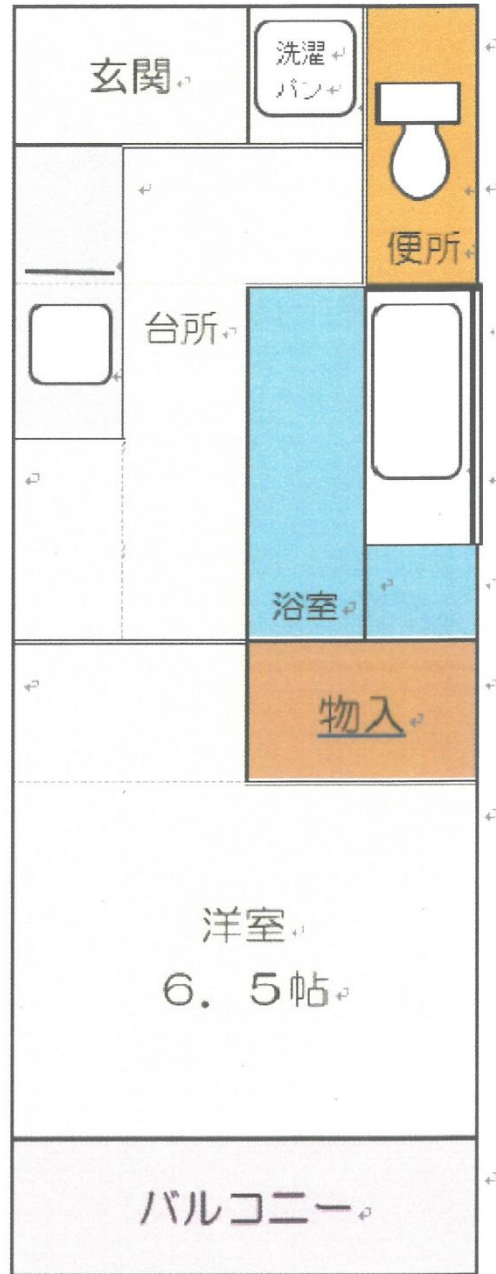
## 外 観



## 宿舎略図

# M9号棟の間取り

令和5年4月現在  
※実際の間取りと異なる場合があります。



住所	〒625-0026 京都府舞鶴市泉源寺171番地8
使用料	世帯・独身者 約 7,000 円/月 単身赴任者 約 5,000 円/月
駐車場	1台使用 約 4,000円/月
電気	関西電力 0800-777-8810
ガス	丹後ガス(プロパンガス使用) 0773-62-2606
水道	自治会費と一緒に徴収
構造	3階建(総18戸)
宿舎間取	1K (a規格:24.97㎡)