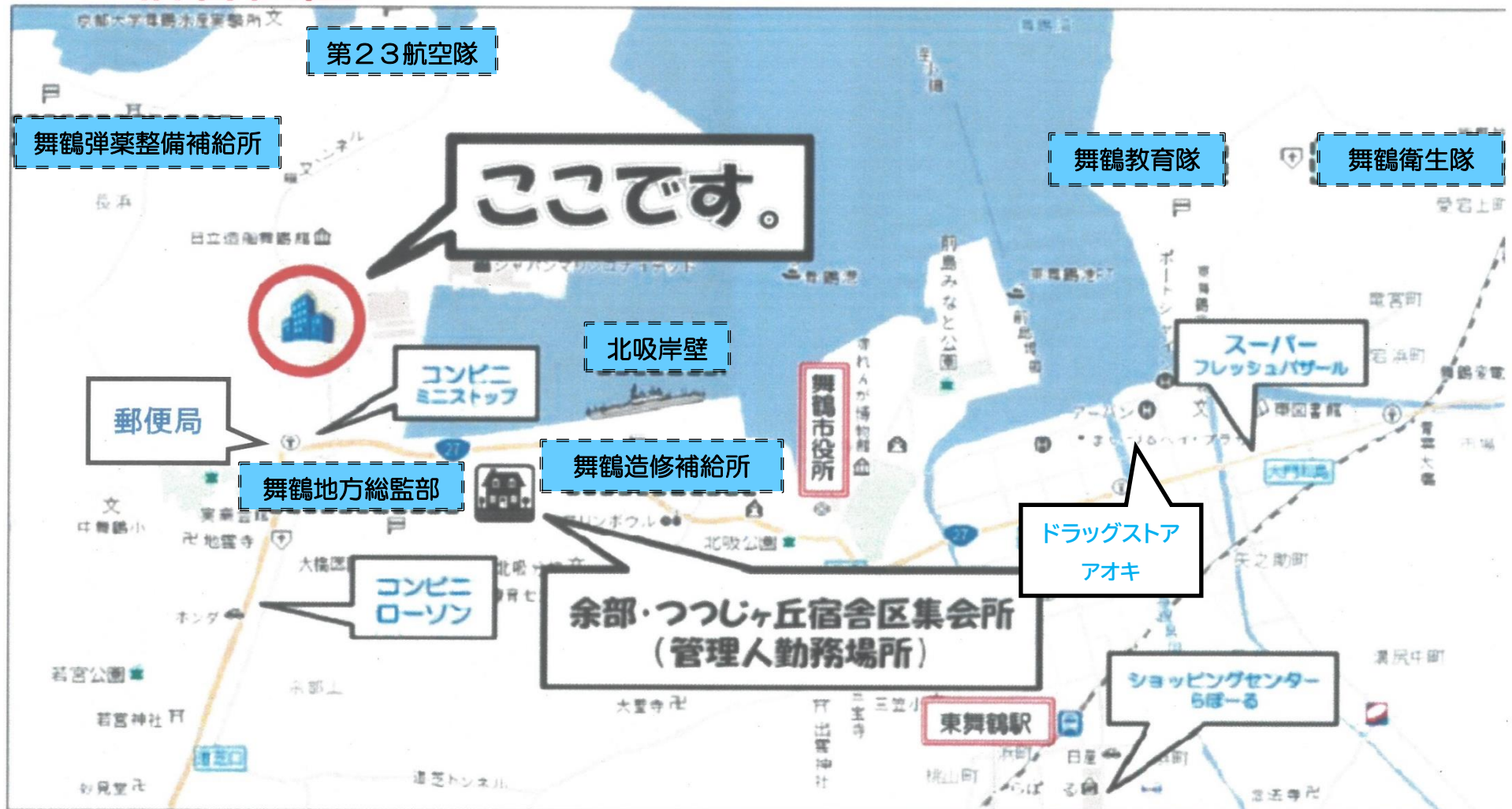


余部地区宿舎の案内

宿舎の場所(東舞鶴駅からバスで約15分)

お問い合わせ先	舞鶴基地業務隊厚生科宿舎係	代表番号	内線:2453
	余部・つつじが丘宿舎管理人	0773-62-2250	内線:2728

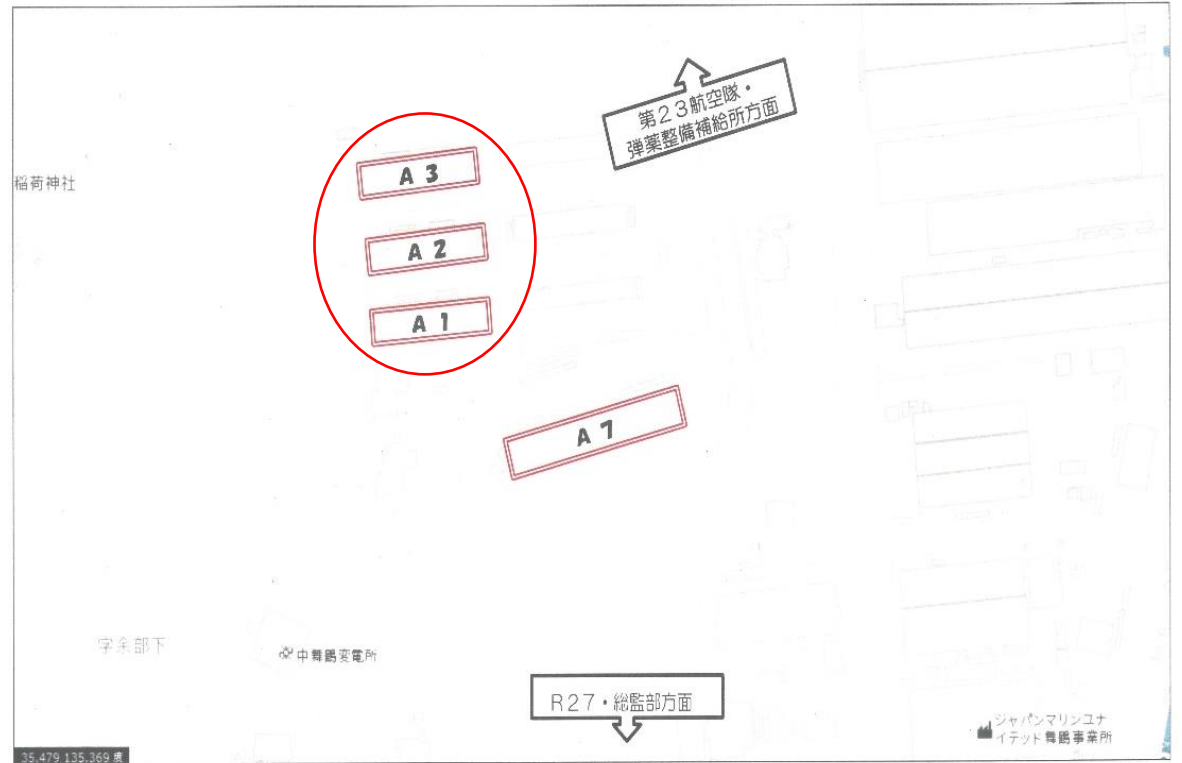


余部地区宿舎(A1、A2、A3号棟)

外 観



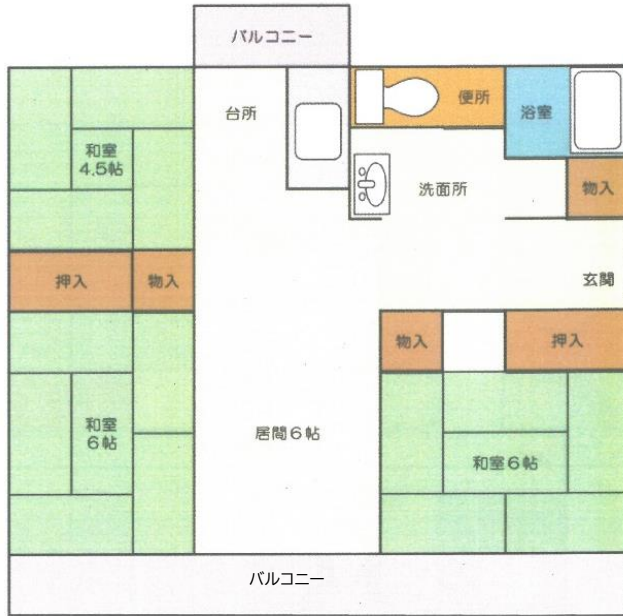
宿舎略図



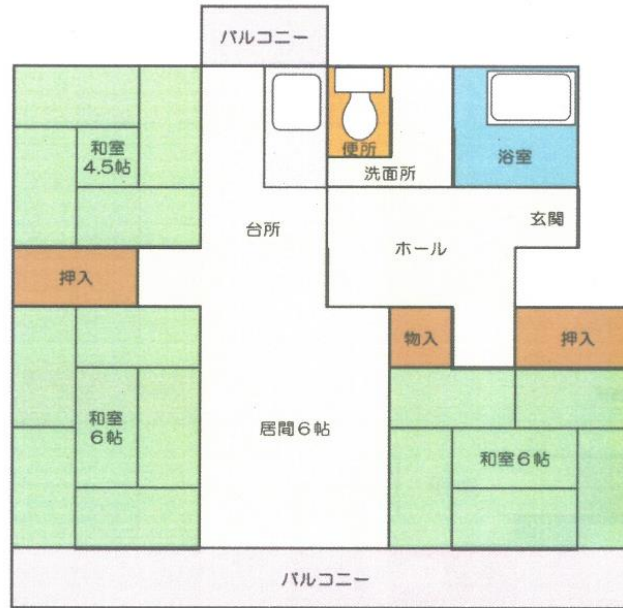
A1～A3号棟の間取り

3棟とも令和5年4月現在
 ※実際の間取りと異なる場合があります。

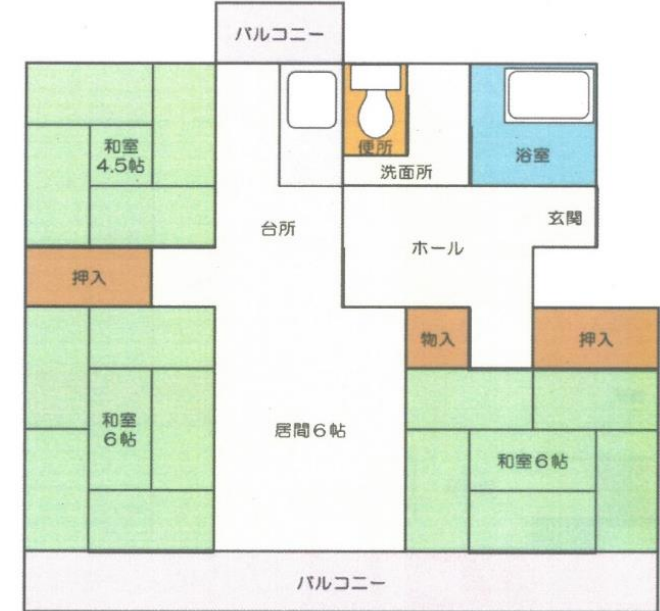
A1号棟



A2号棟



A3号棟



住所	〒625-0087 京都府舞鶴市余部下1199番地
使用料	世帯・独身者 約 15,000円/月
	単身赴任者 約 10,000円/月
駐車場	1台使用 約 4,000円/月
電気	関西電力 0800-777-8810
ガス	丹後ガス(都市ガス使用) 0773-62-2606
水道	自治会費と一緒に徴収
構造	4階建(総24戸)
宿舎間取	3LDK (c規格:64.97㎡)

住所	〒625-0087 京都府舞鶴市余部下1199番地
使用料	世帯・独身者 約 15,000円/月
	単身赴任者 約 10,000円/月
駐車場	1台使用 約 4,000円/月
電気	関西電力 0800-777-8810
ガス	丹後ガス(都市ガス使用) 0773-62-2606
水道	自治会費と一緒に徴収
構造	4階建(総24戸)
宿舎間取	3LDK (c規格:64.97㎡)

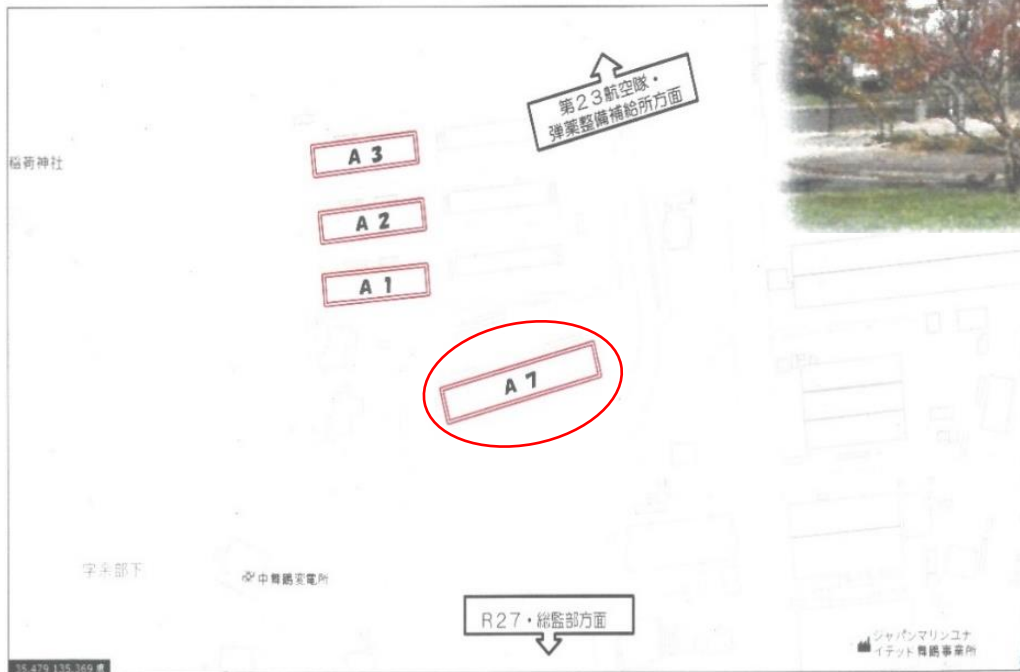
住所	〒625-0087 京都府舞鶴市余部下1199番地
使用料	世帯・独身者 約 15,000円/月
	単身赴任者 約 11,000円/月
駐車場	1台使用 約 4,000円/月
電気	関西電力 0800-777-8810
ガス	丹後ガス(都市ガス使用) 0773-62-2606
水道	自治会費と一緒に徴収
構造	4階建(総24戸)
宿舎間取	3LDK (c規格:64.97㎡)

余部地区宿舎(A7号棟)

外 観

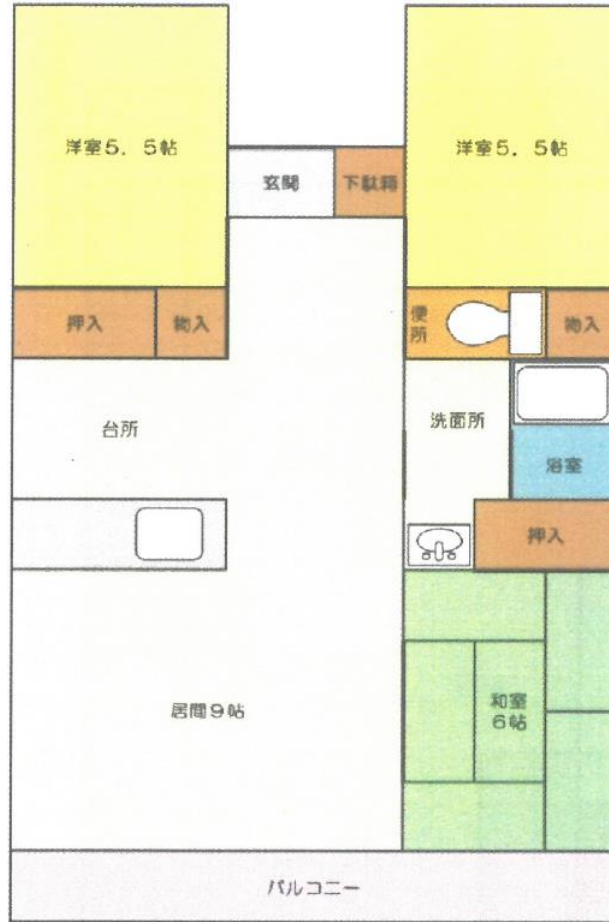


宿舎略図

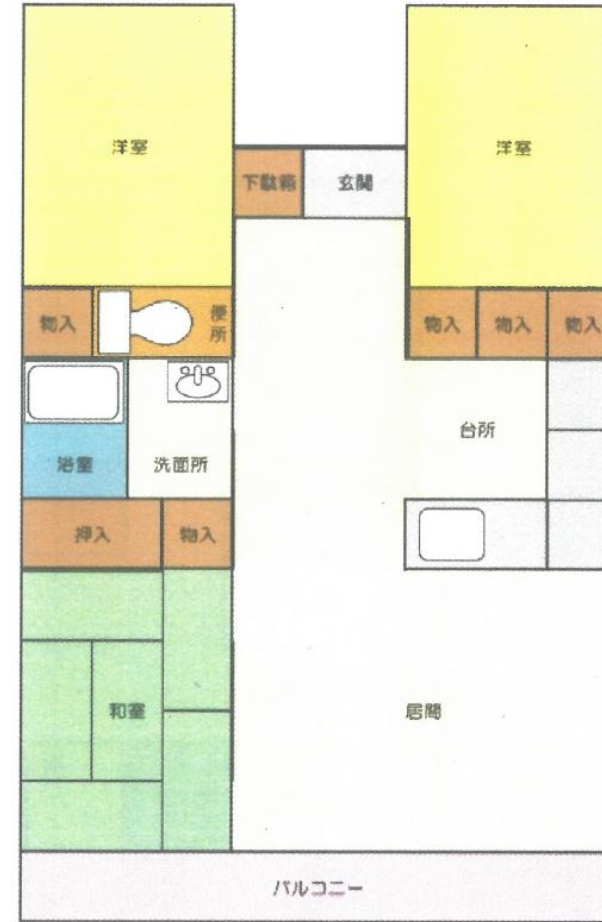


A7号棟の間取り

両部屋とも令和5年4月現在
※実際の間取りと異なる場合があります。



住所	〒625-0087 京都府舞鶴市余部下1199番地
使用料	世帯・独身者 約 20,000 円/月 単身赴任者 約 15,000 円/月
駐車場	1台使用 約 4,000 円/月
電気	関西電力 0800-777-8810
ガス	丹後ガス(都市ガス使用) 0773-62-2606
水道	自治会費と一緒に徴収
構造	8階建(総88戸)
宿舍間取	3LDK (c規格:64.87㎡)



住所	〒625-0087 京都府舞鶴市余部下1199番地
使用料	世帯・独身者 約 30,000 円/月 単身赴任者 約 25,000 円/月
駐車場	1台使用 約 4,000 円/月
電気	関西電力 0800-777-8810
ガス	丹後ガス(都市ガス使用) 0773-62-2606
水道	自治会費と一緒に徴収
構造	8階建(総8戸) ※部屋番号末尾が「7」の部屋のみ
宿舍間取	3LDK (d規格:78.93㎡)