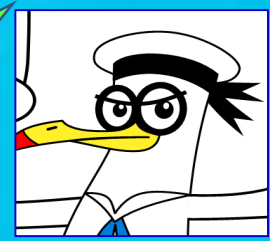




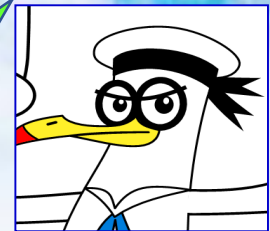
官舎からの通勤時間はどのくらいなの？

徒歩で10分程度だよ！駐車場もあるから、自家用車での通勤も勿論大丈夫だよ！



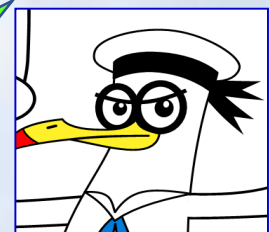
すぐ近くに小学校があるらしいね？

日計ヶ丘小学校は官舎地区から数百メートルと近い場所にあるよ！
保護者も安心だよね！



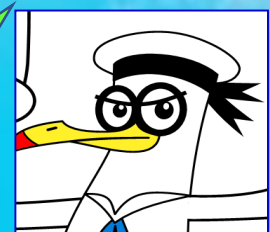
高台だから津波の被害も受けにくいんだって？

そうだよ！日本海溝地震の津波想定が及ばない地区だから安心なんだ！



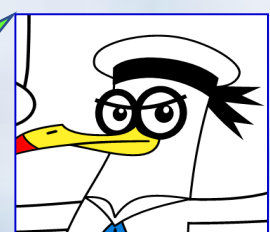
自治会の縛りなんかはどう？

ほかの官舎地区に比べて負担は少ないようだよ！PTA役員などは自治会役員免除って聞くよ！



なるほど！大湊では雪当番が大変だったけど、そんなものもないんだね！官舎に住もうかな！

夜景が見える号棟もあるようだよ！是非官舎居住の参考にしてみてね！



官舎の空き情報はわかる？

R4.2.1現在
世帯向け：35室
即入居可能だよ！
詳しくは厚生隊厚生班まで！

