

# 父島 自分で行けるMAP

B-しっぽから **車** や **歩** きで

※挿絵の場所は裏面に解説があります。

B-しっぽから 0.7km  
**宮之浜海岸**  
🚗 4分 か 🚶 20分  
(スタート地点のB-しっぽから車で4分が徒歩で20分)

B-しっぽから 3.8km  
**長崎展望台入口まで**  
🚗 8分 か 🚶 1時間程  
(スタート地点のB-しっぽから車で8分が徒歩で1時間程)

B-しっぽから 3.5km  
**境浦海岸**  
🚗 6分 + 🚶 3分  
🚌 バス停あり

B-しっぽから 4.7km  
**旭山入口まで**  
🚗 11分 か 🚶 1時間15分程

B-しっぽから 5.4km  
**扇浦海岸**  
🚗 9分  
🚌 バス停あり

B-しっぽから 5.0km  
**旭平展望台まで**  
🚗 14分 か 🚶 1時間30分程

B-しっぽから 6.1km  
**天狗鼻展望地**  
扇浦海岸まで  
🚗 9分 + 🚶 30分

B-しっぽから 6.1km  
**初寝浦展望台入口まで**  
🚗 17分 か 🚶 2時間程

B-しっぽから 5.6km  
**小笠原(貞頼)神社**  
扇浦海岸まで  
🚗 9分 + 🚶 3分

B-しっぽから 7.5km  
**初寝浦入口まで**  
🚗 19分 か 🚶 2時間30分程

B-しっぽから 7.0km  
**コペペ海岸**  
🚗 14分 か 🚶 扇浦海岸から25分

B-しっぽから 8.1km  
**中央山入口まで**  
🚗 20分 か 🚶 2時間50分程

B-しっぽから 8.1km  
**小港海岸**  
🚗 20分 + 🚶 8分  
🚌 バス停あり

B-しっぽから 6.2km  
**亜熱帯農業センター**  
🚗 14分 + 🚶 2分  
🚌 バス停あり



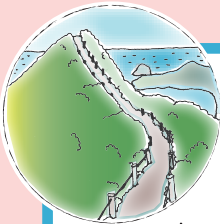
アタ海岸～ジョンビーチ 小港バス停から片道100分 アップダウンあり

— バス通り — 車道 — 遊歩道

※所要時間はあくまで目安です。

**注意**  
街中を離れる場合、飲み水を補給できる場所がありません。森やビーチに出かける際は必ず十分な飲み水を持っていきましょう。特に、真夏のジョンビーチや往復に時間のかかる場所へ歩いて行く時は、最低でも2リットルは持っていきましょう。

発行：小笠原村観光協会（商工観光会館 B-しっぽ内）

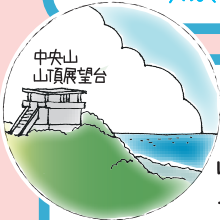


### 旭山(高さ267m)・旭山南峰(高さ272m)

江戸幕府の巡検隊が日本国旗を立てたことで、この名前が付けました。二見湾を一望できる絶景のポイントです。入口付近、高木の植生から次第に乾性低木林に変化するのを感じることができます。南峰ではムンタイトゴメ、旭山山頂付近ではシマタイミンタチバナなどの希少な植物を見ることができます。



旭山入口まで、B-しっぽから車で11分  
又は、徒歩で1時間15分程

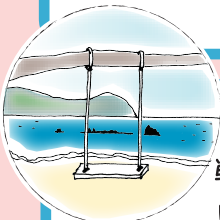


### 中央山 (高さ319m)

山頂展望台からは360度見渡せ、天気よければ聳島列島、母島列島も見ることができます。見晴台への遊歩道沿いには、ムニンフトモモも見られ短いコースでも凝縮された植生を見ることができるでしょう。見晴台へのコースは、アカガシラカラスバトの保護のため11月～3月まで閉鎖されています。



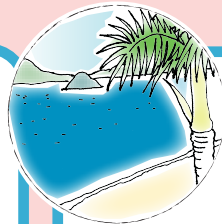
中央山入口まで、B-しっぽから車で20分  
又は、徒歩で2時間50分程



### 境浦海岸

戦時中の輸送船、濱江丸が座礁しています。船自体はだいぶ劣化していますが、それを利用して集まった魚が多く、シュノーケルポイントにもなっています。長いビーチを観察しながら散歩するのもよいでしょう。

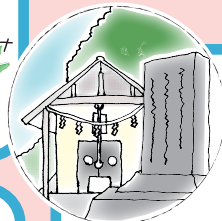
境浦海岸まで、B-しっぽから車で6分+徒歩3分



### 扇浦海岸

シャワーが設置されていて、裸足で泳げるビーチなので小さいお子様連れでも安心です。シュノーケルをする場合は両サイドの岩場付近で魚やサンゴが見られます。またシーカヤックも盛んです。

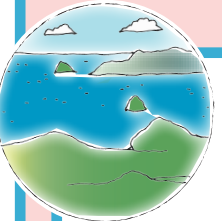
B-しっぽから車で9分



### 小笠原(貞頼)神社

小笠原を最初に発見したと言われている小笠原貞頼をおわせ祀る神社です。神社手前には、「新はりの碑」「開拓小笠原島の碑」「にほへの碑」があり、歴史好きな人はぜひ行ってみるとよいでしょう。また、ここから扇浦遊歩道に行くこともできます。

扇浦海岸から徒歩で3分



### 天狗鼻展望地

扇浦遊歩道の途中にある展望台で、二見湾を一望することができます。また桑ノ木山入口付近には大きなガジュマルの木があり、その先から夜明道路に行くことができます。

扇浦海岸から徒歩で30分



### 亜熱帯農業センター (8:30～16:30)

東京都の農業研究施設で、ヤシ園や小笠原固有の植物などを展示しています。見たかった植物を見ることができるかもしれません。また、展望台もあります。

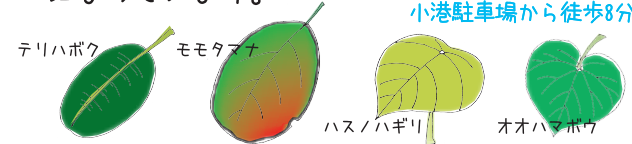
(見学所要時間 約1時間) B-しっぽから車で14分  
+徒歩2分



### 小港海岸

バス停から小港海岸への道沿いには、テリハボク(島名タマナ)、モモタマナ、ハスノハギリ、オオハマボウなどの海岸高木の並木があり、とても気持ちのよい道になっています。ビーチは広い砂浜なので、海水浴に適しています。浜の両脇には、海底火山の噴火時の溶岩が固まってできた枕状溶岩を見ることができます。また、ハッ瀬川は渡り鳥などをみることができるポイントになっています。

小港海岸まで、B-しっぽから車で20分  
小港駐車場から徒歩8分



### 中山峠

中山峠は小港バス停からハッ瀬川沿いを通り、橋を渡ったところが入口です。道は急ですが20分ほどで登ることができるでしょう。小港海岸とコペペ海岸を見渡すことができ、南側は南島を眺望できます。

小港バス停から徒歩で20分



お問い合わせは…

小笠原村観光協会  
(商工観光会館 B-しっぽ内)

TEL:04998(2)2587

発行: 2013年3月



歩く場合は、十分な飲み水を持ち、帽子、日焼け止め対策をしてスニーカーを履いて行きましょう。



村営バス 大人200円 小人100円 TEL:04998(2)3988

※村営バスは運賃先払いで、前乗り後降りです。



※所要時間は、すべて片道の目安の時間です。