

# Air

# Traffic

# Control



「**Air Traffic Control**」第2弾です。

・全国の各基地の魅力を隊員が紹介する

「ここがすごい！基地紹介シリーズ」では、

海自唯一の官民共用飛行場を管理

**徳島航空基地**（徳島）

歴史と自然溢れる舞鶴にある

**舞鶴航空基地**（京都）

にフォーカス

・今回の特集では、海上自衛隊の航空管制官の主要

業務の1つである「レーダー管制」を紹介します。

# 徳島航空基地

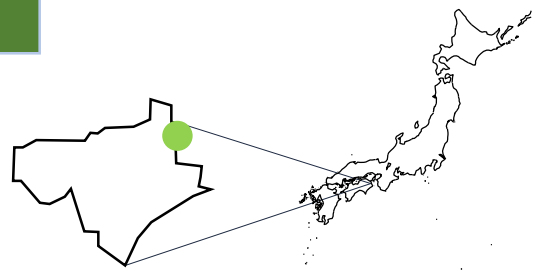
～徳島県～

## 任務

徳島航空基地は鳴門海峡にほど近い飛行場で、海自で唯一となる官民共用の飛行場です。海上自衛隊のパイロット育成が主な任務です。

## 管制官だけの景色

自衛隊の練習機と民間の航空機を同時に見られる景色は圧巻！！



海自機と民航機

## ここがオススメ

大阪や京都・神戸など関西エリアまで高速バスがあるので休みの日は思いっきりリフレッシュできます！



鳴門大橋と渦潮



やっぱり阿波踊りは踊らなきゃ

## 管制官のとある1日



毎朝のブリーフィング。  
1日の流れを予測します。



徳島名物鳴門金時を使った金時カレー



仕事終了！  
太鼓のお稽古ってきます！

出勤

7時頃

管制塔

8:00



管制塔で午前勤務。  
民航機と学生訓練機が安全に飛行できるよう管制業務を行います。

昼食

12:00

レーダー管制所

13:00



午後からレーダー室で訓練。  
画面上の情報と自分の声のみの誘導なので管制塔とは違う緊張感です。

退勤

16:45

# 若年隊員の声

私は、現在徳島航空基地でGCA(着陸誘導管制)訓練をしています。数ヶ月前にTWR(飛行場管制)の技能証明を取得したばかりでまだまだ未熟ですが、自分の指示どおりに航空機が動いて、安全に離着陸を実施させることができた時にはやりがいを感じます。刻一刻と変化する状況の中でうまくいかない日もありますが、その都度、



徳茂 3曹  
徳島

先輩にコツを聞いて反復練習することで苦手を克服し、実機を上手く扱うことができた際には成長を感じることができ、航空安全を担う管制官になってよかったですと思います。



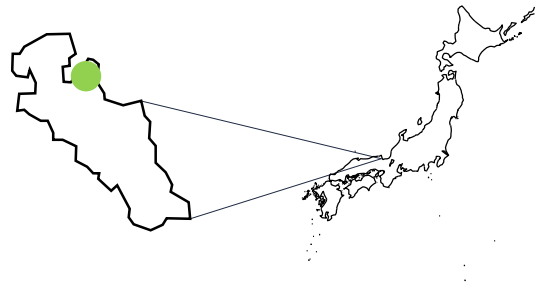
週末は全カリフレッシュ！





# 舞鶴航空基地

～京都府～



## 任務

舞鶴航空基地は艦艇部隊である舞鶴基地に隣接した飛行場で、艦艇に搭載するヘリコプターを運用する航空基地です。

## 管制官だけの景色

周りを山に囲まれた大自然をもつ舞鶴。管制塔から見る、ヘリコプターと大自然の織り成す景色は絶景です。



舞鶴管制塔

## ここがオススメ

海が近いので魚介類が美味しいのに加えて、ホルモンうどんは一度は食べてみたい絶品グルメです。また、赤レンガなど歴史的な建物もあります。



雪かきをする隊員

圧倒的大自然に思いをはせる

## 管制官のとある1日



出勤後の朝ブリーフィング。真剣な眼差し…



お昼ご飯は食堂でトンテキです！



仕事終了！  
明日も頑張ります。

出勤  
7時半頃

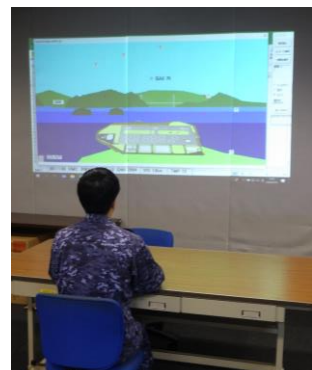
管制塔  
8:00



午前は、管制塔で訓練です。周りには優しい先輩達がいるから安心！

昼食  
12:00

シミュレーター室  
13:00



午後からは訓練装置を使用した訓練です。

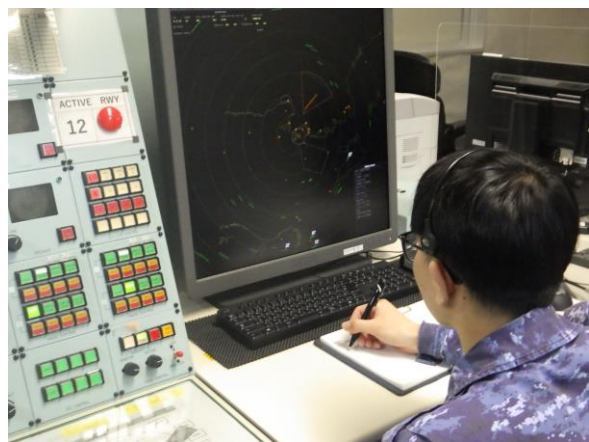
退勤  
16:45

# 若年隊員の声



舞鶴  
瀬戸口2曹

私は、前勤務地である鹿屋航空基地でTWR、GCA、ターミナル管制の免許を取得し、現在、舞鶴航空基地において勤務しています。免許取得後、現場を監督する立場になり、これで「一人前の管制官になった」と言いたいところですが、実際のところまだまだ未熟者です。



お気に入りのバイクでLet's Drive!

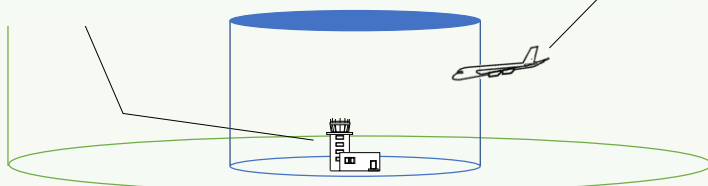
今でも判断に迷う場面に遭遇したり、プレッシャーを感じたりしますが、自分の成長を実感できる瞬間が多く、達成感を味わうことができます。

## ちょこっと一息！用語解説コーナー

**ターミナル管制**…レーダーを使って空港から離陸／着陸する、または空港周辺を飛行する航空機に対し、レーダーを使って交通整理を行うレーダー管制のひとつ。

**GCA**…着陸誘導管制業務。レーダー管制のひとつ。レーダースコープをみて、フライトコースにのせつつ、縦・横方向のズレを修正する。  
Ground Controlled Approach

**TWR**… TOWERの略。管制塔で行う業務。空港を中心に約半径9kmの空域担当。  
詳しくは第1回へ！





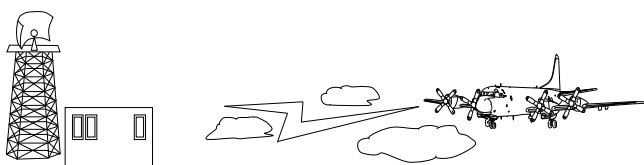
# 海上自衛隊の航空管制

## レーダー管制



今回紹介するのは

**レーダー管制**です。

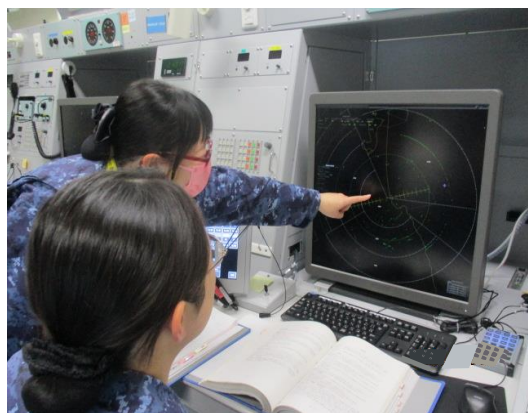


遠く離れた場所でもレーダーなら誘導可能

文字どおりレーダーによって航空機の運航をサポートします。悪天候により視界が悪い時や、飛行場から遠く離れている『目に見えない』航空機に対する管制です。



ヘッドセットを付けていくつものディスプレイの前に座り、画面上に表示されるデータ（呼出符号、高度、方位、速度等）をもとに管制を行います。







先述のとおり、航空機を『目視』するのではなく、レーダー画面上に映った情報を頼りに管制を行うので、第1回で紹介したTWRとは様相がまるで違います。

右のように機影の横にその航空機の呼出符号（コールサイン）や飛行中の高度、その時の進行方向が表示されます。

例



自分の受け持つ機体や関係のある機体は緑、それ以外は白で表示することができる。  
ft:フィート（航空機に用いられる高度単位） kt:ノット（航空機に用いられる速度単位）



パイロットは滑走路が見えるまで管制官の声を信じて航空機を操縦します。

・ちょっぴり変わった

海上自衛隊の航空基地とは！？

太平洋戦争の激戦地 硫黄島航空基地

・特集 海自管制官が一人前になるまでの道のり  
**(キャリアビジョン)** に迫る！

ちょっと特殊な「**はたらく管制官**」の紹介も！

次回

