



令和5年4月10日
統合幕僚監部

(お知らせ)

中国海軍艦艇の動向について

海上自衛隊は、令和5年4月7日（金）から9日（日）にかけて、中国海軍クズネツォフ級空母「山東」（艦番号「17」）を含む複数の中国海軍艦艇が、以下のとおり太平洋上の海域において航行していることを確認した。

日時	位置	確認された艦艇
4月7日 （金） 午後8時頃	宮古島の南 約390km	クズネツォフ級空母「山東」（17） ルーヤンⅢ級ミサイル駆逐艦（163） ジャンカイⅡ級フリゲート（573） フユ級高速戦闘支援艦（905）
4月8日 （土） 午後8時頃	宮古島の南 約430km	クズネツォフ級空母「山東」（17） ルーヤンⅢ級ミサイル駆逐艦（163） ジャンカイⅡ級フリゲート（536、573） フユ級高速戦闘支援艦（905）
4月9日 （日） 午後8時頃	宮古島の南 約230km	クズネツォフ級空母「山東」（17） ルーヤンⅢ級ミサイル駆逐艦（163） ジャンカイⅡ級フリゲート（536、573） フユ級高速戦闘支援艦（905）

※ 確認された艦艇欄の括弧書きは艦番号を示す。

また、当該期間に、中国海軍クズネツォフ級空母「山東」の艦載戦闘機によるもの約80回及び艦載ヘリによるもの約40回、計約120回の発着艦を確認した。

防衛省・自衛隊は、海上自衛隊第13護衛隊所属「さわぎり」（佐世保）及び第4護衛隊所属「さざなみ」（呉）により、情報収集・警戒監視を行った。また、艦載戦闘機の発着艦に対し、航空自衛隊の戦闘機を緊急発進させる等を行い対応した。

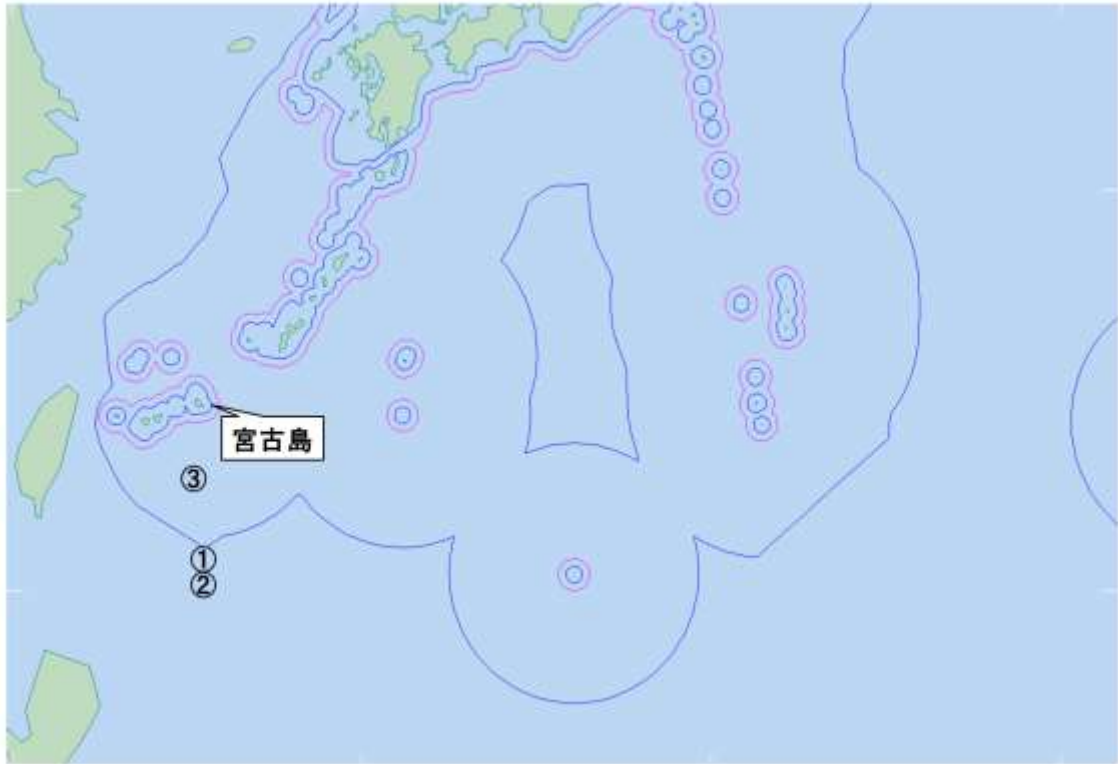
クズネツォフ級空母「山東」(艦番号「17」)



クズネツォフ級空母「山東」搭載戦闘機 (J-15)



行 動 概 要



※ 中国海軍艦艇の航行を確認した位置

番号	日時
①	4月7日(金)午後8時頃
②	8日(土)午後8時頃
③	9日(日)午後8時頃