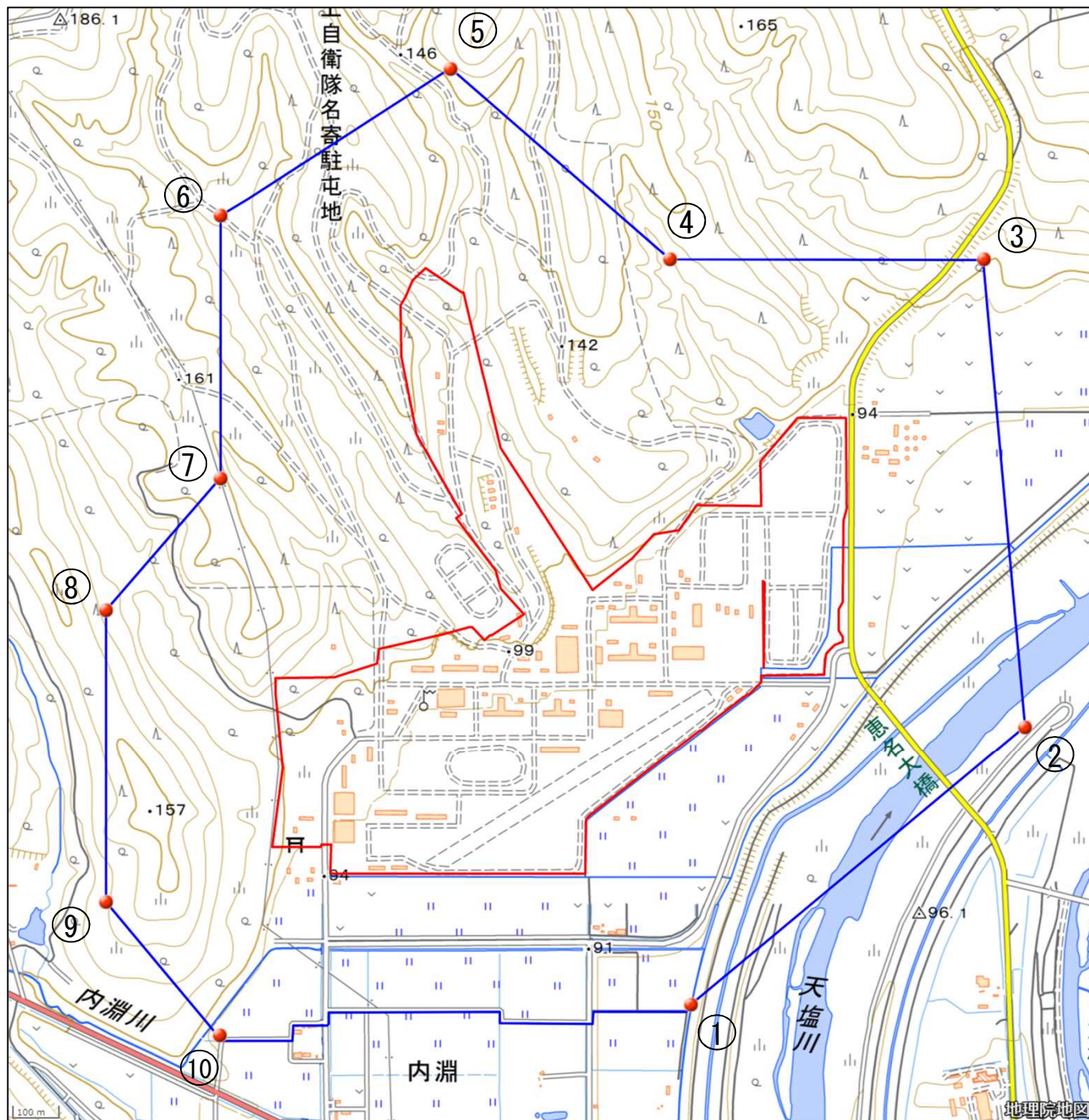


陸上自衛隊名寄駐屯地

対象防衛関係施設の所在地	北海道名寄市	字内淵八十四番地
対象防衛関係施設の区域	北海道名寄市	字内淵（次の図面に示す部分に限る。）
対象防衛関係施設に係る対象施設周辺地域	次に掲げる点を順次に結んだ線及び一に掲げる点と十に掲げる点とを結んだ次の図面に示す線により囲まれた区域	<p>一 北緯四十四度二十二分四十九秒、東経百四十二度二十六分四十五秒の点</p> <p>二 北緯四十四度二十三分八秒、東経百四十二度二十七分十七秒の点</p> <p>三 北緯四十四度二十三分四十秒、東経百四十二度二十七分十三秒の点</p> <p>四 北緯四十四度二十三分四十秒、東経百四十二度二十六分四十三秒の点</p> <p>五 北緯四十四度二十三分五十三秒、東経百四十二度二十六分二十二秒の点</p> <p>六 北緯四十四度二十三分四十三秒、東経百四十二度二十六分〇秒の点</p> <p>七 北緯四十四度二十三分二十五秒、東経百四十二度二十六分〇秒の点</p> <p>八 北緯四十四度二十三分十六秒、東経百四十二度二十五分四十九秒の点</p> <p>九 北緯四十四度二十二分五十六秒、東経百四十二度二十五分四十九秒の点</p> <p>十 北緯四十四度二十二分四十七秒、東経百四十二度二十六分〇秒の点</p>
備考	<p>一 「次の図面」は省略し、その図面を防衛省に備え置いて縦覧に供する。</p> <p>二 この表下欄に掲げる行政区画その他の区域に変更があっても、対象防衛関係施設の区域及び対象防衛関係施設に係る対象施設周辺地域は、なお従前の例による。</p>	

# 陸上自衛隊名寄駐屯地周辺地域 (北海道名寄市字内淵84番地)



この地図は、縮尺2万5,000分の1の地形図相当の誤差を有しております。また、地図上に記載した区域を示す線はデータ作成上の誤差を含んでいます。そのため、区域の概略の位置を示す参考図として御利用ください。なお、対象施設の区域及び対象施設周辺地域に御不明な点がある場合には、対象施設の管理者にお問い合わせください。

国土地理院の地理院地図を利用

対象施設の区域



対象施設周辺地域

