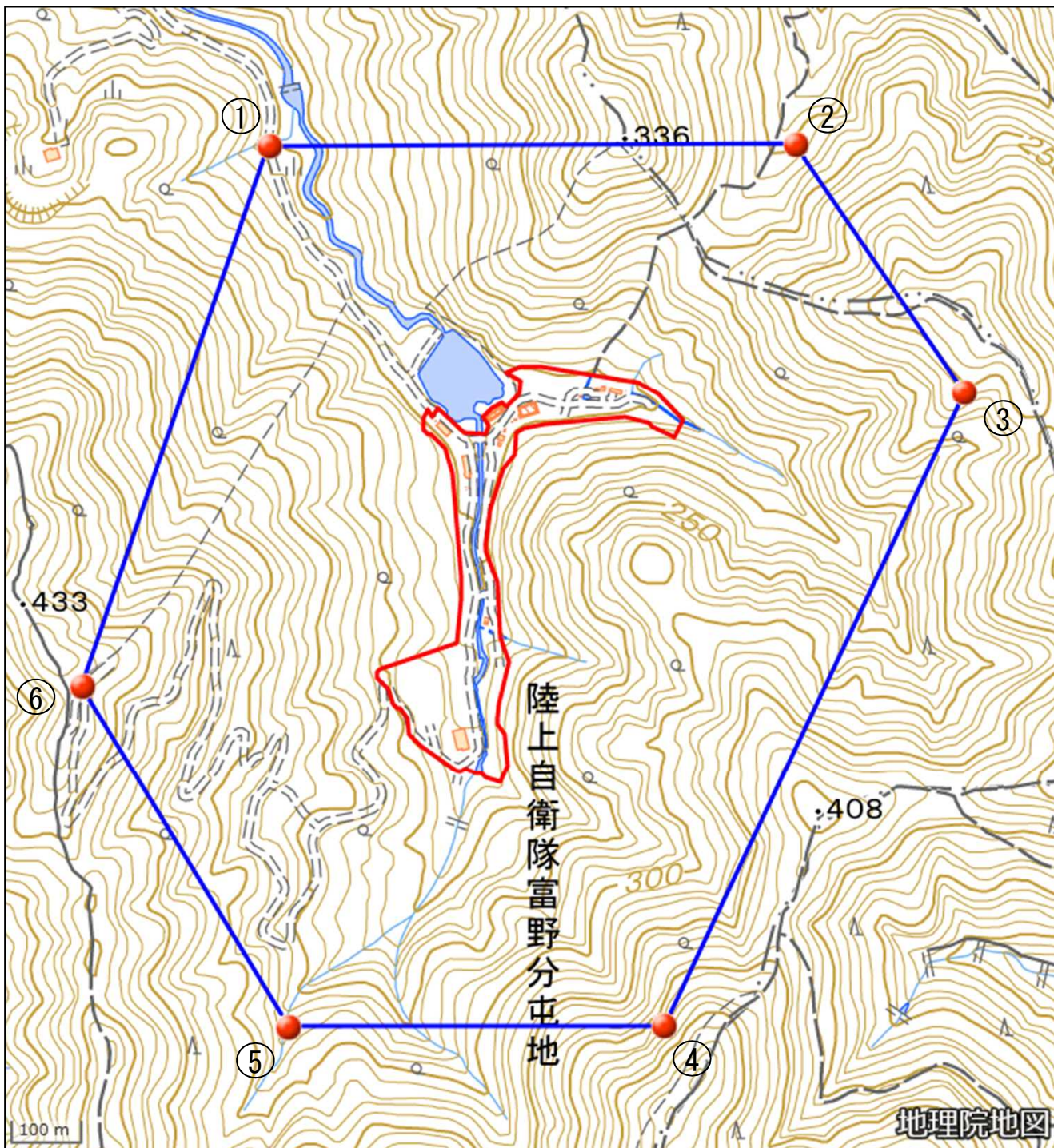


陸上自衛隊小倉駐屯地富野分屯地

対象防衛関係施設の所在地	福岡県北九州市小倉北区	大字富野官有無番地
対象防衛関係施設の区域	福岡県北九州市小倉北区	大字足原及び大字富野（いずれも次の図面に示す部分に限る。）
対象防衛関係施設に係る対象施設周辺地域	次に掲げる点を順次に結んだ線及び一に掲げる点と六に掲げる点とを結んだ線により囲まれた区域	<ul style="list-style-type: none"> <li>一 北緯三十三度五十二分三十一秒、東経百三十度五十四分五十八秒の点</li> <li>二 北緯三十三度五十二分三十一秒、東経百三十度五十五分二十六秒の点</li> <li>三 北緯三十三度五十二分二十秒、東経百三十度五十五分三十五秒の点</li> <li>四 北緯三十三度五十一分五十二秒、東経百三十度五十五分十九秒の点</li> <li>五 北緯三十三度五十一分五十二秒、東経百三十度五十四分五十九秒の点</li> <li>六 北緯三十三度五十二分七秒、東経百三十度五十四分四十八秒の点</li> </ul>
<p>備考</p> <ul style="list-style-type: none"> <li>一 「次の図面」は省略し、その図面を防衛省に備え置いて縦覧に供する。</li> <li>二 この表下欄に掲げる行政区画その他の区域に変更があっても、対象防衛関係施設の区域及び対象防衛関係施設に係る対象施設周辺地域は、なお従前の例による。</li> </ul>		

# 陸上自衛隊小倉駐屯地富野分屯地周辺地域 (福岡県北九州市小倉北区大字富野官有無番地)



この地図は、縮尺2万5,000分の1の地形図相当の誤差を有しております。また、地図上に記載した区域を示す線はデータ作成上の誤差を含んでいます。そのため、区域の概略の位置を示す参考図として御利用ください。なお、対象施設の区域及び対象施設周辺地域に御不明な点がある場合には、対象施設の管理者にお問い合わせください。

国土地理院の地理院地図を利用

対象施設の区域



対象施設周辺地域

