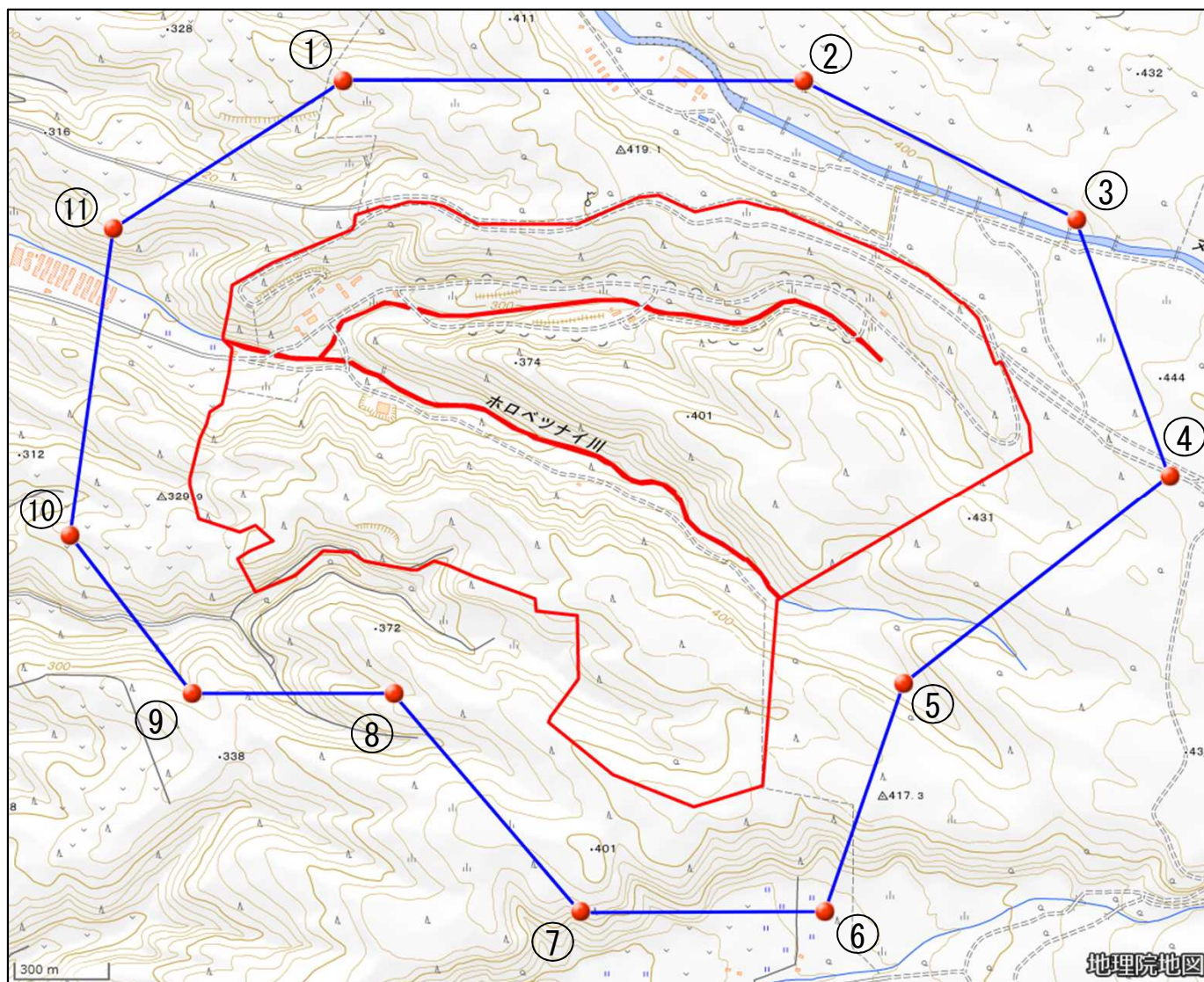


陸上自衛隊上富良野駐屯地多田分屯地

対象防衛関係施設の所在地	北海道空知郡上富良野町	字上富良野
対象防衛関係施設の区域	北海道空知郡上富良野町	国有無番地（次の図面に示す部分に限る。）
対象防衛関係施設に係る対象施設周辺地域	次に掲げる点を順次に結んだ線及び一に掲げる点と十一に掲げる点とを結んだ線により囲まれた区域	<p>一 北緯四十三度二十六分三十七秒、東経百四十二度三十分五十四秒の点</p> <p>二 北緯四十三度二十六分三十七秒、東経百四十二度三十一分五十八秒の点</p> <p>三 北緯四十三度二十六分二十三秒、東経百四十二度三十二分三十六秒の点</p> <p>四 北緯四十三度二十五分五十七秒、東経百四十二度三十二分四十九秒の点</p> <p>五 北緯四十三度二十五分三十六秒、東経百四十二度三十二分十二秒の点</p> <p>六 北緯四十三度二十五分十三秒、東経百四十二度三十二分一秒の点</p> <p>七 北緯四十三度二十五分十三秒、東経百四十二度三十一分二十七秒の点</p> <p>八 北緯四十三度二十五分三十五秒、東経百四十二度三十一分一秒の点</p> <p>九 北緯四十三度二十五分三十五秒、東経百四十二度三十分三十三秒の点</p> <p>十 北緯四十三度二十五分五十一秒、東経百四十二度三十分十六秒の点</p> <p>十一 北緯四十三度二十六分二十二秒、東経百四十二度三十分二十二秒の点</p>
<p>備考</p> <p>一 「次の図面」は省略し、その図面を防衛省に備え置いて縦覧に供する。</p> <p>二 この表下欄に掲げる行政区画その他の区域に変更があっても、対象防衛関係施設の区域及び対象防衛関係施設に係る対象施設周辺地域は、なお従前の例による。</p>		

陸上自衛隊上富良野駐屯地多田分屯地周辺地域 (北海道空知郡上富良野町字上富良野)



この地図は、縮尺2万5,000分の1の地形図相当の誤差を有しております。また、地図上に記載した区域を示す線はデータ作成上の誤差を含んでいます。そのため、区域の概略の位置を示す参考図として御利用ください。なお、対象施設の区域及び対象施設周辺地域に御不明な点がある場合には、対象施設の管理者にお問い合わせください。

国土地理院の地理院地図を利用

対象施設の区域



対象施設周辺地域

