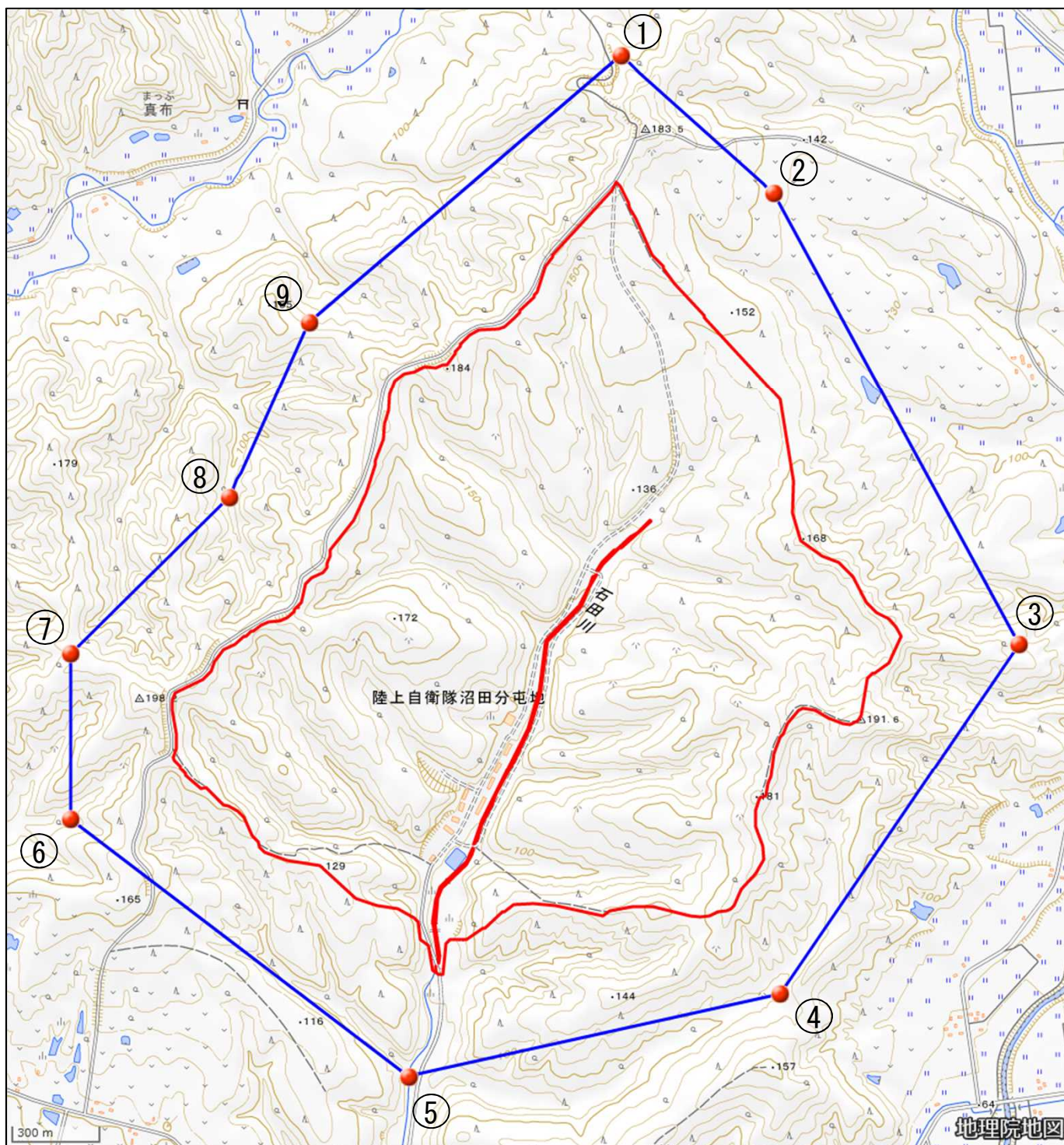


陸上自衛隊旭川駐屯地沼田分屯地

対象防衛関係施設の所在地	北海道雨竜郡沼田町	字沼田千百四十二番一
対象防衛関係施設の区域	北海道雨竜郡沼田町	字沼田（次の図面に示す部分に限る。）
対象防衛関係施設に係る対象施設周辺地域	次に掲げる点を順次に結んだ線及び一に掲げる点と九に掲げる点とを結んだ線により囲まれた区域	<p>一 北緯四十三度五十一分二十三秒、東経百四十一度五十七分三十八秒の点</p> <p>二 北緯四十三度五十一分八秒、東経百四十一度五十八分一秒の点</p> <p>三 北緯四十三度五十分十九秒、東経百四十一度五十八分三十八秒の点</p> <p>四 北緯四十三度四十九分四十一秒、東経百四十一度五十八分二秒の点</p> <p>五 北緯四十三度四十九分三十二秒、東経百四十一度五十七分六秒の点</p> <p>六 北緯四十三度五十分〇秒、東経百四十一度五十六分十五秒の点</p> <p>七 北緯四十三度五十分十八秒、東経百四十一度五十六分十五秒の点</p> <p>八 北緯四十三度五十分三十五秒、東経百四十一度五十六分三十九秒の点</p> <p>九 北緯四十三度五十分五十四秒、東経百四十一度五十六分五十一秒の点</p>
<p>備考</p> <p>一 「次の図面」は省略し、その図面を防衛省に備え置いて縦覧に供する。</p> <p>二 この表下欄に掲げる行政区画その他の区域に変更があっても、対象防衛関係施設の区域及び対象防衛関係施設に係る対象施設周辺地域は、なお従前の例による。</p>		

陸上自衛隊旭川駐屯地沼田分屯地周辺地域 (北海道雨竜郡沼田町字沼田1142番1)



この地図は、縮尺2万5,000分の1の地形図相当の誤差を有しております。また、地図上に記載した区域を示す線はデータ作成上の誤差を含んでいます。そのため、区域の概略の位置を示す参考図として御利用ください。なお、対象施設の区域及び対象施設周辺地域に御不明な点がある場合には、対象施設の管理者にお問い合わせください。

国土地理院の地理院地図を利用

対象施設の区域



対象施設周辺地域

