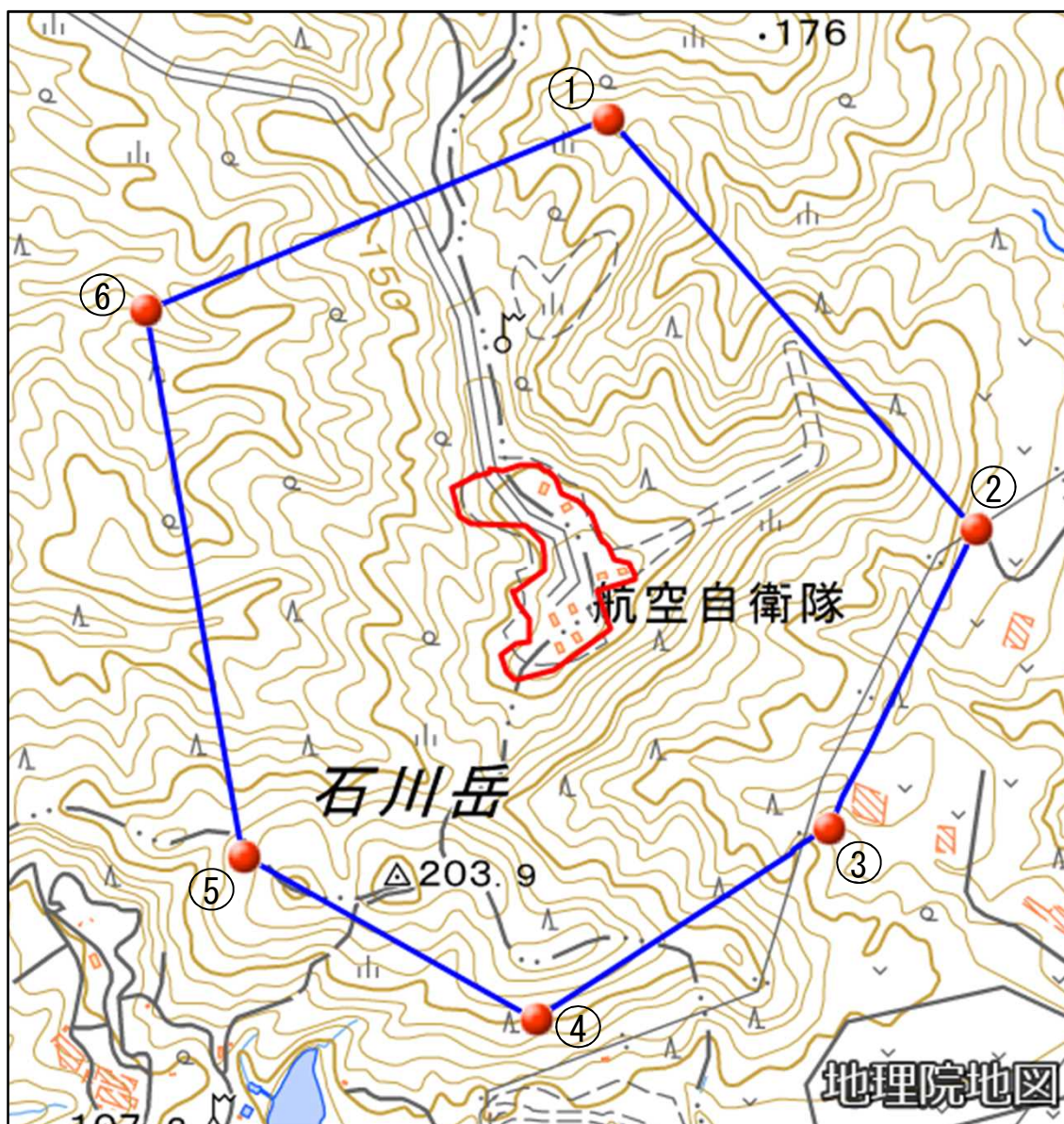


航空自衛隊恩納分屯基地（通信地区）

対象防衛関係施設の所在地	沖縄県国頭郡恩納村	字恩納七千四百四十一番地百十三
対象防衛関係施設の区域	沖縄県国頭郡恩納村	字富着（次の図面に示す部分に限る。）
	沖縄県国頭郡金武町	字屋嘉（次の図面に示す部分に限る。）
対象防衛関係施設に係る対象施設周辺地域	次に掲げる点を順次に結んだ線及び一に掲げる点と六に掲げる点とを結んだ線により囲まれた区域	<p>一 北緯二十六度二十七分二十六秒、東経百二十七度五十分十四秒の点</p> <p>二 北緯二十六度二十七分十一秒、東経百二十七度五十分二十九秒の点</p> <p>三 北緯二十六度二十七分〇秒、東経百二十七度五十分二十三秒の点</p> <p>四 北緯二十六度二十六分五十三秒、東経百二十七度五十分十一秒の点</p> <p>五 北緯二十六度二十六分五十九秒、東経百二十七度四十九分五十九秒の点</p> <p>六 北緯二十六度二十七分十九秒、東経百二十七度四十九分五十五秒の点</p>
<p>備考</p> <p>一 「次の図面」は省略し、その図面を防衛省に備え置いて縦覧に供する。</p> <p>二 この表下欄に掲げる行政区画その他の区域に変更があっても、対象防衛関係施設の区域及び対象防衛関係施設に係る対象施設周辺地域は、なお従前の例による。</p>		

航空自衛隊恩納分屯基地(通信地区)周辺地域 (沖縄県国頭郡恩納村字恩納7441番地113)



この地図は、縮尺2万5,000分の1の地形図相当の誤差を有しております。また、地図上に記載した区域を示す線はデータ作成上の誤差を含んでいます。そのため、区域の概略の位置を示す参考図として御利用ください。なお、対象施設の区域及び対象施設周辺地域に御不明な点がある場合には、対象施設の管理者にお問い合わせください。

国土地理院の地理院地図を利用

対象施設の区域



対象施設周辺地域

