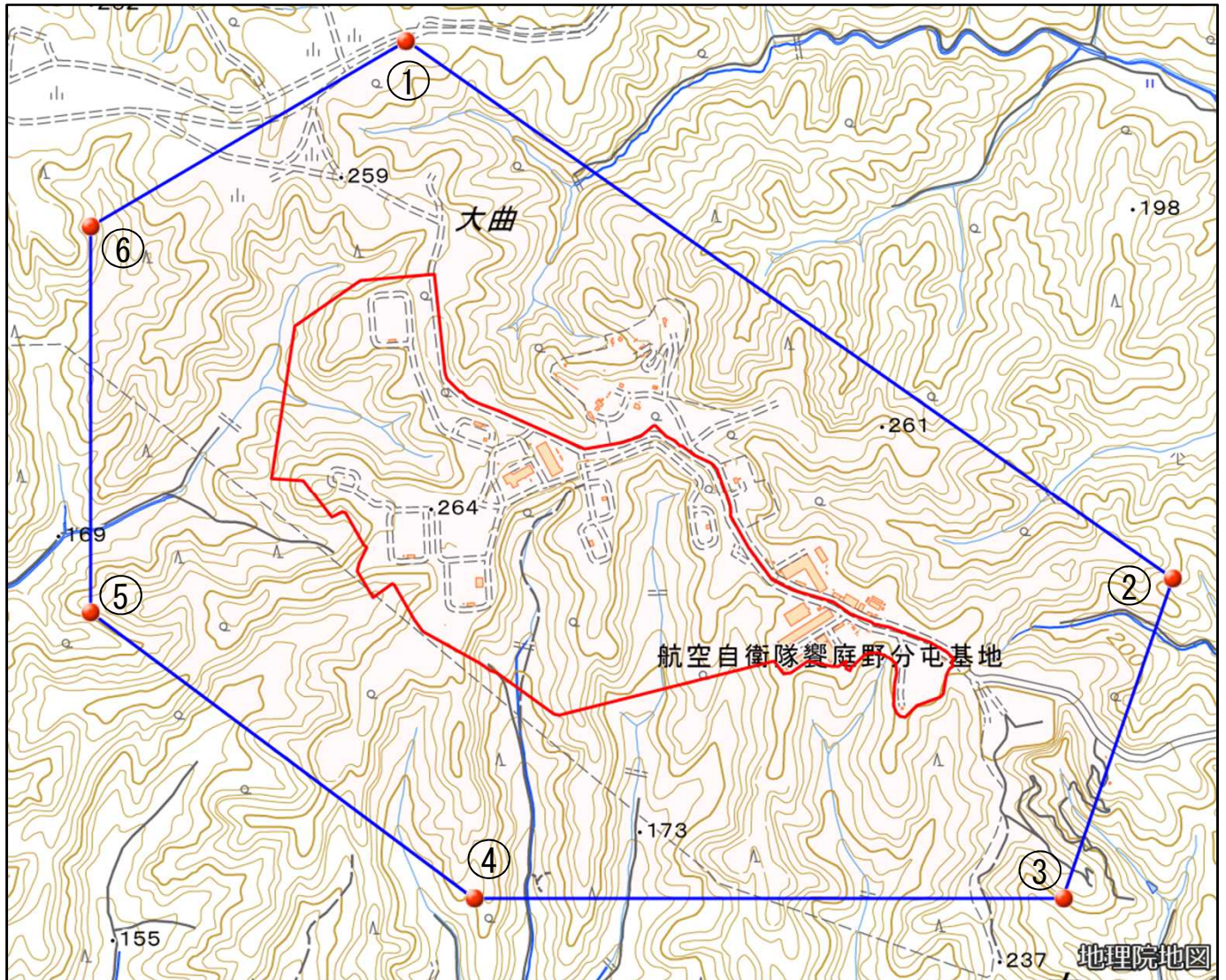


航空自衛隊饗庭野分屯基地

対象防衛関係施設の所在地	滋賀県高島市	新旭町饗庭三千三百五十六番地一
対象防衛関係施設の区域	滋賀県高島市	安曇川町下古賀及び新旭町饗庭（いずれも次の図面に示す部分に限る。）
対象防衛関係施設に係る対象施設周辺地域	次に掲げる点を順次に結んだ線及び一に掲げる点と六に掲げる点とを結んだ線により囲まれた区域	<ul style="list-style-type: none"> 一 北緯三十五度二十二分三十九秒、東経百三十六度〇分五秒の点 二 北緯三十五度二十二分七秒、東経百三十六度一分一秒の点 三 北緯三十五度二十一分四十八秒、東経百三十六度〇分五十三秒の点 四 北緯三十五度二十一分四十八秒、東経百三十六度〇分十秒の点 五 北緯三十五度二十二分五秒、東経百三十五度五十九分四十二秒の点 六 北緯三十五度二十二分二十八秒、東経百三十五度五十九分四十二秒の点
<p>備考</p> <ul style="list-style-type: none"> 一 「次の図面」は省略し、その図面を防衛省に備え置いて縦覧に供する。 二 この表下欄に掲げる行政区画その他の区域に変更があっても、対象防衛関係施設の区域及び対象防衛関係施設に係る対象施設周辺地域は、なお従前の例による。 		

航空自衛隊饗庭野分屯基地周辺地域 (滋賀県高島市新旭町饗庭3356番地1)



この地図は、縮尺2万5,000分の1の地形図相当の誤差を有しております。また、地図上に記載した区域を示す線はデータ作成上の誤差を含んでいます。そのため、区域の概略の位置を示す参考図として御利用ください。なお、対象施設の区域及び対象施設周辺地域に御不明な点がある場合には、対象施設の管理者にお問い合わせください。

国土地理院の地理院地図を利用

対象施設の区域



対象施設周辺地域

