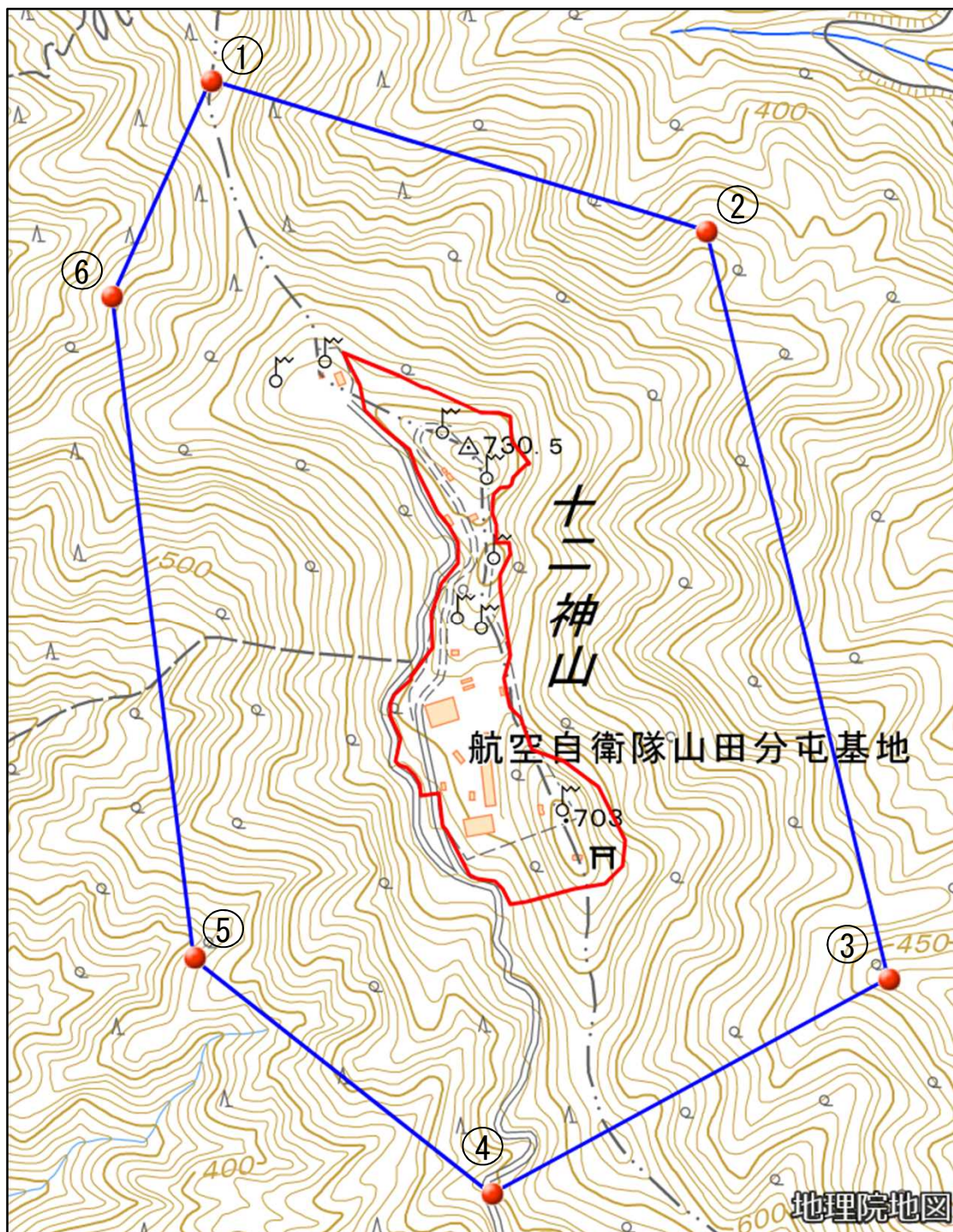


航空自衛隊山田分屯基地

対象防衛関係施設の所在地	岩手県下閉伊郡山田町	豊間根東山国有林九林班か小班
対象防衛関係施設の区域	岩手県下閉伊郡山田町	豊間根（次の図面に示す部分に限る。）
	岩手県宮古市	重茂（次の図面に示す部分に限る。）
対象防衛関係施設に係る対象施設周辺地域	次に掲げる点を順次に結んだ線及び一に掲げる点と六に掲げる点とを結んだ線により囲まれた区域	<ul style="list-style-type: none"> <li>一 北緯三十九度三十二分三十六秒、東経百四十一度五十八分十四秒の点</li> <li>二 北緯三十九度三十二分二十九秒、東経百四十一度五十八分四十四秒の点</li> <li>三 北緯三十九度三十一分五十四秒、東経百四十一度五十八分五十五秒の点</li> <li>四 北緯三十九度三十一分四十四秒、東経百四十一度五十八分三十一秒の点</li> <li>五 北緯三十九度三十一分五十五秒、東経百四十一度五十八分十三秒の点</li> <li>六 北緯三十九度三十二分二十六秒、東経百四十一度五十八分八秒の点</li> </ul>
<p>備考</p> <ul style="list-style-type: none"> <li>一 「次の図面」は省略し、その図面を防衛省に備え置いて縦覧に供する。</li> <li>二 この表下欄に掲げる行政区画その他の区域に変更があっても、対象防衛関係施設の区域及び対象防衛関係施設に係る対象施設周辺地域は、なお従前の例による。</li> </ul>		

# 航空自衛隊山田分屯基地周辺地域 (岩手県下閉伊郡山田町豊間根東山国有林9林班か小班)



この地図は、縮尺2万5,000分の1の地形図相当の誤差を有しております。また、地図上に記載した区域を示す線はデータ作成上の誤差を含んでいます。そのため、区域の概略の位置を示す参考図として御利用ください。なお、対象施設の区域及び対象施設周辺地域に御不明な点がある場合には、対象施設の管理者にお問い合わせください。

国土地理院の地理院地図を利用

対象施設の区域



対象施設周辺地域

