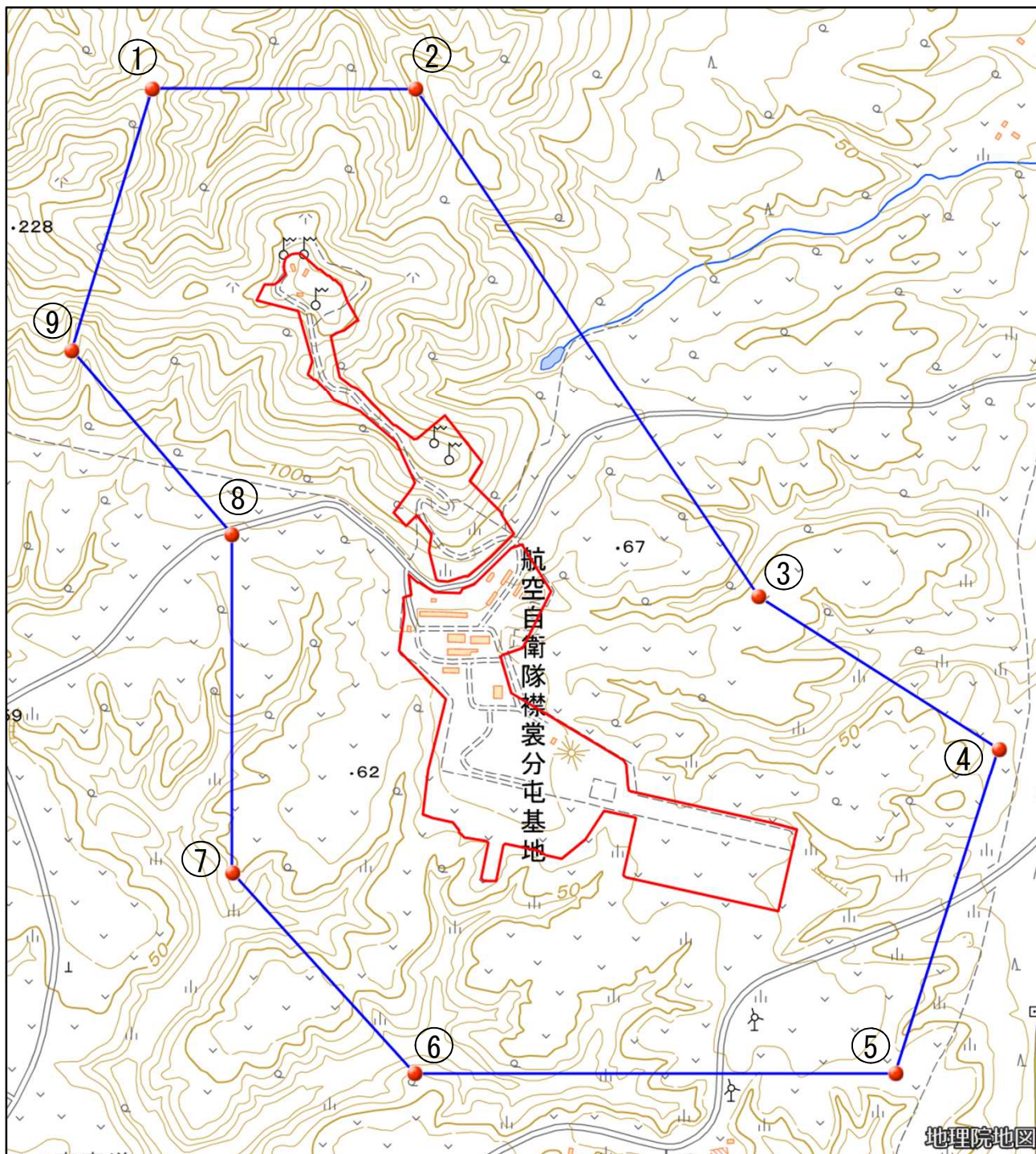


航空自衛隊襟裳分屯基地

対象防衛関係施設の所在地	北海道幌泉郡えりも町	字えりも岬四百七番
対象防衛関係施設の区域	北海道幌泉郡えりも町	字えりも岬及び字東洋（いずれも次の図面に示す部分に限る。）
対象防衛関係施設に係る対象施設周辺地域	次に掲げる点を順次に結んだ線及び一に掲げる点と九に掲げる点とを結んだ線により囲まれた区域	<p>一 北緯四十一度五十八分二十三秒、東経百四十三度十二分五十七秒の点</p> <p>二 北緯四十一度五十八分二十三秒、東経百四十三度十三分二十秒の点</p> <p>三 北緯四十一度五十七分五十秒、東経百四十三度十三分五十秒の点</p> <p>四 北緯四十一度五十七分四十秒、東経百四十三度十四分十一秒の点</p> <p>五 北緯四十一度五十七分十九秒、東経百四十三度十四分二秒の点</p> <p>六 北緯四十一度五十七分十九秒、東経百四十三度十三分二十秒の点</p> <p>七 北緯四十一度五十七分三十二秒、東経百四十三度十三分四秒の点</p> <p>八 北緯四十一度五十七分五十四秒、東経百四十三度十三分四秒の点</p> <p>九 北緯四十一度五十八分六秒、東経百四十三度十二分五十秒の点</p>
<p>備考</p> <p>一 「次の図面」は省略し、その図面を防衛省に備え置いて縦覧に供する。</p> <p>二 この表下欄に掲げる行政区画その他の区域に変更があっても、対象防衛関係施設の区域及び対象防衛関係施設に係る対象施設周辺地域は、なお従前の例による。</p>		

航空自衛隊襟裳分屯基地周辺地域 (北海道幌泉郡えりも町字えりも岬407番)



この地図は、縮尺2万5,000分の1の地形図相当の誤差を有しております。また、地図上に記載した区域を示す線はデータ作成上の誤差を含んでいます。そのため、区域の概略の位置を示す参考図として御利用ください。なお、対象施設の区域及び対象施設周辺地域に御不明な点がある場合には、対象施設の管理者にお問い合わせください。

国土地理院の地理院地図を利用

対象施設の区域



対象施設周辺地域

