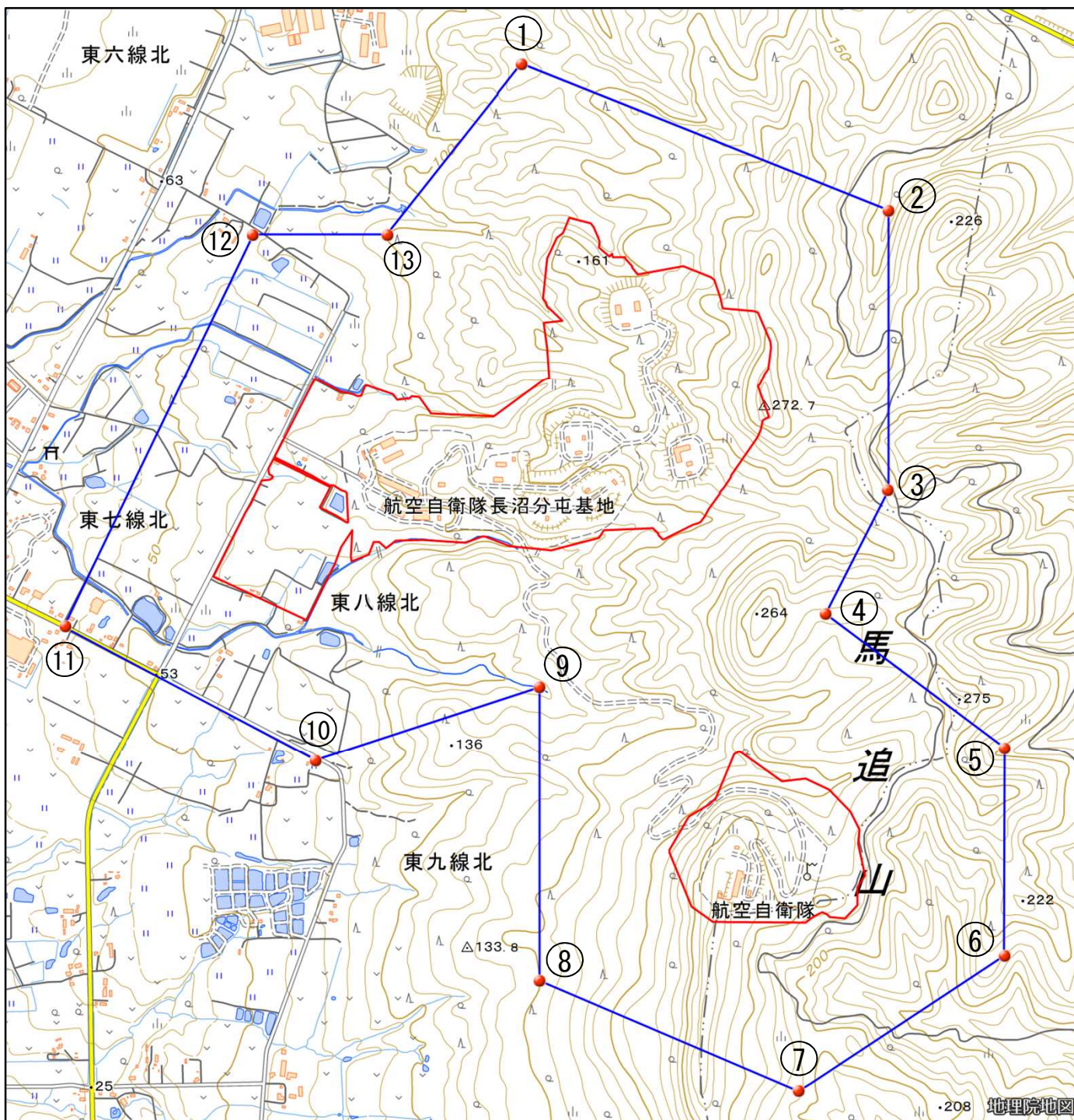


航空自衛隊長沼分屯基地

対象防衛関係施設の所在地	北海道夕張郡長沼町	字馬追台
対象防衛関係施設の区域	北海道夕張郡長沼町	東十一線北及び字馬追（いずれも次の図面に示す部分に限る。）
対象防衛関係施設に係る対象施設周辺地域	次に掲げる点を順次に結んだ線及び一に掲げる点と十三に掲げる点とを結んだ線により囲まれた区域	<ul style="list-style-type: none"> <li>一 北緯四十三度〇分三十八秒、東経百四十一度四十四分二十七秒の点</li> <li>二 北緯四十三度〇分二十六秒、東経百四十一度四十五分八秒の点</li> <li>三 北緯四十三度〇分三秒、東経百四十一度四十五分八秒の点</li> <li>四 北緯四十二度五十九分五十三秒、東経百四十一度四十五分一秒の点</li> <li>五 北緯四十二度五十九分四十二秒、東経百四十一度四十五分二十一秒の点</li> <li>六 北緯四十二度五十九分二十五秒、東経百四十一度四十五分二十一秒の点</li> <li>七 北緯四十二度五十九分十四秒、東経百四十一度四十四分五十八秒の点</li> <li>八 北緯四十二度五十九分二十三秒、東経百四十一度四十四分二十九秒の点</li> <li>九 北緯四十二度五十九分四十七秒、東経百四十一度四十四分二十九秒の点</li> <li>十 北緯四十二度五十九分四十一秒、東経百四十一度四十四分四秒の点</li> <li>十一 北緯四十二度五十九分五十二秒、東経百四十一度四十三分三十六秒の点</li> <li>十二 北緯四十三度〇分二十四秒、東経百四十一度四十三分五十七秒の点</li> <li>十三 北緯四十三度〇分二十四秒、東経百四十一度四十四分十二秒の点</li> </ul>
<p>備考</p> <ul style="list-style-type: none"> <li>一 「次の図面」は省略し、その図面を防衛省に備え置いて縦覧に供する。</li> <li>二 この表下欄に掲げる行政区画その他の区域に変更があっても、対象防衛関係施設の区域及び対象防衛関係施設に係る対象施設周辺地域は、なお従前の例による。</li> </ul>		

# 航空自衛隊長沼分屯基地周辺地域 (北海道夕張郡長沼町字馬追台)



この地図は、縮尺2万5,000分の1の地形図相当の誤差を有しております。また、地図上に記載した区域を示す線はデータ作成上の誤差を含んでいます。そのため、区域の概略の位置を示す参考図として御利用ください。なお、対象施設の区域及び対象施設周辺地域に御不明な点がある場合には、対象施設の管理者にお問い合わせください。

国土地理院の地理院地図を利用

対象施設の区域



対象施設周辺地域

