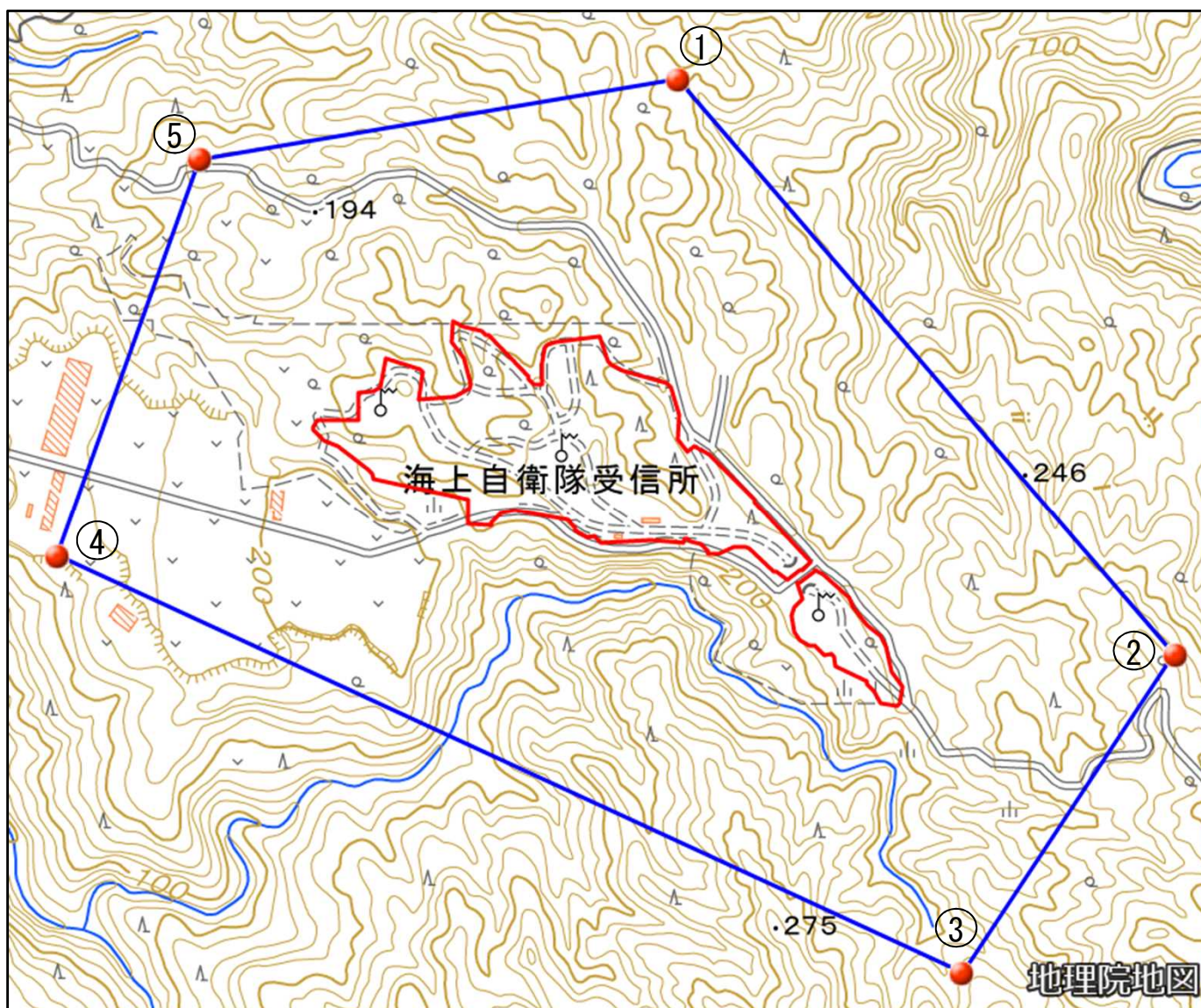


## 海上自衛隊国頭受信所

対象防衛関係施設の所在地	沖縄県国頭郡国頭村	字伊地五百九十五番地十一
対象防衛関係施設の区域	沖縄県国頭郡国頭村	字伊地（次の図面に示す部分に限る。）
対象防衛関係施設に係る対象施設周辺地域	次に掲げる点を順次に結んだ線及び一に掲げる点と五に掲げる点とを結んだ線により囲まれた区域	<ul style="list-style-type: none"> <li>一 北緯二十六度四十五分二十四秒、東経百二十八度十二分三十五秒の点</li> <li>二 北緯二十六度四十四分五十五秒、東経百二十八度十三分三秒の点</li> <li>三 北緯二十六度四十四分三十九秒、東経百二十八度十二分五十一秒の点</li> <li>四 北緯二十六度四十五分〇秒、東経百二十八度十二分〇秒の点</li> <li>五 北緯二十六度四十五分二十秒、東経百二十八度十二分八秒の点</li> </ul>
<p>備考</p> <ul style="list-style-type: none"> <li>一 「次の図面」は省略し、その図面を防衛省に備え置いて縦覧に供する。</li> <li>二 この表下欄に掲げる行政区画その他の区域に変更があっても、対象防衛関係施設の区域及び対象防衛関係施設に係る対象施設周辺地域は、なお従前の例による。</li> </ul>		

# 海上自衛隊国頭受信所周辺地域

(沖縄県国頭郡国頭村字伊地595番地11)



この地図は、縮尺2万5,000分の1の地形図相当の誤差を有しております。また、地図上に記載した区域を示す線はデータ作成上の誤差を含んでいます。そのため、区域の概略の位置を示す参考図として御利用ください。なお、対象施設の区域及び対象施設周辺地域に御不明な点がある場合には、対象施設の管理者にお問い合わせください。

国土地理院の地理院地図を利用

対象施設の区域



対象施設周辺地域

