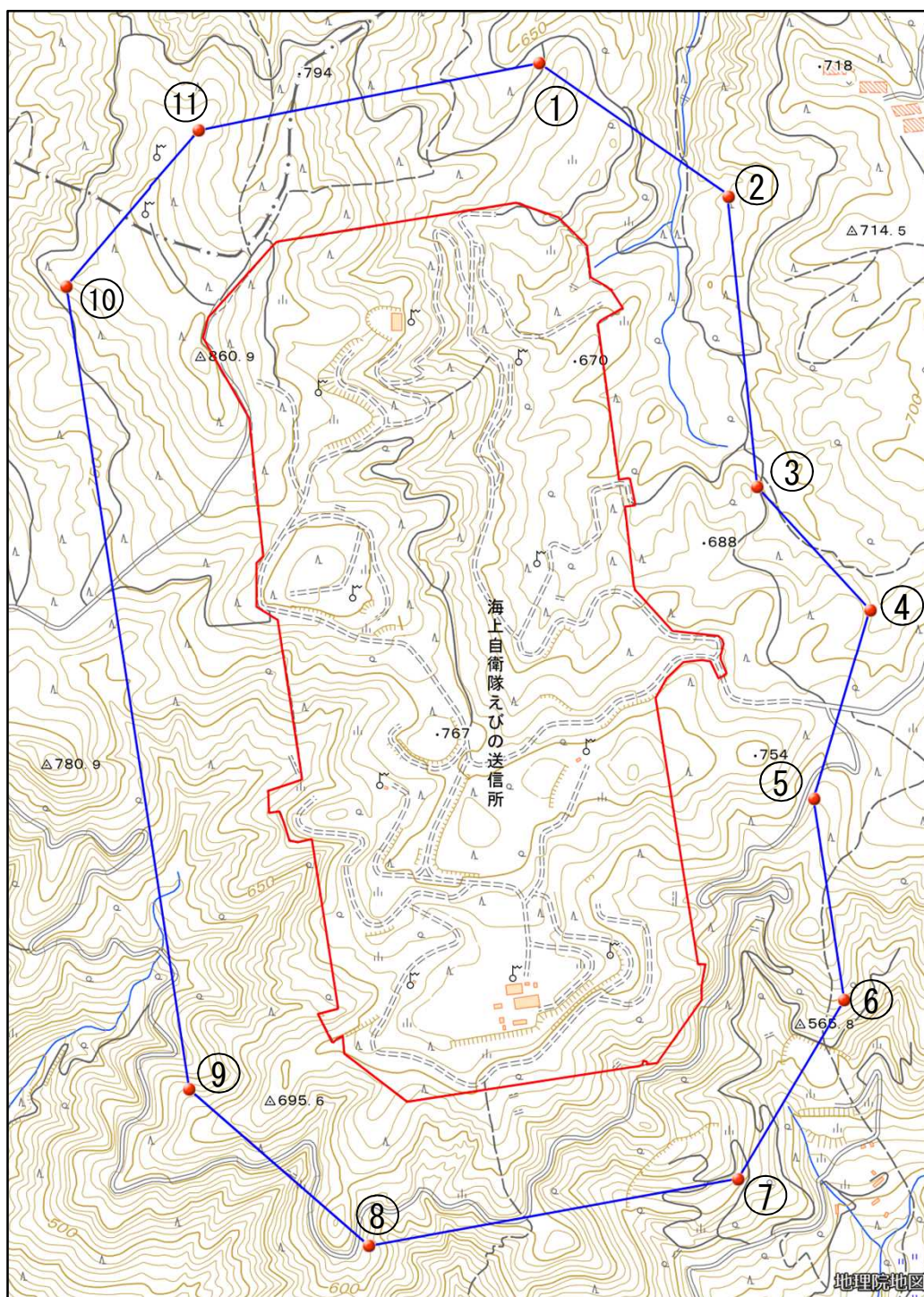


海上自衛隊えびの送信所

対象防衛関係施設の所在地	宮崎県えびの市	大字榎田字北野五百七十番地一地先
対象防衛関係施設の区域	宮崎県えびの市	大字榎田、大字小田及び大字大明司（いずれも次の図面に示す部分に限る。）
対象防衛関係施設に係る対象施設周辺地域	次に掲げる点を順次に結んだ線及び一に掲げる点と十一に掲げる点とを結んだ線により囲まれた区域	<ul style="list-style-type: none"> 一 北緯三十二度五分五十九秒、東経百三十度四十九分四十七秒の点 二 北緯三十二度五分四十七秒、東経百三十度五十分七秒の点 三 北緯三十二度五分二十一秒、東経百三十度五十分十秒の点 四 北緯三十二度五分十秒、東経百三十度五十分二十二秒の点 五 北緯三十二度四分五十三秒、東経百三十度五十分十六秒の点 六 北緯三十二度四分三十五秒、東経百三十度五十分十九秒の点 七 北緯三十二度四分十九秒、東経百三十度五十分八秒の点 八 北緯三十二度四分十三秒、東経百三十度四十九分二十九秒の点 九 北緯三十二度四分二十七秒、東経百三十度四十九分十秒の点 十 北緯三十二度五分三十九秒、東経百三十度四十八分五十七秒の点 十一 北緯三十二度五分五十三秒、東経百三十度四十九分十一秒の点
<p>備考</p> <ul style="list-style-type: none"> 一 「次の図面」は省略し、その図面を防衛省に備え置いて縦覧に供する。 二 この表下欄に掲げる行政区画その他の区域に変更があっても、対象防衛関係施設の区域及び対象防衛関係施設に係る対象施設周辺地域は、なお従前の例による。 		

海上自衛隊えびの送信所周辺地域 (宮崎県えびの市大字榎田字北野570番地1地先)



この地図は、縮尺2万5,000分の1の地形図相当の誤差を有しております。また、地図上に記載した区域を示す線はデータ作成上の誤差を含んでいます。そのため、区域の概略の位置を示す参考図として御利用ください。なお、対象施設の区域及び対象施設周辺地域に御不明な点がある場合には、対象施設の管理者にお問い合わせください。

国土地理院の地理院地図を利用

対象施設の区域



対象施設周辺地域

