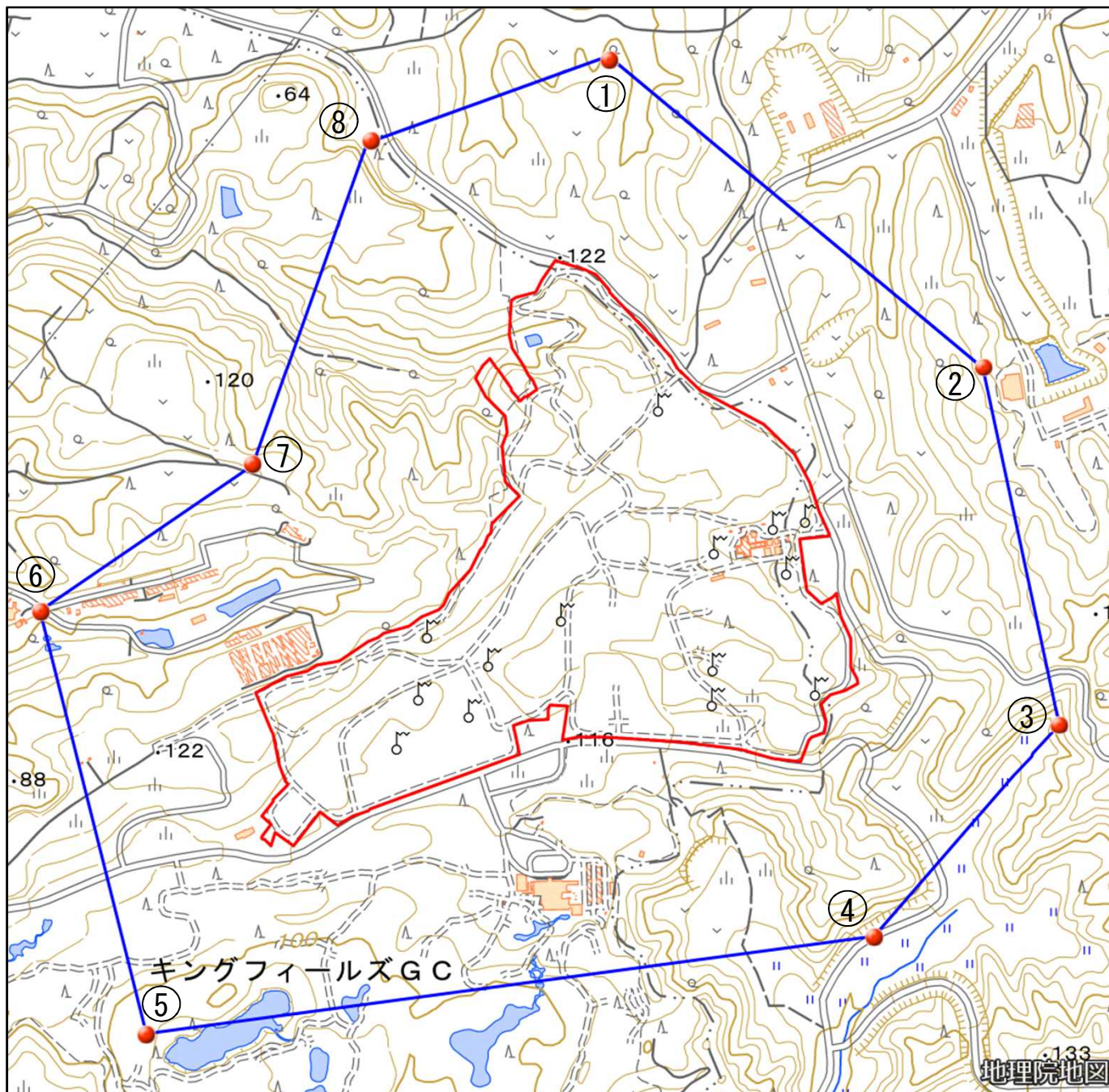


海上自衛隊市原送信所

| | | |
|---|--|--|
| 対象防衛関係施設の所在地 | 千葉県市原市 | 新巻二百九十六番地 |
| 対象防衛関係施設の区域 | 千葉県市原市 | 新巻及び大桶（いずれも次の図面に示す部分に限る。） |
| 対象防衛関係施設に係る対象施設周辺地域 | 次に掲げる点を順次に結んだ線及び一に掲げる点と八に掲げる点とを結んだ線により囲まれた区域 | <p>一 北緯三十五度二十七分十七秒、東経百四十度十分五十六秒の点</p> <p>二 北緯三十五度二十六分五十八秒、東経百四十度十一分二十四秒の点</p> <p>三 北緯三十五度二十六分三十六秒、東経百四十度十一分三十秒の点</p> <p>四 北緯三十五度二十六分二十三秒、東経百四十度十一分十六秒の点</p> <p>五 北緯三十五度二十六分十七秒、東経百四十度十分二十一秒の点</p> <p>六 北緯三十五度二十六分四十三秒、東経百四十度十分十三秒の点</p> <p>七 北緯三十五度二十六分五十二秒、東経百四十度十分二十九秒の点</p> <p>八 北緯三十五度二十七分十二秒、東経百四十度十分三十八秒の点</p> |
| <p>備考</p> <p>一 「次の図面」は省略し、その図面を防衛省に備え置いて縦覧に供する。</p> <p>二 この表下欄に掲げる行政区画その他の区域に変更があっても、対象防衛関係施設の区域及び対象防衛関係施設に係る対象施設周辺地域は、なお従前の例による。</p> | | |

海上自衛隊市原送信所周辺地域 (千葉県市原市新巻296番地)



この地図は、縮尺2万5,000分の1の地形図相当の誤差を有しております。また、地図上に記載した区域を示す線はデータ作成上の誤差を含んでいます。そのため、区域の概略の位置を示す参考図として御利用ください。なお、対象施設の区域及び対象施設周辺地域に御不明な点がある場合には、対象施設の管理者にお問い合わせください。

国土地理院の地理院地図を利用

対象施設の区域



対象施設周辺地域

