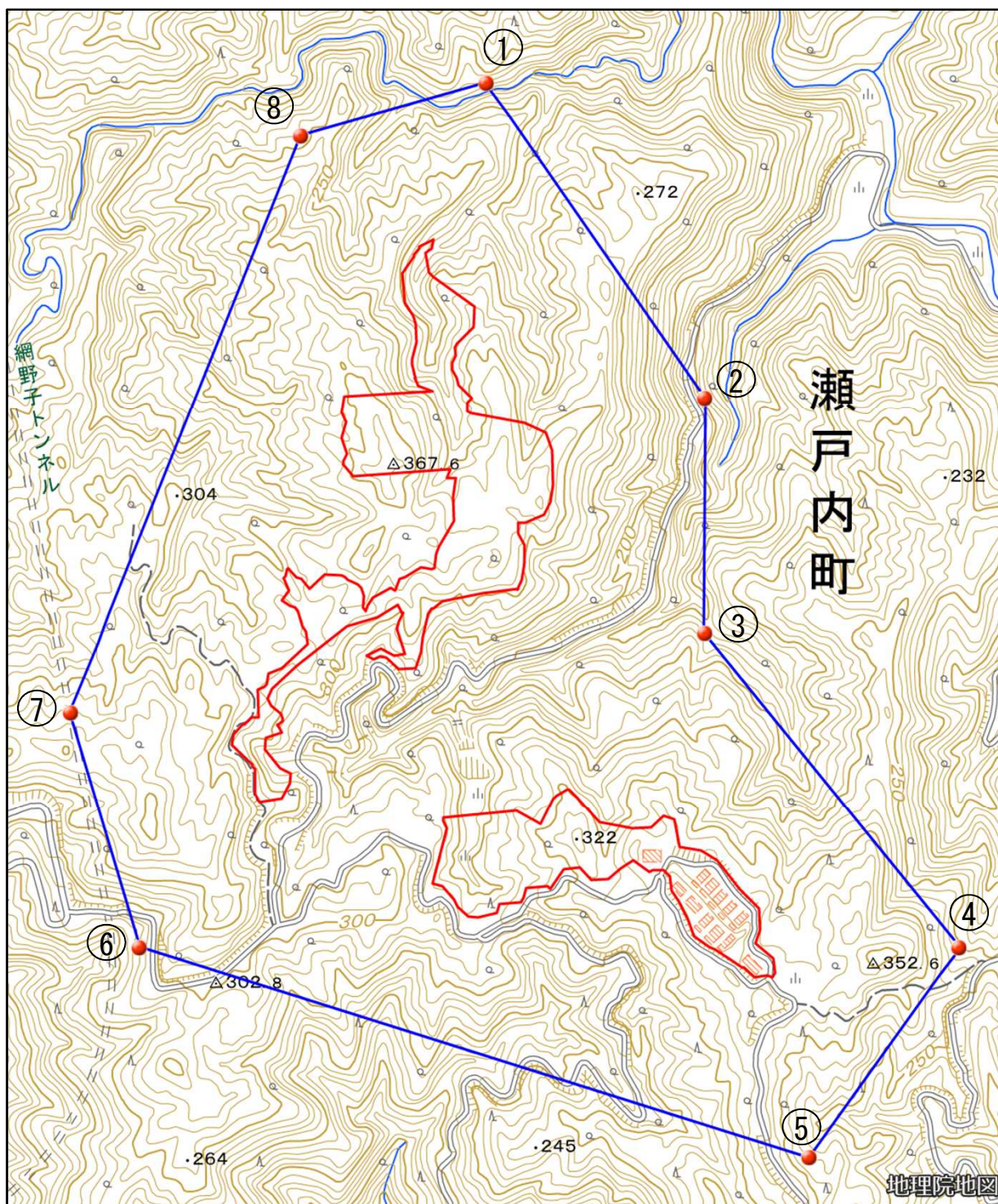


陸上自衛隊奄美駐屯地瀬戸内分屯地

対象防衛関係施設の所在地	鹿児島県大島郡瀬戸内町	大字節子字犬山六百八十四番地二
対象防衛関係施設の区域	鹿児島県大島郡瀬戸内町	大字節子（次の図面に示す部分に限る。）
対象防衛関係施設に係る対象施設周辺地域	次に掲げる点を順次に結んだ線及び一に掲げる点と八に掲げる点とを結んだ線により囲まれた区域	<p>一 北緯二十八度十二分〇秒、東経百二十九度二十二分五十八秒の点</p> <p>二 北緯二十八度十一分三十六秒、東経百二十九度二十三分十七秒の点</p> <p>三 北緯二十八度十一分十八秒、東経百二十九度二十三分十七秒の点</p> <p>四 北緯二十八度十分五十四秒、東経百二十九度二十三分三十九秒の点</p> <p>五 北緯二十八度十分三十八秒、東経百二十九度二十三分二十六秒の点</p> <p>六 北緯二十八度十分五十四秒、東経百二十九度二十二分二十八秒の点</p> <p>七 北緯二十八度十一分十二秒、東経百二十九度二十二分二十二秒の点</p> <p>八 北緯二十八度十一分五十六秒、東経百二十九度二十二分四十二秒の点</p>
<p>備考</p> <p>一 「次の図面」は省略し、その図面を防衛省に備え置いて縦覧に供する。</p> <p>二 この表下欄に掲げる行政区画その他の区域に変更があっても、対象防衛関係施設の区域及び対象防衛関係施設に係る対象施設周辺地域は、なお従前の例による。</p>		

陸上自衛隊奄美駐屯地瀬戸内分屯地周辺地域 (鹿児島県大島郡瀬戸内町大字節子字犬山684番地2)



この地図は、縮尺2万5,000分の1の地形図相当の誤差を有しております。また、地図上に記載した区域を示す線はデータ作成上の誤差を含んでいます。そのため、区域の概略の位置を示す参考図として御利用ください。なお、対象施設の区域及び対象施設周辺地域に御不明な点がある場合には、対象施設の管理者にお問い合わせください。

国土地理院の地理院地図を利用

対象施設の区域



対象施設周辺地域

