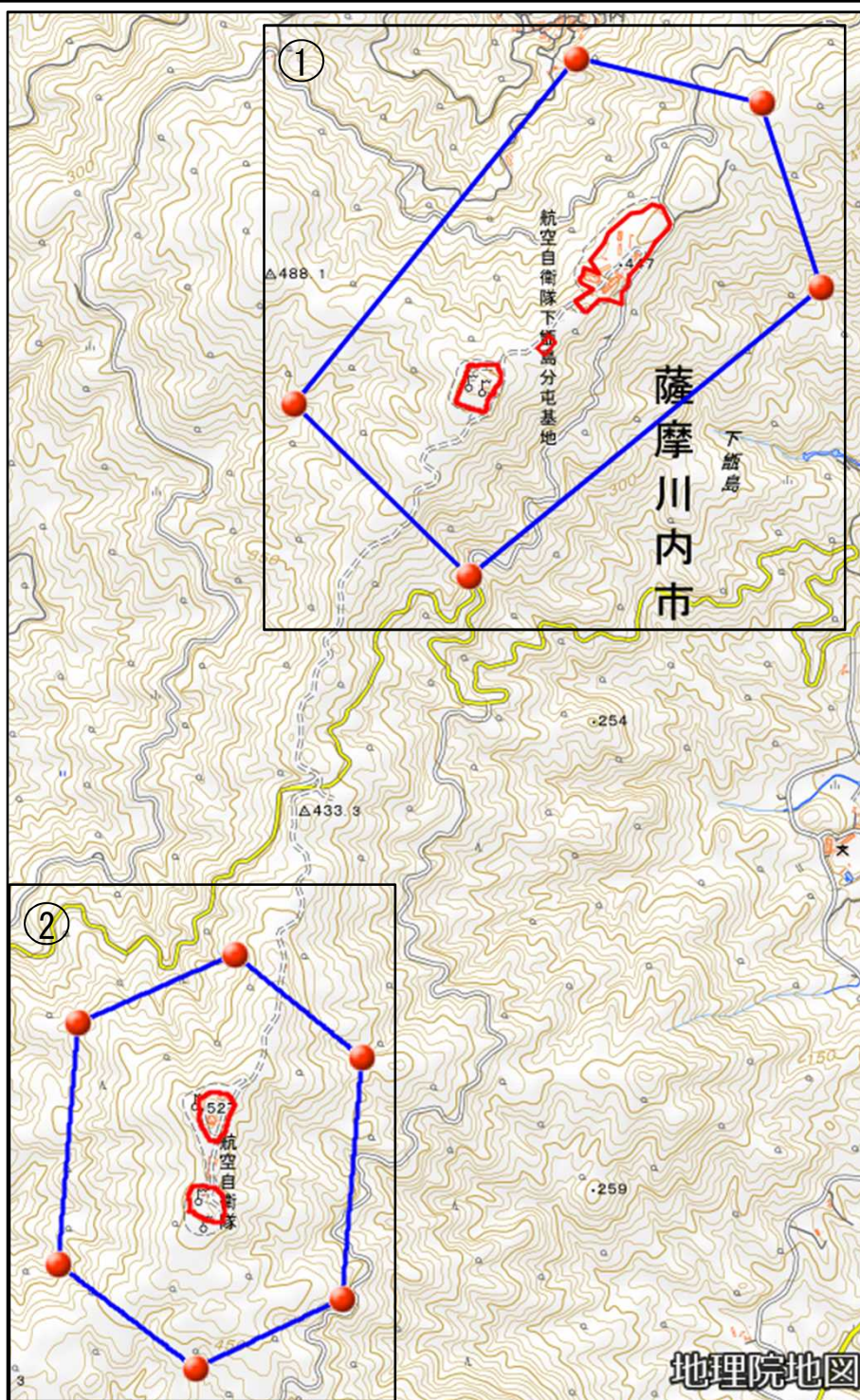


航空自衛隊下甑島分屯基地（庁舎等地區）

対象防衛関係施設の所在地	鹿児島県薩摩川内市	下甑町長浜無番地
対象防衛関係施設の区域	鹿児島県薩摩川内市	下甑町長浜（次の図面に示す部分に限る。）
対象防衛関係施設に係る対象施設周辺地域	次に掲げる点を順次に結んだ線及び一に掲げる点と五に掲げる点とを結んだ線により囲まれた区域	<p>一 北緯三十一度四十三分十三秒、東経百二十九度四十三分三十五秒の点</p> <p>二 北緯三十一度四十三分九秒、東経百二十九度四十三分五十四秒の点</p> <p>三 北緯三十一度四十二分五十三秒、東経百二十九度四十四分〇秒の点</p> <p>四 北緯三十一度四十二分二十八秒、東経百二十九度四十三分二十四秒の点</p> <p>五 北緯三十一度四十二分四十三秒、東経百二十九度四十三分六秒の点</p>
	次に掲げる点を順次に結んだ線及び六に掲げる点と十一に掲げる点とを結んだ線により囲まれた区域	<p>六 北緯三十一度四十一分五十五秒、東経百二十九度四十三分〇秒の点</p> <p>七 北緯三十一度四十一分四十六秒、東経百二十九度四十三分十三秒の点</p> <p>八 北緯三十一度四十一分二十五秒、東経百二十九度四十三分十一秒の点</p> <p>九 北緯三十一度四十一分十九秒、東経百二十九度四十二分五十六秒の点</p> <p>十 北緯三十一度四十一分二十八秒、東経百二十九度四十二分四十二秒の点</p> <p>十一 北緯三十一度四十一分四十九秒、東経百二十九度四十二分四十四秒の点</p>
<p>備考</p> <p>一 「次の図面」は省略し、その図面を防衛省に備え置いて縦覧に供する。</p> <p>二 この表下欄に掲げる行政区画その他の区域に変更があっても、対象防衛関係施設の区域及び対象防衛関係施設に係る対象施設周辺地域は、なお従前の例による。</p>		

航空自衛隊下甕島分屯基地(庁舎等地区)周辺地域 (鹿児島県薩摩川内市下甕町長浜無番地)



この地図は、縮尺2万5,000分の1の地形図相当の誤差を有しております。また、地図上に記載した区域を示す線はデータ作成上の誤差を含んでいます。そのため、区域の概略の位置を示す参考図として御利用ください。なお、対象施設の区域及び対象施設周辺地域に御不明な点がある場合には、対象施設の管理者にお問い合わせください。

国土地理院の地理院地図を利用

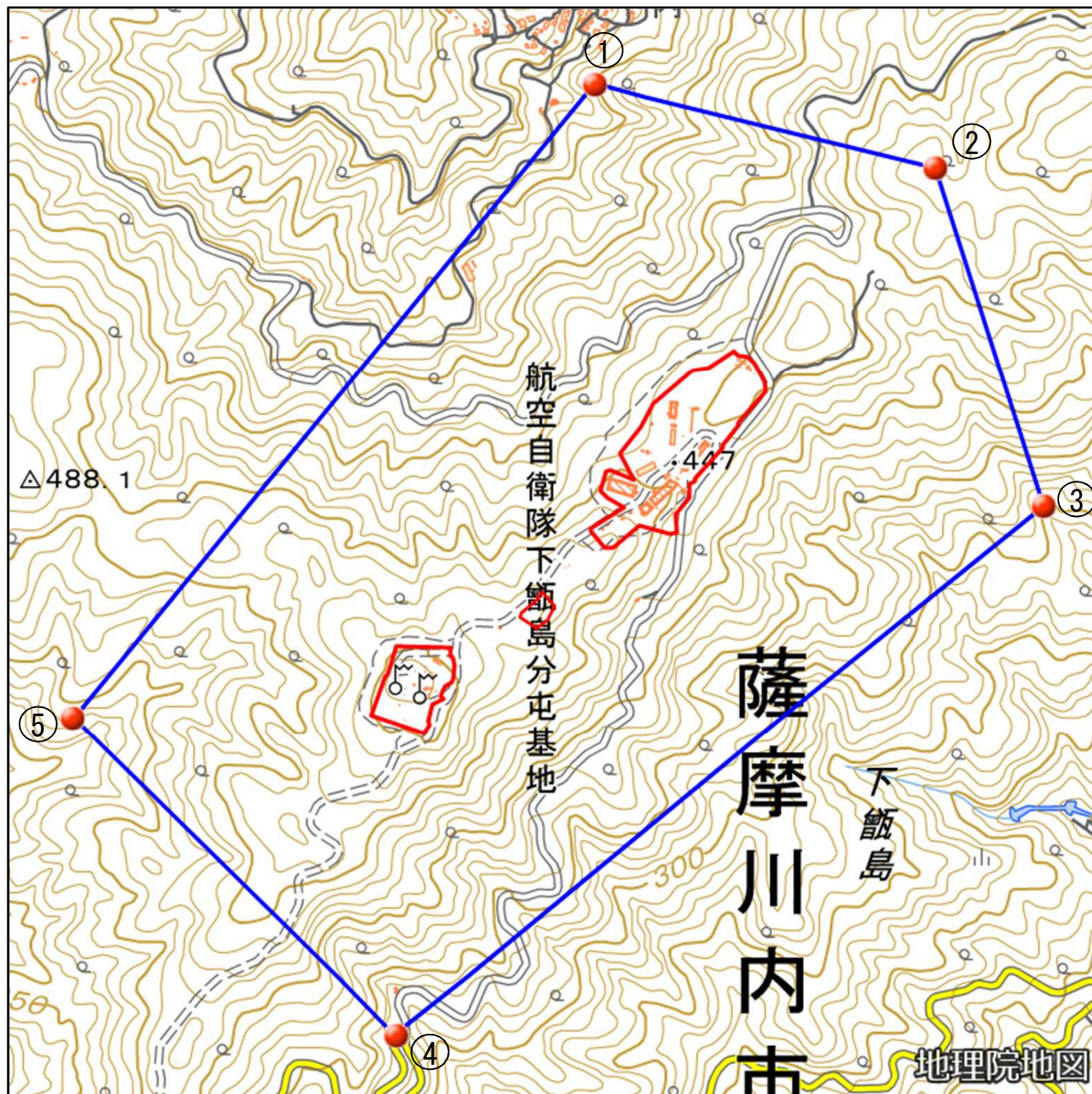
対象施設の区域



対象施設周辺地域



航空自衛隊下飯島分屯基地(庁舎等地区)周辺地域 図①



この地図は、縮尺2万5,000分の1の地形図相当の誤差を有しております。また、地図上に記載した区域を示す線はデータ作成上の誤差を含んでいます。そのため、区域の概略の位置を示す参考図として御利用ください。なお、対象施設の区域及び対象施設周辺地域に御不明な点がある場合には、対象施設の管理者にお問い合わせください。

国土地理院の地理院地図を利用

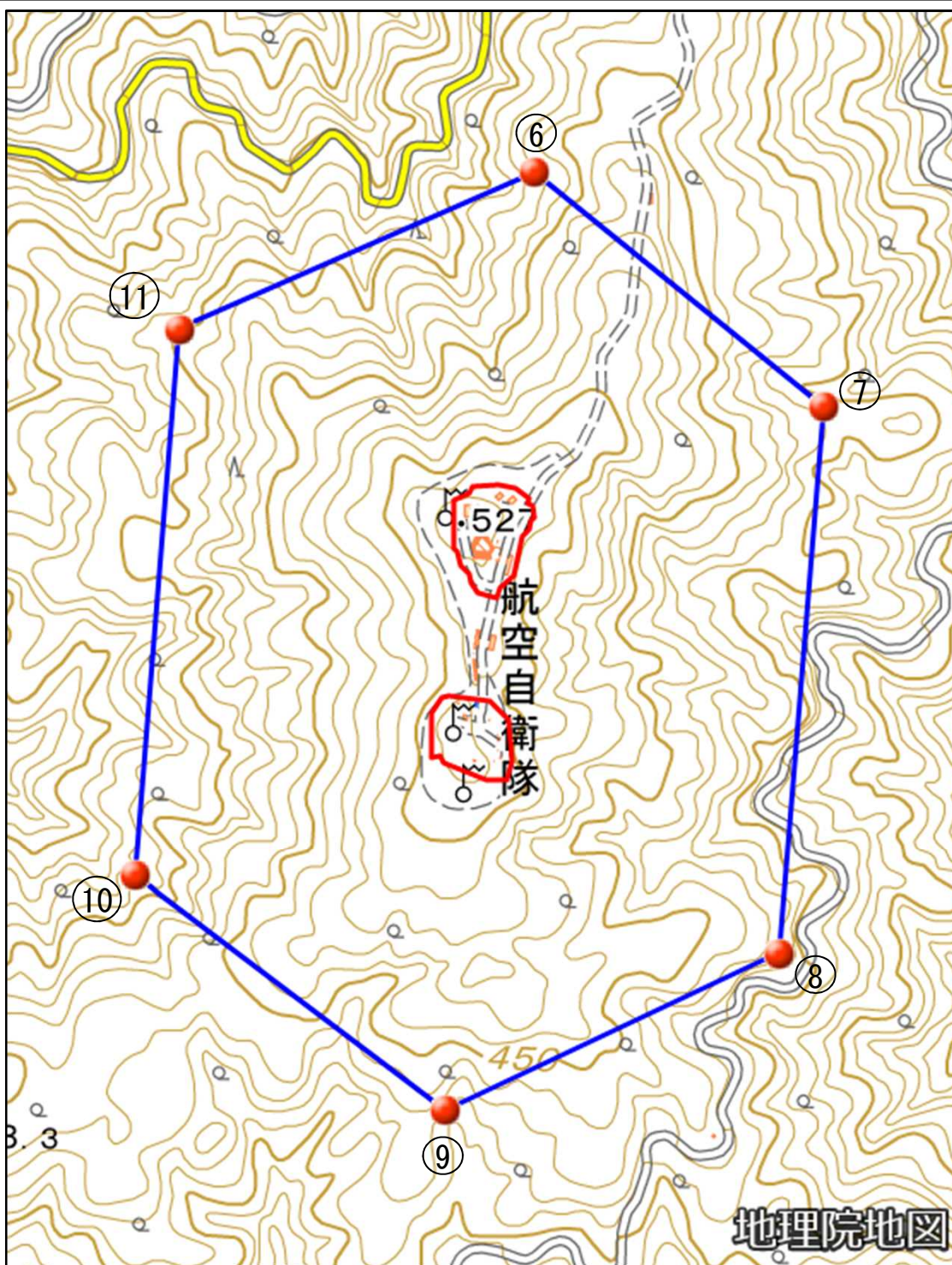
対象施設の区域



対象施設周辺地域



航空自衛隊下甕島分屯基地(庁舎等地区)周辺地域 図②



この地図は、縮尺2万5,000分の1の地形図相当の誤差を有しております。また、地図上に記載した区域を示す線はデータ作成上の誤差を含んでいます。そのため、区域の概略の位置を示す参考図として御利用ください。なお、対象施設の区域及び対象施設周辺地域に御不明な点がある場合には、対象施設の管理者にお問い合わせください。

国土地理院の地理院地図を利用

対象施設の区域



対象施設周辺地域

