

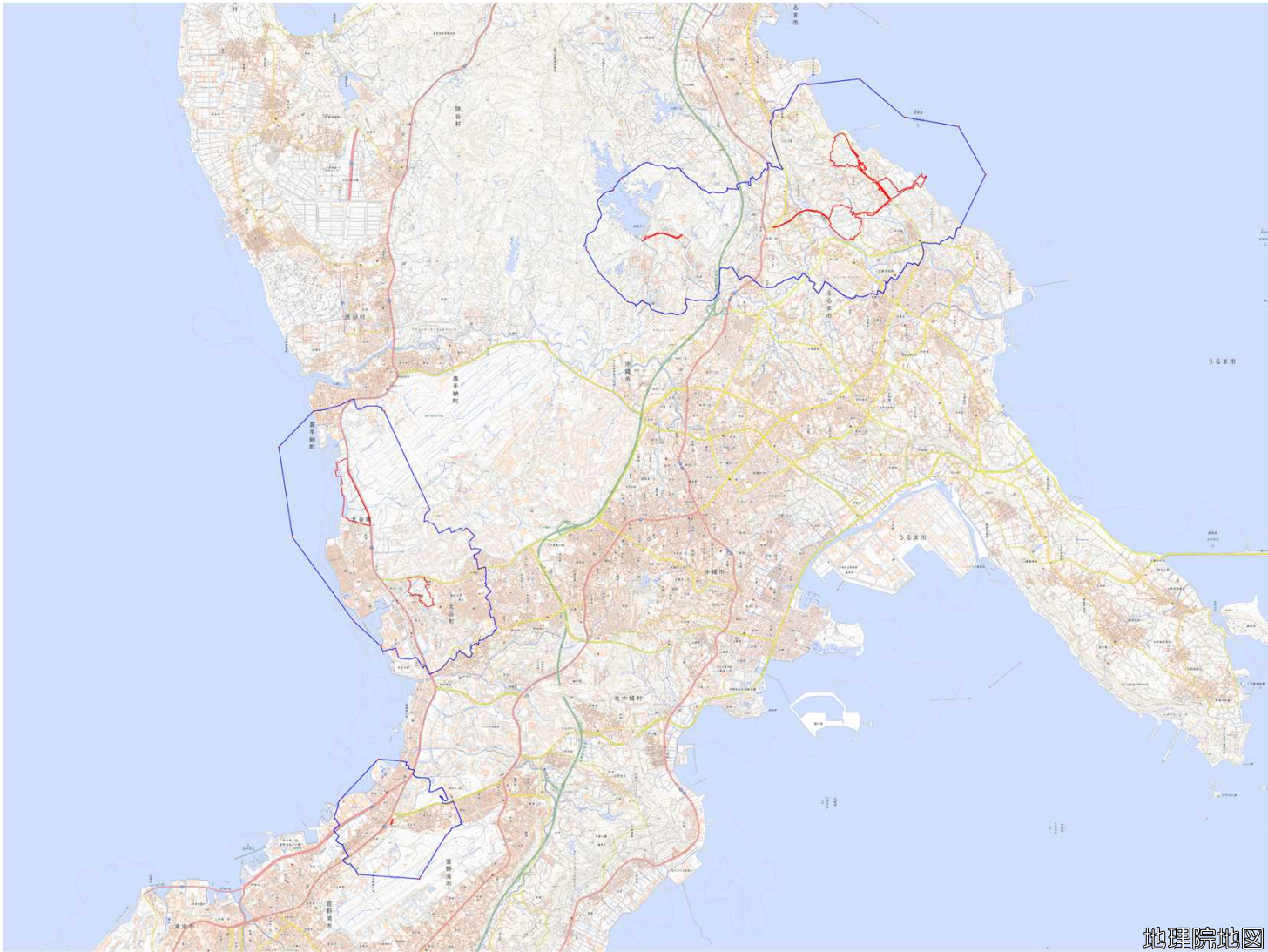
陸軍貯油施設

| | | |
|---------------------|------------|--|
| 対象防衛関係施設の所在地 | 沖縄県うるま市 | 字天願ほか |
| 対象防衛関係施設の区域 | 沖縄県宜野湾市 | 伊佐一丁目（次の図面に示す部分に限る。） |
| | 沖縄県沖縄市 | 字池原、字倉敷及び池原四丁目（いずれも次の図面に示す部分に限る。） |
| | 沖縄県うるま市 | 字栄野比、字川崎、字昆布及び字天願（いずれも次の図面に示す部分に限る。） |
| | 沖縄県中頭郡嘉手納町 | 字野国（次の図面に示す部分に限る。） |
| | 沖縄県中頭郡北谷町 | 字伊平、字桑江及び字砂辺（いずれも次の図面に示す部分に限る。） |
| 対象防衛関係施設に係る対象施設周辺地域 | 沖縄県宜野湾市 | 字伊佐、字大山（次の図面に示す部分に限る。）、字神山（次の図面に示す部分に限る。）、字喜友名（次の図面に示す部分に限る。）、字中原（次の図面に示す部分に限る。）、新城二丁目（次の図面に示す部分に限る。）、伊佐一丁目から三丁目（次の図面に示す部分に限る。）まで及び四丁目、喜友名一丁目（次の図面に示す部分に限る。）及び二丁目、大山一丁目、二丁目（次の図面に示す部分に限る。）から五丁目（次の図面に示す部分に限る。）まで及び七丁目（次の図面に示す部分に限る。）並びに字宜野湾（次の図面に示す部分に限る。） |
| | 沖縄県沖縄市 | 字池原、字倉敷（次の図面に示す部分に限る。）、字知花（次の図面に示す部分に限る。）、字登川（次の図面に示す部分に限る。）並びに池原一丁目（次の図面に示す部分に限る。）、二丁目（次の図面に示す部分に限る。）及び三丁目から五丁目まで |
| | 沖縄県うるま市 | 字安慶名（次の図面に示す部分に限る。）、石川楚南（次の図面に示す部分に限る。）、石川東恩納（次の図面に示す部分に限る。）、字西原（次の図面に示す部分に限る。）、字宇堅（次の図面に示す部分に限る。）、字栄野比（次の図面に示す部分に限る。）、字川崎（次の図面に示す部分に限る。）、字昆布、字天願（次の図面に示す部分に限る。）、みどり町五丁目及び六丁目（いず |


| | | |
|--|--|---|
| | | れも次の図面に示す部分に限る。)並びに安慶名二丁目(次の図面に示す部分に限る。) |
| | 沖縄県中頭郡嘉手納町 | 字兼久、字水釜、水釜六丁目、字野里及び字野国(いずれも次の図面に示す部分に限る。) |
| | 沖縄県中頭郡北谷町 | 字伊平、字上勢頭(次の図面に示す部分に限る。)、字北前(次の図面に示す部分に限る。)、字桑江(次の図面に示す部分に限る。)、字下勢頭(次の図面に示す部分に限る。)、字砂辺、字浜川、字港、字宮城、字吉原(次の図面に示す部分に限る。)、字美浜(次の図面に示す部分に限る。)、美浜一丁目(次の図面に示す部分に限る。)から三丁目まで、伊平一丁目及び二丁目並びに桑江一丁目 |
| | 次に掲げる点を順次に結んだ線及び一に掲げる点と十一に掲げる点とを結ぶ線により囲まれた陸域及び海域 | 一 北緯二十六度二十三分二十一秒、東経百二十七度五十二分〇秒の点 二 北緯二十六度二十三分五十三秒、東経百二十七度五十二分十七秒の点 三 北緯二十六度二十四分二十三秒、東経百二十七度五十一分五十八秒の点 四 北緯二十六度二十四分二十九秒、東経百二十七度五十一分二十秒の点 五 北緯二十六度二十四分五十三秒、東経百二十七度五十分四十九秒の点 六 北緯二十六度二十四分五十秒、東経百二十七度五十分十三秒の点 七 北緯二十六度二十三分五十一秒、東経百二十七度四十八分一秒の点 八 北緯二十六度二十三分四十四秒、東経百二十七度四十七分五十六秒の点 九 北緯二十六度二十三分五秒、東経百二十七度四十七分三十八秒の点 十 北緯二十六度二十二分五十一秒、東経百二十七度四十七分四十六秒の点 十一 北緯二十六度二十二分三十三秒、東経百二十七度四十八分五秒の点 |
| | 次に掲げる点を順次に結んだ線及び十二に掲げる点と十八に掲げる点と | 十二 北緯二十六度二十一分二十四秒、東経百二十七度四十四分二十五秒の点 十三 北緯二十六度二十一分二秒、東経百二十七度四十四分〇秒の点 |

| | | |
|--|--|--|
| | を結ぶ線により囲まれた陸域及び海域 | 十四 北緯二十六度二十分四秒、東経百二十七度四十四分十秒の点 十五 北緯二十六度十九分十二秒、東経百二十七度四十四分五十三秒の点 十六 北緯二十六度十八分五十六秒、東経百二十七度四十五分十二秒の点 十七 北緯二十六度二十分二十四秒、東経百二十七度四十五分四十六秒の点 十八 北緯二十六度二十一分二十五秒、東経百二十七度四十五分十四秒の点 |
| | 次に掲げる点を順次に結んだ線及び十九に掲げる点と二十四に掲げる点とを結ぶ線により囲まれた陸域及び海域 | 十九 北緯二十六度十七分四十四秒、東経百二十七度四十五分二十六秒の点 二十 北緯二十六度十七分四十五秒、東経百二十七度四十五分十秒の点 二十一 北緯二十六度十七分二十秒、東経百二十七度四十四分四十四秒の点 二十二 北緯二十六度十六分三十二秒、東経百二十七度四十四分五十六秒の点 二十三 北緯二十六度十六分三十秒、東経百二十七度四十五分三十九秒の点 二十四 北緯二十六度十六分五十七秒、東経百二十七度四十五分五十八秒の点 |
| 備考 一 「次の図面」は省略し、その図面を防衛省に備え置いて縦覧に供するとともに、インターネットの利用により公表する。 二 側端の一方のみがこの表の対象防衛関係施設に係る対象施設周辺地域の項下欄に掲げる区域に含まれる道路の区間のうち当該区域に含まれない道路の部分及び側端の少なくとも一方が当該区域に接する道路の区間並びにこれらの道路の区間に接する交差点は、対象施設周辺地域に含まれるものとする。 三 側端の少なくとも一方がこの表の対象防衛関係施設に係る対象施設周辺地域の項下欄に掲げる区域に接する水面及び線路敷の区間は、対象施設周辺地域に含まれるものとする。 四 この表下欄に掲げる行政区画その他の区域に変更があっても、対象防衛関係施設の区域及び対象防衛関係施設に係る対象施設周辺地域は、なお従前の例による。 | | |

陸軍貯油施設周辺地域



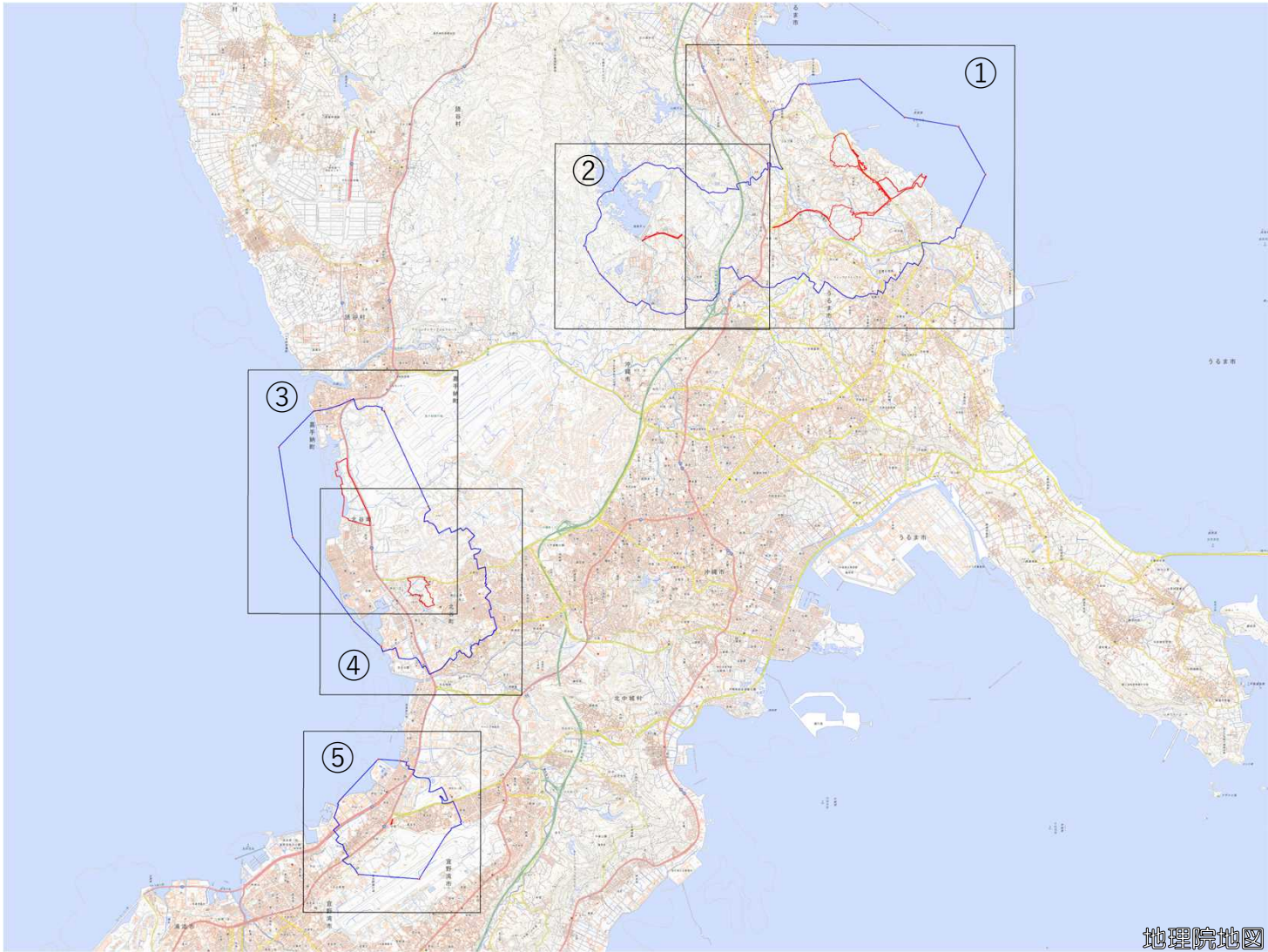
国土地理院の地理院地図を利用

対象施設の区域 
対象施設周辺地域 

この地図は、縮尺2万5,000分の1の地形図
相当の誤差を有しております。

地理院地図

陸軍貯油施設周辺地域

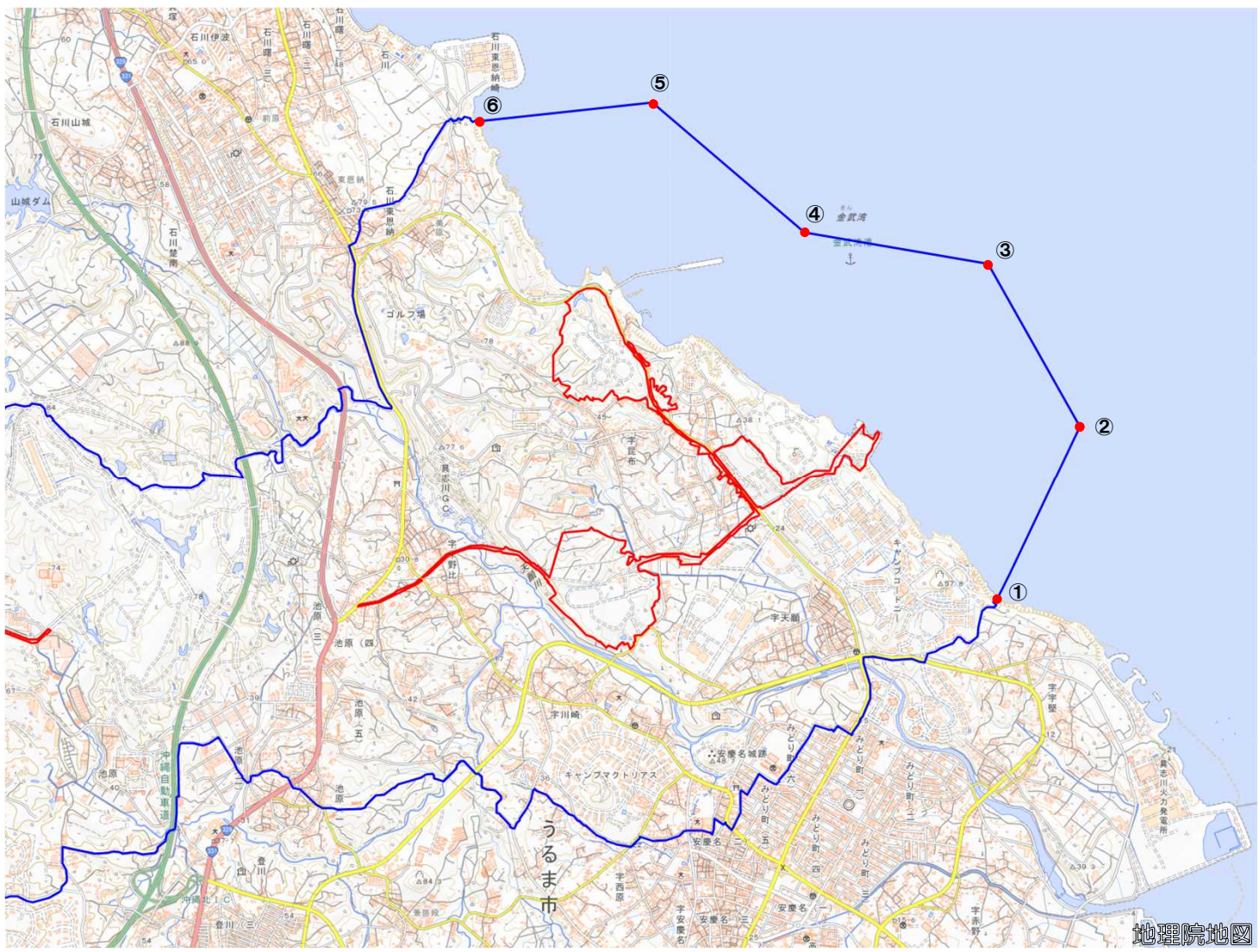


国土地理院の地理院地図を利用

対象施設の区域
対象施設周辺地域

この地図は、縮尺2万5,000分の1の地形図
相当の誤差を有しております。

陸軍貯油施設周辺地域 図①



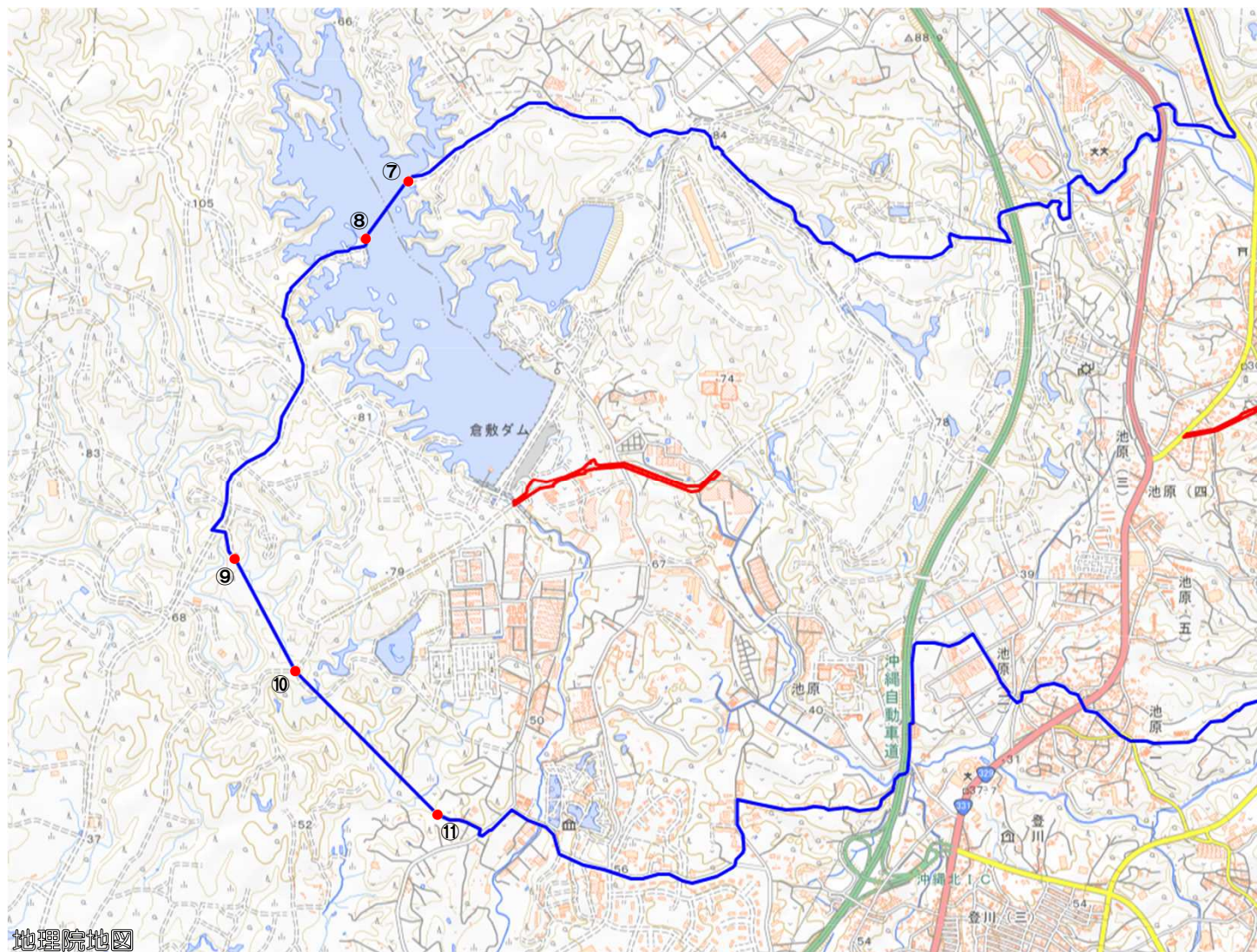
国土地理院の地理院地図を利用

- 対象施設の区域
- 対象施設周辺地域


この地図は、縮尺2万5,000分の1の地形図相当の誤差を有しております。


地理院地図

陸軍貯油施設周辺地域 図②



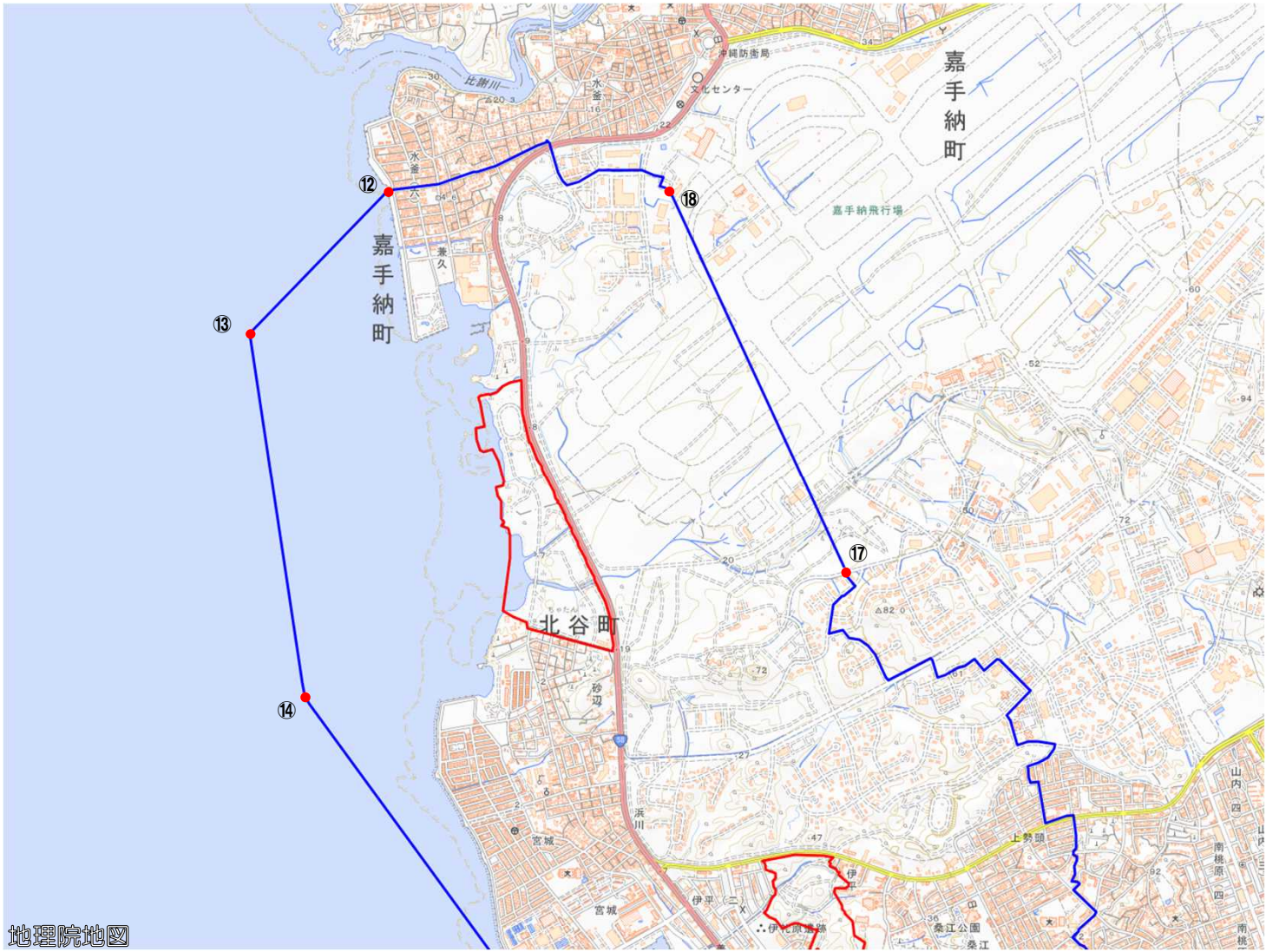
国土地理院の地理院地図を利用

対象施設の区域 

対象施設周辺地域 

この地図は、縮尺2万5,000分の1の地形図
相当の誤差を有しております。

陸軍貯油施設周辺地域 図③



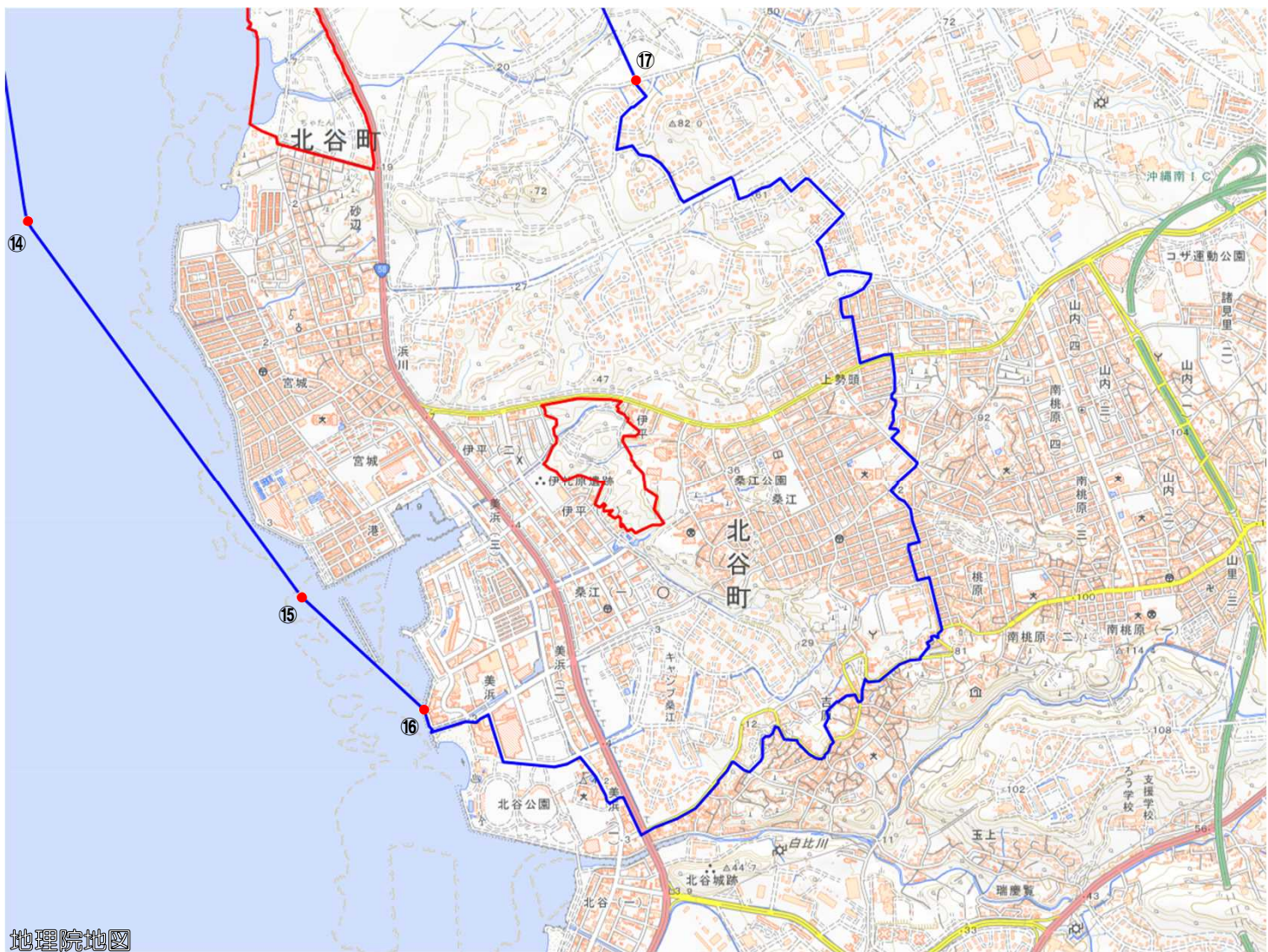
地理院地図

国土地理院の地理院地図を利用

対象施設の区域
対象施設周辺地域

この地図は、縮尺2万5,000分の1の地形図相当の誤差を有しております。

陸軍貯油施設周辺地域 図④

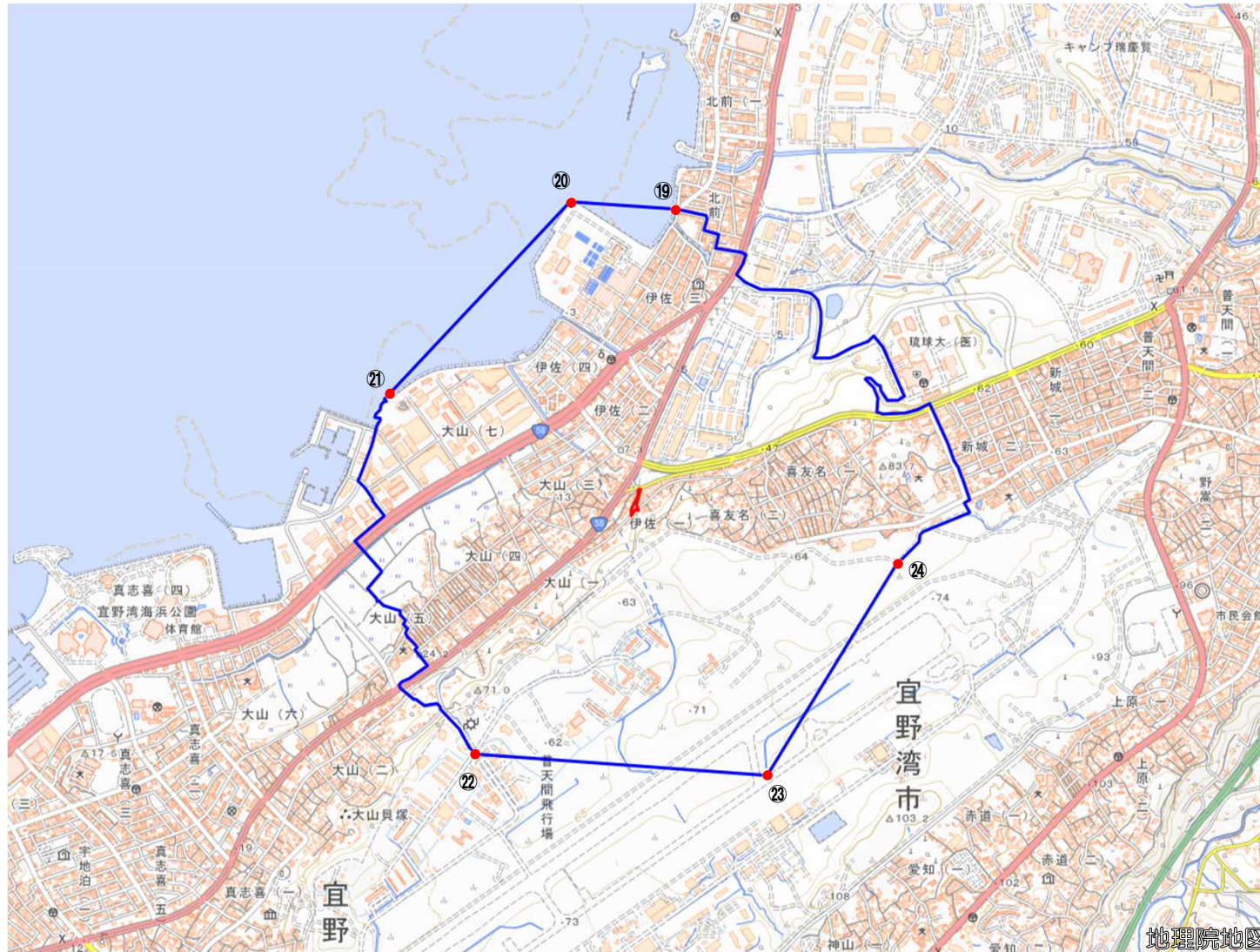


国土地理院の地理院地図を利用

- 対象施設の区域
- 対象施設周辺地域

この地図は、縮尺2万5,000分の1の地形図相当の誤差を有しております。

陸軍貯油施設周辺地域 図⑤



国土地理院の地理院地図を利用

対象施設の区域
対象施設周辺地域

この地図は、縮尺2万5,000分の1の地形図相当の誤差を有しております。