

普天間飛行場

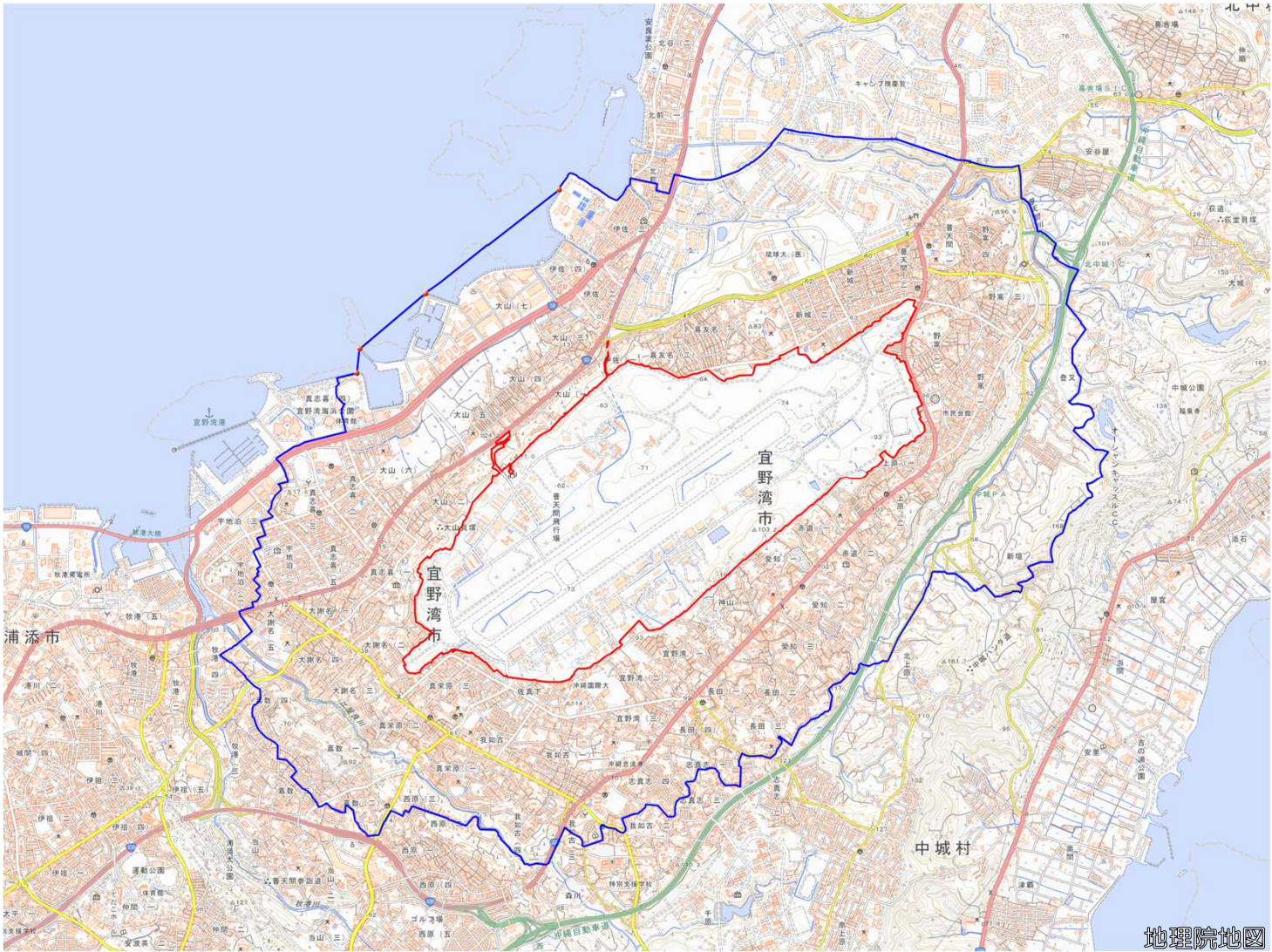
対象防衛関係施設の所在地	沖縄県宜野湾市	字佐真下赤田地原ほか
対象防衛関係施設の区域	沖縄県宜野湾市	<p>字赤道、字新城（次の図面に示す部分に限る。）、字伊佐（次の図面に示す部分に限る。）、字上原（次の図面に示す部分に限る。）、字大謝名（次の図面に示す部分に限る。）、字大山、字神山、字喜友名（次の図面に示す部分に限る。）、字佐真下（次の図面に示す部分に限る。）、字中原、字野嵩（次の図面に示す部分に限る。）、字真志喜（次の図面に示す部分に限る。）、野嵩二丁目（次の図面に示す部分に限る。）、伊佐一丁目（次の図面に示す部分に限る。）、喜友名一丁目及び二丁目（いずれも次の図面に示す部分に限る。）、大山一丁目及び二丁目（いずれも次の図面に示す部分に限る。）、真志喜一丁目（次の図面に示す部分に限る。）、上原一丁目（次の図面に示す部分に限る。）、大謝名二丁目（次の図面に示す部分に限る。）、字宜野湾並びに宜野湾一丁目（次の図面に示す部分に限る。）</p>
対象防衛関係施設に係る対象施設周辺地域	沖縄県宜野湾市	<p>字赤道、字安仁屋（次の図面に示す部分に限る。）、字新城、字伊佐、字上原、字大謝名、字大山、字神山、字我如古、字喜友名、字佐真下、字中原、字野嵩、字普天間（次の図面に示す部分に限る。）、字真栄原、字真志喜、新城一丁目及び二丁目、野嵩一丁目から四丁目まで、普天間一丁目及び二丁目、伊佐一丁目から四丁目まで、喜友名一丁目及び二丁目、大山一丁目から七丁目まで、真志喜一丁目から三丁目（次の図面に示す部分に限る。）まで、四丁目（次の図面に示す部分に限る。）及び五丁目、嘉数一丁目及び二丁目から四丁目（いずれも次の図面に示す部分に限る。）まで、真栄原一丁目から三丁目まで、我如古一丁目、二丁目（次の図面に示す部分に限る。）、三丁目（次の図面に示す部</p>

		分に限る。)及び四丁目、赤道一丁目及び二丁目、上原一丁目及び二丁目、大謝名一丁目から四丁目まで及び五丁目(次の図面に示す部分に限る。)、字宜野湾、宜野湾一丁目から三丁目まで、志真志一丁目(次の図面に示す部分に限る。)、三丁目(次の図面に示す部分に限る。)及び四丁目、長田一丁目、二丁目、三丁目(次の図面に示す部分に限る。)及び四丁目、愛知一丁目から三丁目まで、神山一丁目並びに宇地泊一丁目から三丁目(いずれも次の図面に示す部分に限る。)まで
	沖縄県浦添市	牧港四丁目(次の図面に示す部分に限る。)及び西原一丁目から三丁目(いずれも次の図面に示す部分に限る。)まで
	沖縄県中頭郡北谷町	字北前(次の図面に示す部分に限る。)
	沖縄県中頭郡北中城村	字安谷屋(次の図面に示す部分に限る。)
	沖縄県中頭郡中城村	字新垣、字北上原及び字登又(いずれも次の図面に示す部分に限る。)
	次に掲げる点を順次に結んだ線及び一に掲げる点と四に掲げる点とを結ぶ海岸線により囲まれた海域	一 北緯二十六度十七分〇秒、東経百二十七度四十四分十六秒の点 二 北緯二十六度十七分五秒、東経百二十七度四十四分十七秒の点 三 北緯二十六度十七分十八秒、東経百二十七度四十四分三十四秒の点 四 北緯二十六度十七分四十一秒、東経百二十七度四十五分八秒の点

備考

- 一 「次の図面」は省略し、その図面を防衛省に備え置いて縦覧に供するとともに、インターネットの利用により公表する。
- 二 側端の一方のみがこの表の対象防衛関係施設に係る対象施設周辺地域の項下欄に掲げる区域に含まれる道路の区間のうち当該区域に含まれない道路の部分及び側端の少なくとも一方が当該区域に接する道路の区間並びにこれらの道路の区間に接する交差点は、対象施設周辺地域に含まれるものとする。
- 三 側端の少なくとも一方がこの表の対象防衛関係施設に係る対象施設周辺地域の項下欄に掲げる区域に接する水面及び線路敷の区間は、対象施設周辺地域に含まれるものとする。
- 四 この表下欄に掲げる行政区画その他の区域に変更があっても、対象防衛関係施設の区域及び対象防衛関係施設に係る対象施設周辺地域は、なお従前の例による。四 この表下欄に掲げる行政区画その他の区域に変更があっても、対象防衛関係施設の区域及び対象防衛関係施設に係る対象施設周辺地域は、なお従前の例による。

普天間飛行場周辺地域

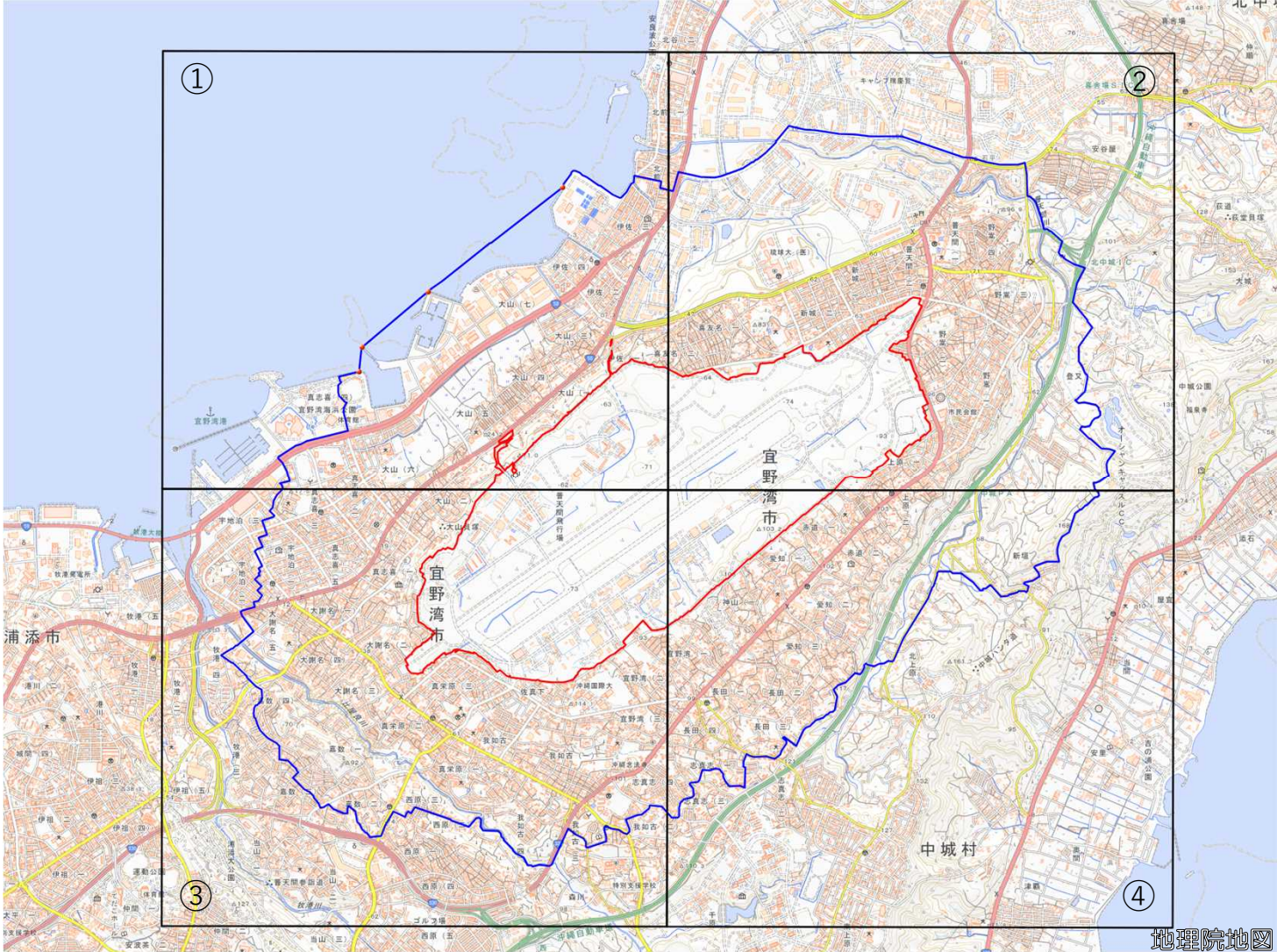


国土地理院の地理院地図を利用

対象施設の区域
対象施設周辺地域

この地図は、縮尺2万5,000分の1の地形図
相当の誤差を有しております。

普天間飛行場周辺地域

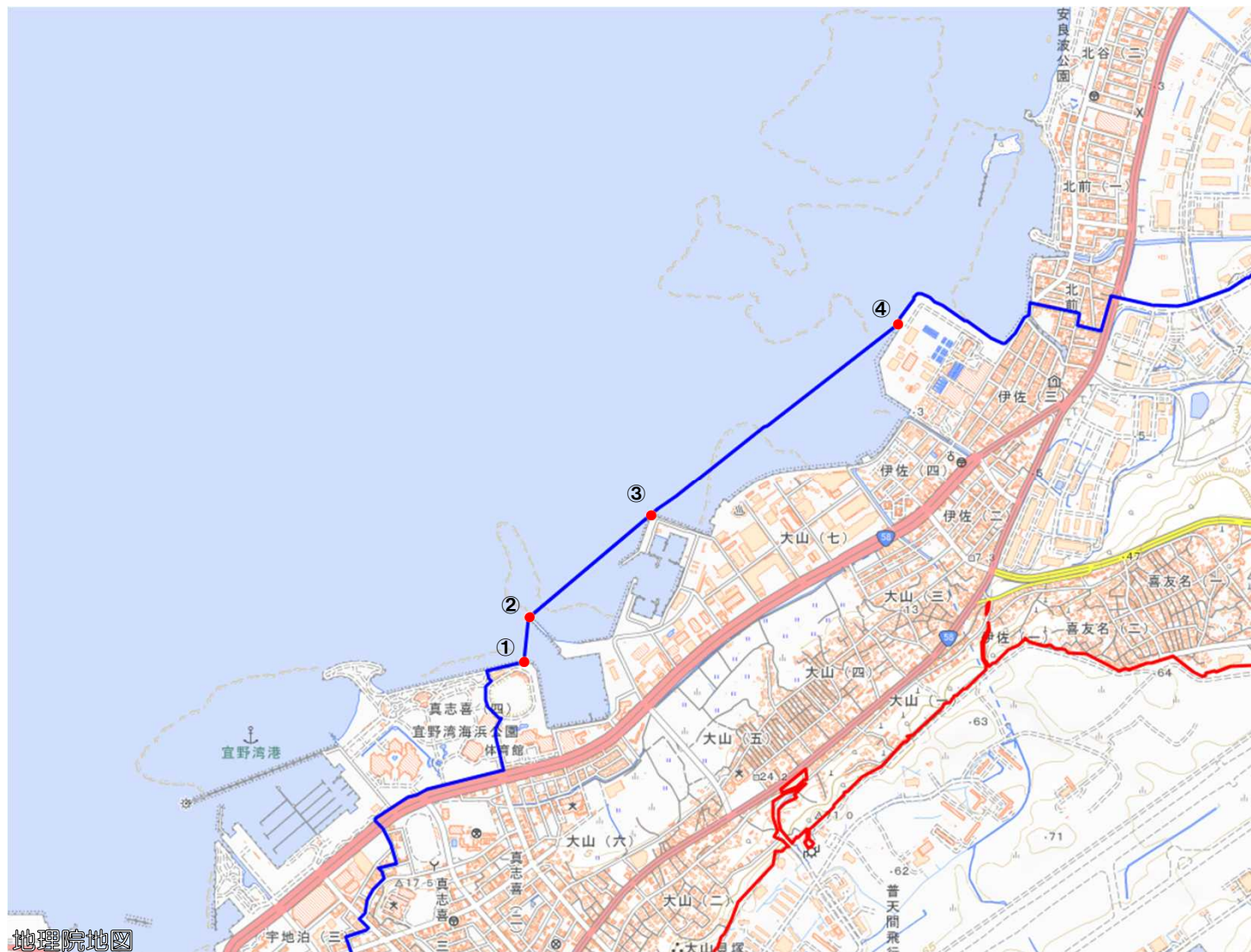


国土地理院の地理院地図を利用

対象施設の区域
対象施設周辺地域

この地図は、縮尺2万5,000分の1の地形図
相当の誤差を有しております。

普天間飛行場周辺地域 図①

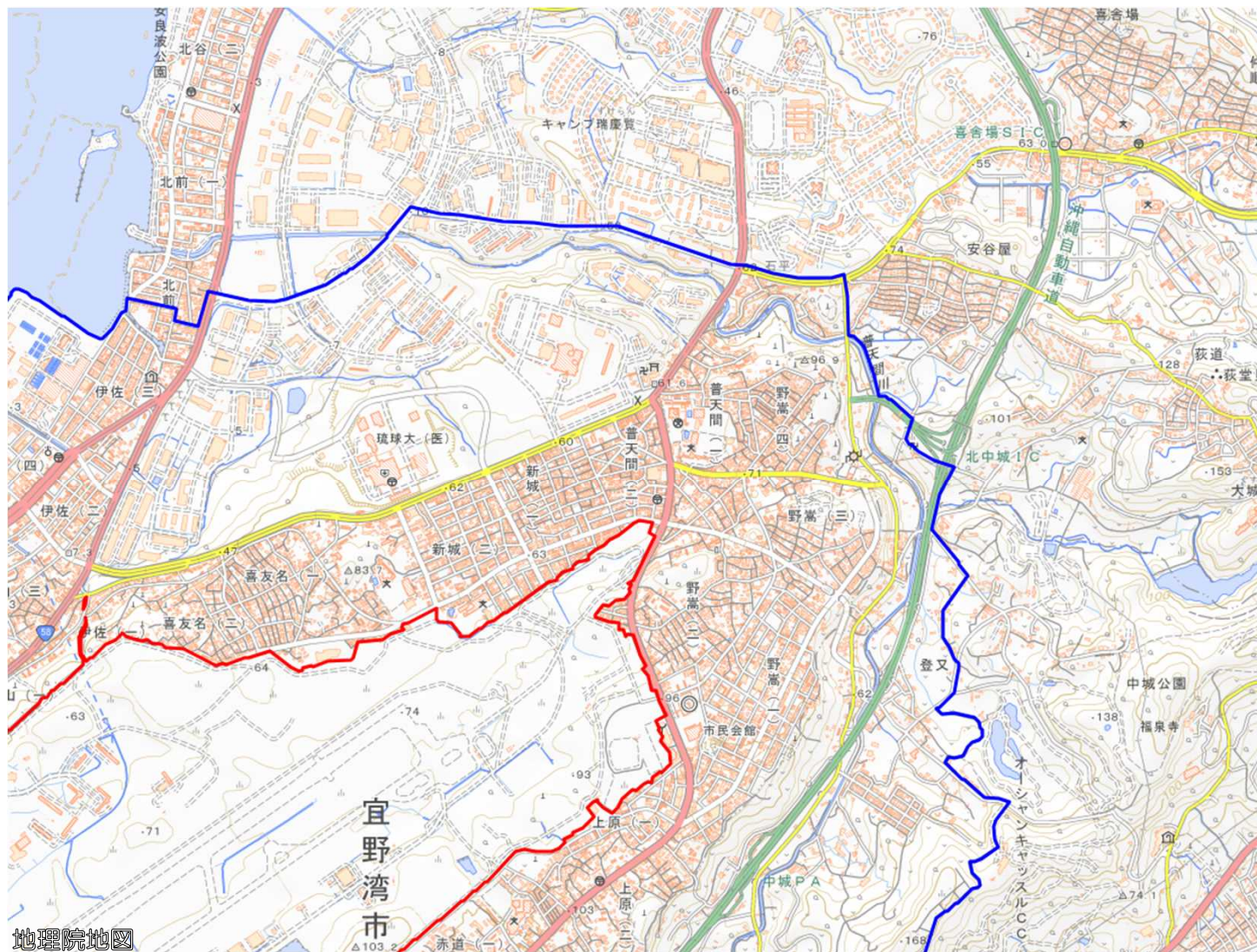


国土地理院の地理院地図を利用


対象施設の区域
対象施設周辺地域


この地図は、縮尺2万5,000分の1の地形図
相当の誤差を有しております。

普天間飛行場周辺地域 図②



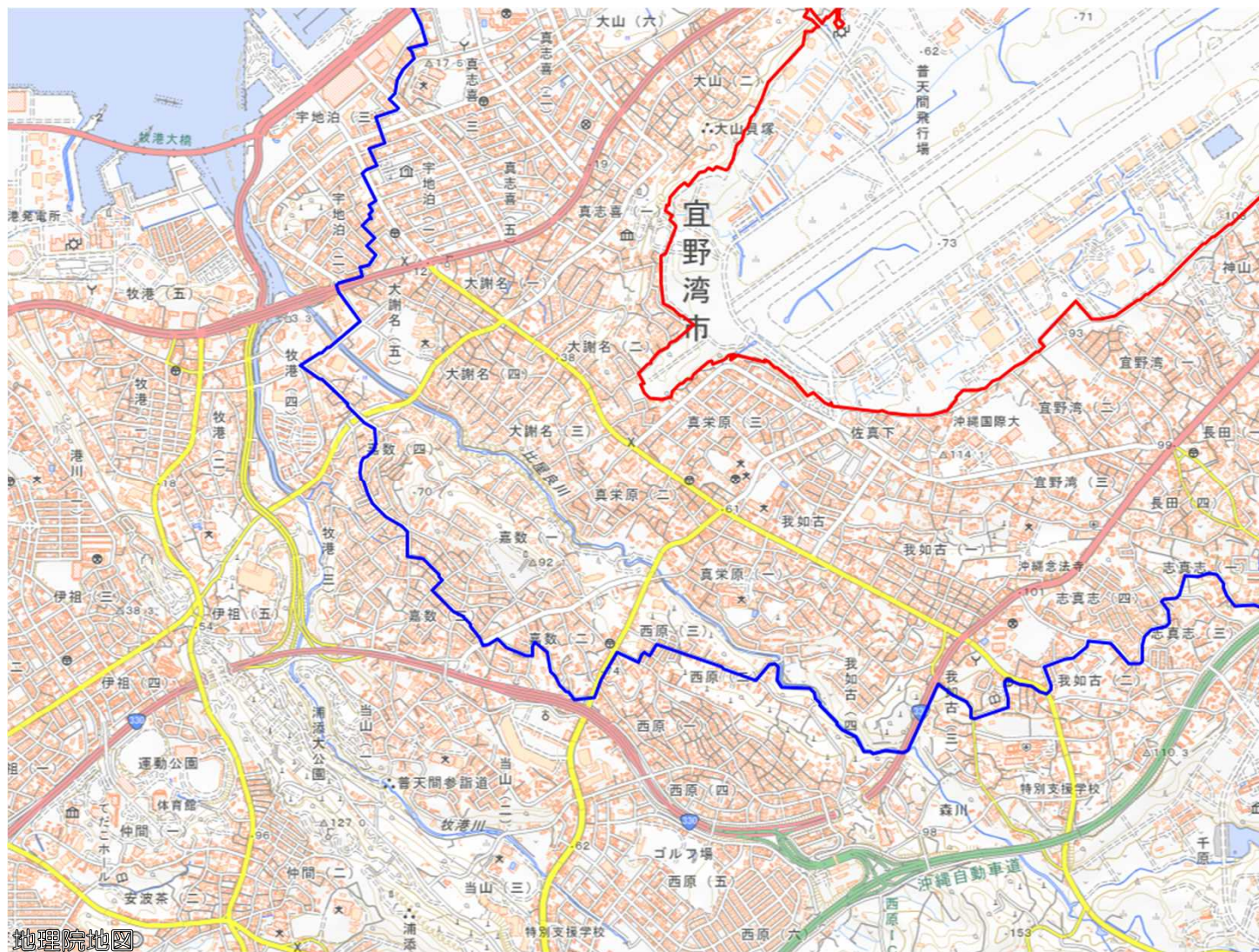
国土地理院の地理院地図を利用

対象施設の区域 

対象施設周辺地域 

この地図は、縮尺2万5,000分の1の地形図
相当の誤差を有しております。

普天間飛行場周辺地域 図③



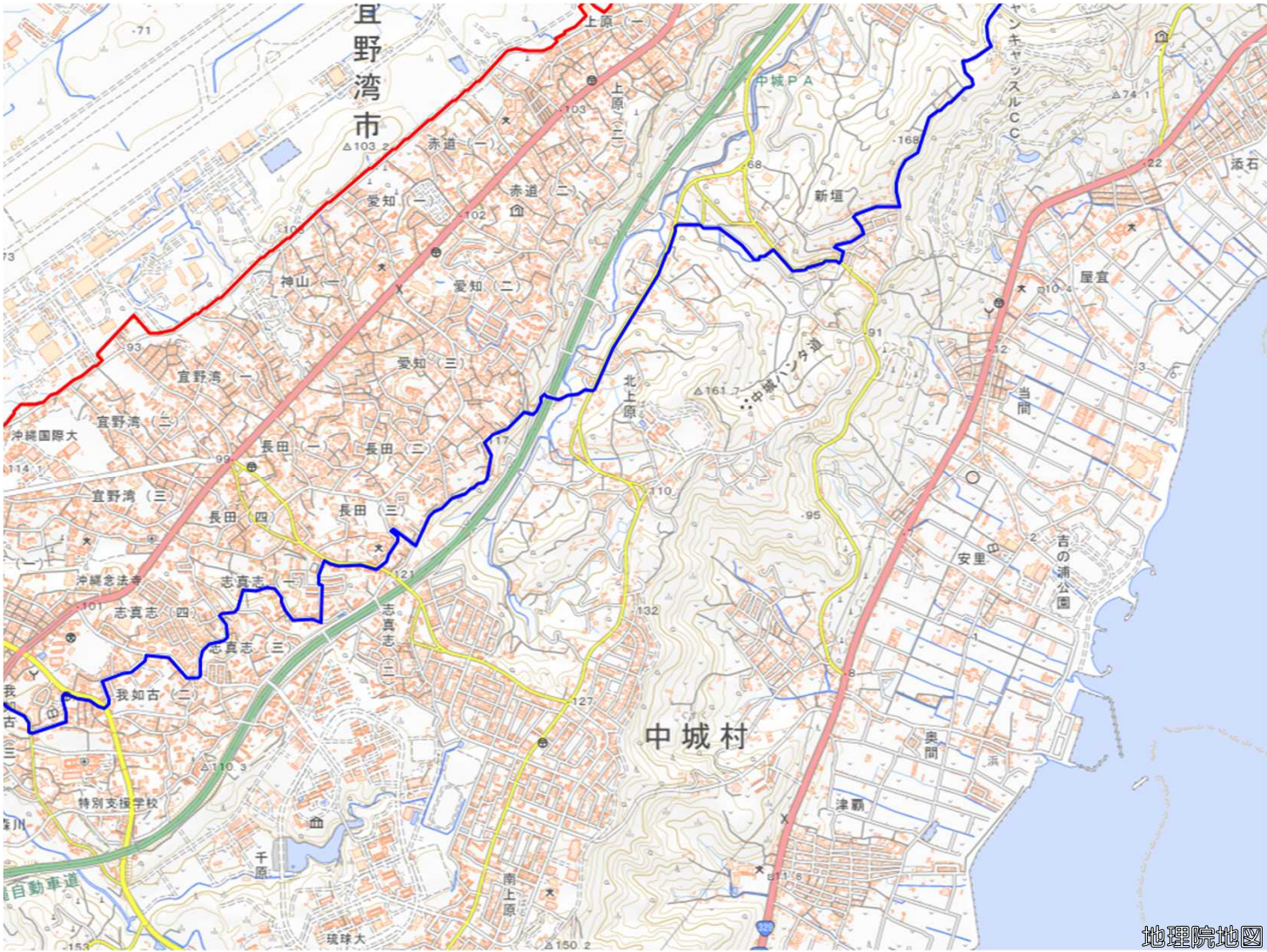
国土地理院の地理院地図を利用

対象施設の区域

対象施設周辺地域

この地図は、縮尺2万5,000分の1の地形図相当の誤差を有しております。

普天間飛行場周辺地域 図④



国土地理院の地理院地図を利用

- 対象施設の区域
- 対象施設周辺地域

この地図は、縮尺2万5,000分の1の地形図相当の誤差を有しております。

地理院地図