

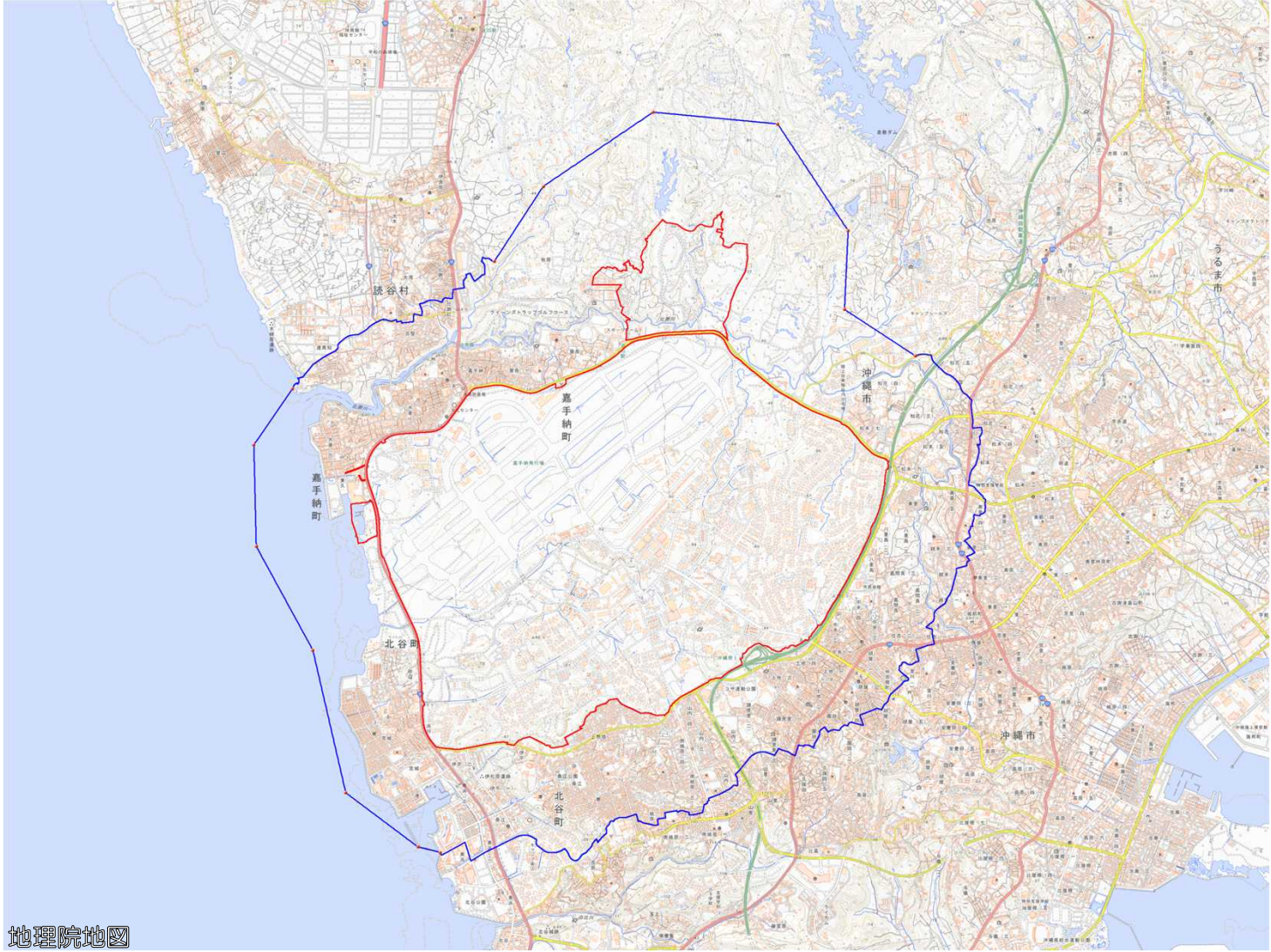
嘉手納飛行場

対象防衛関係施設の所在地	沖縄県中頭郡嘉手納町	字屋良前原ほか
対象防衛関係施設の区域	沖縄県沖縄市	字上地（次の図面に示す部分に限る。）、字大工廻（次の図面に示す部分に限る。）、字美里（次の図面に示す部分に限る。）、字諸見里（次の図面に示す部分に限る。）、字山内（次の図面に示す部分に限る。）、字御殿敷（次の図面に示す部分に限る。）、字白川（次の図面に示す部分に限る。）、字嘉良川（次の図面に示す部分に限る。）、字宇久田（次の図面に示す部分に限る。）及び字森根
	沖縄県中頭郡嘉手納町	字嘉手納（次の図面に示す部分に限る。）、字兼久（次の図面に示す部分に限る。）、字久得（次の図面に示す部分に限る。）、字水釜（次の図面に示す部分に限る。）、字屋良（次の図面に示す部分に限る。）、字野里、字東（次の図面に示す部分に限る。）、字国直、及び字野国（次の図面に示す部分に限る。）
	沖縄県中頭郡北谷町	字伊平（次の図面に示す部分に限る。）、字上勢頭（次の図面に示す部分に限る。）、字下勢頭、字砂辺（次の図面に示す部分に限る。）及び字浜川（次の図面に示す部分に限る。）
対象防衛関係施設に係る対象施設周辺地域	沖縄県沖縄市	字上地、字倉敷（次の図面に示す部分に限る。）、胡屋一丁目から三丁目（次の図面に示す部分に限る。）まで及び四丁目（次の図面に示す部分に限る。）、字大工廻（次の図面に示す部分に限る。）、字知花（次の図面に示す部分に限る。）、仲宗根町（次の図面に示す部分に限る。）、字美里（次の図面に示す部分に限る。）、室川一丁目及び二丁目（いずれも次の図面に示す部分に限る。）、字諸見里、字山内、嘉間良一丁目から三丁目まで、住吉一丁目（次の図面に示す部分に限る。）及び二丁目、中央一丁目から四丁目まで、八重島一丁目から三丁目まで、園田一丁目



		及び三丁目（いずれも次の図面に示す部分に限る。）、越来一丁目から三丁目（いずれも次の図面に示す部分に限る。）まで、美里三丁目（次の図面に示す部分に限る。）、四丁目（次の図面に示す部分に限る。）、五丁目及び六丁目、諸見里一丁目から三丁目（次の図面に示す部分に限る。）まで、山内一丁目、二丁目（次の図面に示す部分に限る。）、三丁目及び四丁目、南桃原三丁目（次の図面に示す部分に限る。）及び四丁目、知花一丁目（次の図面に示す部分に限る。）、二丁目から四丁目まで及び五丁目（次の図面に示す部分に限る。）、松本一丁目（次の図面に示す部分に限る。）、四丁目（次の図面に示す部分に限る。）及び五丁目から七丁目まで、上地一丁目から四丁目まで、字御殿敷、字白川、字嘉良川、字宇久田並びに字森根
	沖縄県中頭郡読谷村	字大湾（次の図面に示す部分に限る。）、字渡具知（次の図面に示す部分に限る。）、字長田（次の図面に示す部分に限る。）、字比謝（次の図面に示す部分に限る。）、字比謝砦、字古堅（次の図面に示す部分に限る。）及び字牧原
	沖縄県中頭郡嘉手納町	字嘉手納、字兼久、字久得（次の図面に示す部分に限る。）、字水釜、字屋良、水釜六丁目、屋良一丁目、字野里、字東、字国直及び字野国
	沖縄県中頭郡北谷町	字伊平、字上勢頭、字桑江（次の図面に示す部分に限る。）、字下勢頭、字砂辺、字浜川、字港、字宮城、字吉原（次の図面に示す部分に限る。）、字桃原（次の図面に示す部分に限る。）、字美浜（次の図面に示す部分に限る。）、美浜二丁目（次の図面に示す部分に限る。）及び三丁目、伊平一丁目及び二丁目並びに桑江一丁目
	次に掲げる点を順次に結んだ線及び一に掲げる点と十四に掲げる点とを結ぶ線により囲ま	一 北緯二十六度二十二分〇秒、東経百二十七度四十八分二十五秒の点 二 北緯二十六度二十二分十七秒、東経百二十七度四十七分五十七秒の点 三 北緯二十六度二十二分四十五秒、東経百二

	れた陸域及び海域	<p>十七度四十七分五十八秒の点</p> <p>四 北緯二十六度二十三分二十四秒、東経百二十七度四十七分三十秒の点</p> <p>五 北緯二十六度二十三分二十八秒、東経百二十七度四十六分四十秒の点</p> <p>六 北緯二十六度二十三分一秒、東経百二十七度四十五分五十五秒の点</p> <p>七 北緯二十六度二十二分三十四秒、東経百二十七度四十五分三十六秒の点</p> <p>八 北緯二十六度二十一分四十八秒、東経百二十七度四十四分十四秒の点</p> <p>九 北緯二十六度二十一分二十八秒、東経百二十七度四十三分五十九秒の点</p> <p>十 北緯二十六度二十分五十一秒、東経百二十七度四十四分〇秒の点</p> <p>十一 北緯二十六度二十分十四秒、東経百二十七度四十四分二十二秒の点</p> <p>十二 北緯二十六度十九分二十二秒、東経百二十七度四十四分三十六秒の点</p> <p>十三 北緯二十六度十九分三秒、東経百二十七度四十五分五秒の点</p> <p>十四 北緯二十六度十九分一秒、東経百二十七度四十五分十四秒の点</p>
<p>備考</p> <p>一 「次の図面」は省略し、その図面を防衛省に備え置いて縦覧に供するとともに、インターネットの利用により公表する。</p> <p>二 側端の一方のみがこの表の対象防衛関係施設に係る対象施設周辺地域の項下欄に掲げる区域に含まれる道路の区間のうち当該区域に含まれない道路の部分及び側端の少なくとも一方が当該区域に接する道路の区間並びにこれらの道路の区間に接する交差点は、対象施設周辺地域に含まれるものとする。</p> <p>三 側端の少なくとも一方がこの表の対象防衛関係施設に係る対象施設周辺地域の項下欄に掲げる区域に接する水面及び線路敷の区間は、対象施設周辺地域に含まれるものとする。</p> <p>四 この表下欄に掲げる行政区画その他の区域に変更があっても、対象防衛関係施設の区域及び対象防衛関係施設に係る対象施設周辺地域は、なお従前の例による。</p>		

# 嘉手納飛行場周辺地域

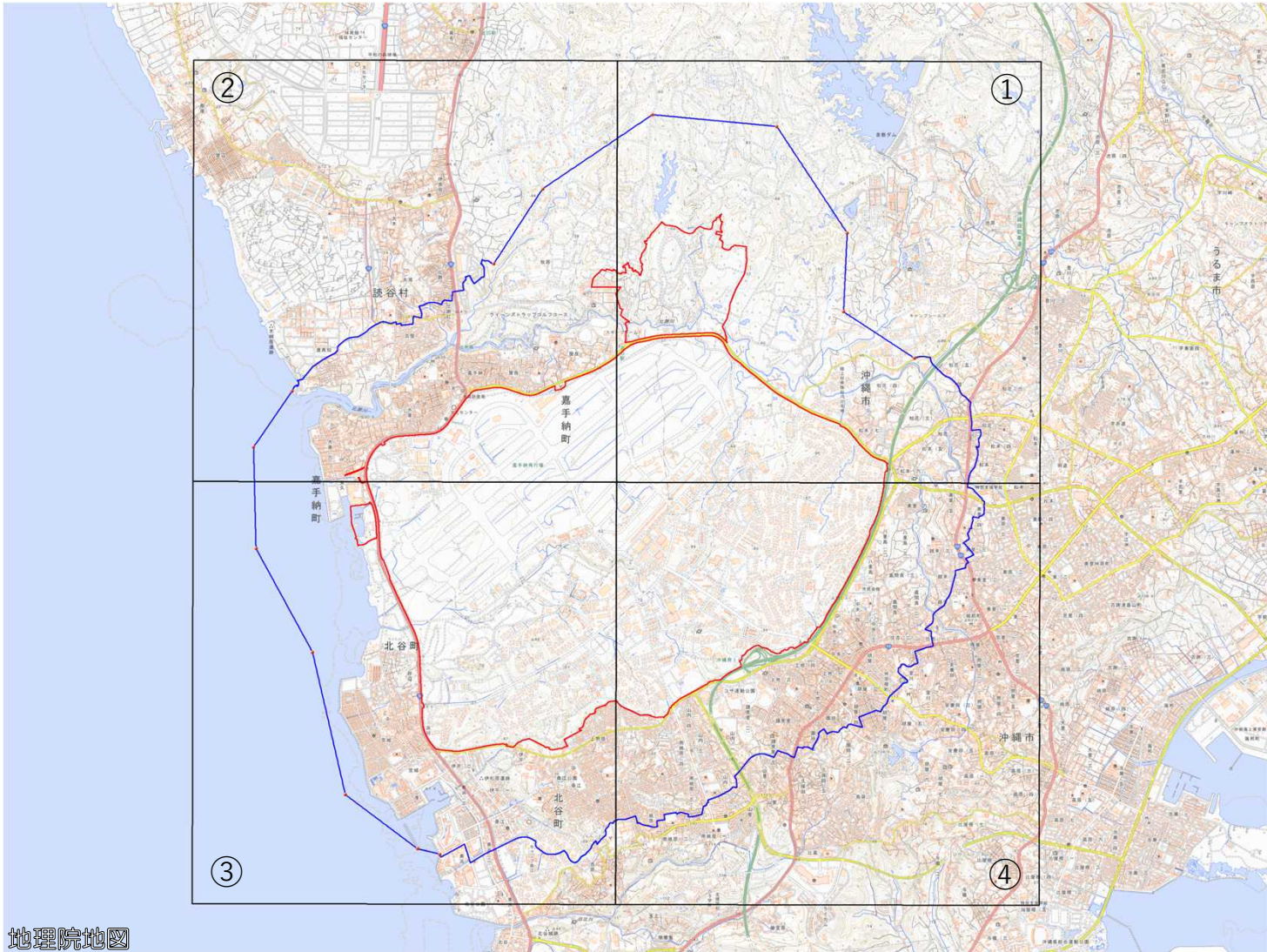


国土地理院の地理院地図を利用

対象施設の区域   
対象施設周辺地域 

この地図は、縮尺2万5,000分の1の地形図  
相当の誤差を有しております。

# 嘉手納飛行場周辺地域

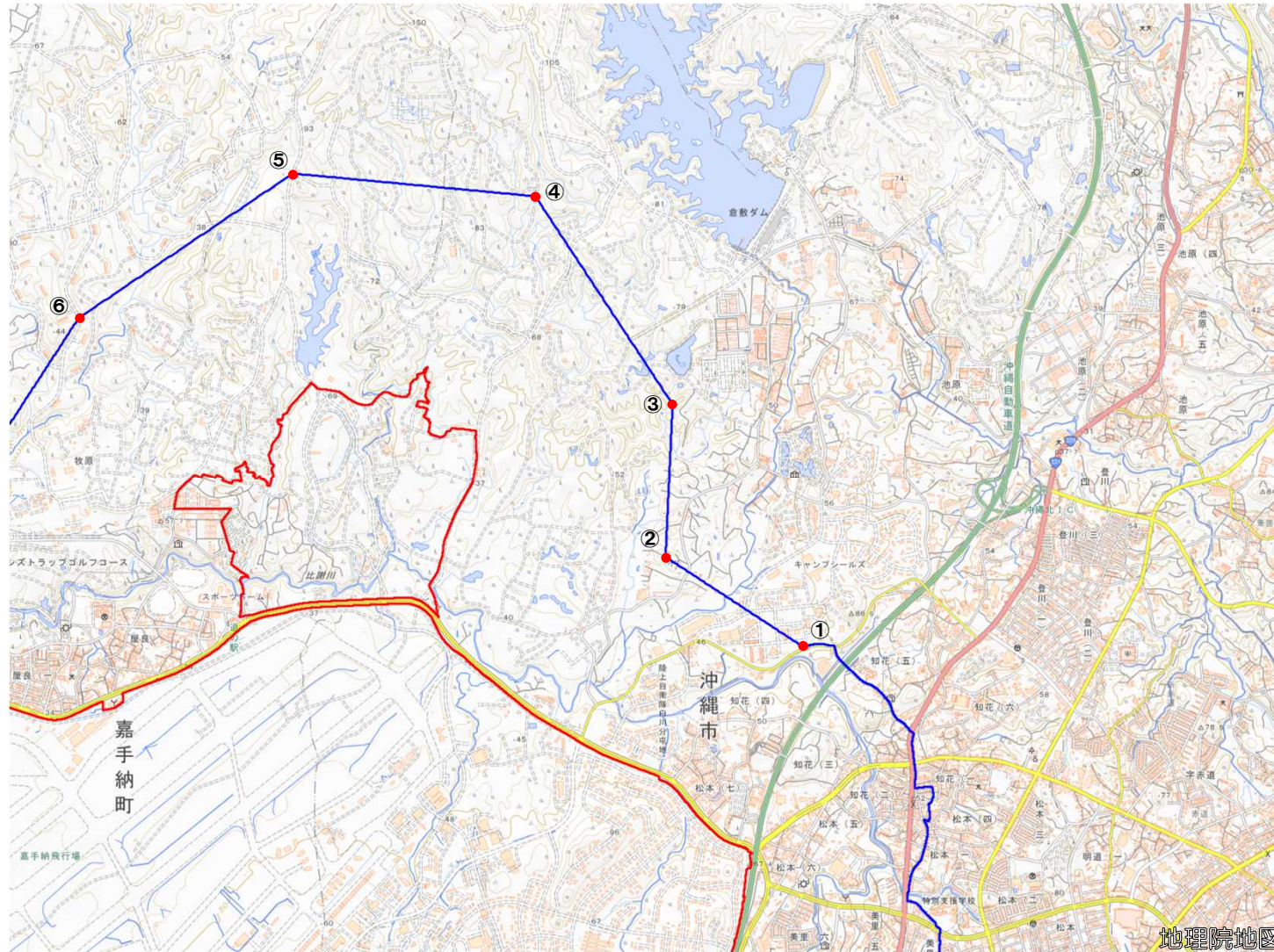


国土地理院の地理院地図を利用

対象施設の区域   
対象施設周辺地域

この地図は、縮尺2万5,000分の1の地形図  
相当の誤差を有しております。

# 嘉手納飛行場周辺地域 図①



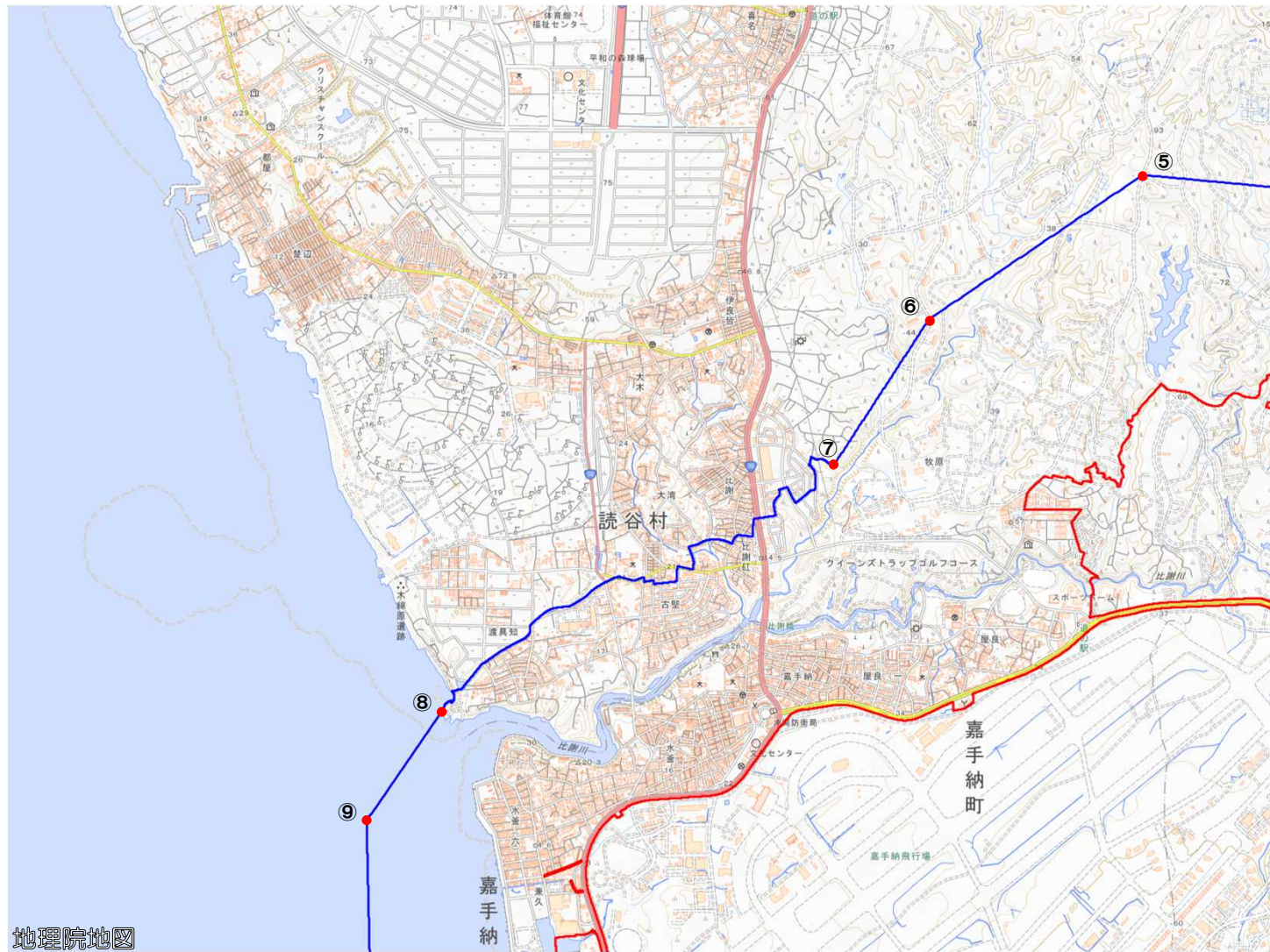
国土地理院の地理院地図を利用

対象施設の区域   
対象施設周辺地域

この地図は、縮尺2万5,000分の1の地形図相当の誤差を有しております。

地理院地図

## 嘉手納飛行場周辺地域 図②



国土地理院の地理院地図を利用



対象施設の区域

対象施設周辺地域

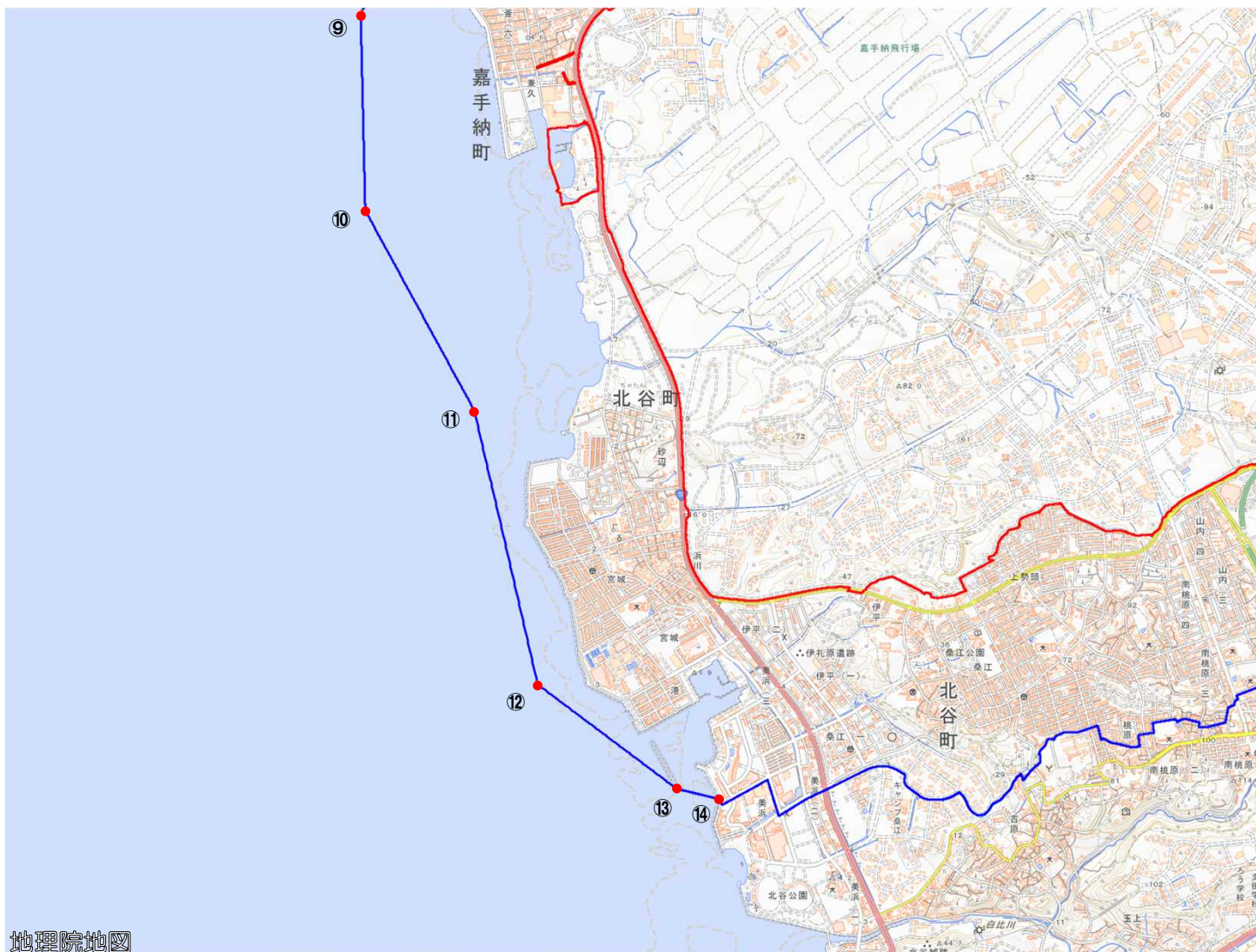
この地図は、縮尺2万5,000分の1の地形図  
相当の誤差を有しております。

### 嘉手納飛行場周辺地域 図③

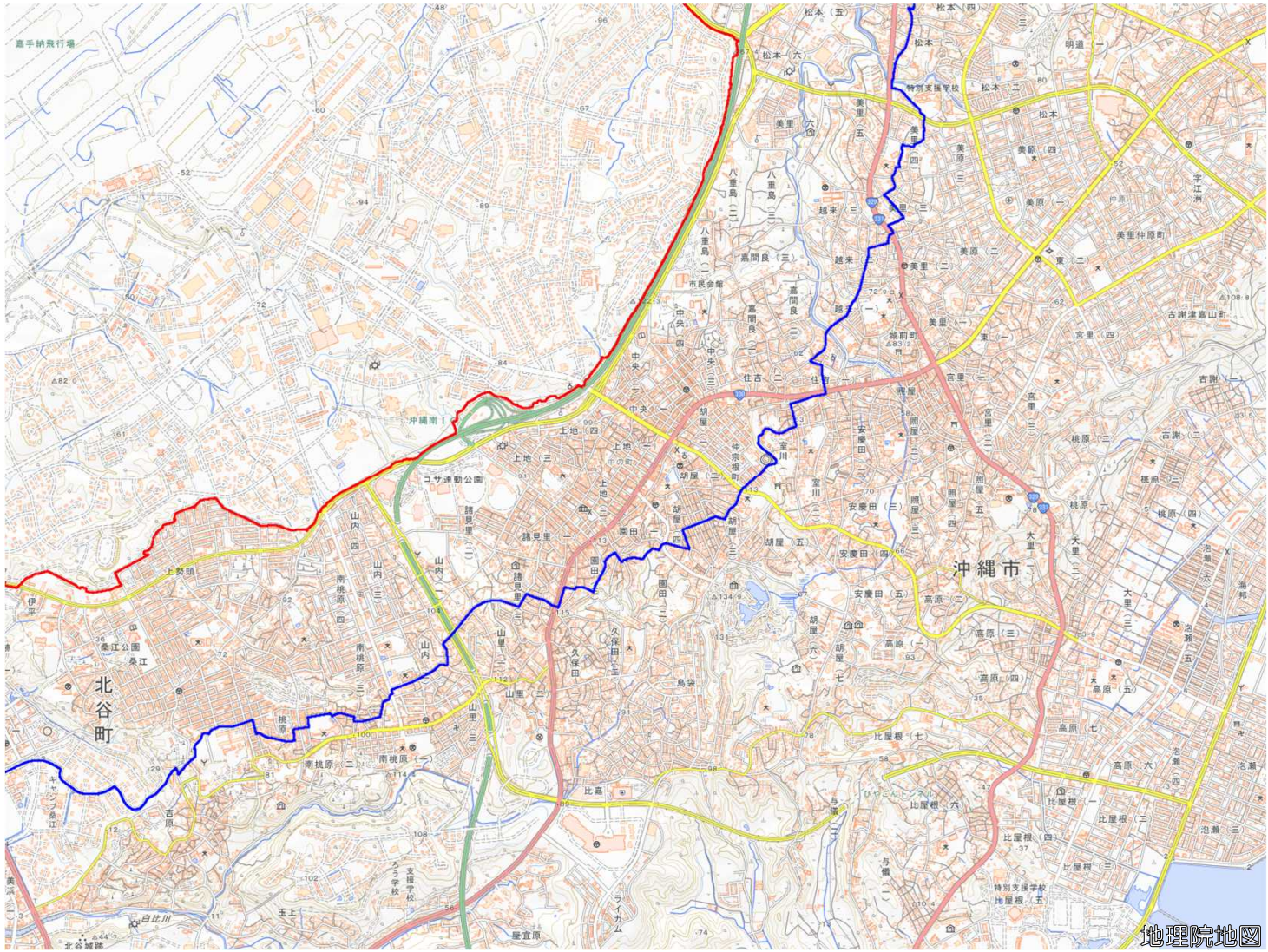
国土地理院の地理院地図を利用

対象施設の区域   
対象施設周辺地域 

この地図は、縮尺2万5,000分の1の地形図  
相当の誤差を有しております。



# 嘉手納飛行場周辺地域 図④



国土地理院の地理院地図を利用

- 対象施設の区域
- 対象施設周辺地域

この地図は、縮尺2万5,000分の1の地形図相当の誤差を有しております。