

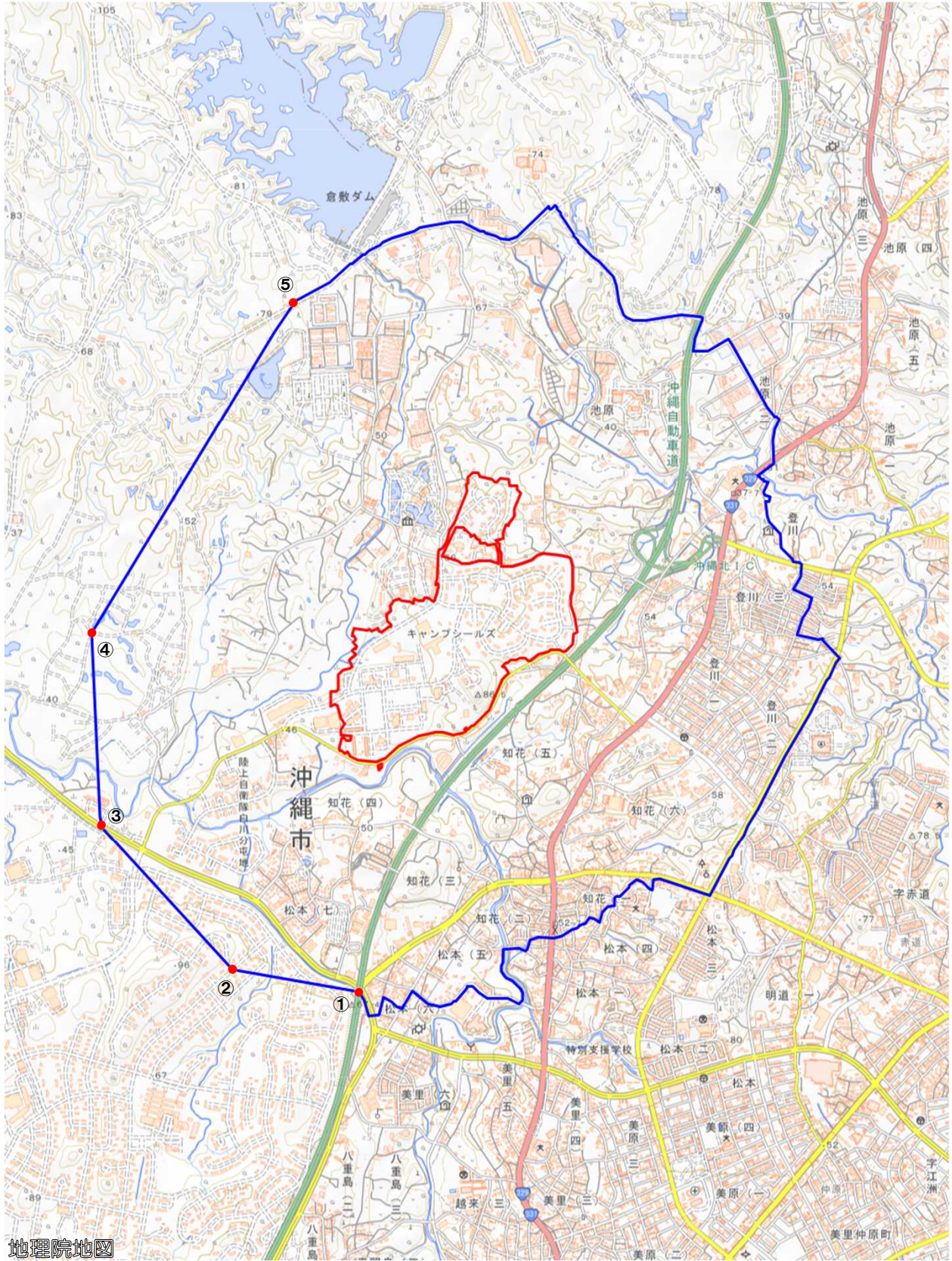
キャンプ・シールズ

対象防衛関係施設の所在地	沖縄県沖縄市	字知花曲茶原ほか
対象防衛関係施設の区域	沖縄県沖縄市	字知花（次の図面に示す部分に限る。）、字登川（次の図面に示す部分に限る。）並びに知花四丁目及び五丁目（いずれも次の図面に示す部分に限る。）
対象防衛関係施設に係る対象施設周辺地域	沖縄県沖縄市	字池原（次の図面に示す部分に限る。）、字倉敷（次の図面に示す部分に限る。）、字大工廻（次の図面に示す部分に限る。）、字知花、字登川（次の図面に示す部分に限る。）、字美里（次の図面に示す部分に限る。）、登川一丁目、二丁目（次の図面に示す部分に限る。）及び三丁目（次の図面に示す部分に限る。）、知花一丁目（次の図面に示す部分に限る。）、二丁目（次の図面に示す部分に限る。）、三丁目から五丁目まで及び六丁目（次の図面に示す部分に限る。）、松本五丁目（次の図面に示す部分に限る。）、六丁目（次の図面に示す部分に限る。）及び七丁目、池原二丁目（次の図面に示す部分に限る。）、字御殿敷（次の図面に示す部分に限る。）、字白川（次の図面に示す部分に限る。）並びに字嘉良川（次の図面に示す部分に限る。）
	次に掲げる点を順次に結んだ線及び一に掲げる点と五に掲げる点とを結ぶ線により囲まれた陸域	<ul style="list-style-type: none"> 一 北緯二十六度二十一分二十二秒、東経百二十七度四十八分十五秒の点 二 北緯二十六度二十一分二十五秒、東経百二十七度四十七分五十四秒の点 三 北緯二十六度二十一分四十七秒、東経百二十七度四十七分三十二秒の点 四 北緯二十六度二十二分十五秒、東経百二十七度四十七分三十一秒の点 五 北緯二十六度二十三分五秒、東経百二十七度四十八分四秒の点

備考

- 一 「次の図面」は省略し、その図面を防衛省に備え置いて縦覧に供するとともに、インターネットの利用により公表する。
- 二 側端の一方のみがこの表の対象防衛関係施設に係る対象施設周辺地域の項下欄に掲げる区域に含まれる道路の区間のうち当該区域に含まれない道路の部分及び側端の少なくとも一方が当該区域に接する道路の区間並びにこれらの道路の区間に接する交差点は、対象施設周辺地域に含まれるものとする。
- 三 側端の少なくとも一方がこの表の対象防衛関係施設に係る対象施設周辺地域の項下欄に掲げる区域に接する水面及び線路敷の区間は、対象施設周辺地域に含まれるものとする。
- 四 この表下欄に掲げる行政区画その他の区域に変更があっても、対象防衛関係施設の区域及び対象防衛関係施設に係る対象施設周辺地域は、なお従前の例による。

キャンプ・シールズ周辺地域



この地図は、縮尺2万5,000分の1の地形図相当の誤差を有しております。

国土地理院の地理院地図を利用

対象施設の区域	
対象施設周辺地域	