

嘉手納弾薬庫地区

対象防衛関係施設の所在地	沖縄県中頭郡読谷村	字親志親志原ほか
対象防衛関係施設の区域	沖縄県沖縄市	字池原、字倉敷、字大工廻、字知花、知花四丁目、池原二丁目及び三丁目、字御殿敷並びに字白川（いずれも次の図面に示す部分に限る。）
	沖縄県うるま市	石川楚南、石川山城及び字栄野比（いずれも次の図面に示す部分に限る。）
	沖縄県国頭郡恩納村	字真栄田及び字山田（いずれも次の図面に示す部分に限る。）
	沖縄県中頭郡読谷村	字伊良皆（次の図面に示す部分に限る。）、字大湾（次の図面に示す部分に限る。）、字親志（次の図面に示す部分に限る。）、字喜名（次の図面に示す部分に限る。）、字座喜味（次の図面に示す部分に限る。）、字長田、字長浜（次の図面に示す部分に限る。）、字比謝（次の図面に示す部分に限る。）及び字牧原（次の図面に示す部分に限る。）
	沖縄県中頭郡嘉手納町	字久得（次の図面に示す部分に限る。）
対象防衛関係施設に係る対象施設周辺地域	沖縄県沖縄市	字池原、字倉敷、字大工廻、字知花、字登川（次の図面に示す部分に限る。）、字美里（次の図面に示す部分に限る。）、美里六丁目（次の図面に示す部分に限る。）、登川三丁目（次の図面に示す部分に限る。）、知花二丁目（次の図面に示す部分に限る。）から五丁目（次の図面に示す部分に限る。）まで、松本五丁目（次の図面に示す部分に限る。）、六丁目（次の図面に示す部分に限る。）及び七丁目、池原一丁目から五丁目まで、字御殿敷、字白川、字嘉良川（次の図面に示す部分に限る。）、字宇久田（次の図面に示す部分に限る。）並びに字森根（次の図面に示す部分に限る。）
	沖縄県うるま市	石川嘉手苺、石川楚南、石川東恩納、石川山城、字栄野比、字兼箇段、字川崎及び字昆布（いずれも次の図面に示す部分に限る。）

<p>沖縄県国頭郡恩納村</p>	<p>字仲泊、字真栄田及び字山田（いずれも次の図面に示す部分に限る。）</p>
<p>沖縄県中頭郡読谷村</p>	<p>字伊良皆、字大木（次の図面に示す部分に限る。）、字大湾（次の図面に示す部分に限る。）、字親志、字喜名、字座喜味（次の図面に示す部分に限る。）、字楚辺（次の図面に示す部分に限る。）、字長田、字長浜（次の図面に示す部分に限る。）、字比謝、字比謝砦、字古堅（次の図面に示す部分に限る。）及び字牧原</p>
<p>沖縄県中頭郡嘉手納町</p>	<p>字嘉手納（次の図面に示す部分に限る。）、字久得、字屋良（次の図面に示す部分に限る。）、屋良一丁目及び字東（次の図面に示す部分に限る。）</p>
<p>次に掲げる点を順次に結んだ線及び一に掲げる点と十五に掲げる点とを結ぶ線により囲まれた陸域及び海域</p>	<p>一 北緯二十六度二十六分三十四秒、東経百二十七度四十六分六秒の点 二 北緯二十六度二十六分二十二秒、東経百二十七度四十五分十九秒の点 三 北緯二十六度二十五分四十四秒、東経百二十七度四十四分三十八秒の点 四 北緯二十六度二十五分二十四秒、東経百二十七度四十四分三十一秒の点 五 北緯二十六度二十一分四十五秒、東経百二十七度四十五分二十四秒の点 六 北緯二十六度二十一分四十七秒、東経百二十七度四十六分三十五秒の点 七 北緯二十六度二十一分六秒、東経百二十七度四十七分二十七秒の点 八 北緯二十六度二十一分四秒、東経百二十七度四十八分九秒の点 九 北緯二十六度二十四分三十六秒、東経百二十七度四十八分四十八秒の点 十 北緯二十六度二十四分三十九秒、東経百二十七度四十八分二十七秒の点 十一 北緯二十六度二十四分五十七秒、東経百二十七度四十八分十一秒の点 十二 北緯二十六度二十五分十二秒、東経百二十七度四十八分一秒の点</p>

		<p>十三 北緯二十六度二十五分二十九秒、東経百二十七度四十七分三十九秒の点</p> <p>十四 北緯二十六度二十五分四十秒、東経百二十七度四十七分二十七秒の点</p> <p>十五 北緯二十六度二十五分五十秒、東経百二十七度四十七分二秒の点</p>
<p>備考</p> <p>一 「次の図面」は省略し、その図面を防衛省に備え置いて縦覧に供するとともに、インターネットの利用により公表する。</p> <p>二 側端の一方のみがこの表の対象防衛関係施設に係る対象施設周辺地域の項下欄に掲げる区域に含まれる道路の区間のうち当該区域に含まれない道路の部分及び側端の少なくとも一方が当該区域に接する道路の区間並びにこれらの道路の区間に接する交差点は、対象施設周辺地域に含まれるものとする。</p> <p>三 側端の少なくとも一方がこの表の対象防衛関係施設に係る対象施設周辺地域の項下欄に掲げる区域に接する水面及び線路敷の区間は、対象施設周辺地域に含まれるものとする。</p> <p>四 この表下欄に掲げる行政区画その他の区域に変更があっても、対象防衛関係施設の区域及び対象防衛関係施設に係る対象施設周辺地域は、なお従前の例による。</p>		

嘉手納弾薬庫地区周辺地域



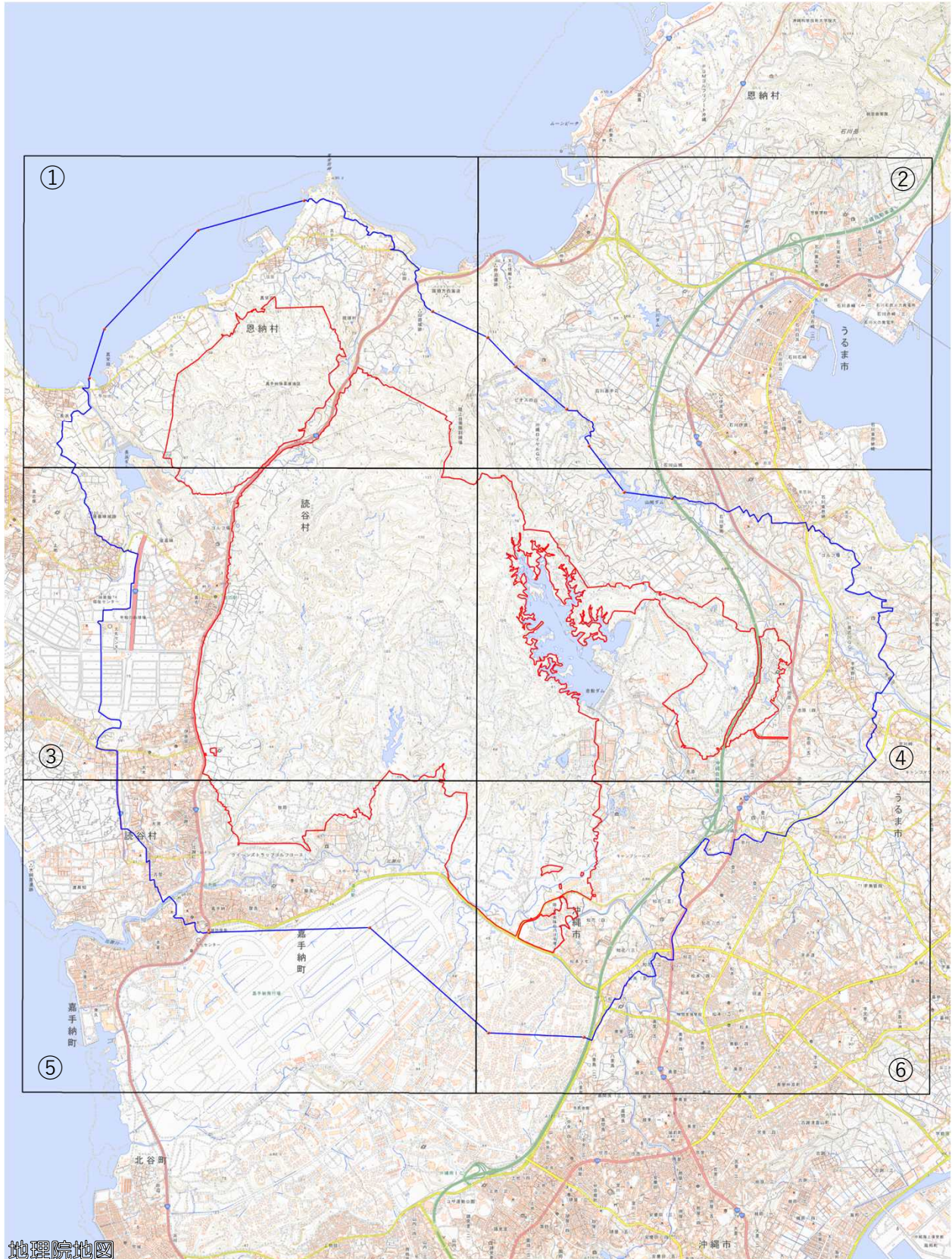
この地図は、縮尺2万5,000分の1の地形図相当の誤差を有しております。

国土地理院の地理院地図を利用

対象施設の区域

対象施設周辺地域

嘉手納弾薬庫地区周辺地域



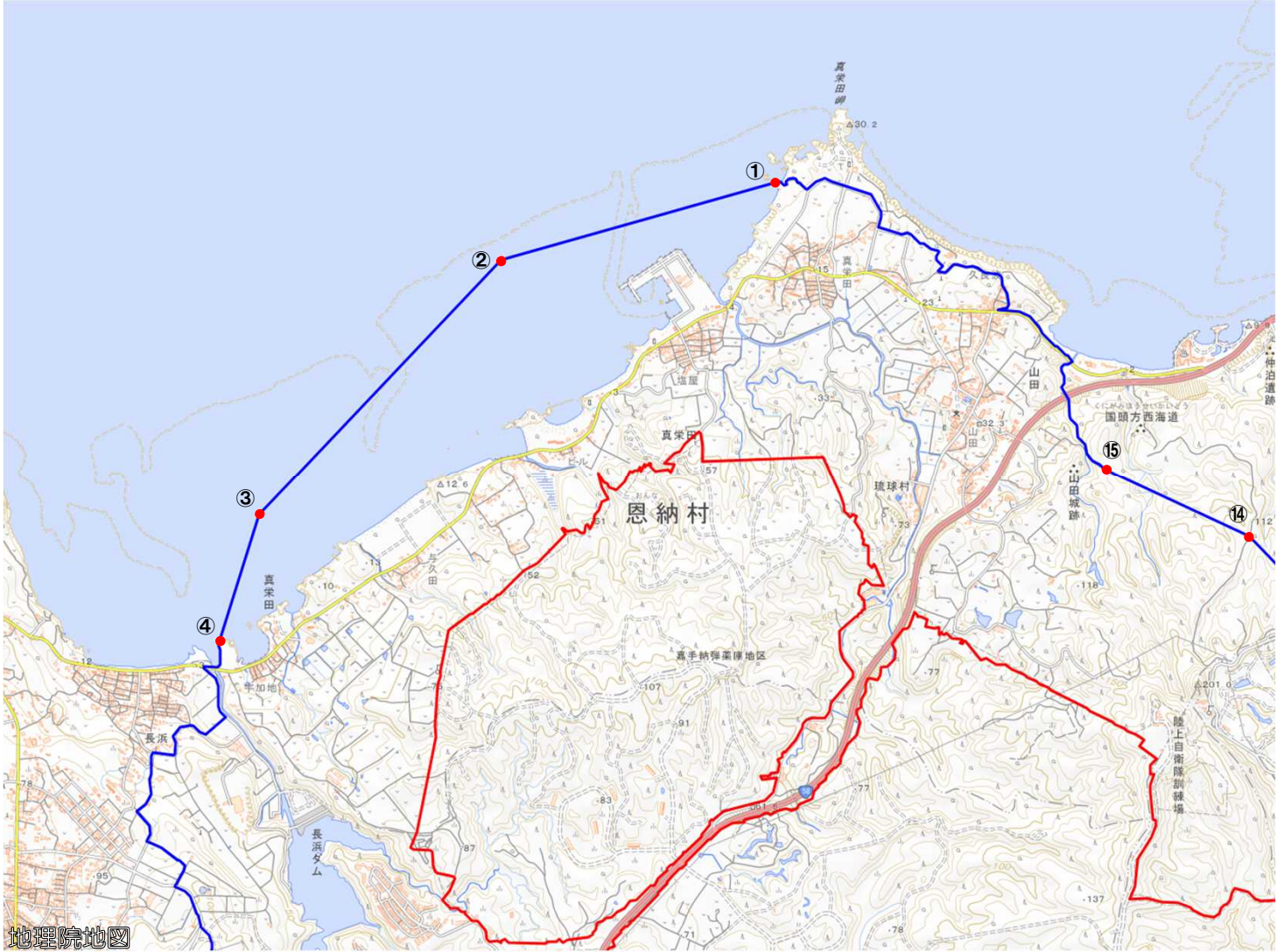
この地図は、縮尺2万5,000分の1の地形図相当の誤差を有しております。

国土地理院の地理院地図を利用

対象施設の区域

対象施設周辺地域

嘉手納弾薬庫地区周辺地域 図①

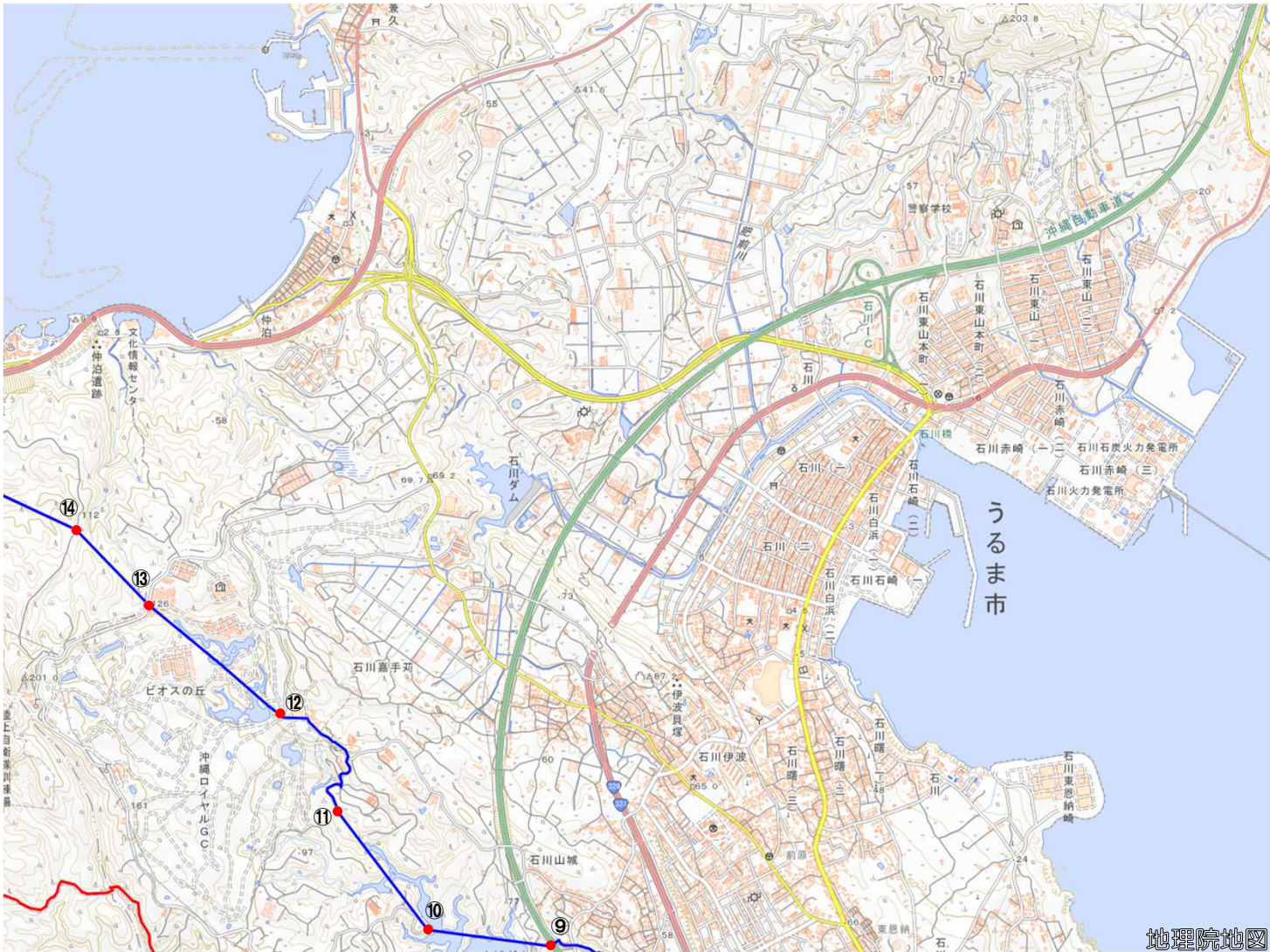


国土地理院の地理院地図を利用

対象施設の区域
対象施設周辺地域

この地図は、縮尺2万5,000分の1の地形図
相当の誤差を有しております。

嘉手納弾薬庫地区周辺地域 図②

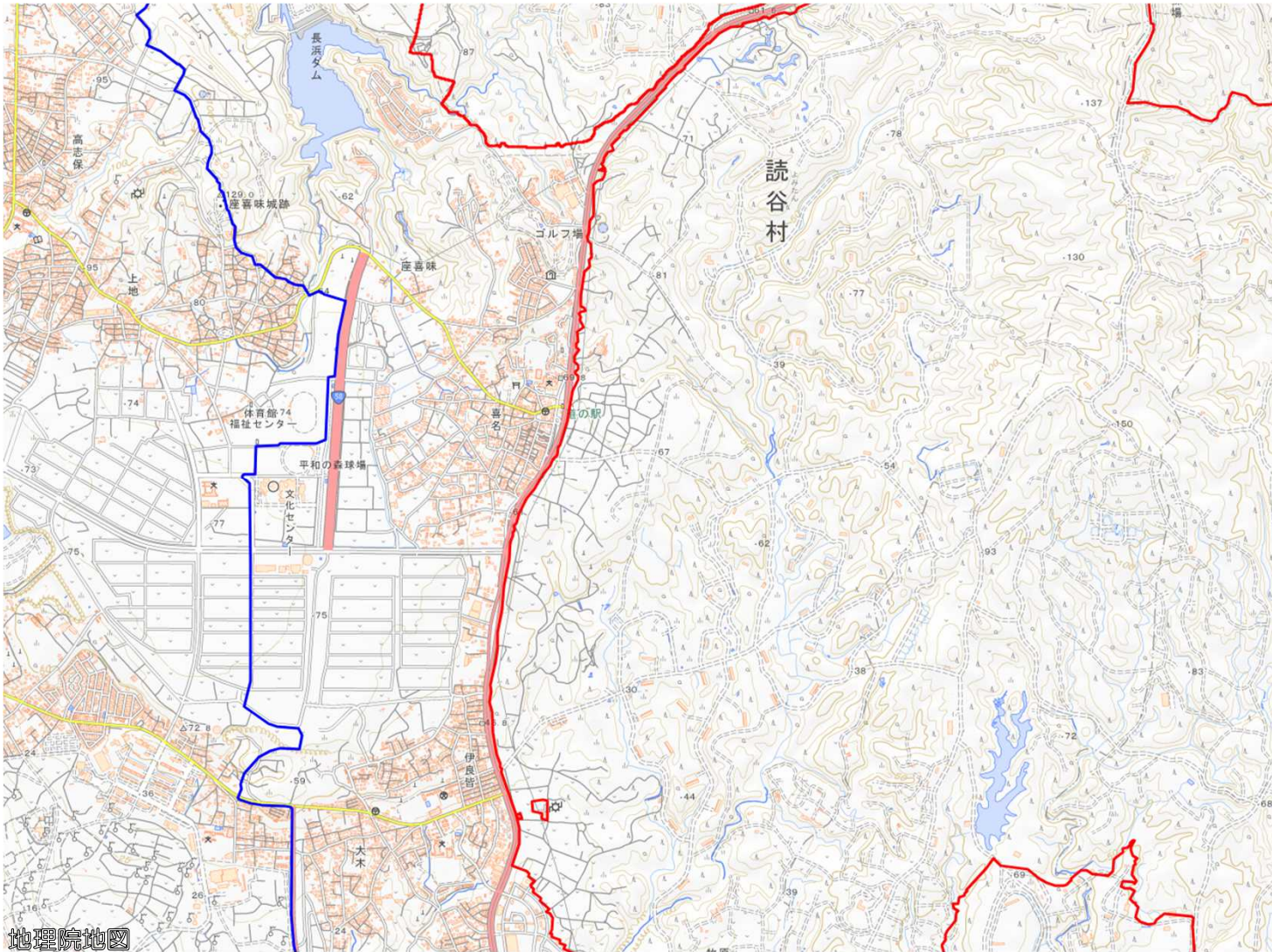


国土地理院の地理院地図を利用

- 対象施設の区域
- 対象施設周辺地域



この地図は、縮尺2万5,000分の1の地形図相当の誤差を有しております。

嘉手納弾薬庫地区周辺地域 図③



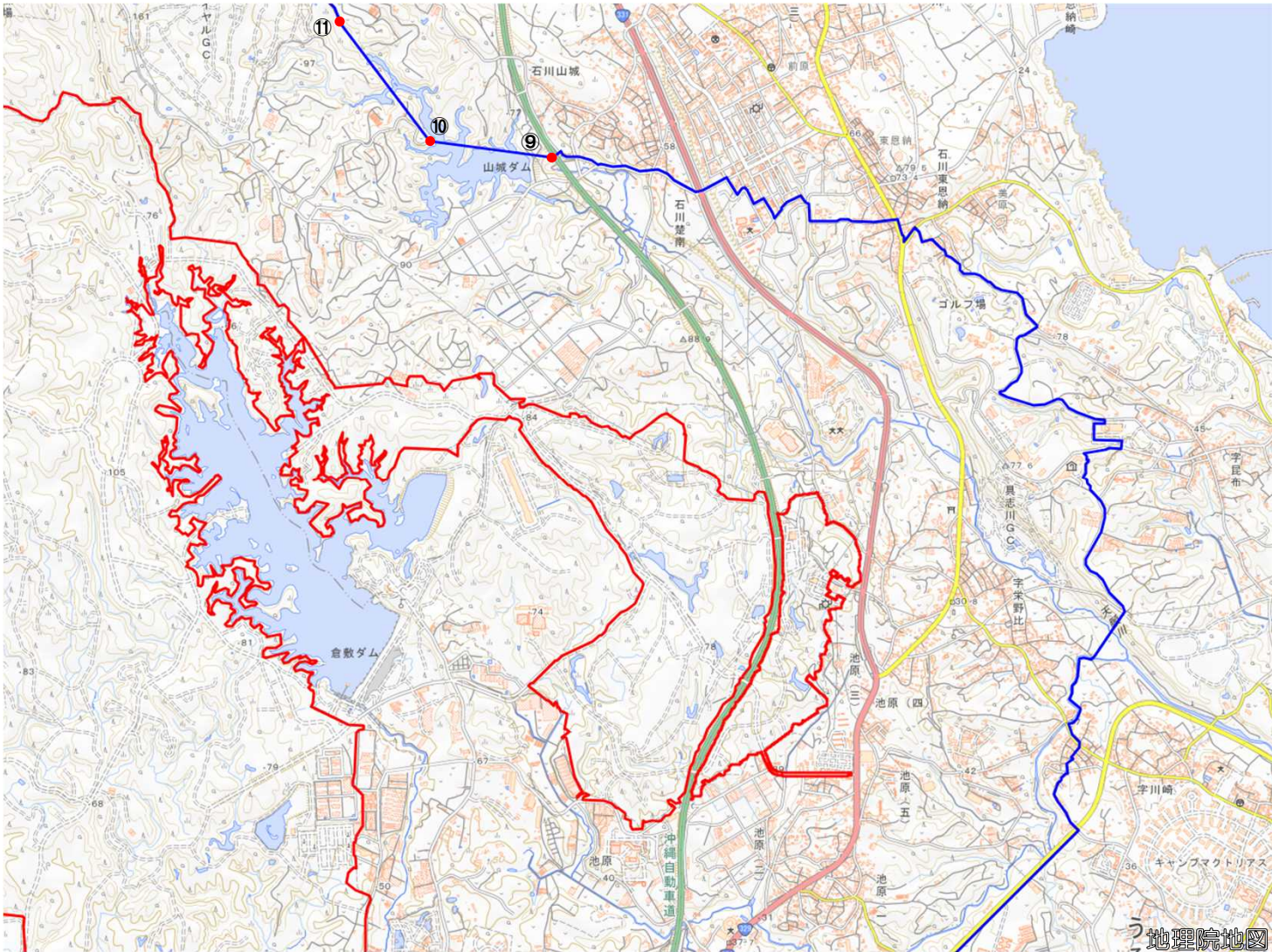
地理院地図

国土地理院の地理院地図を利用



- 対象施設の区域 
- 対象施設周辺地域 

この地図は、縮尺2万5,000分の1の地形図相当の誤差を有しております。

嘉手納弾薬庫地区周辺地域 図④

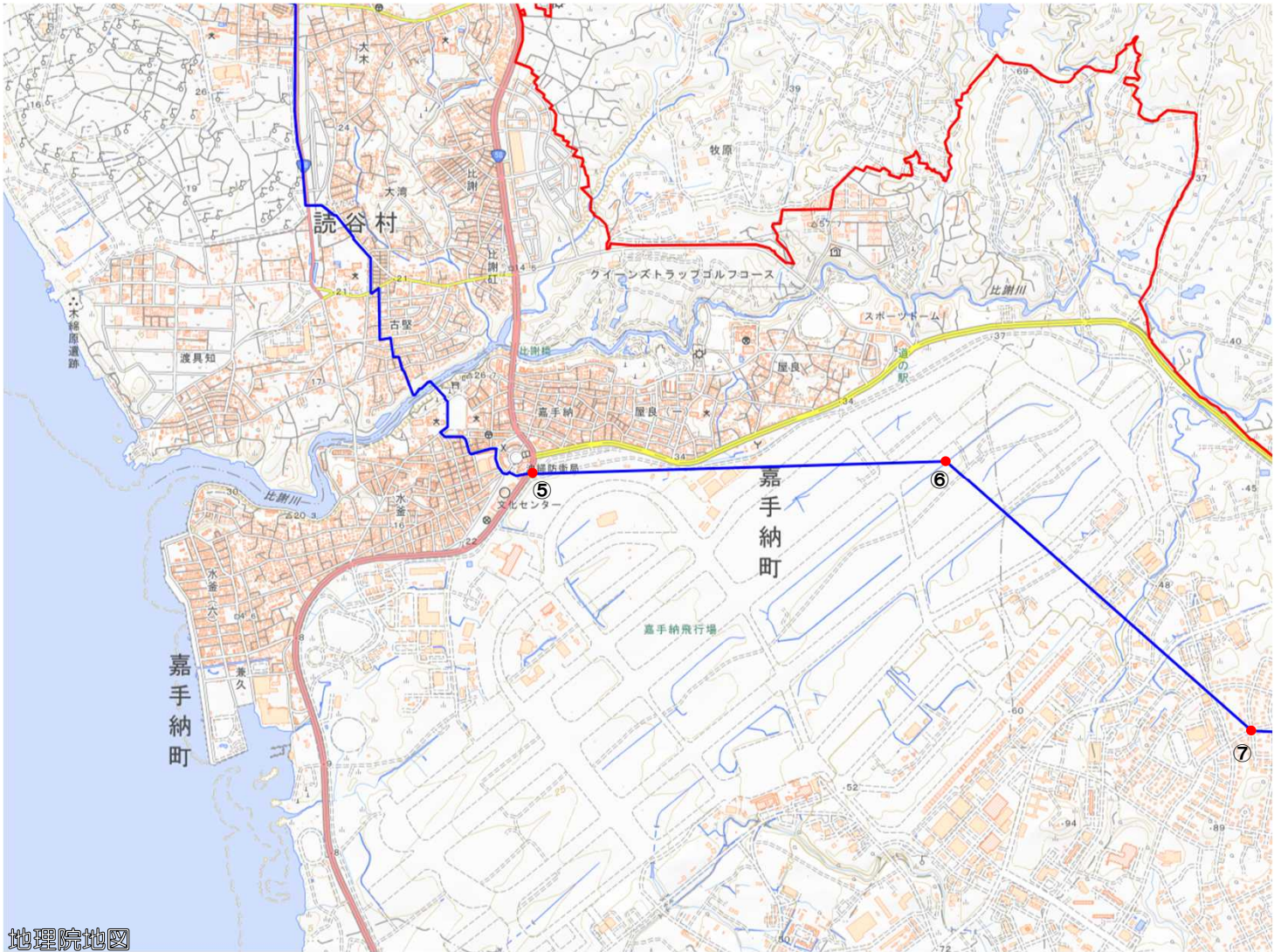


国土地理院の地理院地図を利用

対象施設の区域 
対象施設周辺地域 

この地図は、縮尺2万5,000分の1の地形図
相当の誤差を有しております。

嘉手納弾薬庫地区周辺地域 図⑤



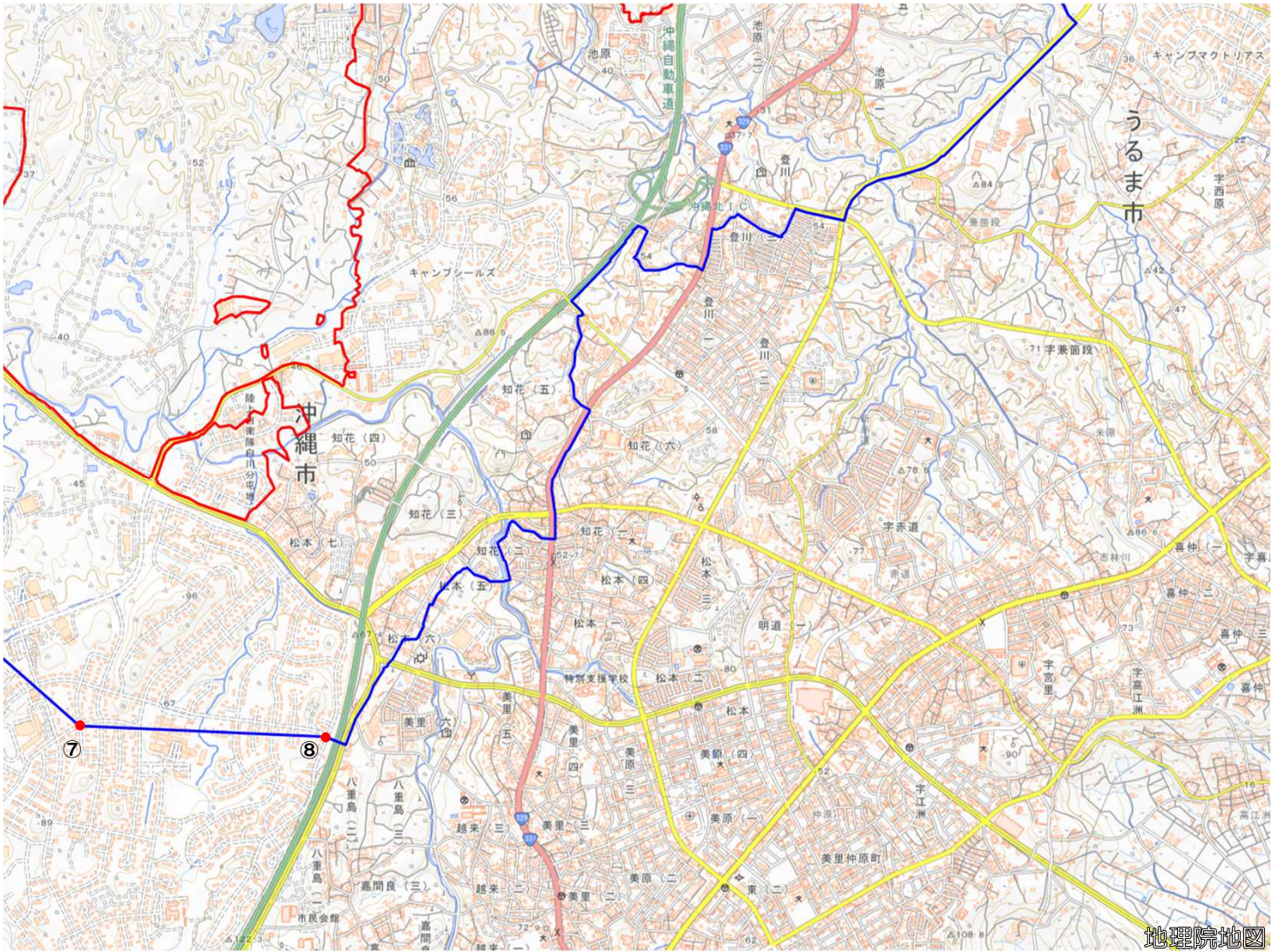
地理院地図

国土地理院の地理院地図を利用

- 対象施設の区域
- 対象施設周辺地域

この地図は、縮尺2万5,000分の1の地形図相当の誤差を有しております。

嘉手納弾薬庫地区周辺地域 図⑥



国土地理院の地理院地図を利用

対象施設の区域
対象施設周辺地域

この地図は、縮尺2万5,000分の1の地形図相当の誤差を有しております。