

伊江島補助飛行場

対象防衛関係施設の所在地	沖縄県国頭郡伊江村	字西江上ほか
対象防衛関係施設の区域	沖縄県国頭郡伊江村	字川平、字西江上、字西江前、字東江上及び字東江前（いずれも次の図面に示す部分に限る。）
対象防衛関係施設に係る対象施設周辺地域	沖縄県国頭郡伊江村	字川平（次の図面に示す部分に限る。）、字西江上、字西江前、字東江上（次の図面に示す部分に限る。）及び字東江前（次の図面に示す部分に限る。）
	次に掲げる点を順次に結んだ線及び一に掲げる点と九に掲げる点とを結ぶ海岸線により囲まれた海域	<ul style="list-style-type: none"> 一 北緯二十六度四十四分十七秒、東経百二十七度四十八分四十秒の点 二 北緯二十六度四十四分三十九秒、東経百二十七度四十八分十六秒の点 三 北緯二十六度四十四分三十八秒、東経百二十七度四十六分五十五秒の点 四 北緯二十六度四十四分五十三秒、東経百二十七度四十五分三十一秒の点 五 北緯二十六度四十四分二十三秒、東経百二十七度四十四分三十四秒の点 六 北緯二十六度四十三分四秒、東経百二十七度四十四分十五秒の点 七 北緯二十六度四十二分十七秒、東経百二十七度四十四分五十九秒の点 八 北緯二十六度四十二分二秒、東経百二十七度四十六分十六秒の点 九 北緯二十六度四十二分三十六秒、東経百二十七度四十七分八秒の点
	次に掲げる点を順次に結んだ線及び十に掲げる点と十四に掲げる点とを結ぶ海岸線により囲まれた海域	<ul style="list-style-type: none"> 十 北緯二十六度四十二分三十五秒、東経百二十七度四十七分二十七秒の点 十一 北緯二十六度四十二分二十九秒、東経百二十七度四十七分二十五秒の点 十二 北緯二十六度四十一分五十四秒、東経百二十七度四十七分四十八秒の点 十三 北緯二十六度四十一分五十七秒、東経百二十七度四十八分四十六秒の点 十四 北緯二十六度四十二分二十九秒、東経百二十七度四十九分八秒の点

備考

- 一 「次の図面」は省略し、その図面を防衛省に備え置いて縦覧に供するとともに、インターネットの利用により公表する。
- 二 側端の一方のみがこの表の対象防衛関係施設に係る対象施設周辺地域の項下欄に掲げる区域に含まれる道路の区間のうち当該区域に含まれない道路の部分及び側端の少なくとも一方が当該区域に接する道路の区間並びにこれらの道路の区間に接する交差点は、対象施設周辺地域に含まれるものとする。
- 三 側端の少なくとも一方がこの表の対象防衛関係施設に係る対象施設周辺地域の項下欄に掲げる区域に接する水面及び線路敷の区間は、対象施設周辺地域に含まれるものとする。
- 四 この表下欄に掲げる行政区画その他の区域に変更があっても、対象防衛関係施設の区域及び対象防衛関係施設に係る対象施設周辺地域は、なお従前の例による。

伊江島補助飛行場周辺地域



国土地理院の地理院地図を利用

対象施設の区域
対象施設周辺地域

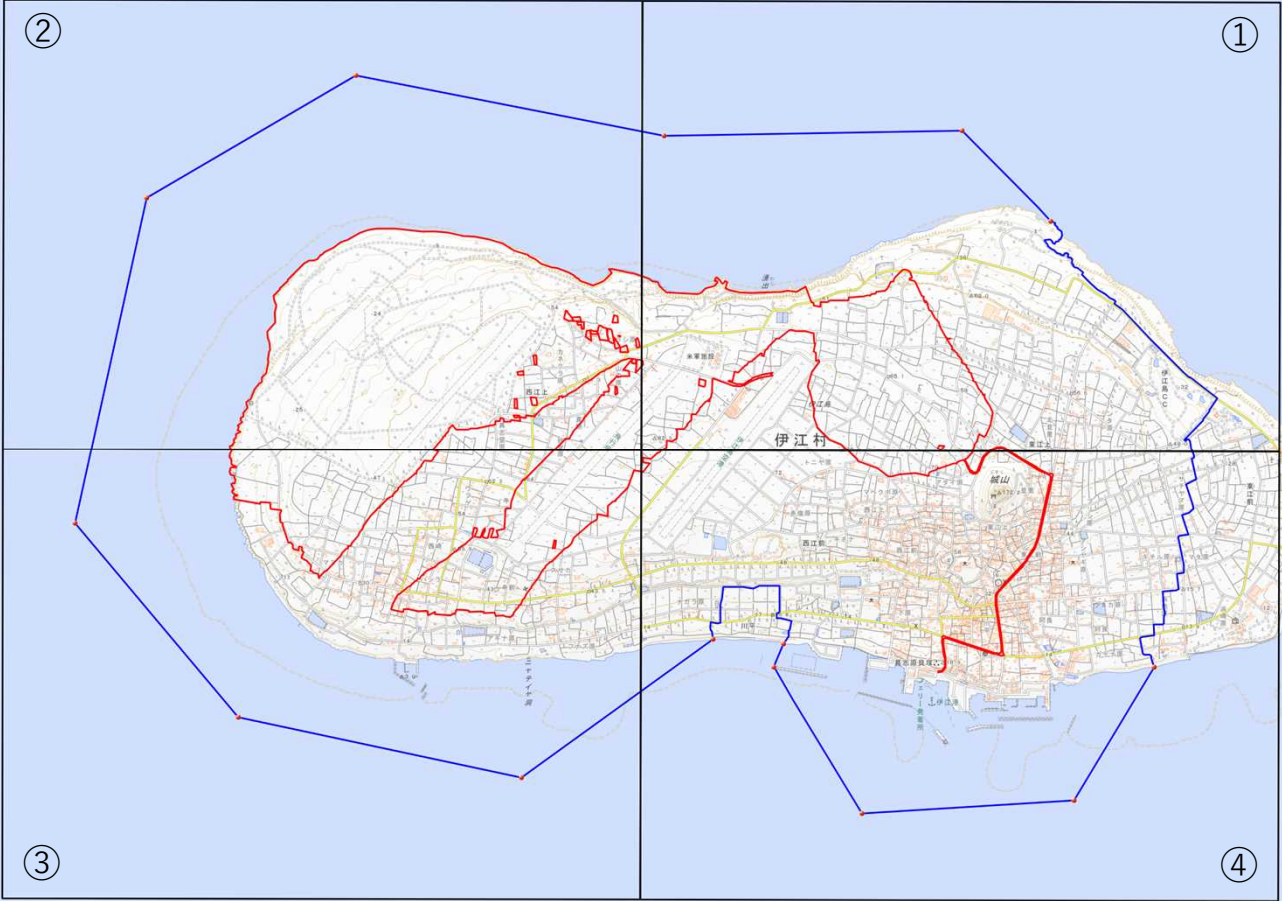
この地図は、縮尺2万5,000分の1の地形図
相当の誤差を有しております。

伊江島補助飛行場周辺地域

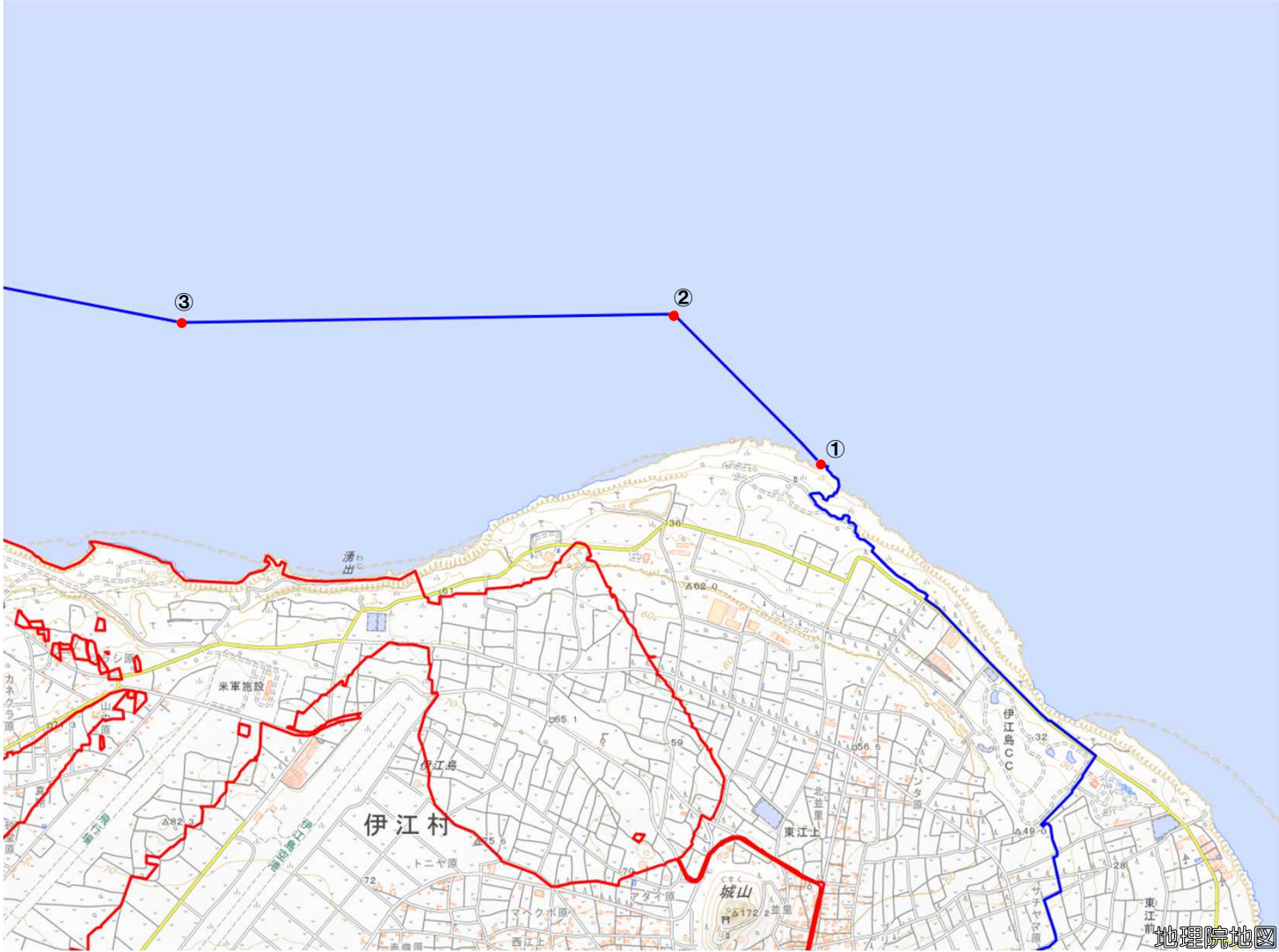
国土地理院の地理院地図を利用

対象施設の区域
対象施設周辺地域

この地図は、縮尺2万5,000分の1の地形図
相当の誤差を有しております。



伊江島補助飛行場周辺地域 図①



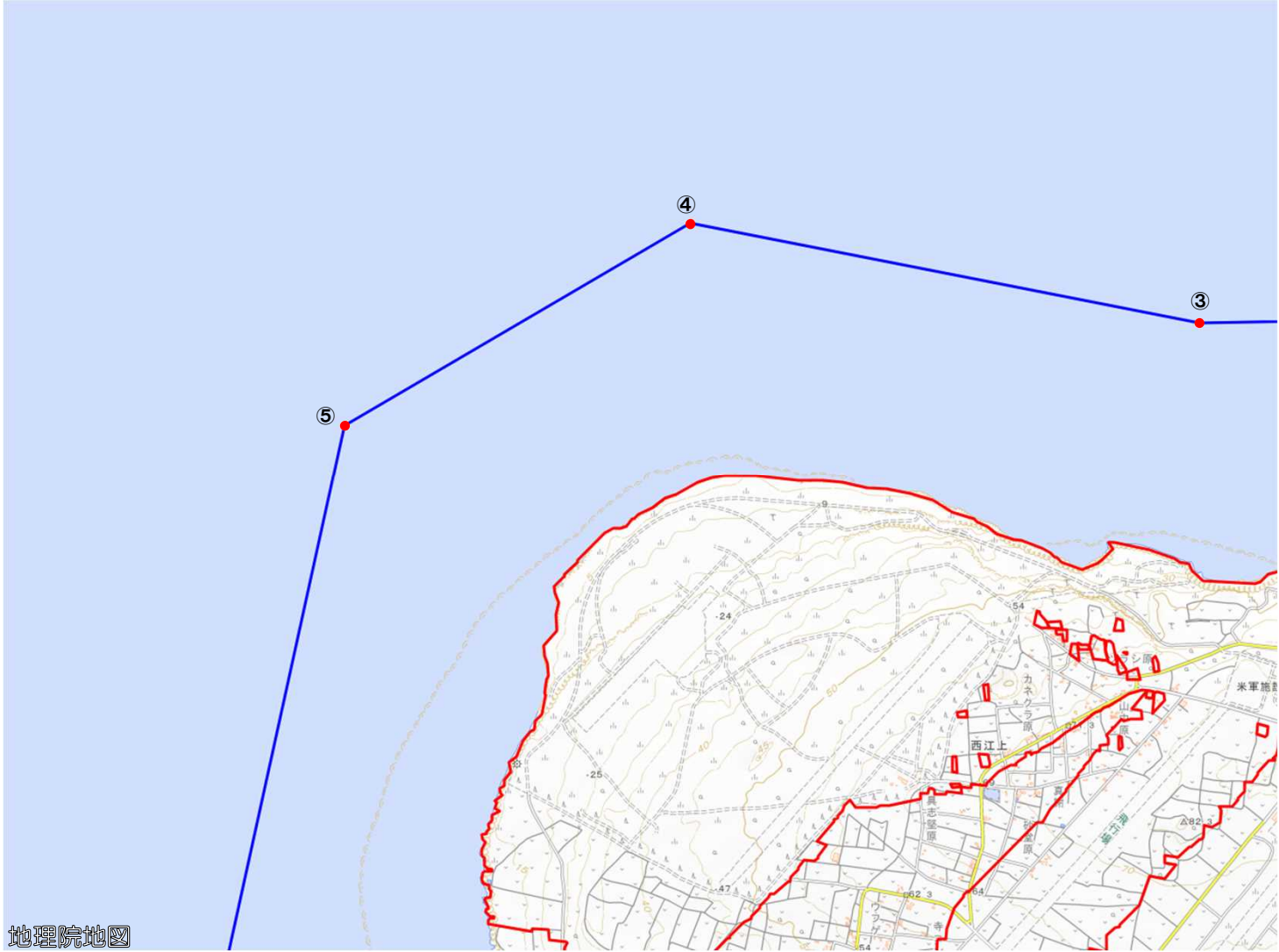
国土地理院の地理院地図を利用

対象施設の区域
対象施設周辺地域

この地図は、縮尺2万5,000分の1の地形図
相当の誤差を有しております。

地理院地図

伊江島補助飛行場周辺地域 図②

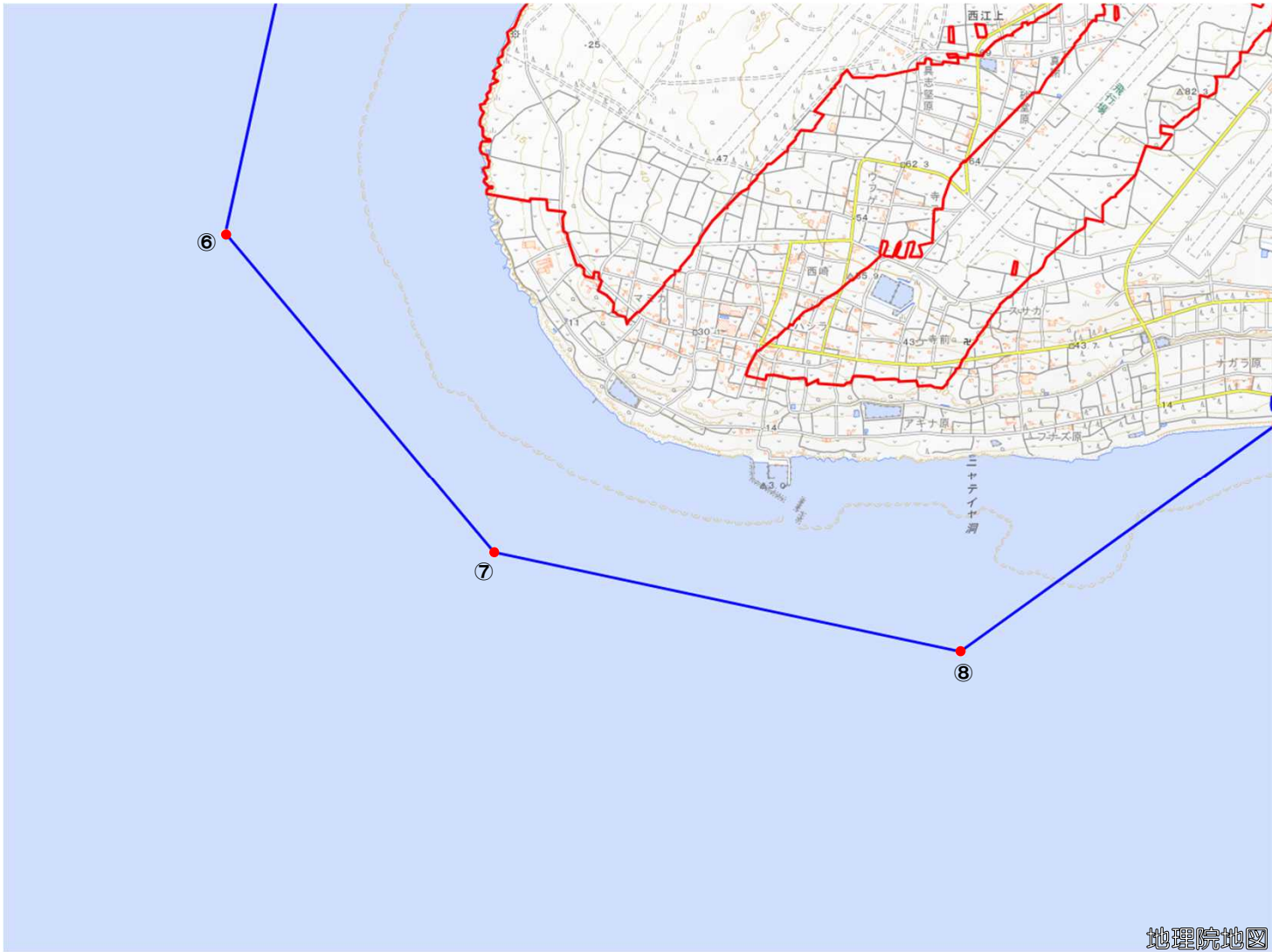


国土地理院の地理院地図を利用

対象施設の区域
対象施設周辺地域

この地図は、縮尺2万5,000分の1の地形図
相当の誤差を有しております。

伊江島補助飛行場周辺地域 図③

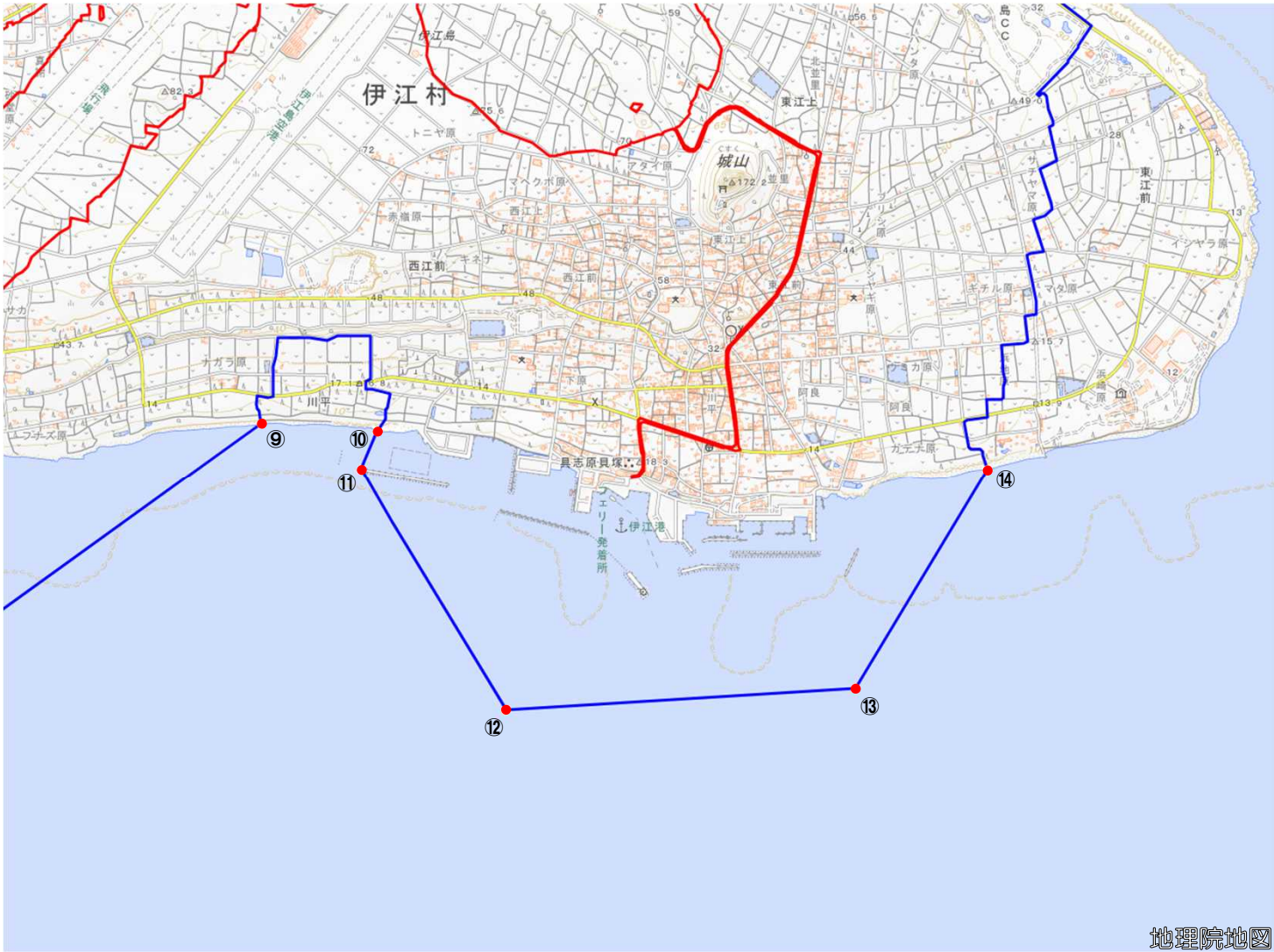


国土地理院の地理院地図を利用

対象施設の区域
対象施設周辺地域

この地図は、縮尺2万5,000分の1の地形図
相当の誤差を有しております。

伊江島補助飛行場周辺地域 図④



国土地理院の地理院地図を利用

対象施設の区域
対象施設周辺地域

この地図は、縮尺2万5,000分の1の地形図
相当の誤差を有しております。