

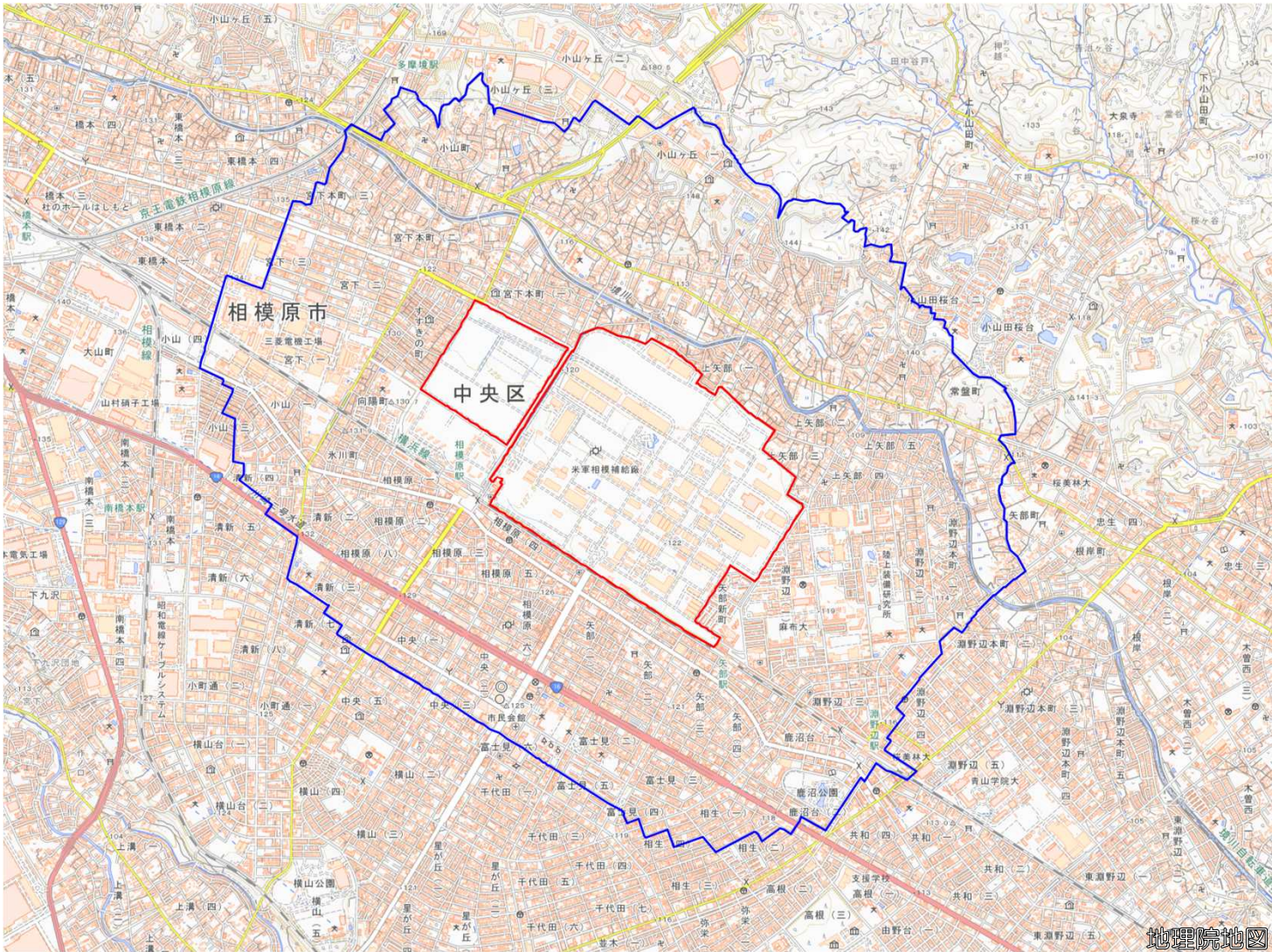
相模総合補給廠

対象防衛関係施設の所在地	神奈川県相模原市中央区	矢部新田ほか
対象防衛関係施設の区域	神奈川県相模原市中央区	小山（次の図面に示す部分に限る。）、上矢部及び矢部新田
対象防衛関係施設に係る対象施設周辺地域	東京都町田市	小山町（次の図面に示す部分に限る。）、上小山田町（次の図面に示す部分に限る。）、常盤町（次の図面に示す部分に限る。）、矢部町（次の図面に示す部分に限る。）、小山田桜台二丁目（次の図面に示す部分に限る。）並びに小山ヶ丘一丁目及び三丁目（いずれも次の図面に示す部分に限る。）
	神奈川県相模原市中央区	相生一丁目、二丁目（次の図面に示す部分に限る。）及び四丁目（次の図面に示す部分に限る。）、小山、小山一丁目から三丁目（次の図面に示す部分に限る。）まで、鹿沼台一丁目及び二丁目（いずれも次の図面に示す部分に限る。）、上矢部、上矢部一丁目から五丁目まで、向陽町、相模原一丁目から八丁目まで、すすきの町、清新一丁目から三丁目まで、四丁目（次の図面に示す部分に限る。）及び七丁目（次の図面に示す部分に限る。）、中央一丁目から三丁目（次の図面に示す部分に限る。）まで及び四丁目（次の図面に示す部分に限る。）、氷川町、富士見一丁目から三丁目まで及び四丁目から六丁目（いずれも次の図面に示す部分に限る。）まで、淵野辺一丁目から四丁目（次の図面に示す部分に限る。）まで、淵野辺本町一丁目（次の図面に示す部分に限る。）、宮下一丁目から三丁目（次の図面に示す部分に限る。）まで、宮下本町一丁目から三丁目（次の図面に示す部分に限る。）まで、矢部一丁目から四丁目まで、矢部新町並びに矢部新田

備考

- 一 「次の図面」は省略し、その図面を防衛省に備え置いて縦覧に供するとともに、インターネットの利用により公表する。
- 二 側端の一方のみがこの表の対象防衛関係施設に係る対象施設周辺地域の項下欄に掲げる区域に含まれる道路の区間のうち当該区域に含まれない道路の部分及び側端の少なくとも一方が当該区域に接する道路の区間並びにこれらの道路の区間に接する交差点は、対象施設周辺地域に含まれるものとする。
- 三 側端の少なくとも一方がこの表の対象防衛関係施設に係る対象施設周辺地域の項下欄に掲げる区域に接する水面及び線路敷の区間は、対象施設周辺地域に含まれるものとする。
- 四 この表下欄に掲げる行政区画その他の区域に変更があっても、対象防衛関係施設の区域及び対象防衛関係施設に係る対象施設周辺地域は、なお従前の例による。

相模総合補給廠周辺地域



国土地理院の地理院地図を利用

- 対象施設の区域
- 対象施設周辺地域

この地図は、縮尺2万5,000分の1の地形図相当の誤差を有しております。