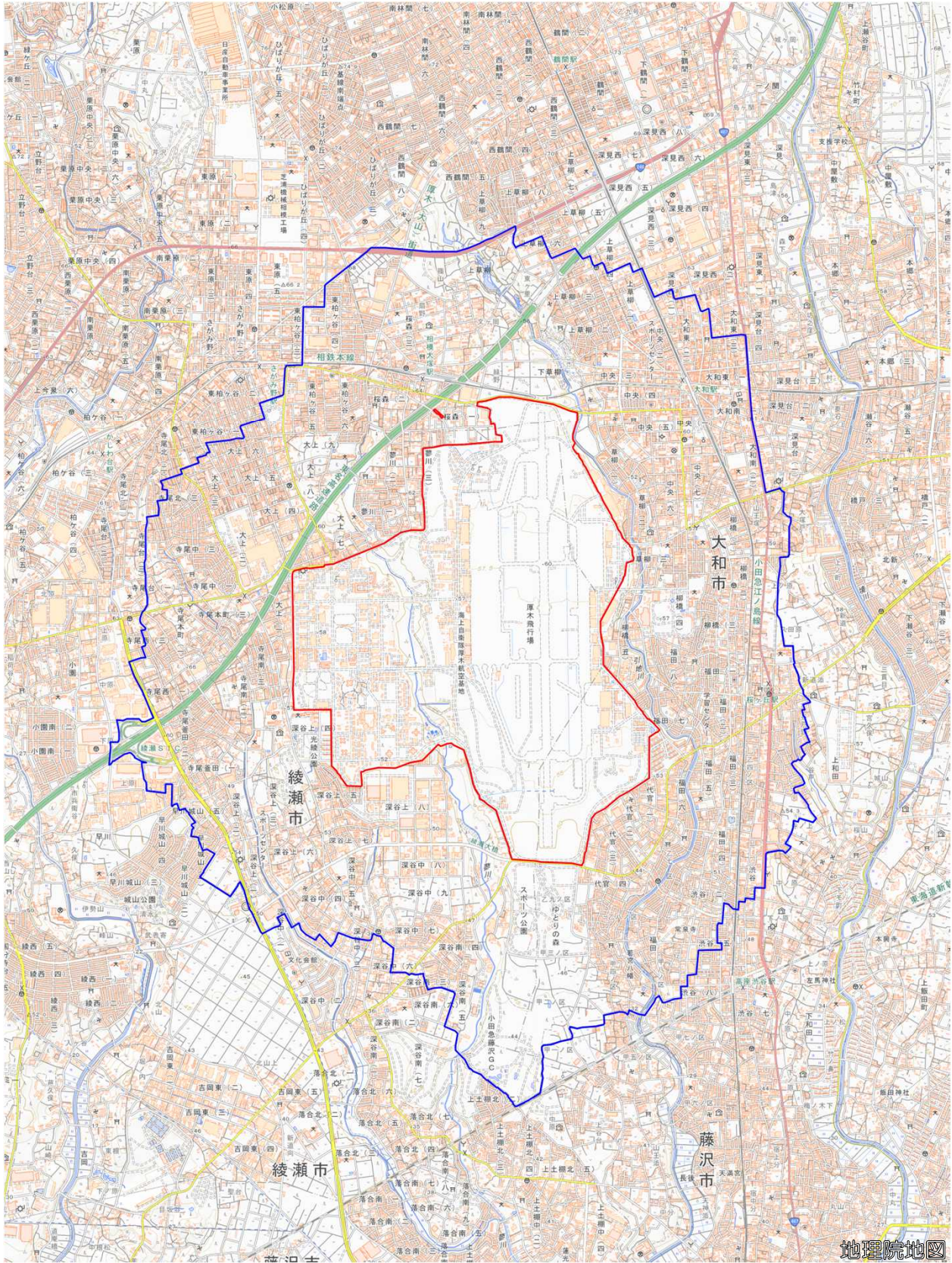


厚木海軍飛行場

対象防衛関係施設の所在地	神奈川県綾瀬市	蓼川ほか
対象防衛関係施設の区域	神奈川県大和市	上草柳（次の図面に示す部分に限る。）、桜森一丁目（次の図面に示す部分に限る。）、下草柳（次の図面に示す部分に限る。）、福田（次の図面に示す部分に限る。）及び本蓼川
	神奈川県綾瀬市	蓼川（次の図面に示す部分に限る。）、深谷、本蓼川（次の図面に示す部分に限る。）及び深谷上四丁目（次の図面に示す部分に限る。）
対象防衛関係施設に係る対象施設周辺地域	神奈川県藤沢市	長後（次の図面に示す部分に限る。）
	神奈川県大和市	上草柳（次の図面に示す部分に限る。）、上草柳一丁目から三丁目（次の図面に示す部分に限る。）まで、四丁目（次の図面に示す部分に限る。）及び六丁目（次の図面に示す部分に限る。）、上和田（次の図面に示す部分に限る。）、桜森一丁目から三丁目まで、下草柳、草柳一丁目から三丁目まで、代官一丁目から四丁目まで、中央一丁目から七丁目まで、深見（次の図面に示す部分に限る。）、福田（次の図面に示す部分に限る。）、福田一丁目から八丁目まで、本蓼川、柳橋一丁目から五丁目まで、大和東一丁目（次の図面に示す部分に限る。）から三丁目（次の図面に示す部分に限る。）まで、大和南一丁目（次の図面に示す部分に限る。）及び二丁目、深見西一丁目（次の図面に示す部分に限る。）並びに渋谷一丁目（次の図面に示す部分に限る。）、二丁目（次の図面に示す部分に限る。）、三丁目、四丁目及び五丁目（次の図面に示す部分に限る。）
	神奈川県海老名市	東柏ヶ谷一丁目（次の図面に示す部分に限る。）、四丁目（次の図面に示す部分に限る。）、五丁目及び六丁目

	神奈川県綾瀬市	<p>大上一丁目から三丁目（次の図面に示す部分に限る。）まで、四丁目から六丁目（次の図面に示す部分に限る。）まで及び七丁目から九丁目まで、小園（次の図面に示す部分に限る。）、蓼川、蓼川一丁目から三丁目まで、寺尾釜田一丁目から三丁目まで、寺尾北三丁目及び四丁目（いずれも次の図面に示す部分に限る。）、寺尾中一丁目から四丁目まで、寺尾西一丁目から三丁目（次の図面に示す部分に限る。）まで、寺尾南一丁目から三丁目まで、寺尾台一丁目、三丁目及び四丁目（いずれも次の図面に示す部分に限る。）、寺尾本町一丁目から三丁目まで、早川（次の図面に示す部分に限る。）、深谷、本蓼川、早川城山一丁目及び五丁目（いずれも次の図面に示す部分に限る。）、深谷中一丁目（次の図面に示す部分に限る。）、三丁目（次の図面に示す部分に限る。）から六丁目（次の図面に示す部分に限る。）まで及び七丁目から九丁目まで、深谷南三丁目（次の図面に示す部分に限る。）、四丁目及び五丁目並びに深谷上一丁目から八丁目まで</p>
<p>備考</p> <p>一 「次の図面」は省略し、その図面を防衛省に備え置いて縦覧に供するとともに、インターネットの利用により公表する。</p> <p>二 側端の一方のみがこの表の対象防衛関係施設に係る対象施設周辺地域の項下欄に掲げる区域に含まれる道路の区間のうち当該区域に含まれない道路の部分及び側端の少なくとも一方が当該区域に接する道路の区間並びにこれらの道路の区間に接する交差点は、対象施設周辺地域に含まれるものとする。</p> <p>三 側端の少なくとも一方がこの表の対象防衛関係施設に係る対象施設周辺地域の項下欄に掲げる区域に接する水面及び線路敷の区間は、対象施設周辺地域に含まれるものとする。</p> <p>四 この表下欄に掲げる行政区画その他の区域に変更があっても、対象防衛関係施設の区域及び対象防衛関係施設に係る対象施設周辺地域は、なお従前の例による。</p>		

厚木海軍飛行場周辺地域

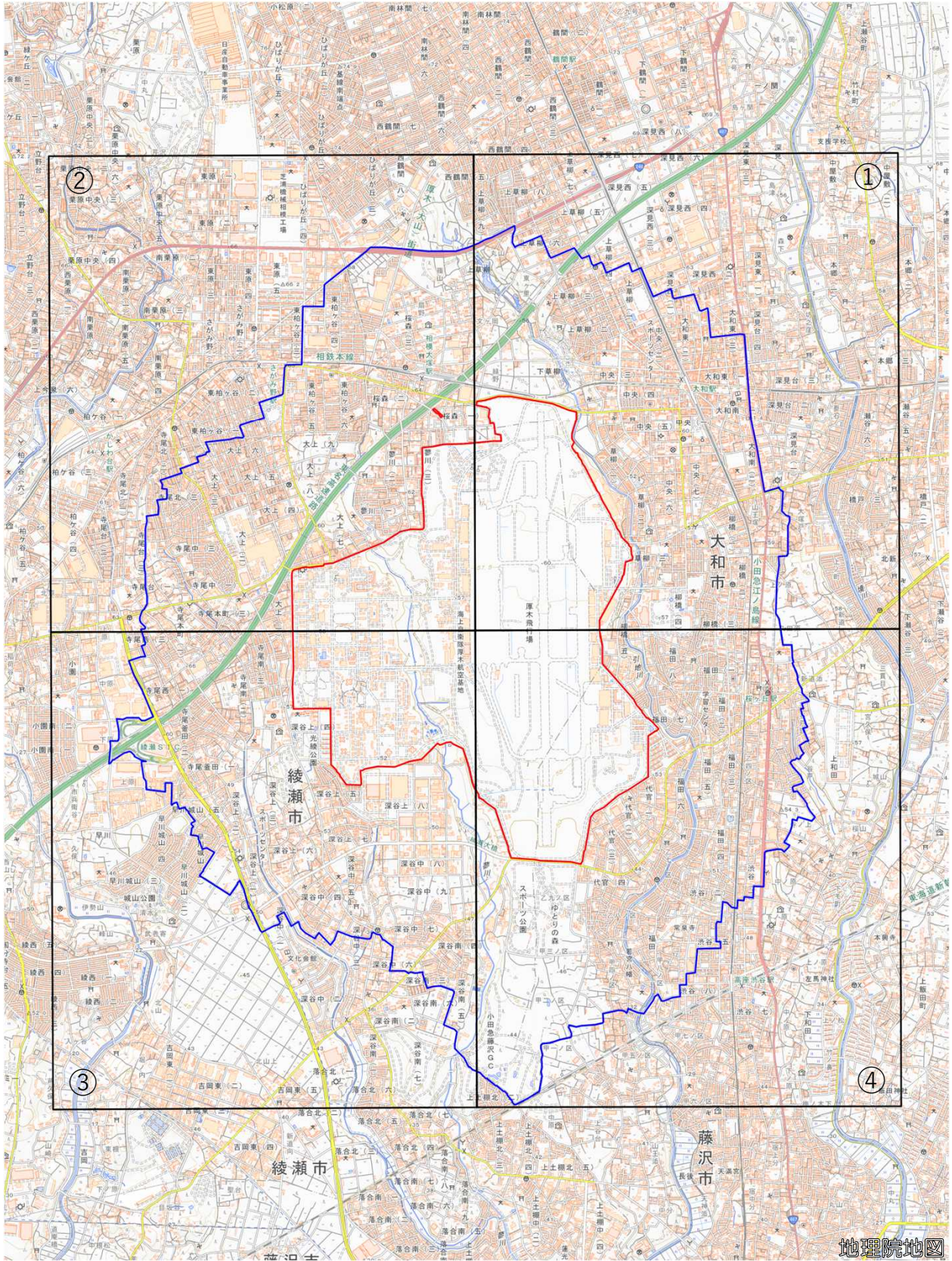


この地図は、縮尺2万5,000分の1の地形図相当の誤差を有しております。

国土地理院の地理院地図を利用

- 対象施設の区域
- 対象施設周辺地域

厚木海軍飛行場周辺地域

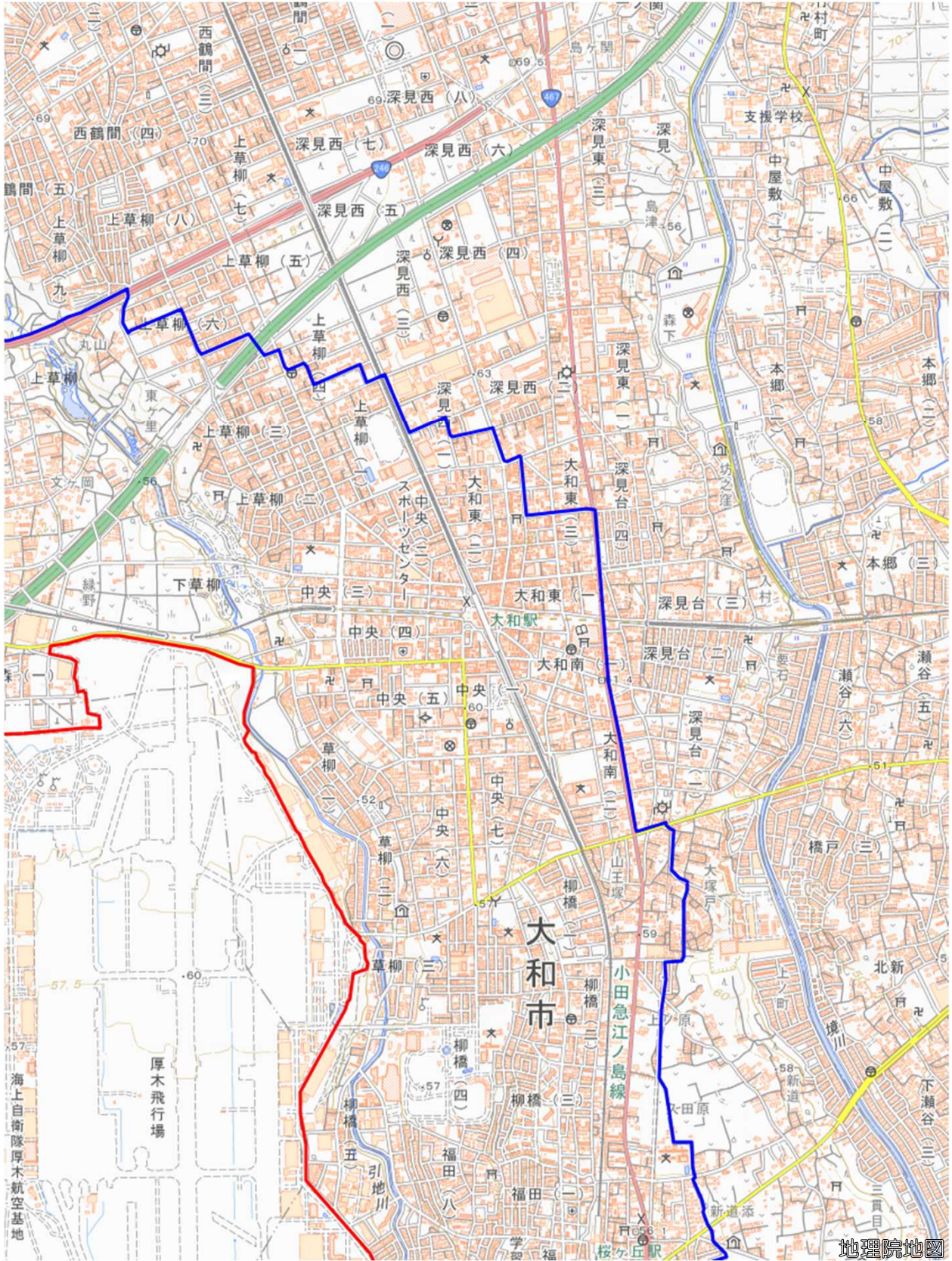


この地図は、縮尺2万5,000分の1の地形図相当の誤差を有しております。

国土地理院の地理院地図を利用

- 対象施設の区域
- 対象施設周辺地域

厚木海軍飛行場周辺地域 図①

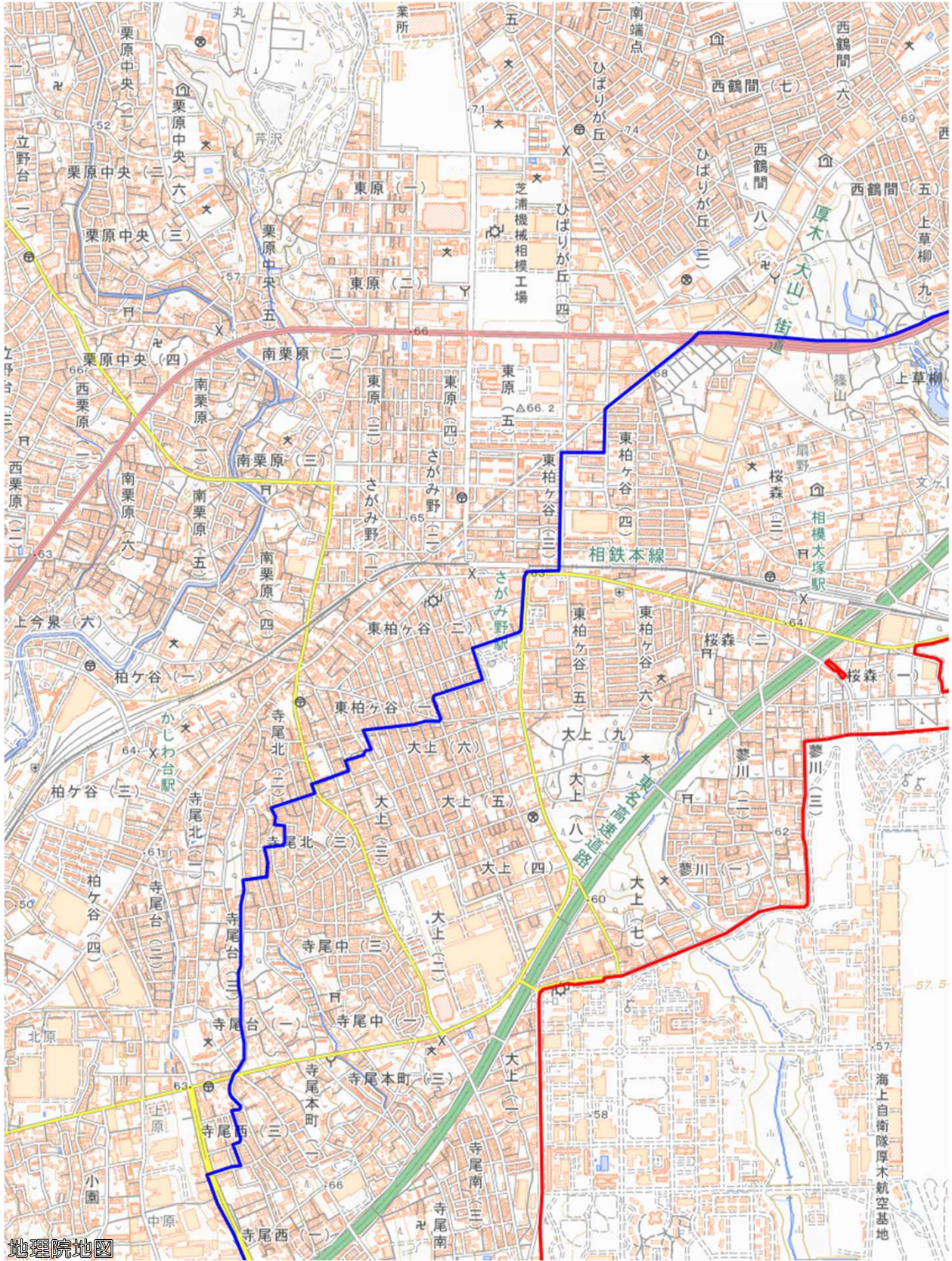


この地図は、縮尺2万5,000分の1の地形図相当の誤差を有しております。

国土地理院の地理院地図を利用

- 対象施設の区域
- 対象施設周辺地域

厚木海軍飛行場周辺地域 図②

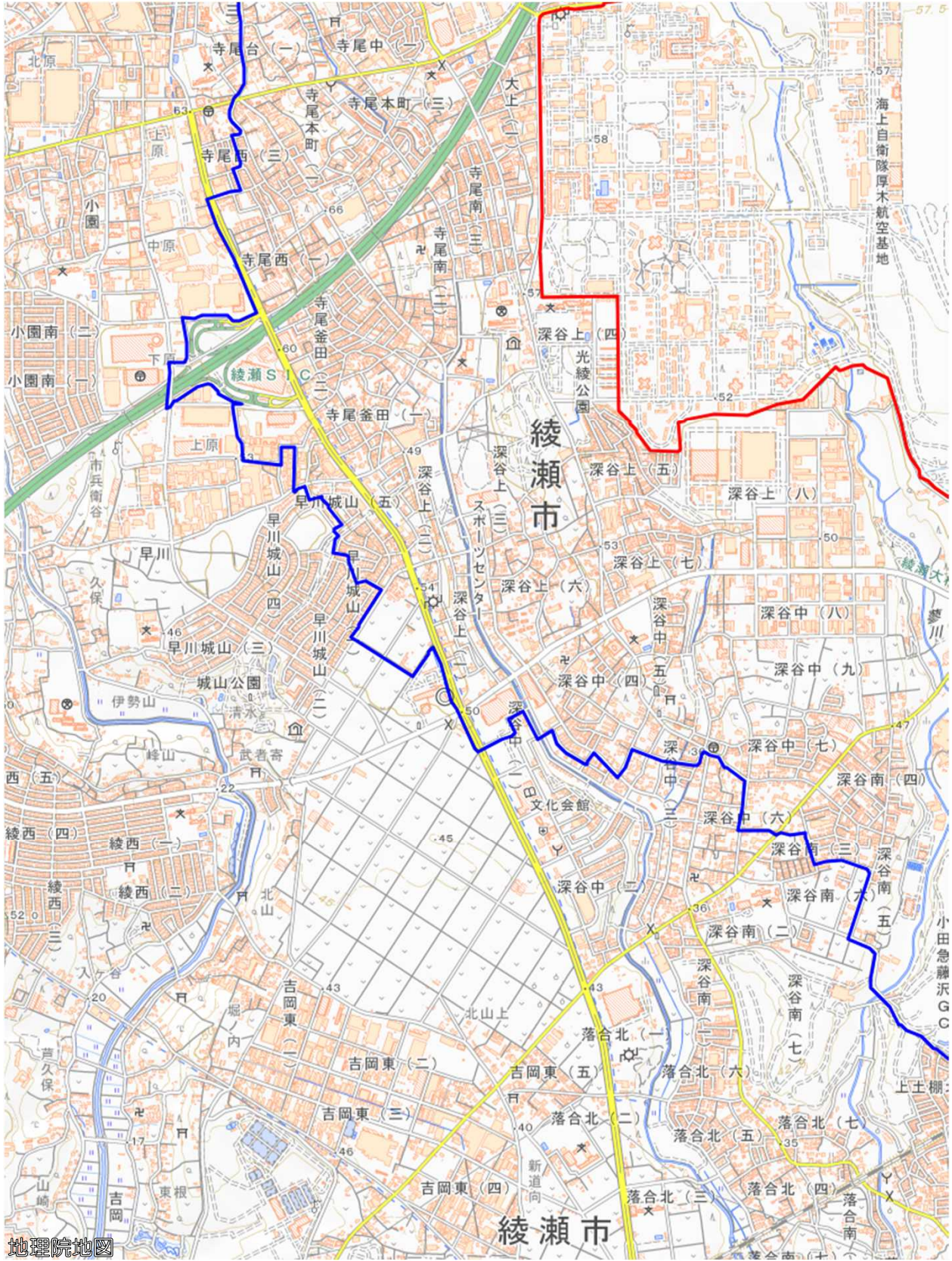


この地図は、縮尺2万5,000分の1の地形図相当の誤差を有しております。

国土地理院の地理院地図を利用

対象施設の区域	
対象施設周辺地域	

厚木海軍飛行場周辺地域 図③



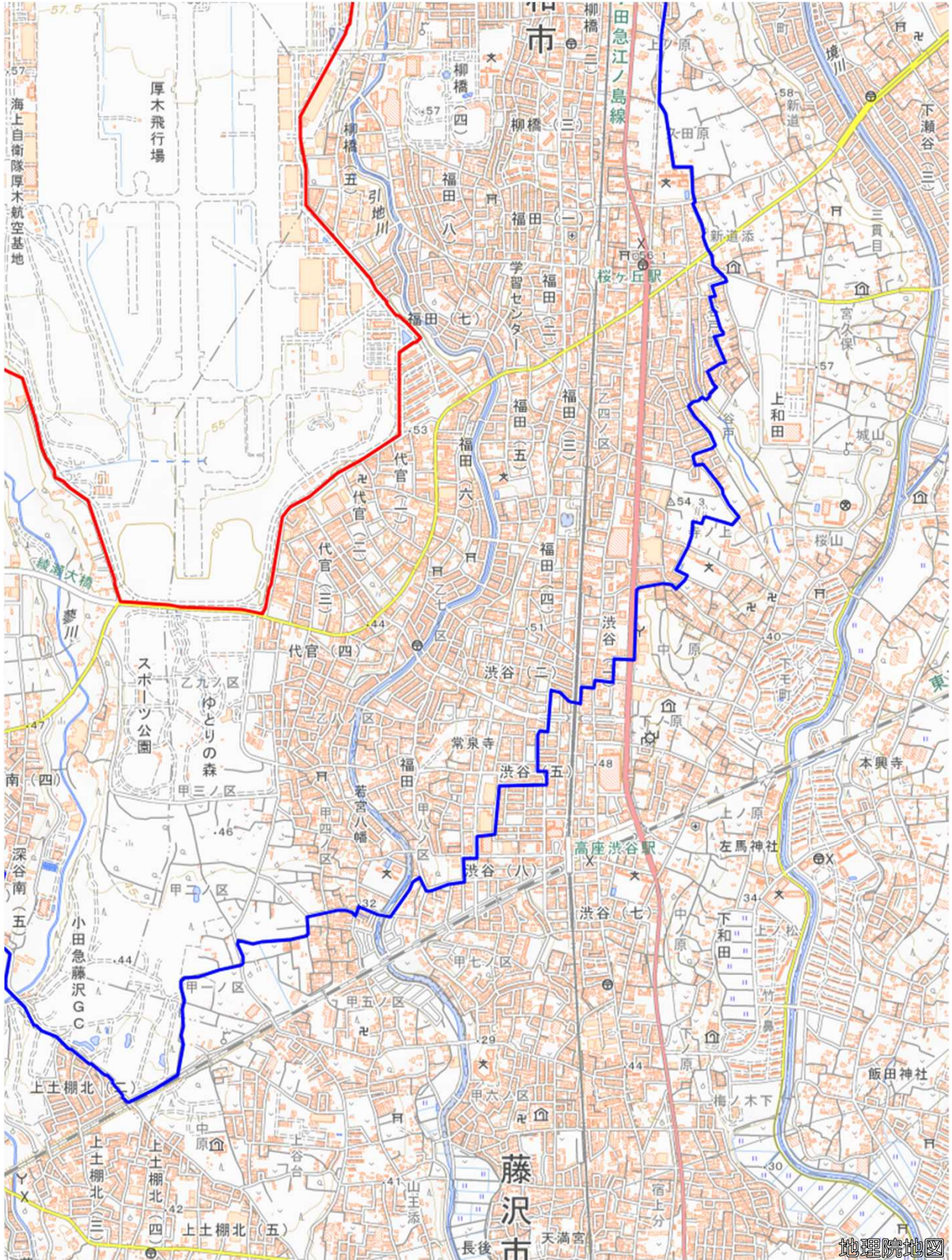
地理院地図

この地図は、縮尺2万5,000分の1の地形図相当の誤差を有しております。

国土地理院の地理院地図を利用

対象施設の区域	
対象施設周辺地域	

厚木海軍飛行場周辺地域 図④



この地図は、縮尺2万5,000分の1の地形図相当の誤差を有しております。

国土地理院の地理院地図を利用

- 対象施設の区域
- 対象施設周辺地域