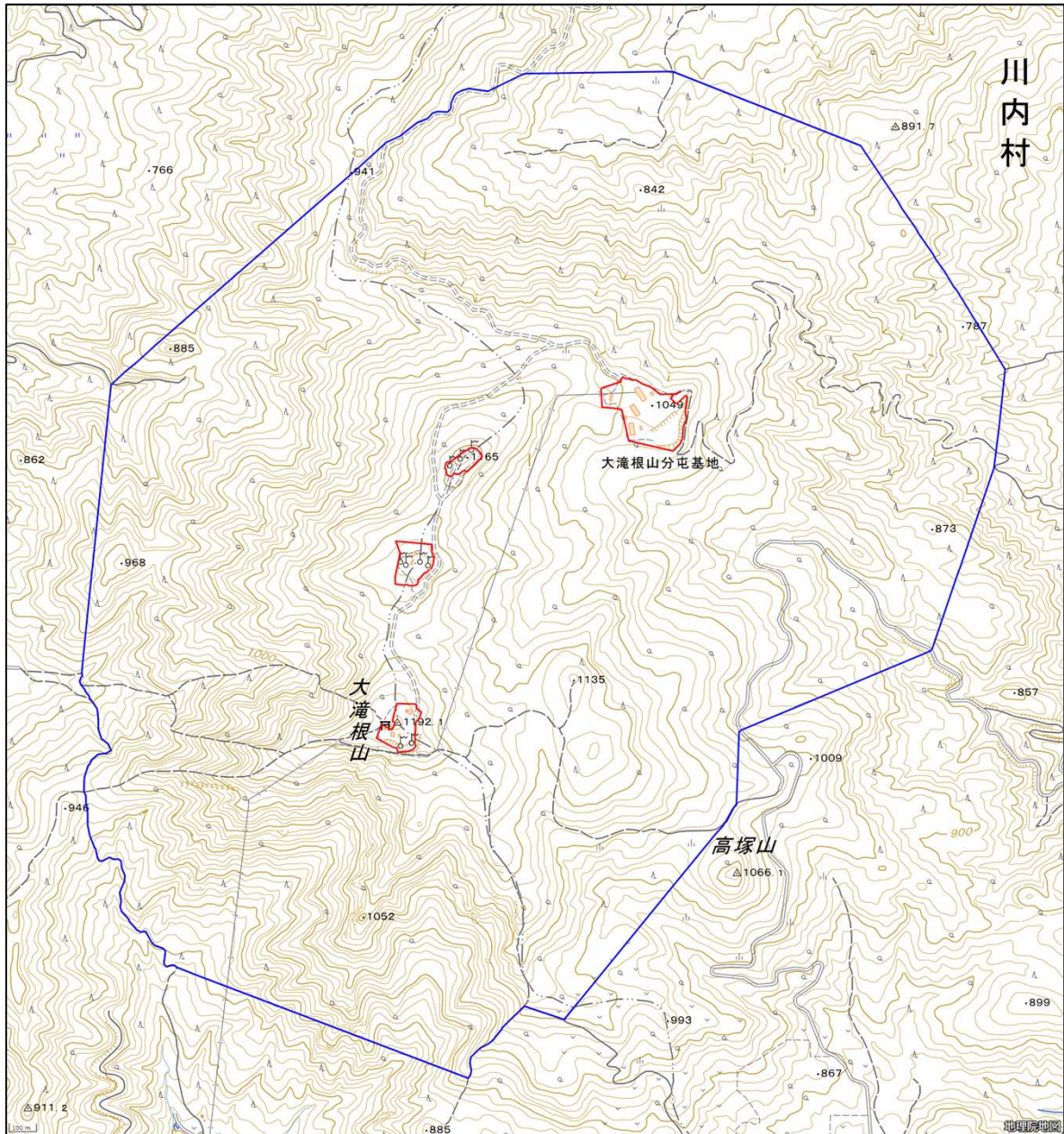


航空自衛隊大滝根山分屯基地

対象防衛関係施設の所在地	福島県双葉郡 川内村	大字上川内字花の内六番地
対象防衛関係施設の区域	福島県田村市	滝根町神俣（次の図面に示す部分に限る。）及び滝根町神俣以外の次の図面に示す地域
	福島県双葉郡 川内村	大字上川内、大字上川内後谷地及び大字上川内花ノ内（いずれも次の図面に示す部分に限る。）
対象防衛関係施設に係る対象施設周辺地域	福島県田村市	滝根町神俣（次の図面に示す部分に限る。）及び滝根町神俣以外の次の図面に示す区域
	福島県双葉郡 川内村	大字上川内、大字上川内後谷地、大字上川内高見曾根及び大字上川内花ノ内（いずれも次の図面に示す部分に限る。）
<p>備考</p> <p>一 「次の図面」は省略し、その図面を防衛省に備え置いて縦覧に供するとともに、インターネットの利用により公表する。</p> <p>二 側端の一方のみがこの表の対象防衛関係施設に係る対象施設周辺地域の項下欄に掲げる区域に含まれる道路の区間のうち当該区域に含まれない道路の部分及び側端の少なくとも一方が当該区域に接する道路の区間並びにこれらの道路の区間に接する交差点は、対象施設周辺地域に含まれるものとする。</p> <p>三 側端の少なくとも一方がこの表の対象防衛関係施設に係る対象施設周辺地域の項下欄に掲げる区域に接する水面及び線路敷の区間は、対象施設周辺地域に含まれるものとする。</p> <p>四 この表下欄に掲げる行政区画その他の区域に変更があっても、対象防衛関係施設の区域及び対象防衛関係施設に係る対象施設周辺地域は、なお従前の例による。</p>		

航空自衛隊大滝根山分屯基地周辺地域 (福島県双葉郡川内村大字上川内字花の内6番地)



この地図は、縮尺2万5000分の1の地形図相当の誤差を有しております。

国土地理院の地理院地図を利用

対象施設の区域



対象施設周辺地域

