

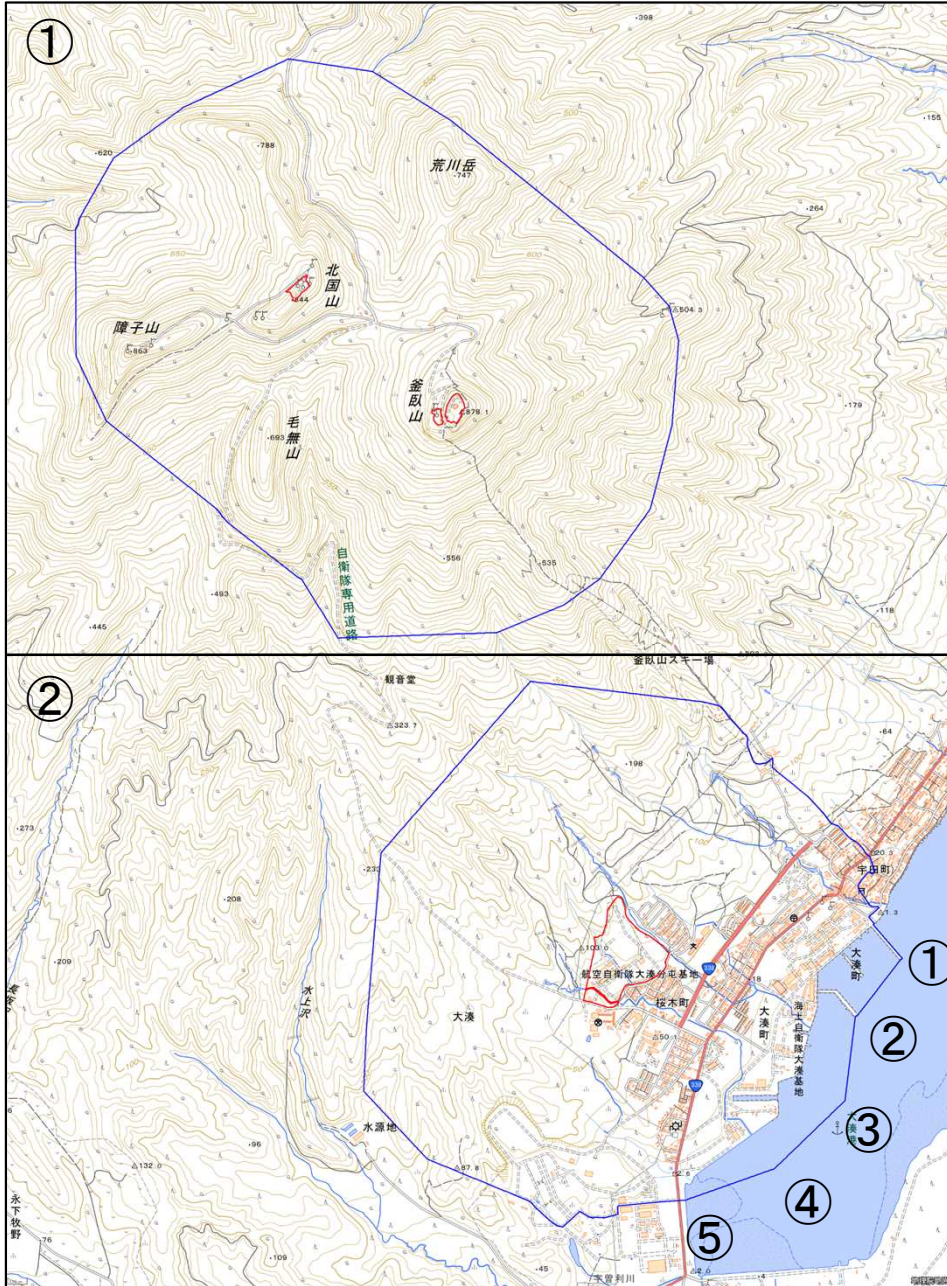
航空自衛隊大湊分屯基地

対象防衛関係施設 の所在地	青森県むつ市	大字大湊字大近川四十四番地ノ内官有地
対象防衛関係施設 の区域	青森県むつ市	大字大湊字大近川及び大字大湊字釜臥山（いずれも次の図面に示す部分に限る。）並びに大字大湊字大近川及び大字大湊字釜臥山以外の次の図面に示す地域
対象防衛関係施設 に係る対象施設 周辺地域	青森県むつ市	宇田町（次の図面に示す部分に限る。）、大字大湊字石橋（次の図面に示す部分に限る。）、大字大湊字宇曾利川村（次の図面に示す部分に限る。）、大字大湊字大川守（次の図面に示す部分に限る。）、大字大湊字大近川（次の図面に示す部分に限る。）、大字大湊字釜臥山（次の図面に示す部分に限る。）、大字大湊字水上通ノ内梨木道、大字大湊字水上ノ内薪取道、大畑町（次の図面に示す部分に限る。）、大湊町及び桜木町並びに宇田町、大字大湊字石橋、大字大湊字宇曾利川村、大字大湊字大川守、大字大湊字大近川、大字大湊字釜臥山、大字大湊字水上通ノ内梨木道、大字大湊字水上ノ内薪取道、大畑町、大湊町及び桜木町以外の次の図面に示す地域
	次に掲げる点を順次に結んだ線及び一に掲げる点と五に掲げる点とを結ぶ海岸線により囲まれた海域	一 北緯四十一度十五分十五秒、東経百四十一度八分四十六秒の点 二 北緯四十一度十五分五秒、東経百四十一度八分三十六秒の点 三 北緯四十一度十四分五十二秒、東経百四十一度八分三十四秒の点 四 北緯四十一度十四分四十一秒、東経百四十一度八分十九秒の点 五 北緯四十一度十四分三十六秒、東経百四十一度八分〇秒の点
備考		
<p>一 「次の図面」は省略し、その図面を防衛省に備え置いて縦覧に供するとともに、インターネットの利用により公表する。</p> <p>二 側端の一方のみがこの表の対象防衛関係施設に係る対象施設周辺地域の項下欄に掲げる区域に含まれる道路の区間のうち当該区域に含まれない道路の部分及び側端の少なくとも一方が当該区域に接する道路の区間並びにこれらの道路の区間に接する交差点は、対象施設周辺地域に含まれるものとする。</p>		

- 三 側端の少なくとも一方がこの表の対象防衛関係施設に係る対象施設周辺地域の項下欄に掲げる区域に接する水面及び線路敷の区間は、対象施設周辺地域に含まれるものとする。
- 四 この表下欄に掲げる行政区画その他の区域に変更があっても、対象防衛関係施設の区域及び対象防衛関係施設に係る対象施設周辺地域は、なお従前の例による。



# 航空自衛隊大湊分屯基地周辺地域 (青森県むつ市大字大湊字大近川44番地ノ内官有地)

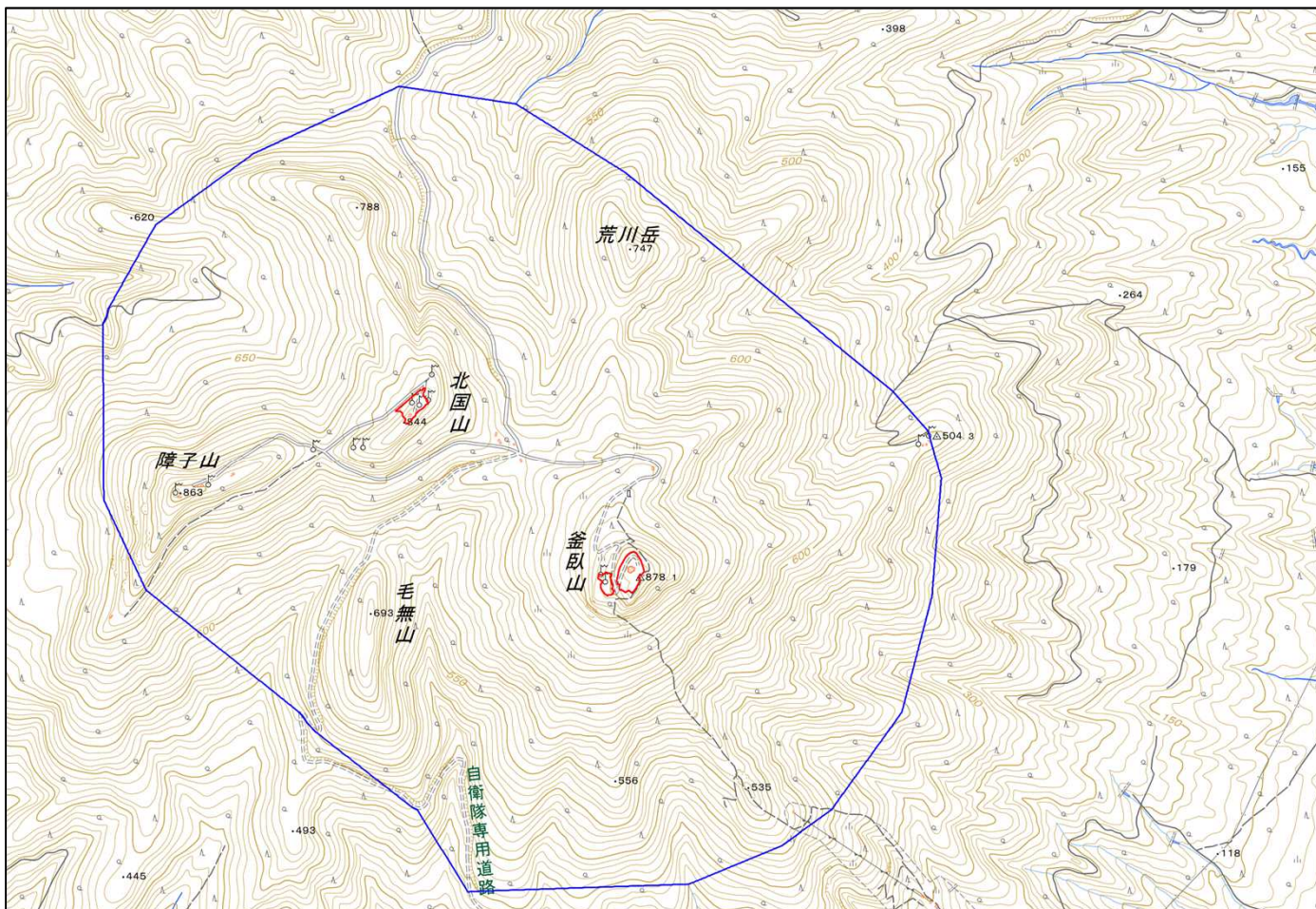


この地図は、縮尺2万5000分の1の地形図相当の誤差を有しております。

国土地理院の地理院地図を利用

- 対象施設の区域
- 対象施設周辺地域

# 航空自衛隊大湊分屯基地周辺地域 図①



この地図は、縮尺2万5000分の1の地形図相当の誤差を有しております。

国土地理院の地理院地図を利用

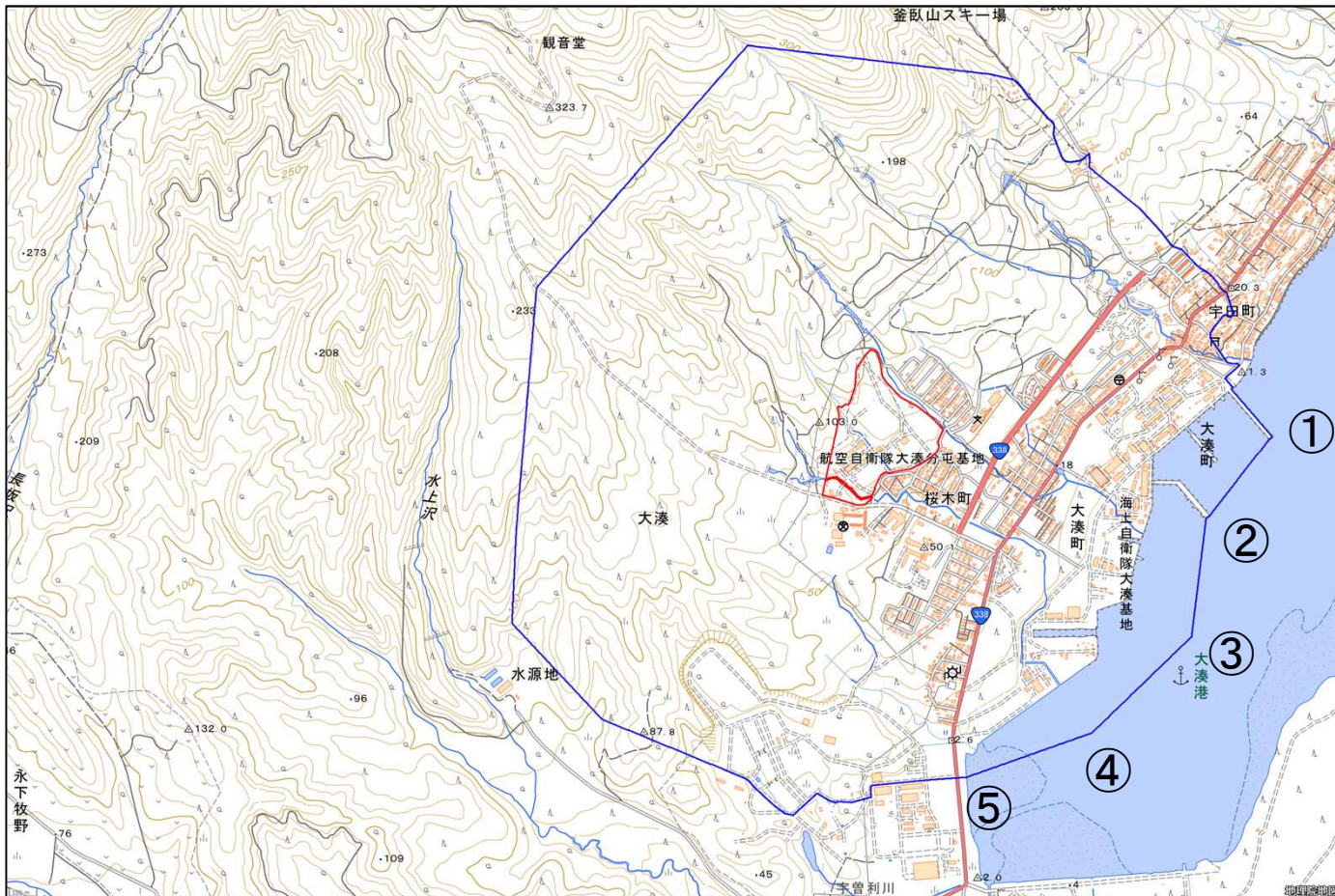
対象施設の区域



対象施設周辺地域



# 航空自衛隊大湊分屯基地周辺地域 図②



この地図は、縮尺2万5000分の1の地形図相当の誤差を有しております。

国土地理院の地理院地図を利用

対象施設の区域



対象施設周辺地域

