

陸上自衛隊王城寺原演習場

対象防衛関係施設の所在地	宮城県黒川郡 大和町	吉田
対象防衛関係施設の区域	宮城県黒川郡 大和町	吉田大森、吉田欠入、吉田欠入西、吉田国見、吉田沢渡北、吉田十文字、吉田檀ノ下、吉田栴沢、吉田丸森及び吉田山下（いずれも次の図面に示す部分に限る。）並びに吉田大森、吉田欠入、吉田欠入西、吉田国見、吉田沢渡北、吉田十文字、吉田檀ノ下、吉田栴沢、吉田丸森及び吉田山下以外の次の図面に示す地域
	宮城県黒川郡 大衡村	大瓜、大瓜牛野、大瓜後女達居、大瓜北柏木、大瓜北新田、大瓜西沢、大瓜西新田、大瓜原沢、大瓜東牛野、大瓜南柏木及び大瓜南沢（いずれも次の図面に示す部分に限る。）
	宮城県加美郡 色麻町	王城寺及び小栗山（いずれも次の図面に示す部分に限る。）
対象防衛関係施設に係る対象施設周辺地域	宮城県黒川郡 大和町	吉田板橋、吉田大西（次の図面に示す部分に限る。）、吉田大森、吉田欠入、吉田欠入西（次の図面に示す部分に限る。）、吉田欠ノ上西平（次の図面に示す部分に限る。）、吉田金屑沢（次の図面に示す部分に限る。）、吉田金取北（次の図面に示す部分に限る。）、吉田上嘉太神東（次の図面に示す部分に限る。）、吉田栴橋、吉田栴橋西、吉田国見、吉田沢渡北（次の図面に示す部分に限る。）、吉田沢渡中（次の図面に示す部分に限る。）、吉田沢渡東（次の図面に示す部分に限る。）、吉田沢渡南（次の図面に示す部分に限る。）、吉田下原、吉田下原西、吉田十文字、吉田種沢（次の図面に示す部分に限る。）、吉田檀ノ下（次の図面に示す部分に限る。）、吉田中川原北（次の図面に示す部分に限る。）、吉田中見山下、吉田中見山中、吉田中見山西（次の図面に示す部分に限る。）、吉田滑谷地中、吉田滑谷地西、吉田滑谷地南、吉田日水（次の図面に示す部分に限る。）、吉田栴沢、吉田松場、吉田丸森、吉田明ヶ沢（次の図面に示す部分に限る。）、吉田八志田（次の図面に示す部分に限る。）及び吉田山下（次の図面に示す部分に限る。）並びに吉田板橋、吉田大西、吉田大森、吉田欠入、吉田欠入西、吉田欠ノ上西平、吉田金屑沢、吉田金取北、吉田上嘉太神東、吉田栴橋、吉田栴橋西、吉田国見、吉田沢渡北、吉田沢渡中、

	<p>吉田沢渡東、吉田沢渡南、吉田下原、吉田下原西、吉田十文字、吉田種沢、吉田檀ノ下、吉田中川原北、吉田中見山下、吉田中見山中、吉田中見山西、吉田滑谷地中、吉田滑谷地西、吉田滑谷地南、吉田日水、吉田榭沢、吉田松場、吉田丸森、吉田明ヶ沢、吉田八志田及び吉田山下以外の次の図面に示す地域</p>
<p>宮城県黒川郡 大衡村</p>	<p>大瓜、大瓜青木（次の図面に示す部分に限る。）、大瓜石崎、大瓜牛野、大瓜後女達居、大瓜上土橋（次の図面に示す部分に限る。）、大瓜北石崎、大瓜北柏木、大瓜北新田、大瓜沓掛（次の図面に示す部分に限る。）、大瓜源内（次の図面に示す部分に限る。）、大瓜小沼田（次の図面に示す部分に限る。）、大瓜小沼田前（次の図面に示す部分に限る。）、大瓜下西沢（次の図面に示す部分に限る。）、大瓜下南沢、大瓜達居、大瓜藤ノ沢、大瓜中島（次の図面に示す部分に限る。）、大瓜長町（次の図面に示す部分に限る。）、大瓜中山（次の図面に示す部分に限る。）、大瓜西沢、大瓜西新田、大瓜沼田、大瓜野田、大瓜原沢、大瓜東石崎、大瓜東牛野、大瓜東新田（次の図面に示す部分に限る。）、大瓜東沼田、大瓜南柏木、大瓜南沢、大瓜南新田、大瓜宮沢（次の図面に示す部分に限る。）、大瓜向牛野（次の図面に示す部分に限る。）、大瓜焼切、大衡尾西（次の図面に示す部分に限る。）及び大衡道合（次の図面に示す部分に限る。）</p>
<p>宮城県加美郡 色麻町</p>	<p>王城寺（次の図面に示す部分に限る。）、王城寺葛野沢六番、王城寺境野沢二番（次の図面に示す部分に限る。）、王城寺沢口一番（次の図面に示す部分に限る。）、王城寺下川原、王城寺下除、王城寺新下川原、王城寺新横内、王城寺八原（次の図面に示す部分に限る。）、王城寺横内四番（次の図面に示す部分に限る。）、黒沢切付（次の図面に示す部分に限る。）、小栗山（次の図面に示す部分に限る。）、四竈大原（次の図面に示す部分に限る。）、四竈伝八（次の図面に示す部分に限る。）、四竈谷地、大小原、大小原沢、大上新町（次の図面に示す部分に限る。）、大上本町、大上焼切、大下本町（次の図面に示す部分に限る。）、大下本町南（次の図面に示す部分に限る。）、大天神堂原（次の図面に示す部分に限る。）、大永嶋南（次の図面に示す部分に限る。）、大前原（次の図面に示す部分に限る。）、大李道及び大焼切裏並びに王城寺、王城寺葛野沢六番、王城寺境野沢二番、王城寺沢口一番、王城寺下川原、王城寺</p>

	<p>下除、王城寺新下川原、王城寺新横内、王城寺八原、王城寺横内四番、黒沢切付、小栗山、四竈大原、四竈伝八、四竈谷地、大小原、大小原沢、大上新町、大上本町、大上焼切、大下本町、大下本町南、大天神堂原、大永嶋南、大前原、大空道及び大焼切裏以外の次の図面に示す地域</p>
<p>備考</p> <ul style="list-style-type: none"> 一 「次の図面」は省略し、その図面を防衛省に備え置いて縦覧に供するとともに、インターネットの利用により公表する。 二 側端の一方のみがこの表の対象防衛関係施設に係る対象施設周辺地域の項下欄に掲げる区域に含まれる道路の区間のうち当該区域に含まれない道路の部分及び側端の少なくとも一方が当該区域に接する道路の区間並びにこれらの道路の区間に接する交差点は、対象施設周辺地域に含まれるものとする。 三 側端の少なくとも一方がこの表の対象防衛関係施設に係る対象施設周辺地域の項下欄に掲げる区域に接する水面及び線路敷の区間は、対象施設周辺地域に含まれるものとする。 四 この表下欄に掲げる行政区画その他の区域に変更があっても、対象防衛関係施設の区域及び対象防衛関係施設に係る対象施設周辺地域は、なお従前の例による。 	

陸上自衛隊王城寺原演習場周辺地域 (宮城県黒川郡大和町吉田)



この地図は、縮尺2万5000分の1の地形図相当の誤差を有しております。

国土地理院の地理院地図を利用

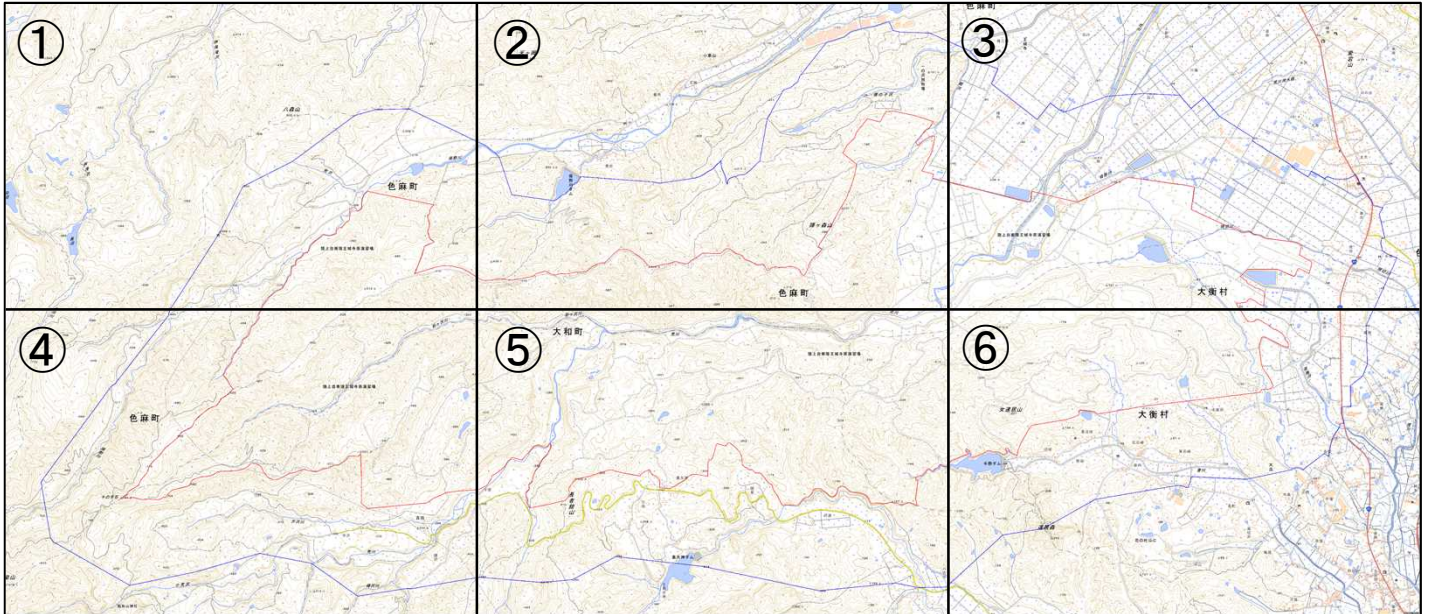
対象施設の区域



対象施設周辺地域



陸上自衛隊王城寺原演習場周辺地域 (宮城県黒川郡大和町吉田)



この地図は、縮尺2万5000分の1の地形図相当の誤差を有しております。

国土地理院の地理院地図を利用

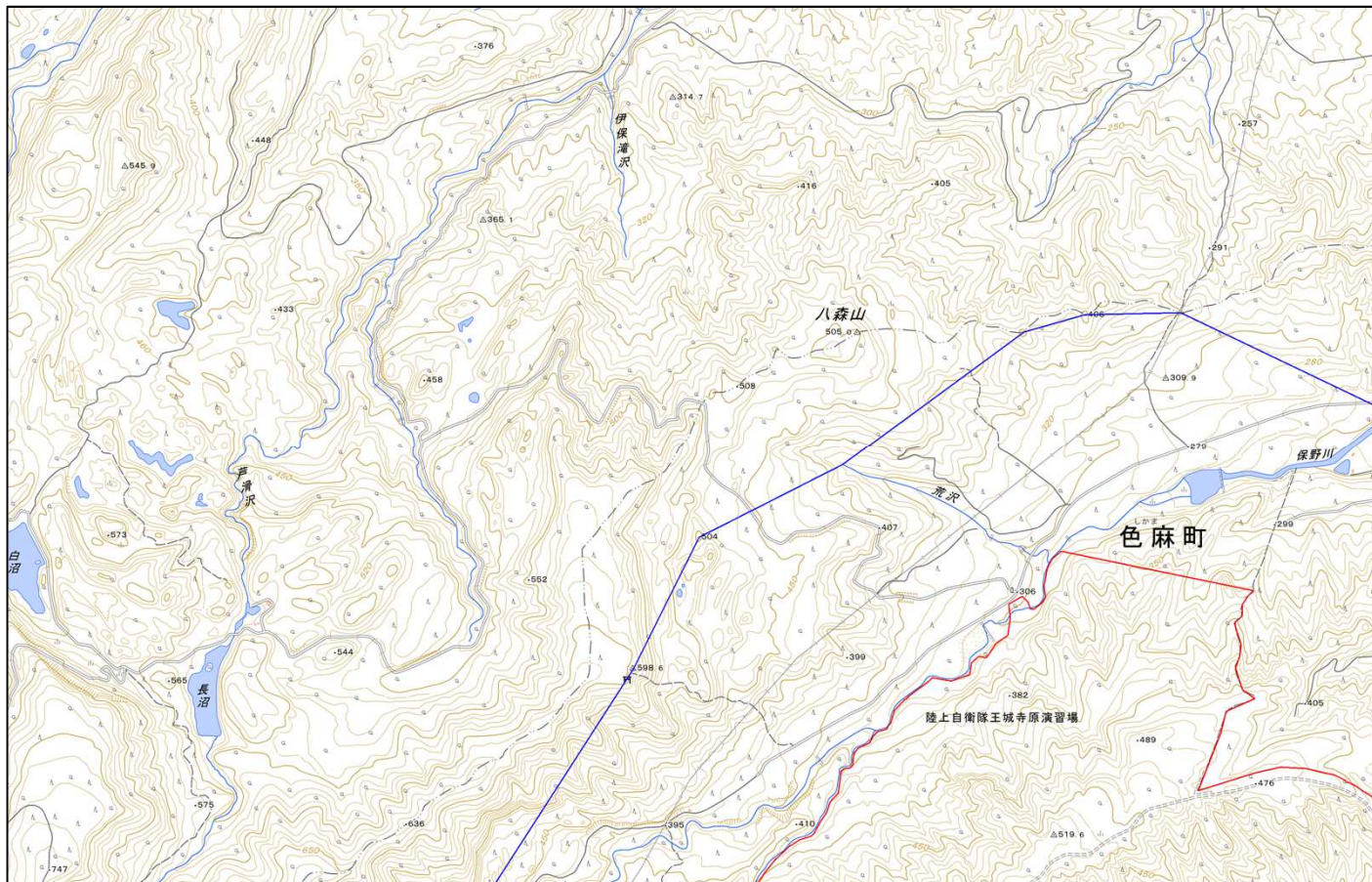
対象施設の区域



対象施設周辺地域



陸上自衛隊王城寺原演習場周辺地域 図①



この地図は、縮尺2万5000分の1の地形図相当の誤差を有しております。

国土地理院の地理院地図を利用

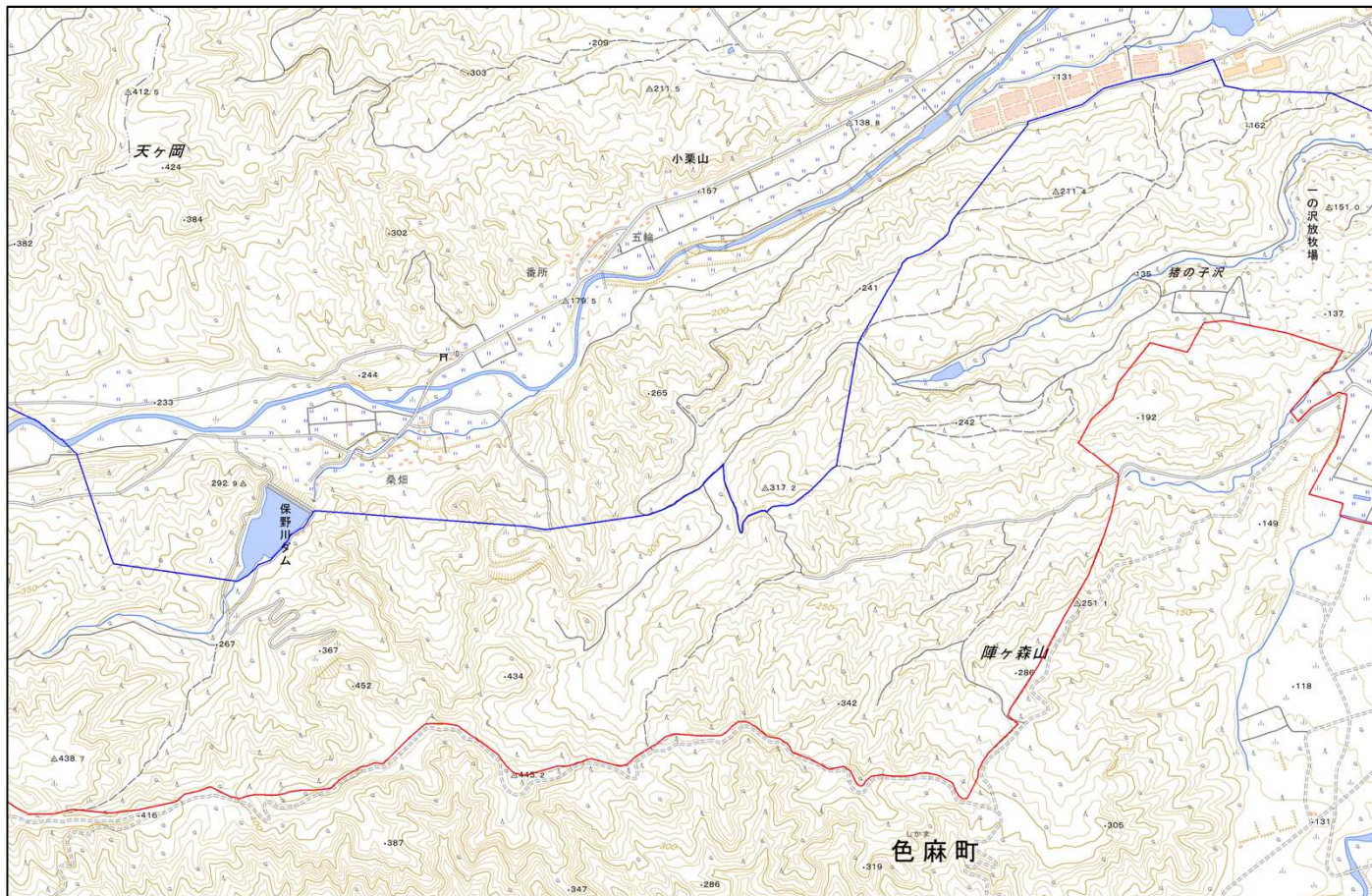
対象施設の区域



対象施設周辺地域



陸上自衛隊王城寺原演習場周辺地域 図②



この地図は、縮尺2万5000分の1の地形図相当の誤差を有しております。

国土地理院の地理院地図を利用

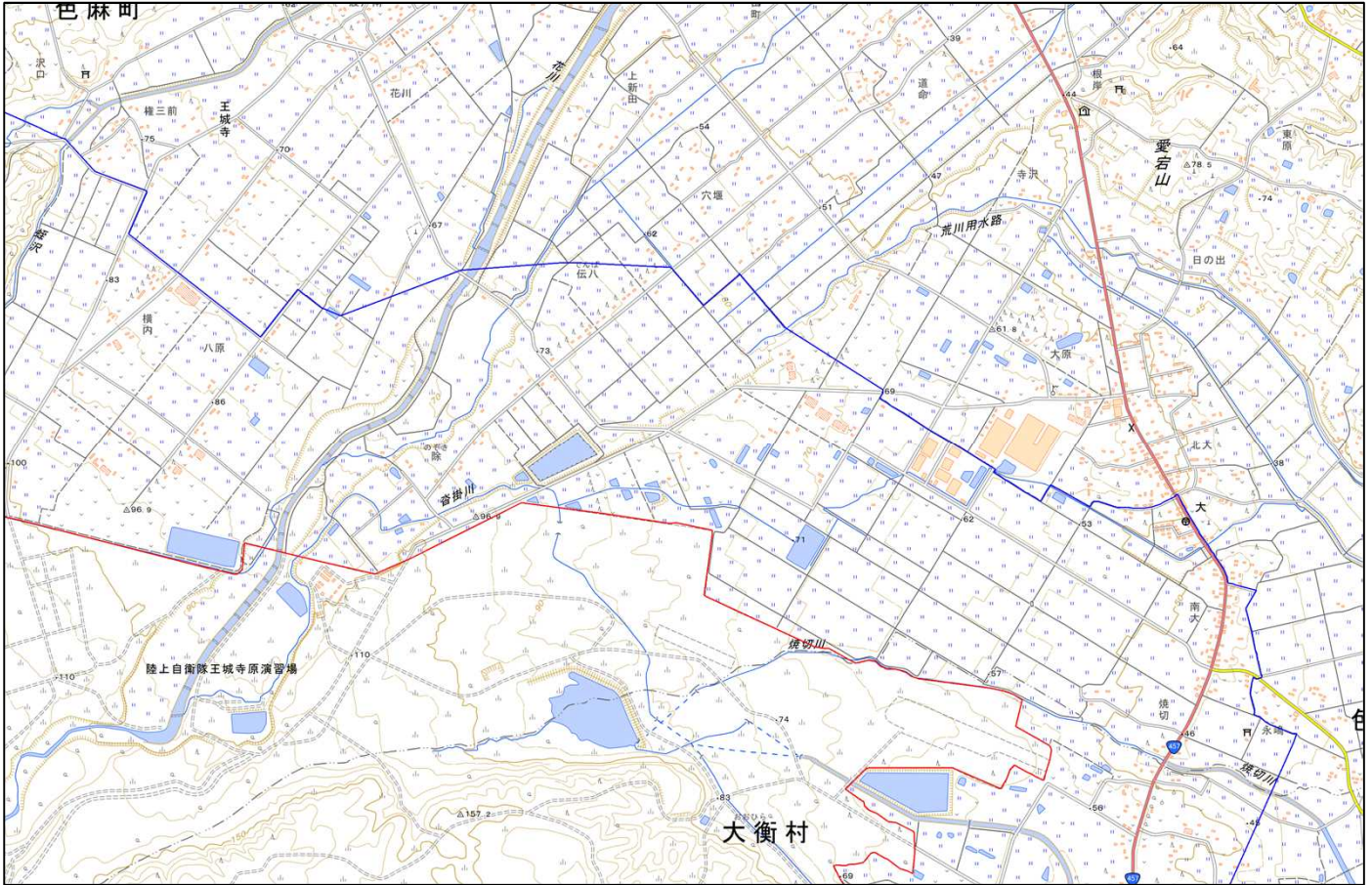
対象施設の区域



対象施設周辺地域



陸上自衛隊王城寺原演習場周辺地域 図③



この地図は、縮尺2万5000分の1の地形図相当の誤差を有しております。

国土地理院の地理院地図を利用

対象施設の区域



対象施設周辺地域



陸上自衛隊王城寺原演習場周辺地域 図④



この地図は、縮尺2万5000分の1の地形図相当の誤差を有しております。

国土地理院の地理院地図を利用

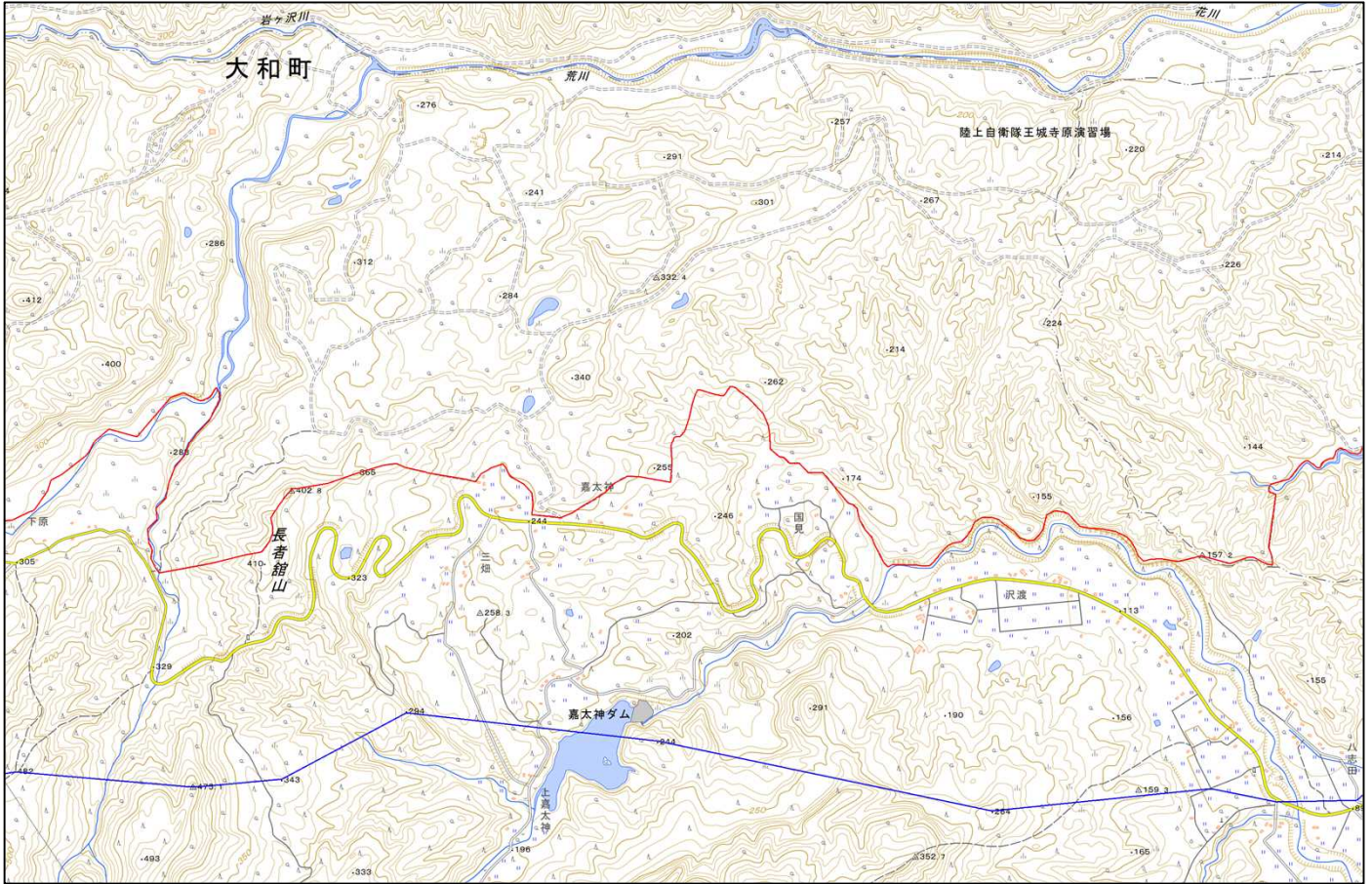
対象施設の区域



対象施設周辺地域



陸上自衛隊王城寺原演習場周辺地域 図⑤



この地図は、縮尺2万5000分の1の地形図相当の誤差を有しております。

国土地理院の地理院地図を利用

対象施設の区域



対象施設周辺地域



陸上自衛隊王城寺原演習場周辺地域 図⑥



この地図は、縮尺2万5000分の1の地形図相当の誤差を有しております。

国土地理院の地理院地図を利用

対象施設の区域



対象施設周辺地域

