

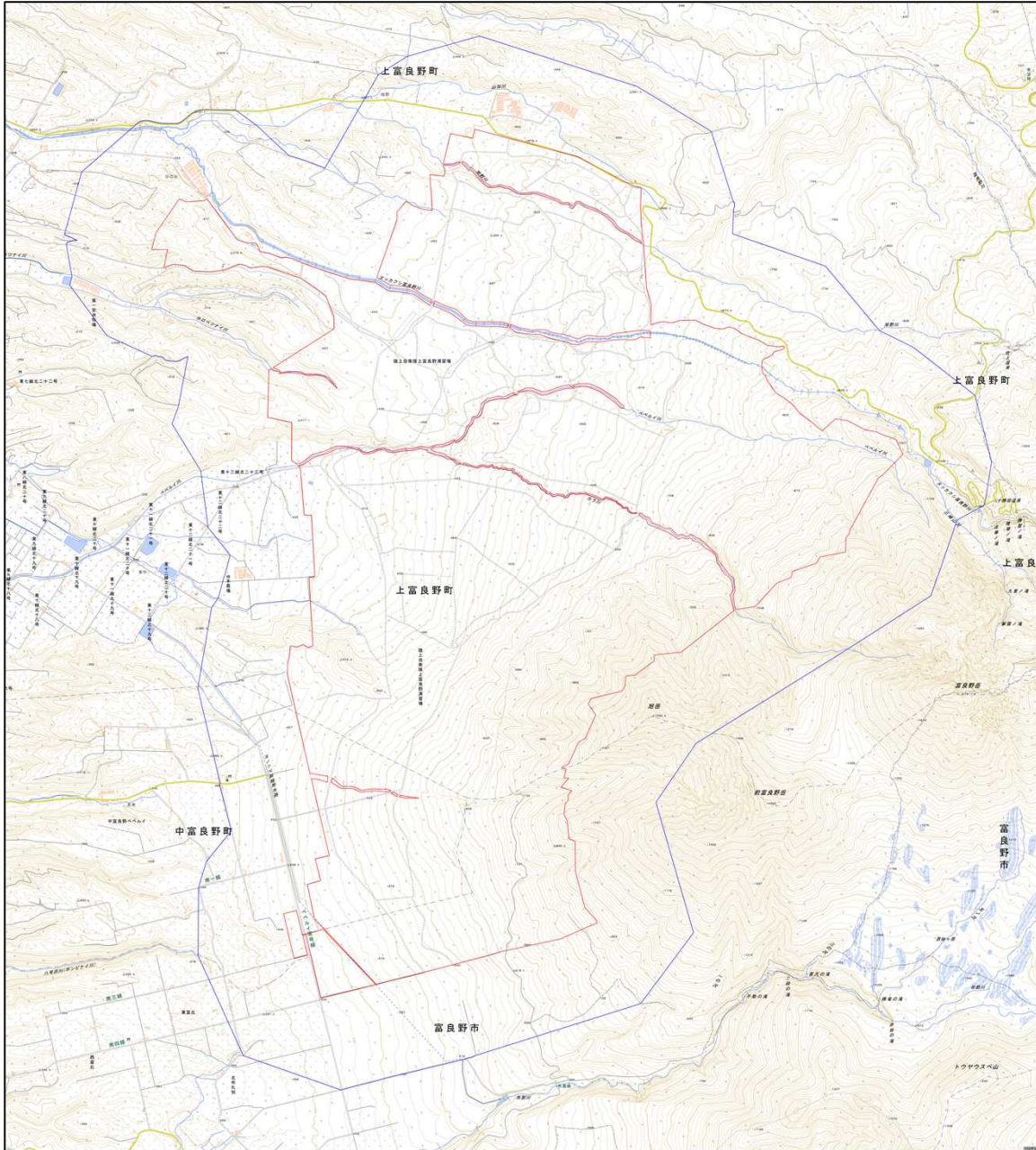
陸上自衛隊上富良野演習場

対象防衛関係施設の所在地	北海道空知郡 上富良野町	上富良野
対象防衛関係施設の区域	北海道富良野市	字ベベルイ（次の図面に示す部分に限る。）及び字ベベルイ以外の次の図面に示す地域
	北海道空知郡 上富良野町	国有無番地、十人牧場、第一安井牧場、中ノ沢及び倍本農場（いずれも次の図面に示す部分に限る。）
	北海道空知郡 中富良野町	字中富良野ベベルイ（次の図面に示す部分に限る。）
対象防衛関係施設に係る対象施設周辺地域	北海道富良野市	字東富丘及び字ベベルイ（いずれも次の図面に示す部分に限る。）並びに字東富丘及び字ベベルイ以外の次の図面に示す地域
	北海道空知郡 上富良野町	国有無番地（次の図面に示す部分に限る。）、十人牧場（次の図面に示す部分に限る。）、第一安井牧場（次の図面に示す部分に限る。）、中ノ沢（次の図面に示す部分に限る。）、倍本農場（次の図面に示す部分に限る。）、東五線北二十五号（次の図面に示す部分に限る。）、東五線北二十六号（次の図面に示す部分に限る。）、東五線北二十七号（次の図面に示す部分に限る。）、東五線北二十八号（次の図面に示す部分に限る。）、東六線北二十四号（次の図面に示す部分に限る。）、東六線北二十五号（次の図面に示す部分に限る。）、東六線北二十六号、東六線北二十七号、東六線北二十八号（次の図面に示す部分に限る。）、東六線北二十九号（次の図面に示す部分に限る。）、東七線北二十八号（次の図面に示す部分に限る。）、東十一線北二十一号（次の図面に示す部分に限る。）、東十二線北二十一号（次の図面に示す部分に限る。）、東十二線北二十二号（次の図面に示す部分に限る。）及び東十二線北二十三号
	北海道空知郡 中富良野町	字中富良野ベベルイ（次の図面に示す部分に限る。）
備考	<p>一 「次の図面」は省略し、その図面を防衛省に備え置いて縦覧に供するとともに、インター</p>	

ネットの利用により公表する。

- 二 側端の一方のみがこの表の対象防衛関係施設に係る対象施設周辺地域の項下欄に掲げる区域に含まれる道路の区間のうち当該区域に含まれない道路の部分及び側端の少なくとも一方が当該区域に接する道路の区間並びにこれらの道路の区間に接する交差点は、対象施設周辺地域に含まれるものとする。
- 三 側端の少なくとも一方がこの表の対象防衛関係施設に係る対象施設周辺地域の項下欄に掲げる区域に接する水面及び線路敷の区間は、対象施設周辺地域に含まれるものとする。
- 四 この表下欄に掲げる行政区画その他の区域に変更があっても、対象防衛関係施設の区域及び対象防衛関係施設に係る対象施設周辺地域は、なお従前の例による。

# 陸上自衛隊上富良野演習場周辺地域 (北海道空知郡上富良野町上富良野)



この地図は、縮尺2万5000分の1の地形図相当の誤差を有しております。

国土地理院の地理院地図を利用

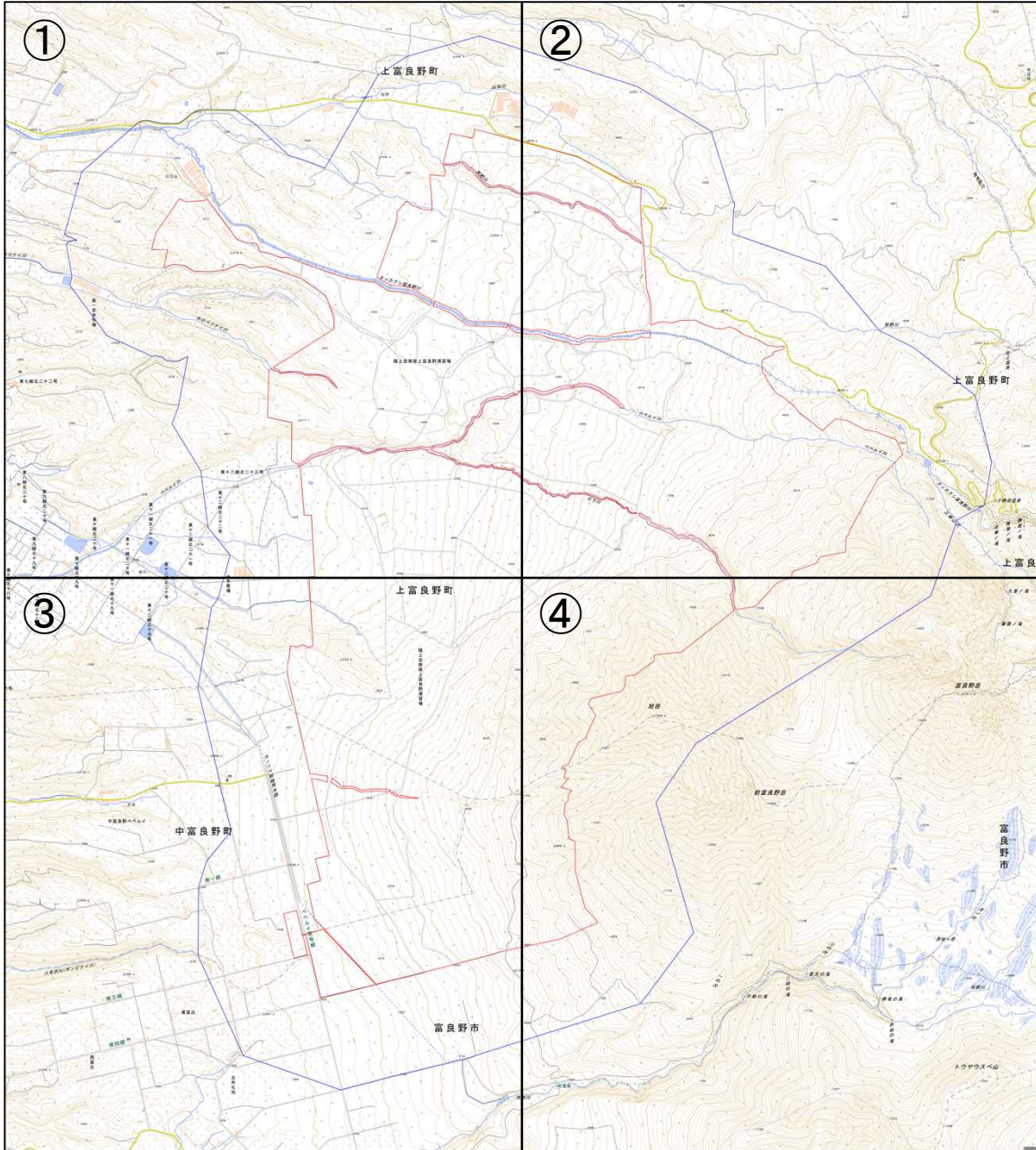
対象施設の区域



対象施設周辺地域



# 陸上自衛隊上富良野演習場周辺地域 (北海道空知郡上富良野町上富良野)



この地図は、縮尺2万5000分の1の地形図相当の誤差を有しております。

国土地理院の地理院地図を利用

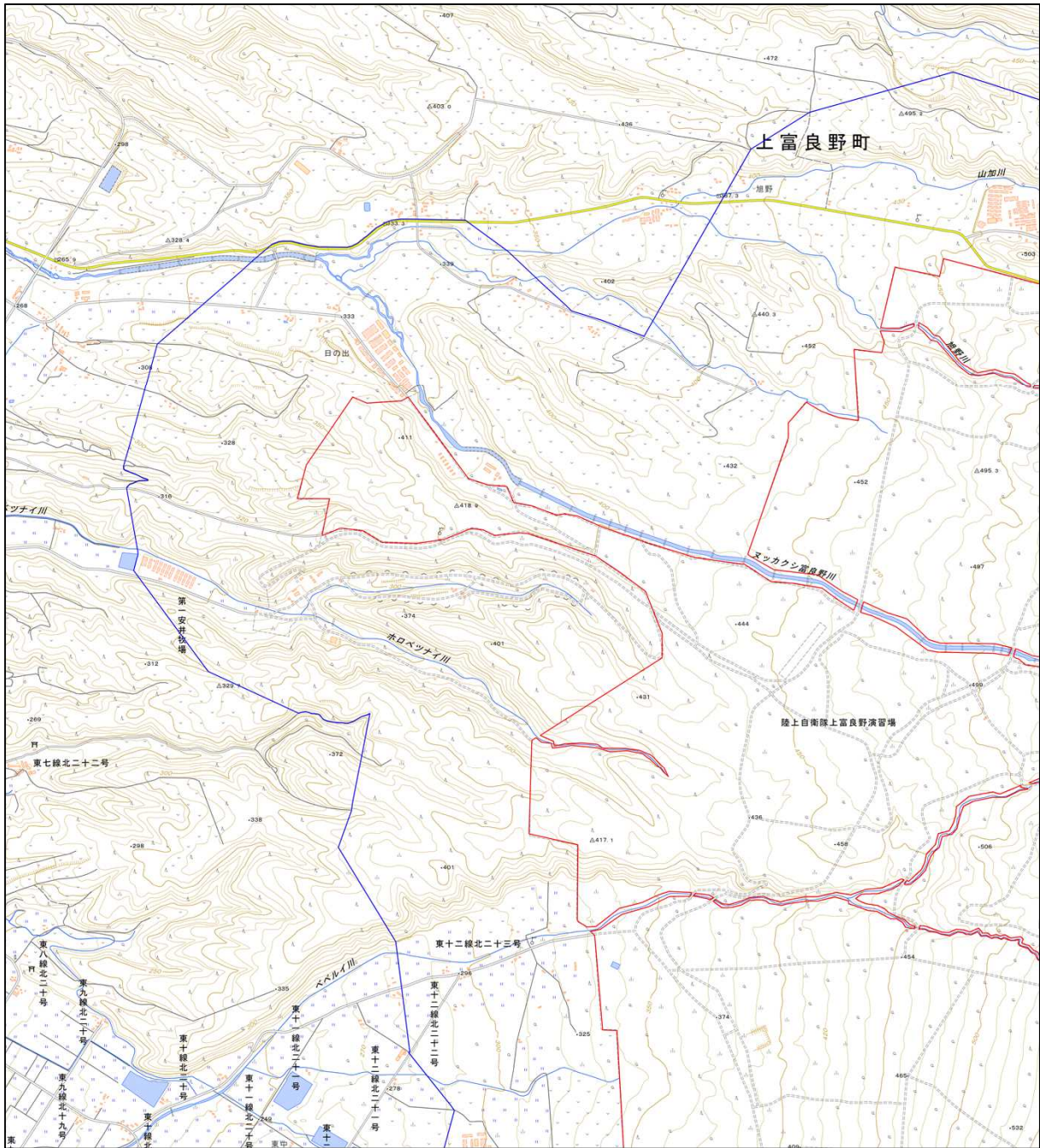
対象施設の区域



対象施設周辺地域



# 陸上自衛隊上富良野演習場周辺地域 図①



この地図は、縮尺2万5000分の1の地形図相当の誤差を有しております。

国土地理院の地理院地図を利用

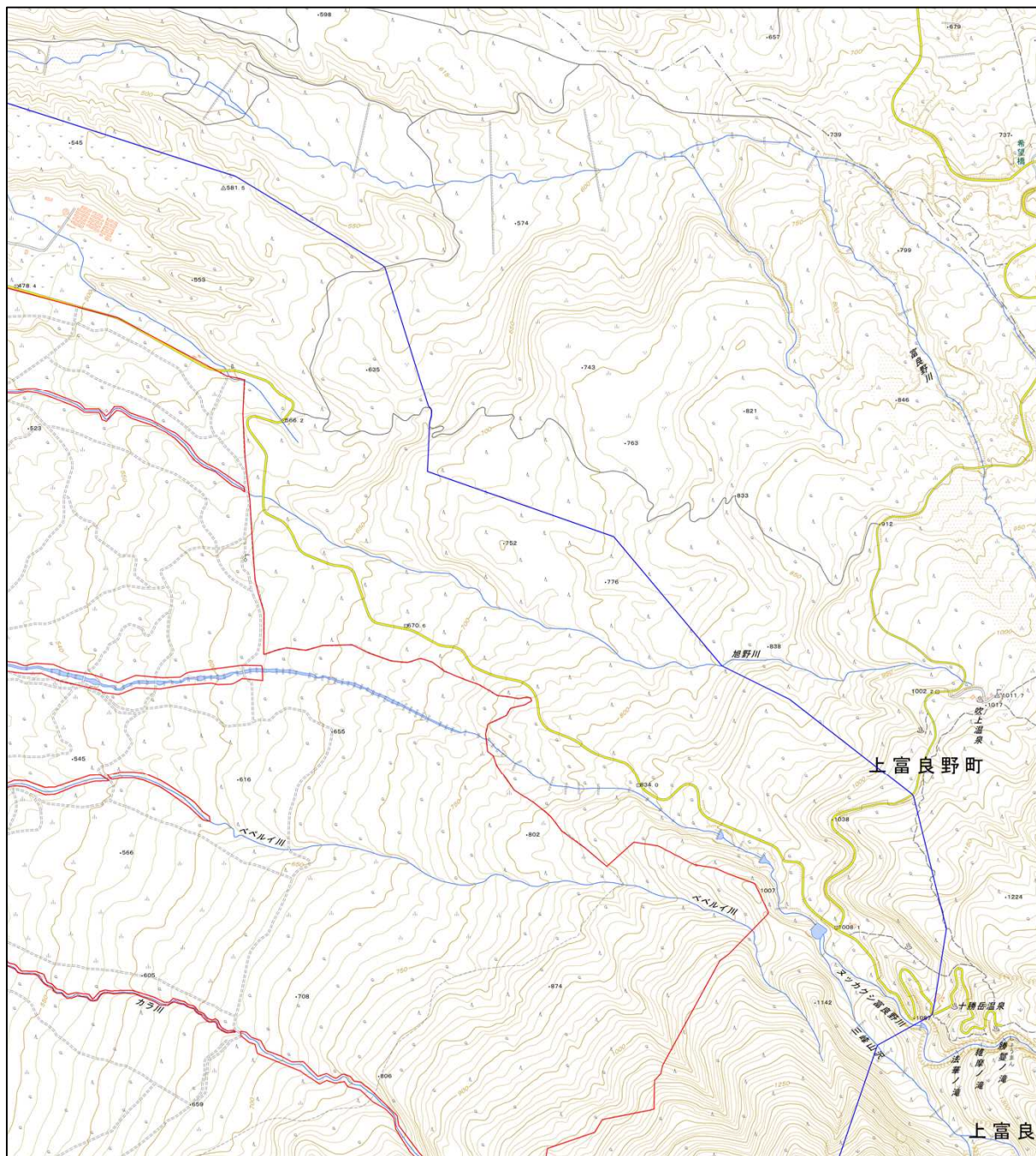
対象施設の区域



対象施設周辺地域



# 陸上自衛隊上富良野演習場周辺地域 図②



この地図は、縮尺2万5000分の1の地形図相当の誤差を有しております。

国土地理院の地理院地図を利用

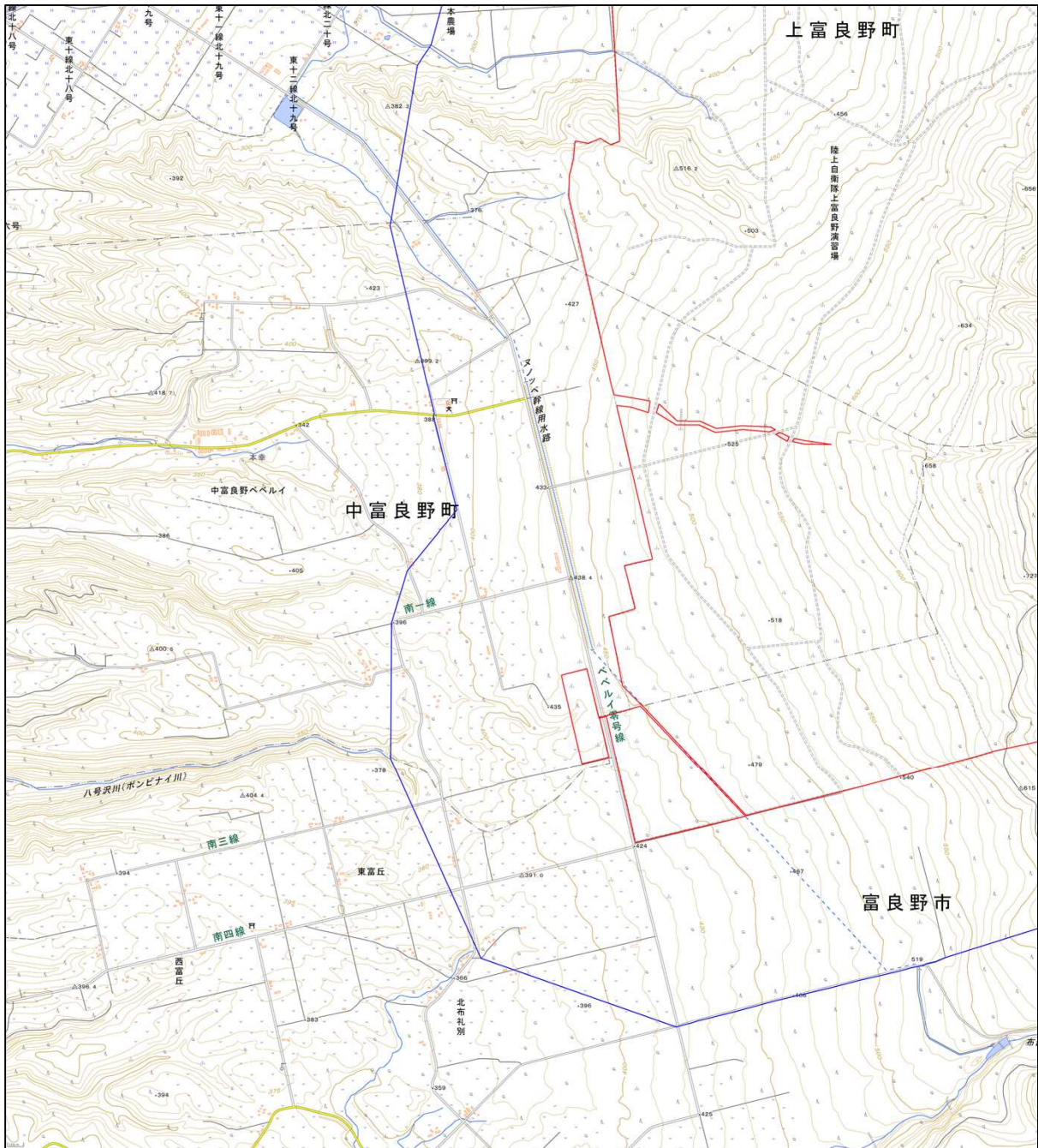
対象施設の区域



対象施設周辺地域



# 陸上自衛隊上富良野演習場周辺地域 図③



この地図は、縮尺2万5000分の1の地形図相当の誤差を有しております。

国土地理院の地理院地図を利用

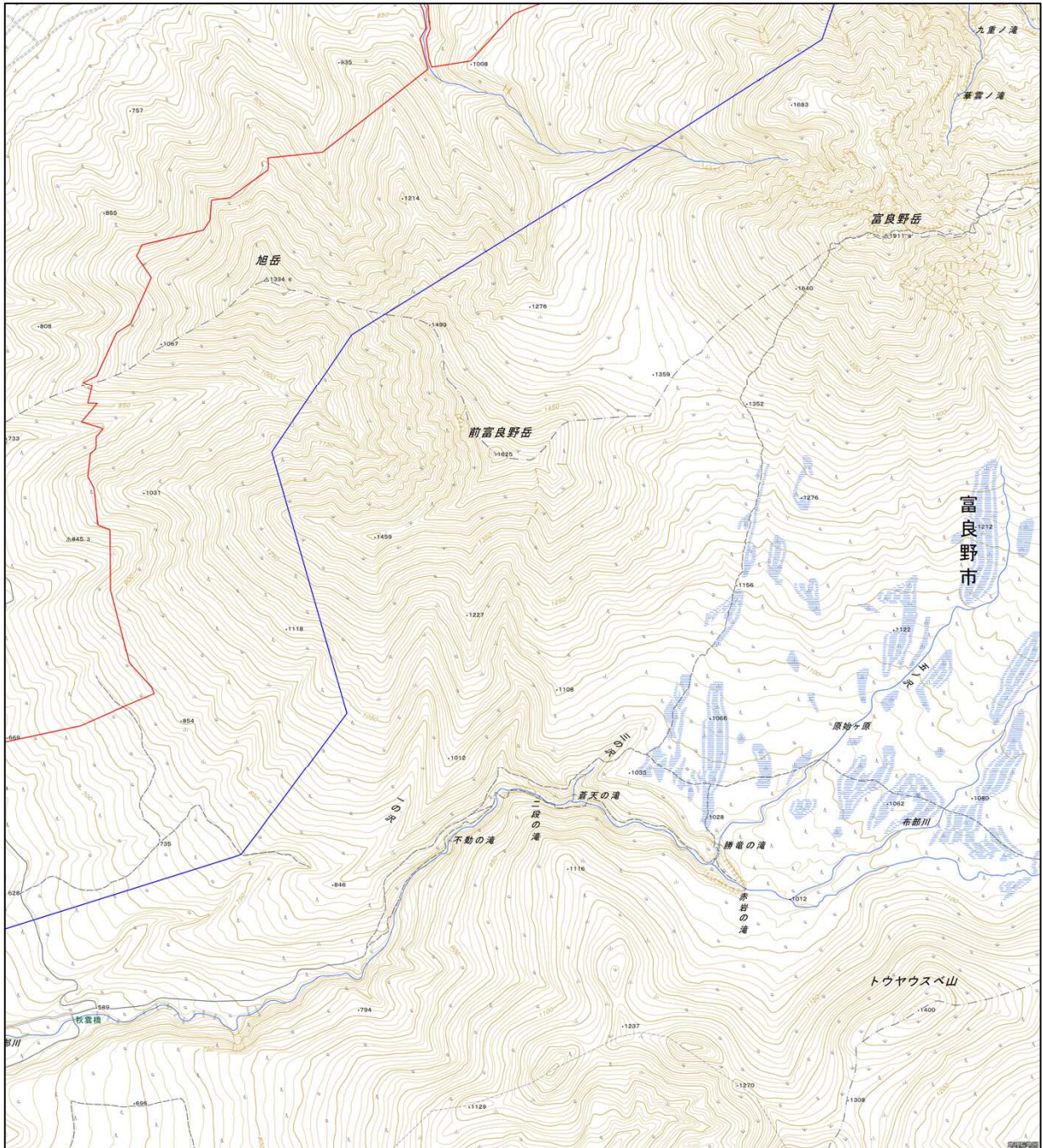
対象施設の区域



対象施設周辺地域



# 陸上自衛隊上富良野演習場周辺地域 図④



この地図は、縮尺2万5000分の1の地形図相当の誤差を有しております。

国土地理院の地理院地図を利用

対象施設の区域



対象施設周辺地域

