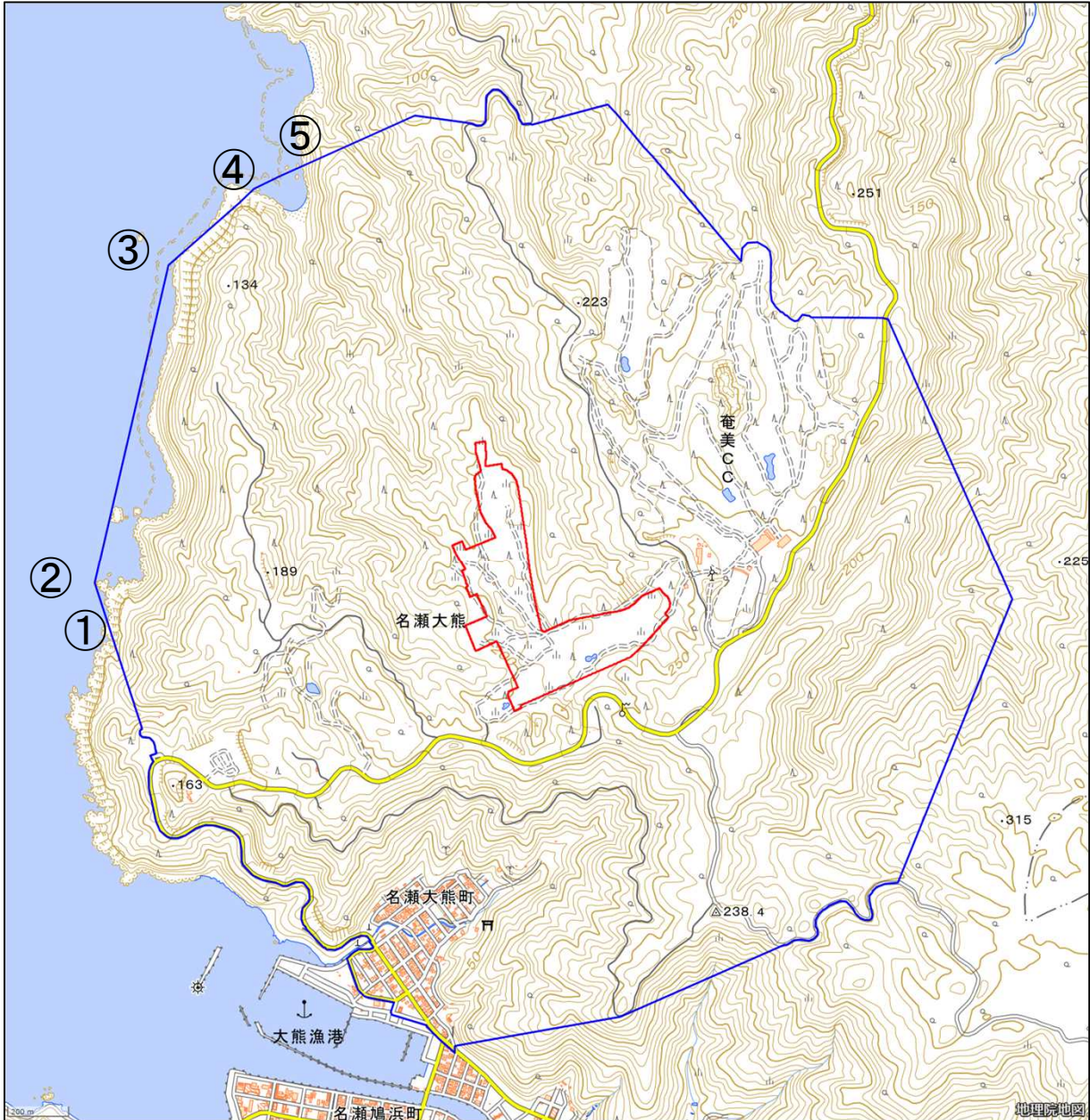


陸上自衛隊奄美駐屯地

| | | |
|--|---|---|
| 対象防衛関係施設 の所在地 | 鹿児島県奄美 市 | 名瀬大字大熊字中畑ケ二百六十六番地四十九 |
| 対象防衛関係施設 の区域 | 鹿児島県奄美 市 | 名瀬大字大熊（次の図面に示す部分に限る。） |
| 対象防衛関係施設 に係る対象施設 周辺地域 | 鹿児島県奄美 市 | 名瀬大字芦花部、名瀬大字有良、名瀬大字大熊及び名瀬大熊町（いずれも次の図面に示す部分に限る。） |
| | 次に掲げる点を順次に結んだ線及び一に掲げる点と三に掲げる点とを結ぶ海岸線により囲まれた区域のうち陸域以外の区域 | 一 北緯二十八度二十四分四十九秒、東経百二十九度三十分四十四秒の点 二 北緯二十八度二十四分五十三秒、東経百二十九度三十分四十三秒の点 三 北緯二十八度二十五分二十七秒、東経百二十九度三十分五十二秒の点 |
| | 四に掲げる点と五に掲げる点とを結んだ線及びこれらの点を結ぶ海岸線により囲まれた区域のうち陸域以外の区域 | 四 北緯二十八度二十五分三十四秒、東経百二十九度三十一分一秒の点 五 北緯二十八度二十五分三十七秒、東経百二十九度三十一分七秒の点 |
| <p>備考</p> <p>一 「次の図面」は省略し、その図面を防衛省に備え置いて縦覧に供するとともに、インターネットの利用により公表する。</p> <p>二 側端の一方のみがこの表の対象防衛関係施設に係る対象施設周辺地域の項下欄に掲げる区域に含まれる道路の区間のうち当該区域に含まれない道路の部分及び側端の少なくとも一方が当該区域に接する道路の区間並びにこれらの道路の区間に接する交差点は、対象施設周辺地域に含まれるものとする。</p> | | |

- 三 側端の少なくとも一方がこの表の対象防衛関係施設に係る対象施設周辺地域の項下欄に掲げる区域に接する水面及び線路敷の区間は、対象施設周辺地域に含まれるものとする。
- 四 この表下欄に掲げる行政区画その他の区域に変更があっても、対象防衛関係施設の区域及び対象防衛関係施設に係る対象施設周辺地域は、なお従前の例による。

陸上自衛隊奄美駐屯地周辺地域
(鹿児島県奄美市名瀬大字大熊字中畑ケ266番地49)



この地図は、縮尺2万5000分の1の地形図相当の誤差を有しております。

国土地理院の地理院地図を利用

対象施設の区域



対象施設周辺地域

