

陸上自衛隊宇治駐屯地祝園分屯地

対象防衛関係施設の所在地	京都府相楽郡精華町	大字北稲八間小字縄田二百五十九番地
対象防衛関係施設の区域	京都府京田辺市	打田池田、打田大谷越、打田上煤谷、打田上羽川（次の図面に示す部分に限る。）、打田仕切ヶ谷（次の図面に示す部分に限る。）、打田下煤谷、打田下羽川（次の図面に示す部分に限る。）、打田煤谷口、打田煤谷山口、打田滝替（次の図面に示す部分に限る。）、打田田尻、打田中煤谷、打田中羽川（次の図面に示す部分に限る。）、水取菰谷（次の図面に示す部分に限る。）及び水取寺ヶ谷（次の図面に示す部分に限る。）
	京都府相楽郡精華町	大字北稲八間打越（次の図面に示す部分に限る。）、大字北稲八間大塚（次の図面に示す部分に限る。）、大字北稲八間五反久保（次の図面に示す部分に限る。）、大字北稲八間蛇カンポ（次の図面に示す部分に限る。）、大字北稲八間猪口谷（次の図面に示す部分に限る。）、大字北稲八間縄田、大字北稲八間花ツラ（次の図面に示す部分に限る。）、大字北稲八間吹谷（次の図面に示す部分に限る。）、大字北稲八間南打越（次の図面に示す部分に限る。）、大字東畑大阪（次の図面に示す部分に限る。）、大字東畑北ノ下（次の図面に示す部分に限る。）、大字東畑古道（次の図面に示す部分に限る。）、大字東畑道除キ（次の図面に示す部分に限る。）、大字南稲八妻北谷（次の図面に示す部分に限る。）、大字南稲八妻口谷（次の図面に示す部分に限る。）、大字南稲八妻西燈明（次の図面に示す部分に限る。）、大字南稲八妻皿池（次の図面に示す部分に限る。）、大字南稲八妻猫ヶ谷（次の図面に示す部分に限る。）、大字南稲八妻福生坊（次の図面に示す部分に限る。）及び大字南稲八妻若狭（次の図面に示す部分に限る。）並びに大字北稲八間打越、大字北稲八間大塚、大字北稲八間五反久保、大字北稲八間蛇カンポ、大字北稲八間猪口谷、大字北稲八間縄田、大字北稲八間花ツラ、大字北稲八間吹谷、大字北稲八間南打越、大字東畑大阪、大字東畑北ノ下、大字東畑古道、大字東畑道除キ、大字南稲八妻北谷、大字南稲八妻口谷、大字南稲八妻西燈明、大字南稲八妻皿池、大字南稲八妻猫ヶ谷、大字南稲八妻福生坊及び大字南稲八妻若狭以外の次の図面に示す地域

対象防衛関係施設に係る対象施設周辺地域	京都府京田辺市	<p>打田池田、打田池ノ谷、打田大谷越、打田奥中山、打田上煤谷、打田上西浦（次の図面に示す部分に限る。）、打田上羽川、打田北谷、打田仕切ケ谷、打田地蔵山、打田下煤谷、打田下羽川、打田煤谷口、打田煤谷山口、打田滝替、打田田尻、打田友谷、打田中煤谷、打田中羽川、打田中山口、打田西浦、打田西羽川、打田入道ケ谷（次の図面に示す部分に限る。）、打田埜田野、打田羽川口、打田萩原、打田峰山、打田宮下、打田宮東、打田宮前、打田宮本、高船市ノ木（次の図面に示す部分に限る。）、高船野田農、高船前田（次の図面に示す部分に限る。）、高船向居（次の図面に示す部分に限る。）、天王大田尾（次の図面に示す部分に限る。）、天王上水無滝（次の図面に示す部分に限る。）、天王下水無滝（次の図面に示す部分に限る。）、天王居石（次の図面に示す部分に限る。）、天王長畑（次の図面に示す部分に限る。）、天王禿尾（次の図面に示す部分に限る。）、天王峯頭（次の図面に示す部分に限る。）、水取池ケ谷、水取池ケ原（次の図面に示す部分に限る。）、水取梅ノ木峠、水取御苗代、水取掃り坂、水取門田（次の図面に示す部分に限る。）、水取車谷、水取菰谷、水取清水谷、水取菖蒲谷、水取眞鎌、水取高井鎌（次の図面に示す部分に限る。）、水取高井谷（次の図面に示す部分に限る。）、水取寺ケ谷、水取浪江、水取西光明谷（次の図面に示す部分に限る。）、水取羽川、水取鬼灯及び宮津北ノ谷（次の図面に示す部分に限る。）</p>
	京都府相楽郡精華町	<p>大字植田上山（次の図面に示す部分に限る。）、大字植田長利ケ谷（次の図面に示す部分に限る。）、大字北稻八間小豆尾、大字北稻八間一ノ坪、大字北稻八間稻葉、大字北稻八間打越、大字北稻八間大路、大字北稻八間大塚、大字北稻八間柿添、大字北稻八間唐子谷、大字北稻八間北打越、大字北稻八間北垣外、大字北稻八間狐谷、大字北稻八間国名平、大字北稻八間五反久保、大字北稻八間胡麻谷、大字北稻八間蛇カンポ、大字北稻八間上坪（次の図面に示す部分に限る。）、大字北稻八間城山、大字北稻八間大将言（次の図面に示す部分に限る。）、大字北稻八間猪口谷、大字北稻八間寺垣外、大字北稻八間鳥取、大字北稻八間中垣外、大字北稻八間中ノ谷、大字北稻八間縄田、大字北稻八間花ツラ、大字北稻八間吹谷、大字北稻八間南打越、大字北稻八間南垣外、大字北稻八間焼山、大字下粕浅美原、大字下粕市原、大字下粕大池（次の図面に示す部分に限る。）、大字下粕大路、大字下粕大谷口（次の図面に示す部分に限る。）、</p>

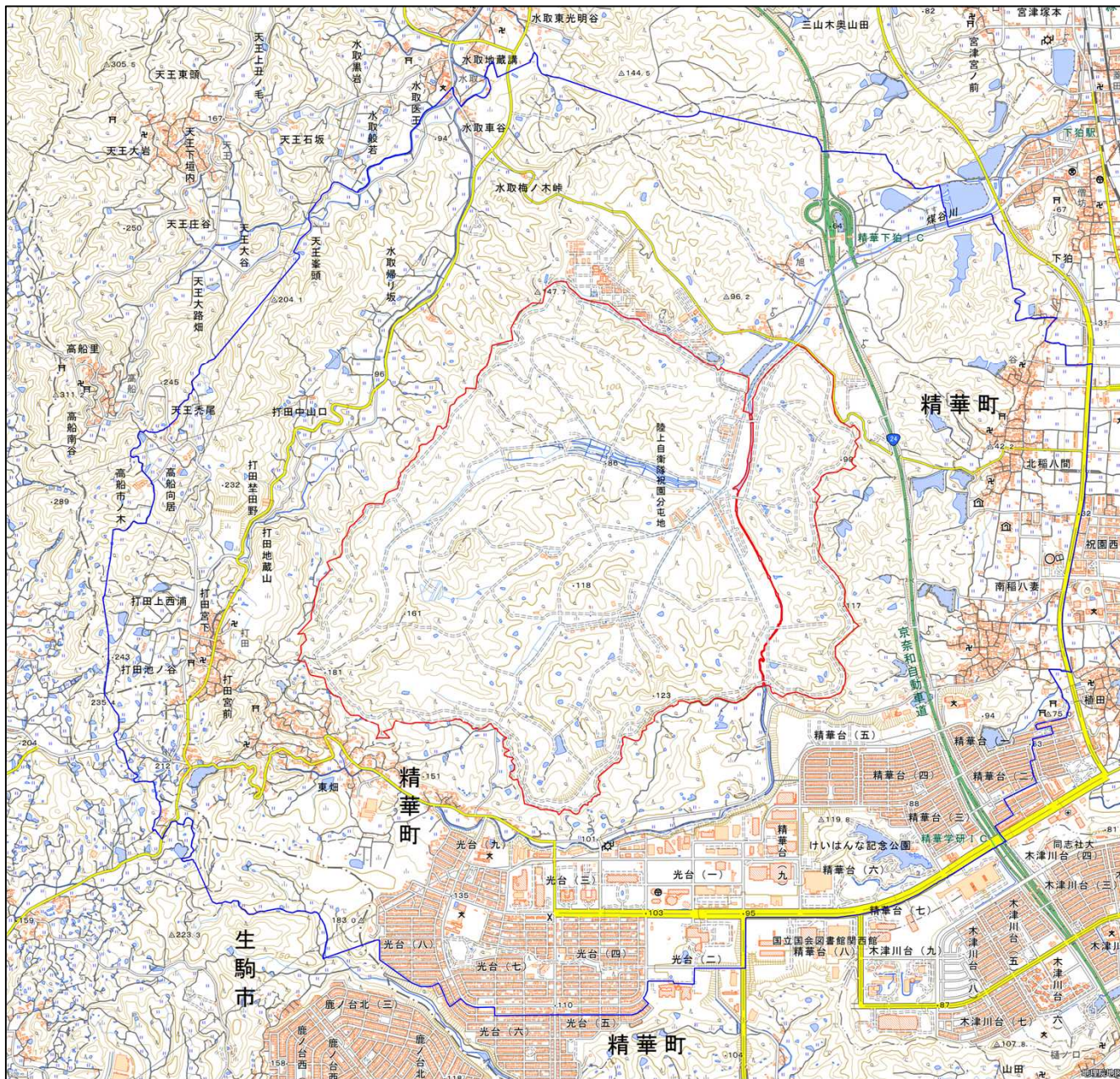
示す部分に限る。)、大字下狛鬼谷、大字下狛柿添、大字下狛風ヶ谷(次の図面に示す部分に限る。)、大字下狛亀ヶ原、大字下狛鹿ヶ谷、大字下狛下峠、大字下狛新池(次の図面に示す部分に限る。)、大字下狛煤谷(次の図面に示す部分に限る。)、大字下狛鈴ノ庄、大字下狛砂川(次の図面に示す部分に限る。)、大字下狛大福寺(次の図面に示す部分に限る。)、大字下狛谷内垣外、大字下狛谷峠、大字下狛天神久保、大字下狛堂ヶ原、大字下狛堂谷、大字下狛二ノ谷、大字下狛明法寺(次の図面に示す部分に限る。)、大字下狛向山、大字下狛ヲワン谷、大字東畑赤水、大字東畑荒内、大字東畑馬原、大字東畑大阪、大字東畑奥馬場野、大字東畑北口細、大字東畑北ノ下、大字東畑北除キ、大字東畑北ノ谷、大字東畑北山中、大字東畑口馬場野、大字東畑久保、大字東畑小松尾、大字東畑笹谷、大字東畑高塚(次の図面に示す部分に限る。)、大字東畑嶽ヶ、大字東畑塚野、大字東畑鳥谷、大字東畑箱井谷、大字東畑古谷、大字東畑古道、大字東畑前坂、大字東畑松頭、大字東畑道除キ、大字東畑南谷、大字東畑南山中、大字東畑芳谷、大字南稲八妻大崩、大字南稲八妻蔭山、大字南稲八妻川原谷、大字南稲八妻北尻、大字南稲八妻北谷、大字南稲八妻口谷、大字南稲八妻小弘、大字南稲八妻西燈明、大字南稲八妻皿池、大字南稲八妻尻谷、大字南稲八妻砂留、大字南稲八妻谷ノ池、大字南稲八妻塚本、大字南稲八妻堂垣内、大字南稲八妻西上、大字南稲八妻猫ヶ谷、大字南稲八妻埜中(次の図面に示す部分に限る。)、大字南稲八妻蓮池、大字南稲八妻馬場脇(次の図面に示す部分に限る。)、大字南稲八妻平尾谷、大字南稲八妻笛竹、大字南稲八妻福生坊、大字南稲八妻政ヶ谷、大字南稲八妻水落、大字南稲八妻森垣外(次の図面に示す部分に限る。)、大字南稲八妻門口、大字南稲八妻焼山、大字南稲八妻若狭、精華台一丁目(次の図面に示す部分に限る。)、二丁目(次の図面に示す部分に限る。)から六丁目まで及び九丁目、光台一丁目、二丁目(次の図面に示す部分に限る。)から五丁目(次の図面に示す部分に限る。)まで、六丁目(次の図面に示す部分に限る。)から八丁目(次の図面に示す部分に限る。)まで及び九丁目並びに大字植田上山、大字植田長利ヶ谷、大字北稲八間小豆尾、大字北稲八間一ノ坪、大字北稲八間稲葉、大字北稲八間打越、大字北稲八間大路、大字北稲八間大塚、大字北稲八間柿添、大字北稲八間唐子谷、大字北稲八間北打越、大字北稲八間北垣外、大字北稲八間狐谷、大字北稲八間国名平、大字北稲八間五反久保、大字北稲八間胡

		<p>麻谷、大字北稲八間蛇カンポ、大字北稲八間上坪、大字北稲八間城山、大字北稲八間大将言、大字北稲八間猪口谷、大字北稲八間寺垣外、大字北稲八間鳥取、大字北稲八間中垣外、大字北稲八間中ノ谷、大字北稲八間縄田、大字北稲八間花ツラ、大字北稲八間吹谷、大字北稲八間南打越、大字北稲八間南垣外、大字北稲八間焼山、大字下狛浅美原、大字下狛市原、大字下狛大池、大字下狛大崩、大字下狛大路、大字下狛大谷、大字下狛大谷口、大字下狛鬼谷、大字下狛柿添、大字下狛風ケ谷、大字下狛亀ケ原、大字下狛鹿ケ谷、大字下狛下峠、大字下狛新池、大字下狛煤谷、大字下狛鈴ノ庄、大字下狛砂川、大字下狛大福寺、大字下狛谷内垣外、大字下狛谷峠、大字下狛天神久保、大字下狛堂ケ原、大字下狛堂谷、大字下狛二ノ谷、大字下狛袋谷、大字下狛二野、大字下狛明去寺、大字下狛向山、大字下狛ヲワン谷、大字東畑赤水、大字東畑荒内、大字東畑馬原、大字東畑大阪、大字東畑奥馬場野、大字東畑北口細、大字東畑北ノ下、大字東畑北除キ、大字東畑北ノ谷、大字東畑北山中、大字東畑口馬場野、大字東畑久保、大字東畑小松尾、大字東畑笹谷、大字東畑高塚、大字東畑嶽ケ、大字東畑塚野、大字東畑鳥谷、大字東畑箱井谷、大字東畑古谷、大字東畑古道、大字東畑前坂、大字東畑松頭、大字東畑道除キ、大字東畑南谷、大字東畑南山中、大字東畑芳谷、大字南稲八妻大崩、大字南稲八妻蔭山、大字南稲八妻川原谷、大字南稲八妻北尻、大字南稲八妻北谷、大字南稲八妻口谷、大字南稲八妻小弘、大字南稲八妻西燈明、大字南稲八妻皿池、大字南稲八妻尻谷、大字南稲八妻砂留、大字南稲八妻谷ノ池、大字南稲八妻塚本、大字南稲八妻堂垣内、大字南稲八妻西上、大字南稲八妻猫ケ谷、大字南稲八妻埜中、大字南稲八妻蓮池、大字南稲八妻馬場脇、大字南稲八妻平尾谷、大字南稲八妻笛竹、大字南稲八妻福生坊、大字南稲八妻政ケ谷、大字南稲八妻水落、大字南稲八妻森垣外、大字南稲八妻門口、大字南稲八妻焼山、大字南稲八妻若狭、新精台一丁目（次の図面に示す部分に限る。）及び二丁目、精華台一丁目から六丁目及び九丁目並びに光台一丁目から九丁目以外の次の図面に示す地域</p>
	奈良県生駒市	高山町（次の図面に示す部分に限る。）
備考		
一 「次の図面」は省略し、その図面を防衛省に備え置いて縦覧に供するとともに、インター		

ネットの利用により公表する。

- 二 側端の一方のみがこの表の対象防衛関係施設に係る対象施設周辺地域の項下欄に掲げる区域に含まれる道路の区間のうち当該区域に含まれない道路の部分及び側端の少なくとも一方が当該区域に接する道路の区間並びにこれらの道路の区間に接する交差点は、対象施設周辺地域に含まれるものとする。
- 三 側端の少なくとも一方がこの表の対象防衛関係施設に係る対象施設周辺地域の項下欄に掲げる区域に接する水面及び線路敷の区間は、対象施設周辺地域に含まれるものとする。
- 四 この表下欄に掲げる行政区画その他の区域に変更があっても、対象防衛関係施設の区域及び対象防衛関係施設に係る対象施設周辺地域は、なお従前の例による。

陸上自衛隊宇治駐屯地祝園分屯地周辺地域 (京都府相楽郡精華町大字北稻八間小字縄田259番地)



この地図は、縮尺2万5000分の1の地形図相当の誤差を有しております。

国土地理院の地理院地図を利用

対象施設の区域
 対象施設周辺地域