

LR-2 く た かた 組み立て方

保護者の方へ

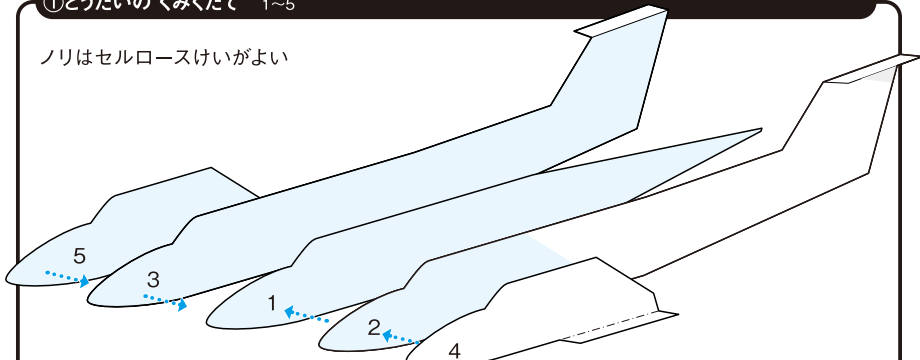
180kg (厚さ 0.15 mm) 程度の紙に出力してください。用紙は 2 まいです。
組立は、説明書の順番通りに行ってください。

組み立てにはハサミや工作用ボンドを使いませう。組み立て・完成品の飛行の時、必ず保護者の目が届く様にして下さい。



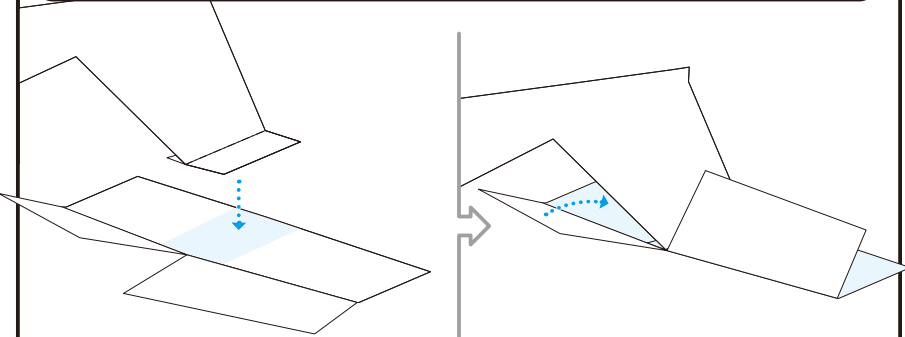
① どうたいのくみかた 1~5

ノリはセルロースけいがいよ



1~5をはりかあせ、どうかを作ります

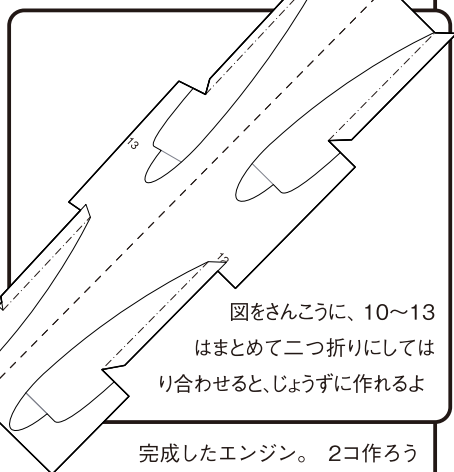
② びよくのくみかた 9



①で作ったどうかに9を組みかけてびよくにします。

③ エンジンのくみかた 10.11.12.13

エンジンはかかない (作らない) 方がよくとぶヒコーキになるよ。

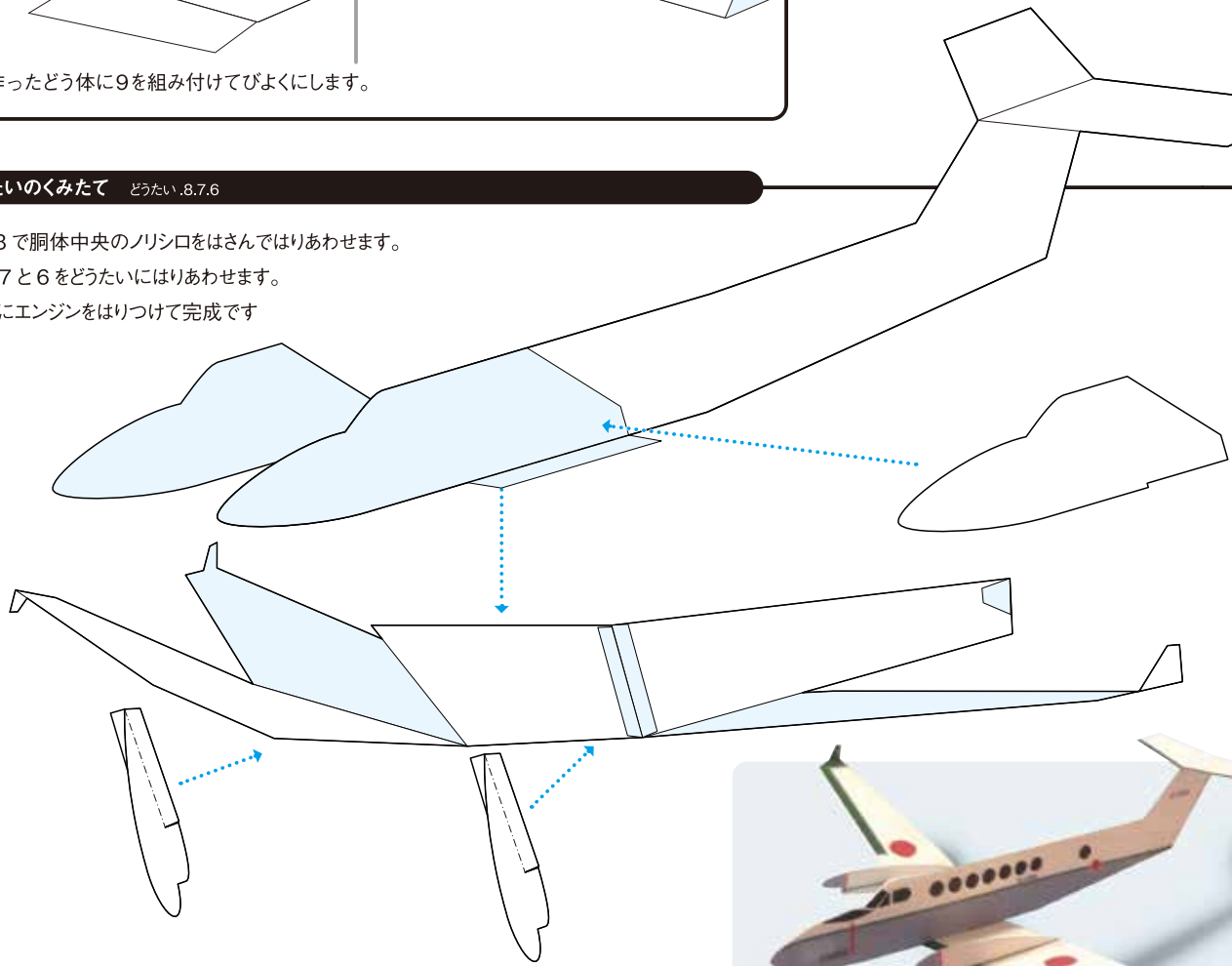


図をさんこうに、10~13はまどめて二つ折りにしてはりかあせると、じょうずに作れるよ

完成したエンジン。2コ作ろう

④ きたいのくみかた どうたい .8.7.6

まず 8 で胴か中央のノリシロをはさんではりあわせます。
次に 7 と 6 をどうかにはりあわせます。
最後にエンジンをはりかけて完成です



きしゆに、ゼムクリップを 2 コくらいつけてバランスをちょうせいしよう!

