

# 福島第1原子力発電所における 温度測定結果について

防衛省

技術研究本部

H23.4.6

# 計測条件

計測日時： 4月6日 0732-0752

天 候： 晴れ

気 温： 5°C(福島県相馬市、7時)

高 度： 約3,000ft (約900m)

使用ヘリ： CH-47(陸自第1ヘリコプター団)

使用機材： NEC/Avio 赤外線サーモグラフィ装置他

撮影範囲： 約170m × 約130m (@3,000ft)

測定温度範囲： 0 ~ 500°C

使用レンズ：望遠レンズ  
使用電源：CH-47機上電源使用

# 第1号炉(5回計測のうちの最高放射温度)

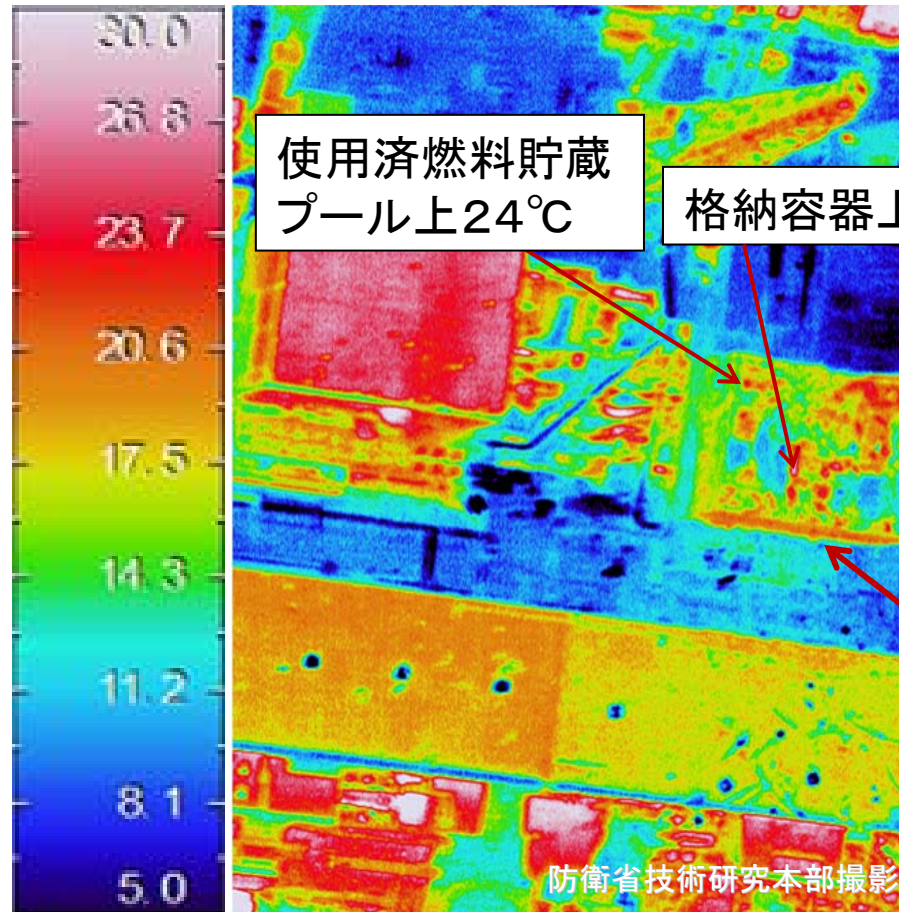
高度: 3,000 ft

放射温度写真



N

表示温度範囲  
5~30°C



| 月日   | 1号炉  |      |
|------|------|------|
|      | 格納容器 | プール  |
| 3/20 | 58°C | —    |
| 3/23 | 38°C | 17°C |
| 3/24 | 17°C | 13°C |
| 3/25 | 41°C | 21°C |
| 3/26 | 23°C | 23°C |
| 3/27 | 22°C | 21°C |
| 3/28 | 32°C | 19°C |
| 3/29 | 34°C | 17°C |
| 3/30 | 30°C | 16°C |
| 3/31 | 16°C | 10°C |
| 4/1  | 23°C | 18°C |
| 4/2  | 16°C | 23°C |
| 4/3  | 18°C | 25°C |
| 4/4  | 19°C | 18°C |
| 4/5  | 26°C | 18°C |
| 4/6  | 29°C | 24°C |

最高放射温度: 29°C

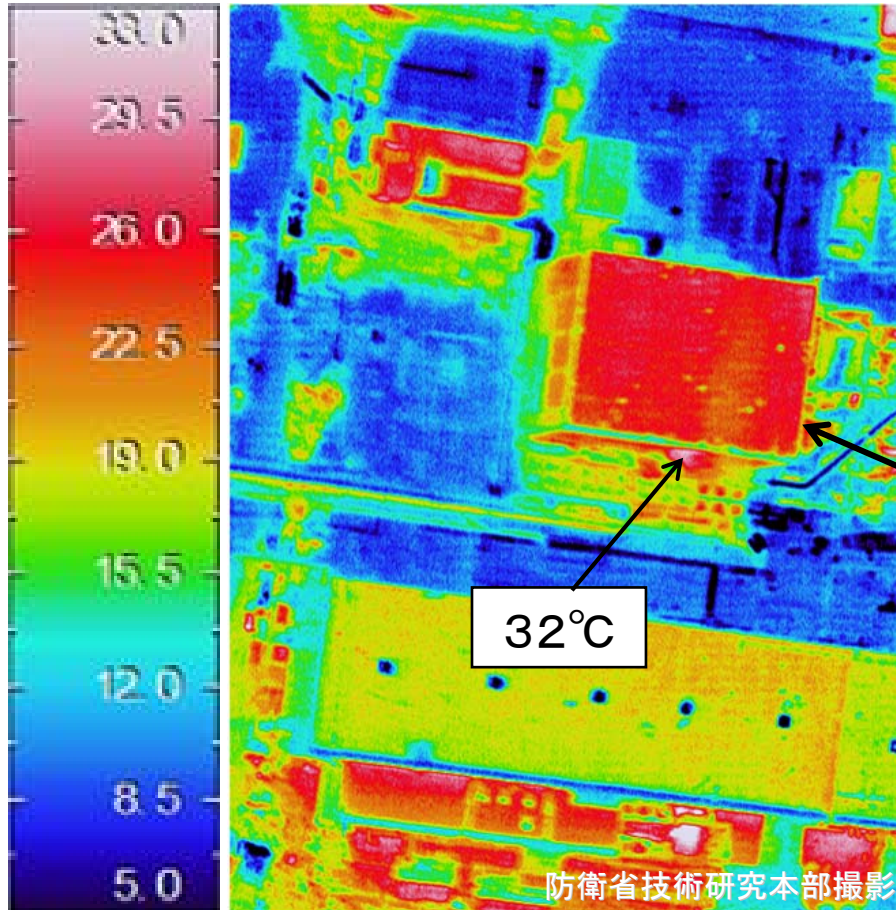
# 第2号炉(5回計測のうちの最高放射温度)

高度 : 3,000 ft

放射温度写真



表示温度範囲  
5~33°C



2号炉

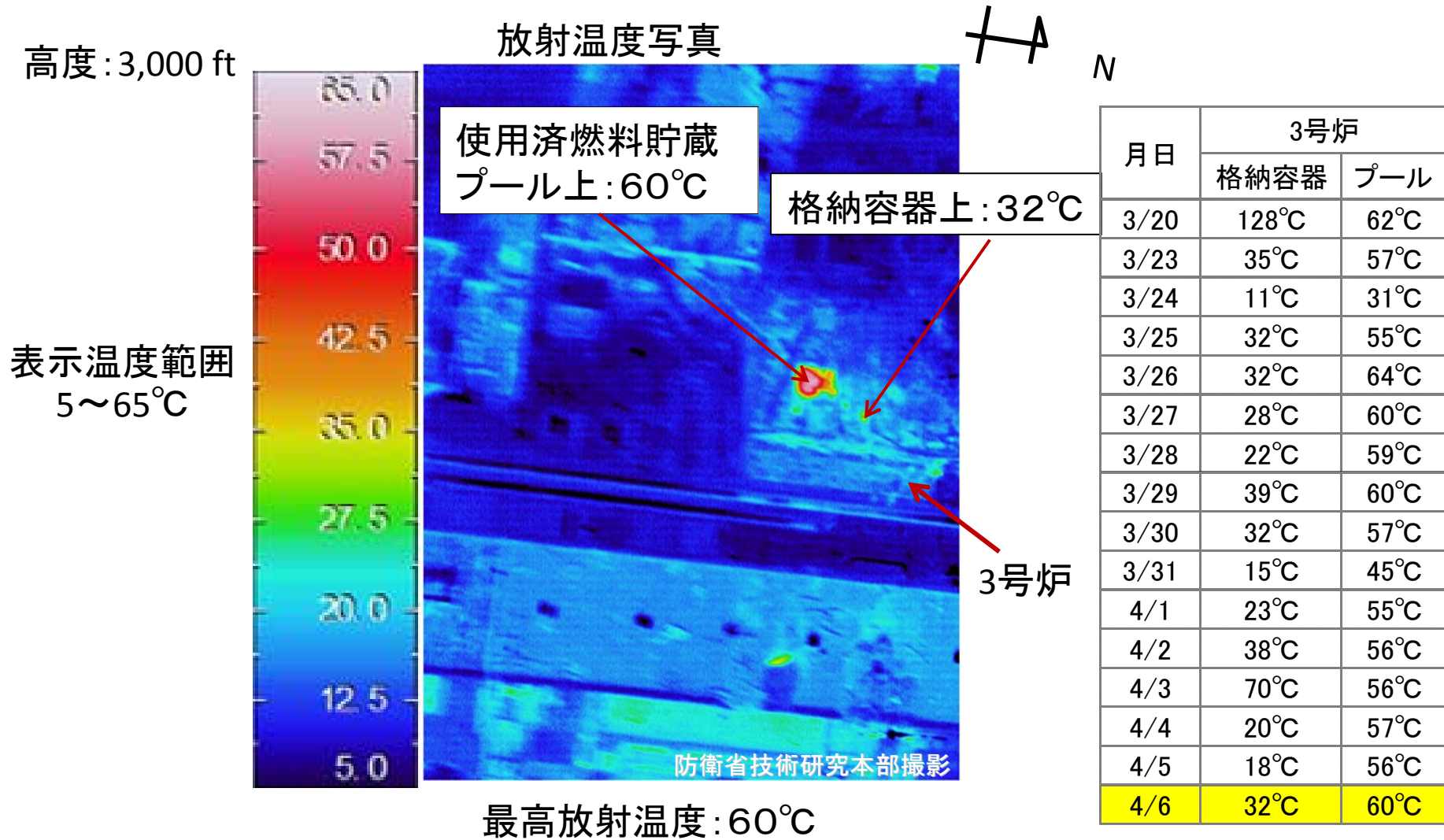
32°C

防衛省技術研究本部撮影

最高放射温度 : 32°C

| 月日   | 2号炉  |
|------|------|
| 3/20 | 35°C |
| 3/23 | 23°C |
| 3/24 | 13°C |
| 3/25 | 27°C |
| 3/26 | 28°C |
| 3/27 | 22°C |
| 3/28 | 24°C |
| 3/29 | 20°C |
| 3/30 | 29°C |
| 3/31 | 13°C |
| 4/1  | 26°C |
| 4/2  | 31°C |
| 4/3  | 30°C |
| 4/4  | 28°C |
| 4/5  | 28°C |
| 4/6  | 32°C |

# 第3号炉(5回計測のうちの最高放射温度)



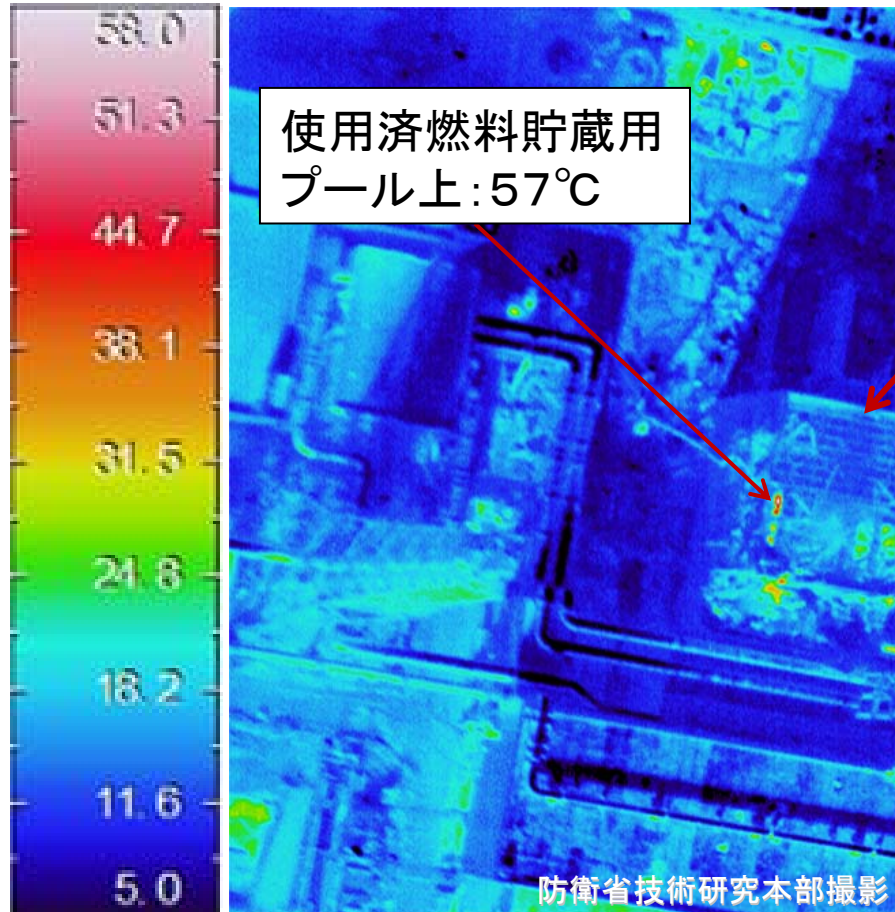
# 第4号炉(5回計測のうちの最高放射温度)

高度: 3,000 ft

放射温度写真



表示温度範囲  
5~58°C



|      |      |
|------|------|
| 3/20 | 42°C |
| 3/23 | 28°C |
| 3/24 | 17°C |
| 3/25 | 24°C |
| 3/26 | 42°C |
| 3/27 | 35°C |
| 3/28 | 32°C |
| 3/29 | 34°C |
| 3/30 | 47°C |
| 3/31 | 30°C |
| 4/1  | 31°C |
| 4/2  | 44°C |
| 4/3  | 42°C |
| 4/4  | 30°C |
| 4/5  | 50°C |
| 4/6  | 57°C |

最高放射温度: 57°C