

令和8年5月20日

分任契約担当官
陸上自衛隊熊本病院
会計課長 古賀 一

熊本病院会計課におけるオープンカウンター方式による見積り依頼について

- 1 本リストは、オープンカウンター方式実施要項に基づく手続きが必要です。
- 2 本方式は、随意契約を前提とした見積り依頼であり、有効な見積り書をもって申し込みをした者のうち、予定価格の制限の範囲内で最低の価格の見積り書をもって申し込みをした者を契約の相手方とします。

3 件名リスト

一連 番号	件 名	納入（履行） 場所	納期 （履行期限）	見積り依頼書 公表日	見積り書 提出期限	見積り合わせの 日時	防衛省競争 参加資格	備 考
4	2号館女子便所等改修工事 設計業務	熊本病院	8.9.30	8.5.20	8.5.27 1200	8.5.27 1500	不要	
	以下余白							

4 仕様書の交付場所、契約条項等を示す場所、問合せ先及び提出先

〒 862-0902

住所 熊本県熊本市東町15-1

契約機関名：陸上自衛隊熊本病院 会計課 （担当：立花）

電話番号：096-368-5113（内線：5246） FAX：096-368-2720

見積依頼書

分任契約担当官
自衛隊熊本病院
会計課長 古賀 一

以下のとおり見積を依頼します。

1 見積依頼

契約実施計画番号	調達要求番号	物品番号	仕様書番号				
6SZP1KH00280	6SZM1AB0037 0001						
品名 または 件名							
2号館女子便所等改修工事設計業務							
部品番号 または 規格							
仕様書のとおり							
使用器材名							
数量	単位	銘柄	使用期限等	グループ	指定	検査	包装
1.00	ST						
納地または工事場所				引渡場所			
熊本病院				熊本病院			
搬入場所				納期または工期			
熊本病院営繕班 (内5526)				令和8年9月30日 (水)			

2 契約条項を示す場所

自衛隊熊本病院 会計課事務室

3 説明会及び提出の日時場所

説明会日時場所：

提出日時場所：令和8年5月27日 (水) 15時00分 自衛隊熊本病院 会計課

4 決定方式及び契約方式

決定方式：総品目総額 契約方式：随意契約

5 注意事項

(1) 実施要項について

オープンカウンター方式実施要領による。

(2) オープンカウンター方式件名リストの掲示場所

陸上自衛隊西部方面隊ホームページ (<http://www.mod.go.jp/gsd/f/wae>) ・自衛隊熊本病院

(3) 契約書の作成

落札者は、契約金額により「駐屯地用標準契約書」の様式により作成する。

(4) その他

ア 参加希望者は、必ず電話をし、見積の参加をお伝えください。

イ 申し込みがあった者については、市場価格調査を実施しますので、ご協力をお願いします。

提出期限については5月26日 (火) 13時00分までとします。

ウ 見積の提出はFAXで構いませんので、5月27日 (水) 12時00分までに提出ください。






(5) 問い合わせ先

ア 見積に関する問い合わせ先

自衛隊熊本病院会計課契約班 電話 096-368-5113 (内線5246) 担当 立花
FAX 096-368-2720

イ 仕様書に関する問い合わせ先

自衛隊熊本病院管理課営繕班 電話 066-368-5113 (内線5526) 担当 佐藤

総務部長	管理課長	當繕班長	施設管理	企画
				

件名：2号館女子便所等改修工事設計業務

令和8年5月13日

自衛隊熊本病院 総務部 管理課

仕 様 書

調達要求番号	-	作成部隊	自衛隊熊本病院総務部管理課
作成年月日	令和8年5月13日	作成者	佐藤技官
1 業務名称 2号館女子便所等改修工事設計業務			
2 計画施設概要			
(1) 施設名称 自衛隊熊本病院—2号館			
(2) 敷地の場所 熊本県熊本市東区東本町15番1号 自衛隊熊本病院			
3 履行期間 契約締結の翌日から令和8年9月30日まで			
4 設計と条件			
(1) 建物面積 本館 250.88㎡ CB造			
(2) 用途地域及び地区の指定 第2種住居地域			
(3) 設計対象施設 2号館2階洗面所			
(4) 改修工事の条件			
ア 2号館2階洗面所 1.8m×4.0m=7.20㎡ 4,000,000円(税抜)以内 既存洗面所を女子シャワー(ユニットシャワー)室への改修設計 既存洗面台の撤去、脱衣室の設置及びそれに伴う内部仕上改修設計			
イ 工事予定時期 令和8年10月下旬から令和9年3月31日まで			
5 管理技術者の資格			
資格要件は次による。なお、受注者が個人である場合はその者、会社その他の法人である場合にあっては当該法人に所属する者を配置しなければならない。 建築士法(昭和25年法律第202号)第2条第2項に規定する一級建築士又は同条第3項に規定する二級建築士			
6 実施設計の内容及び範囲			
(1) 実施設計の内容 建築(総合)実施設計			
(2) 実施設計に関する業務範囲			
ア 要求等の確認			
イ 現地調査			
ウ 法令上の諸条件の調査及び関係機関との打合せ			
エ 実施設計方針の策定			
(7) 総合検討			
(4) 実施設計のための基本事項の確定			
(ウ) 実施設計方針の策定及び発注者への説明			

- オ 実施設計図書の作成
- カ 概算工事費の検討
- キ 実施設計内容の発注者への説明等

(3) 実施設計に関する業務範囲

- ア 成果図書に基づく積算業務
- イ 積算数量算出書の作成
- ウ 単価作成資料の作成
- エ 見積徴集
- オ 見積検討資料の作成

7 業務の実施

- (1) 実施設計業務は、提示された設計と条件及び適用基準等によって行う。
- (2) 積算業務は、監督官の承諾を受けた実施設計図書及び適用基準等によって行う。

(3) 適用基準

- ア 公共建設設計業務委託共通仕様書
- イ 官庁施設の設計業務等積算基準、同要領
- ウ 建築設計基準、同資料
- エ 公共建築工事標準仕様書
- オ 公共建築改修工事標準仕様書
- カ 公共建築工事積算基準
- キ 公共建築工事標準単価積算基準
- ク 公共建築数量積算基準
- ケ 公共建築工事共通費積算基準
- コ 公共建築工事内訳書標準書式
- サ 公共建築工事見積標準書式
- シ 公共建築工事積算基準等資料
- ス 公共建築設計業務委託共通仕様書
- セ 官庁施設の設計業務等積算基準、同要領

(4) 図書の確認

30%・60%・90%・100%毎に設計図書等を監督官に提出し、確認を受けるものとする。また、確認の都度、監督官から要求があった場合は、検討し修正を加えるものとする。

(5) コスト縮減に係る提案について

本業務の実施に当たり、設計対象物に係るコストの縮減に資する工法・材料について、監督官に提案するものとする。

8 実施設計（改修）

(1) 成果物及び提出部数等（基準）

成果物等	縮 尺	部数	摘要
1 建築、設備			
(1) 建築（総合）設計図		1	電気・機械含む
ア 特記仕様書			
イ 敷地案内図			
ウ 配置図			

エ	平面図	1/50～1/200		
オ	断面図	1/50～1/200		
カ	立面図	1/50～1/200		
キ	平面詳細図	1/10～1/50		
ク	断面詳細図	1/10～1/50		
ケ	部分詳細図	1/10～1/50		
2	建築・設備積算		1	電気・機械含む
(1)	建築工事積算数量算出書			
(2)	建築工事積算数量調書			
(3)	見積書、見積比較表			
3	その他		1	
(1)	コスト縮減検討報告書			
(2)	概略工事工程表			
(3)	概算工事費報告書			
(4)	アスベスト調査報告書			
4	資料		1	
(1)	各種技術資料			
(2)	各種記録書			
(3)	CADデータ			

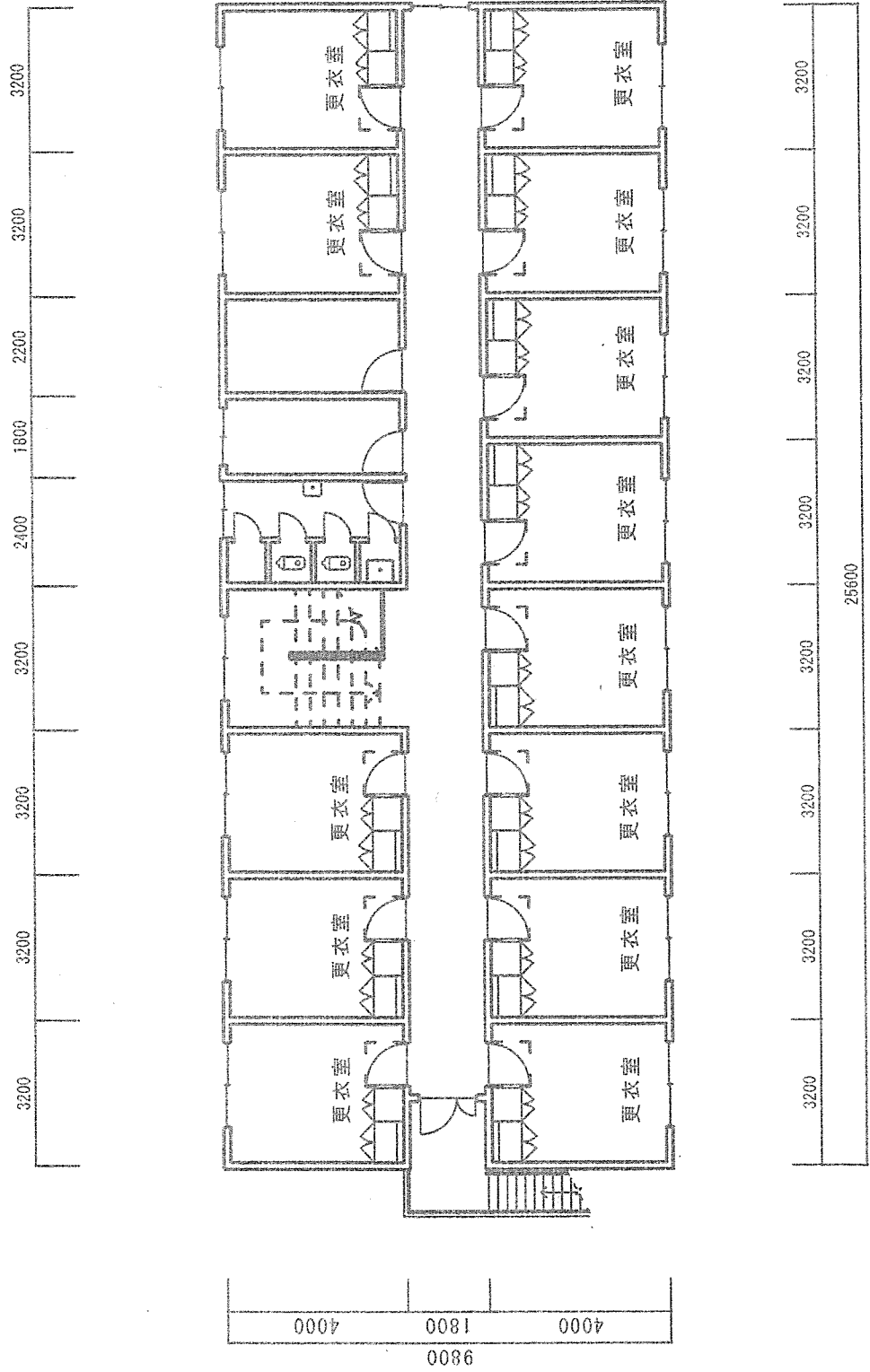
(2) 細部事項

- ア 設計図は、監督官と協議のうえ、適宜、追加・削除してもよい。
- イ 成果物は、監督官の指示により、製本とする。
- ウ 負荷計算等を既存のソフトで行う場合は、事前に監督官と協議する。
- エ 報告書に併せて、各種データをメールにて提出する。

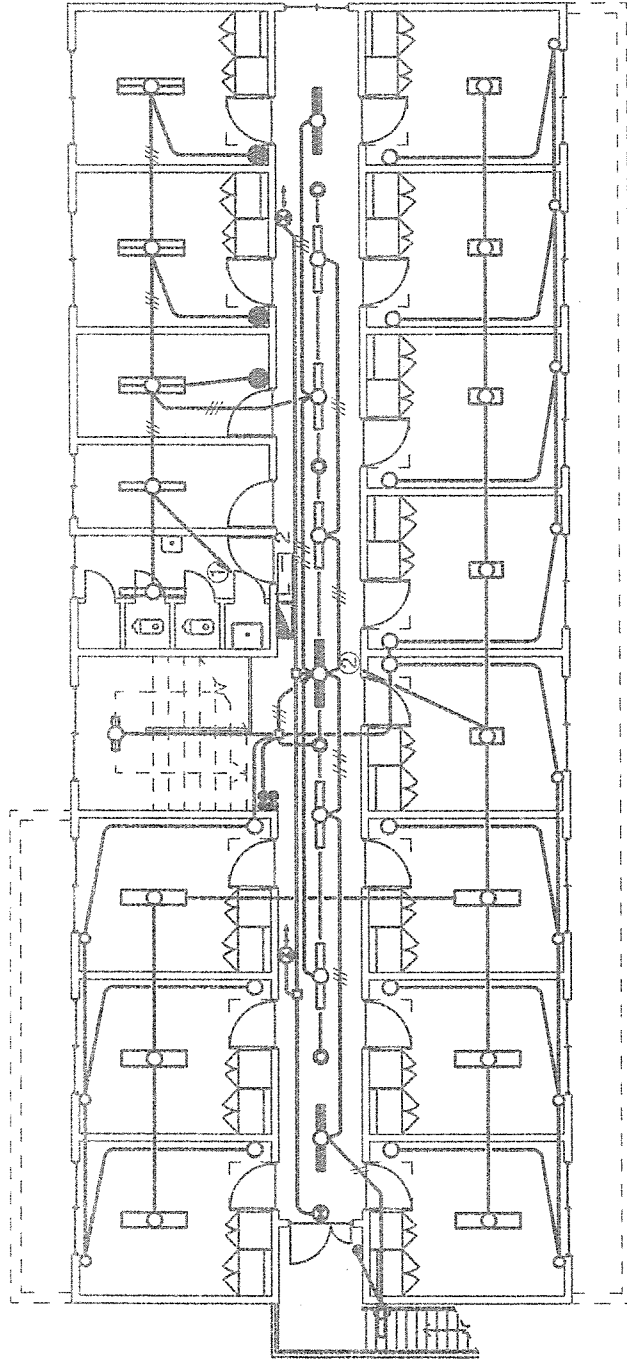
9 特記事項

- (1) 本仕様書に記載されていない事項は、「共通仕様書」による。
- (2) 本業務の実施に当たり、設計図書を貸与する。
- (3) アスベスト調査箇所は事前に監督官と協議するものとする（3カ所を予定）。

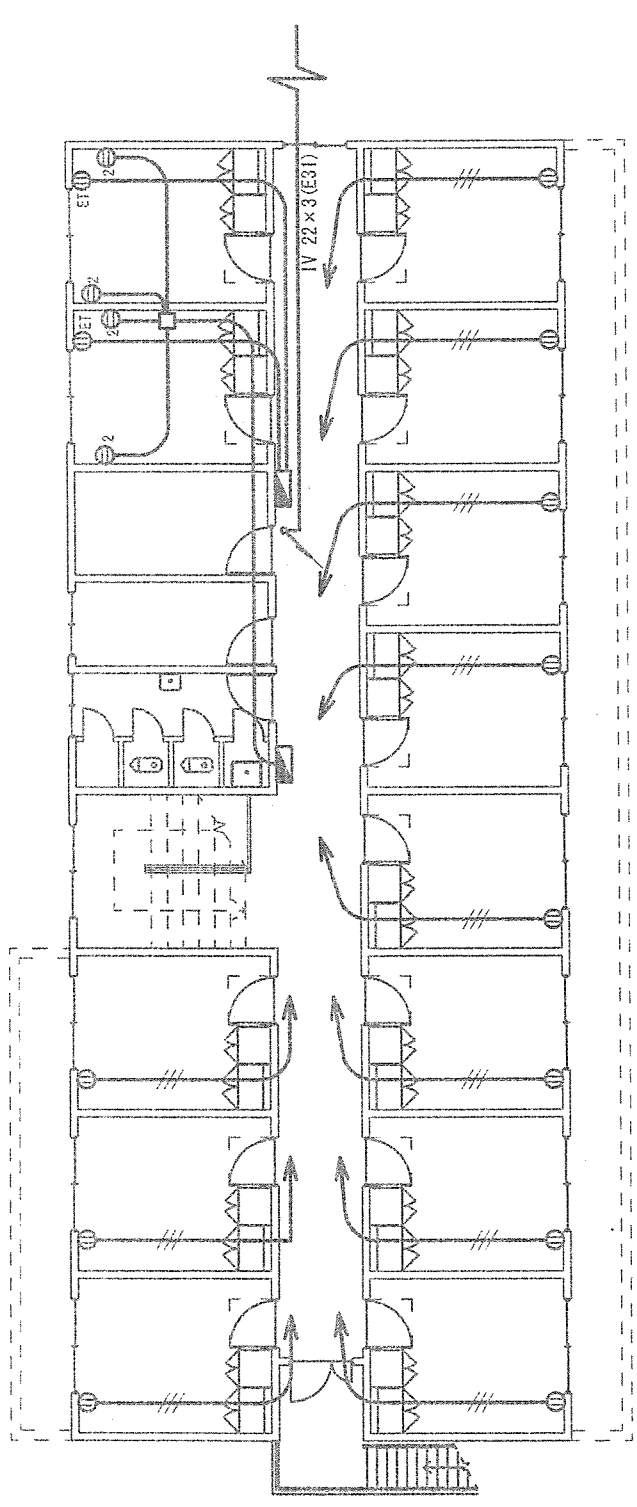
駐(分)屯 地名	熊本	図面	2号館2階		建物 番号	2	縮 尺	1/150	作成年月	19.10.5	図面 番号 及び 番号
-------------	----	----	-------	--	----------	---	--------	-------	------	---------	----------------------



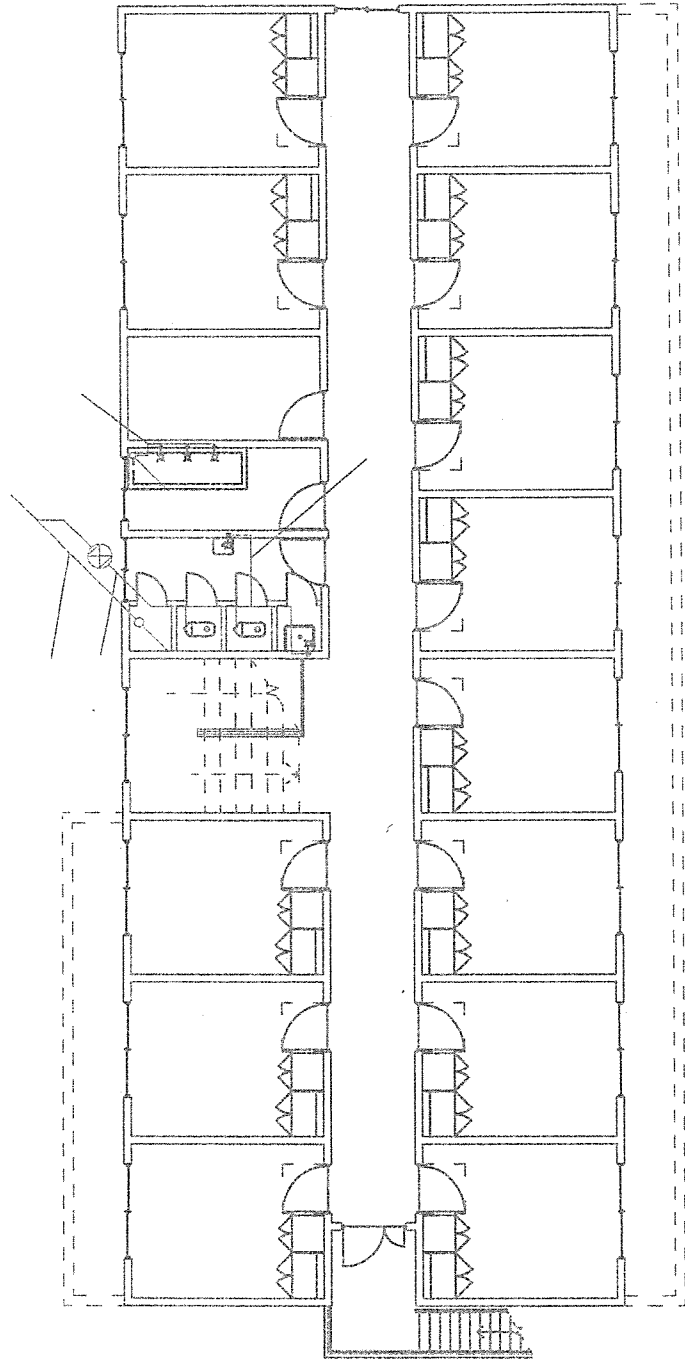
駐(分)屯 地名	熊本駐屯地	圖面	2号館 2階電灯配線図		建物 番	2	縮尺 1/150	作成年月 17.3.31	圖面番 及び番 号	⑧-4
-------------	-------	----	-------------	--	---------	---	-------------	-----------------	-----------------	-----



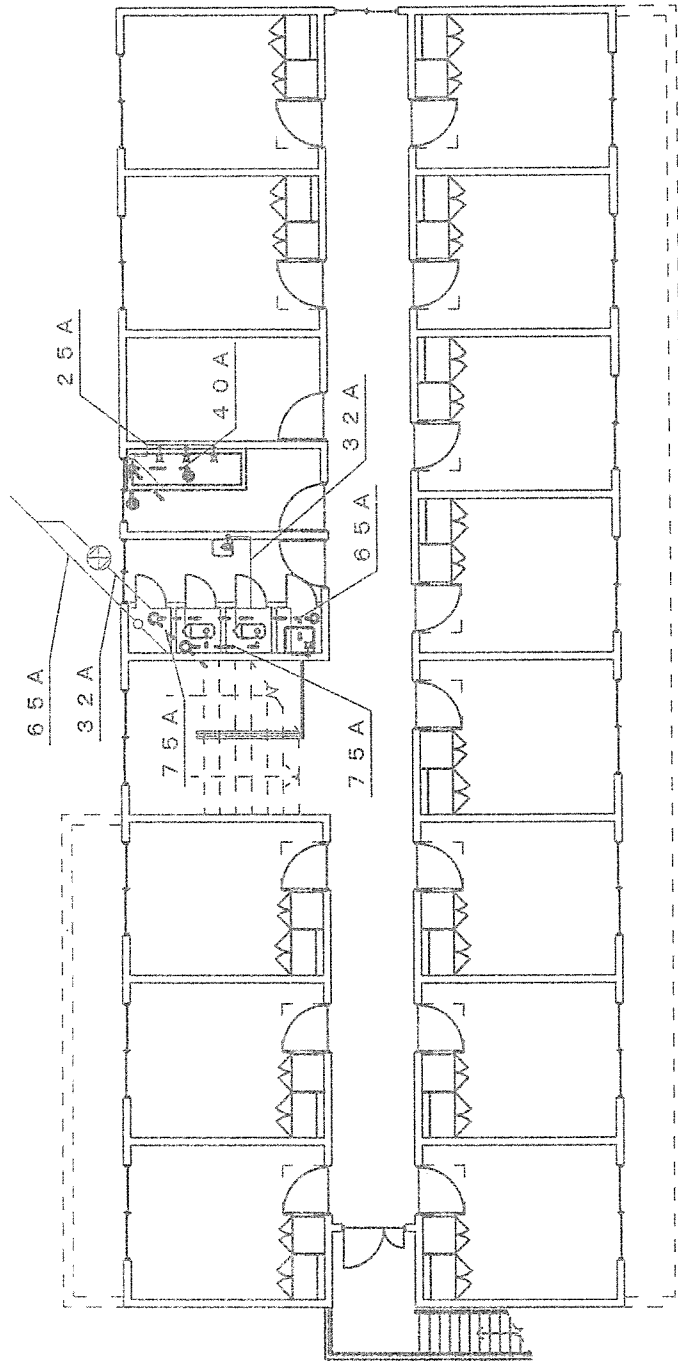
駐(分)屯 地名	熊本駐屯地	図面	2号館 2階コンセント配線図		建物 番 号	2	縮 尺	1/150	作成年月	17.3.31	図面 番 号	及 び 番 号	⑧-6
-------------	-------	----	----------------	--	-----------	---	--------	-------	------	---------	-----------	------------	-----



駐(分)屯 地名	熊本駐屯地	図面	2号館 2階給水配管図	建物 番号	2	縮尺 1/150	作成年月 17.3.31	図面番号 及び番号	⑩-26
-------------	-------	----	-------------	----------	---	-------------	-----------------	--------------	------



駐(分)屯 地名	熊本駐屯地	図面	2号館 2階排水配管図	建物 番号	2	縮 尺	1/150	作成年月	17.3.31	図面番号 及び 番号	⑩-20
-------------	-------	----	-------------	----------	---	--------	-------	------	---------	------------------	------



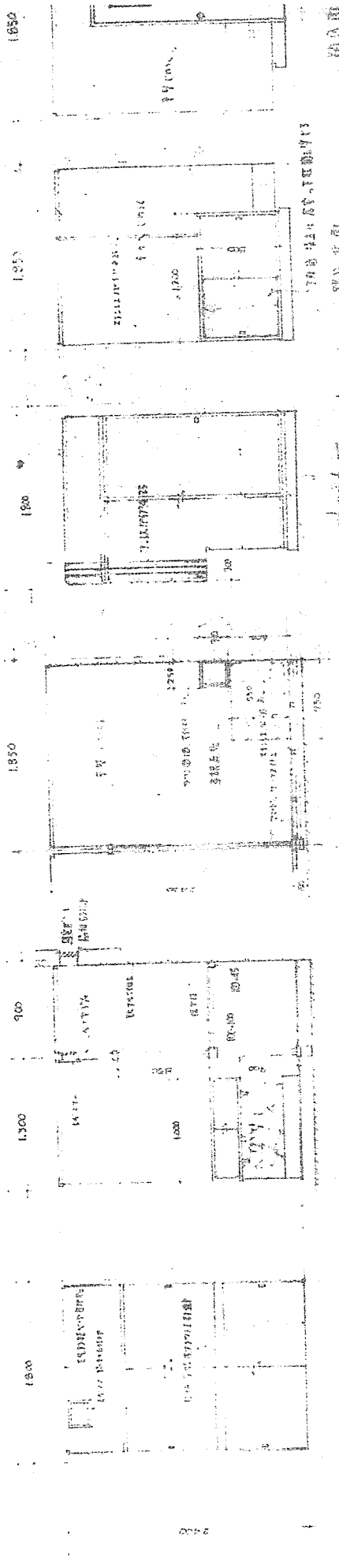


6.0 階北面

6.0 階北面

1.0 階東面

6.0 階東面



1850

1850

1800

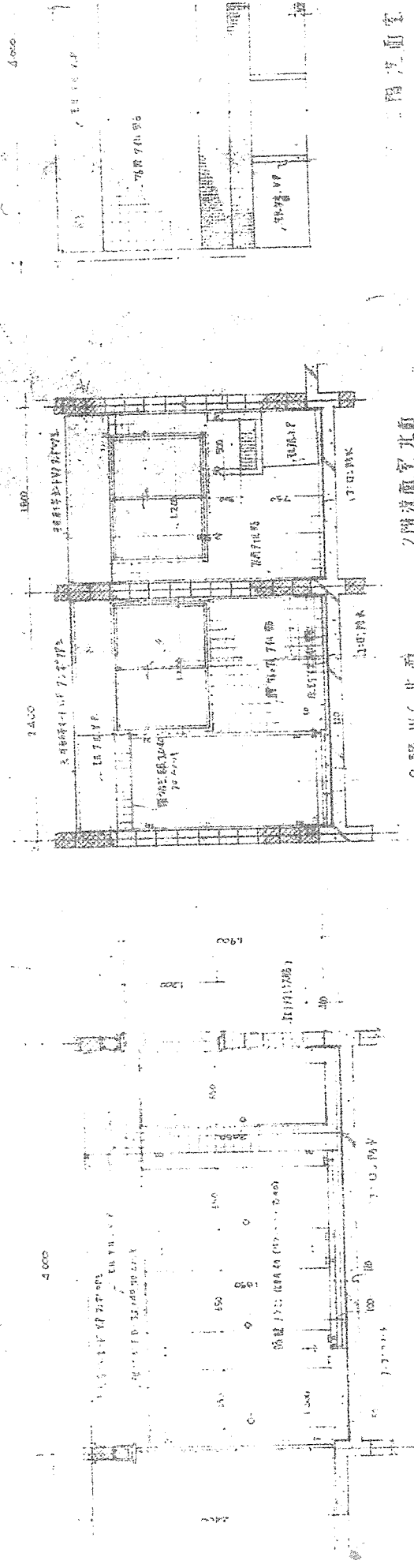
1850

900

1300

1800

6.0 階東面
6.0 階西面
馬路東面
馬路西面
馬路東面
馬路西面



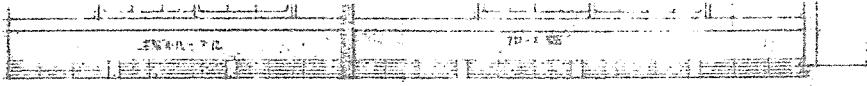
4000

1800

2400

4000

2階東面
2階西面
2階W.C.東面
2階W.C.西面



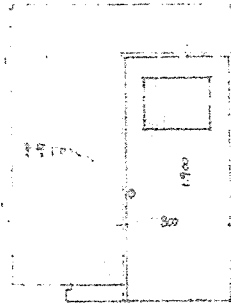
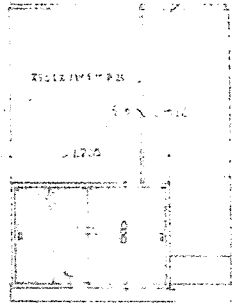
6. 15 北面

8. 15 北面

1800

1200

1800



1712x1792.25

2300

800

150

1112x730

1750

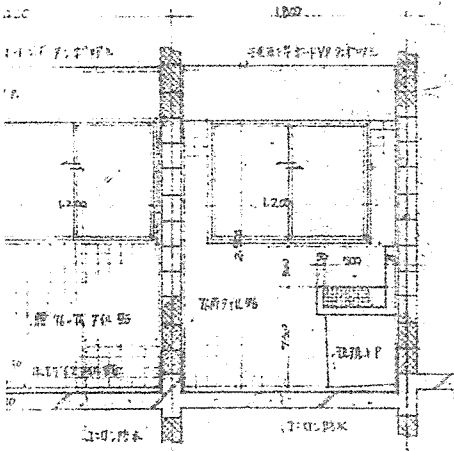
路公北面

路公北面

路公南面

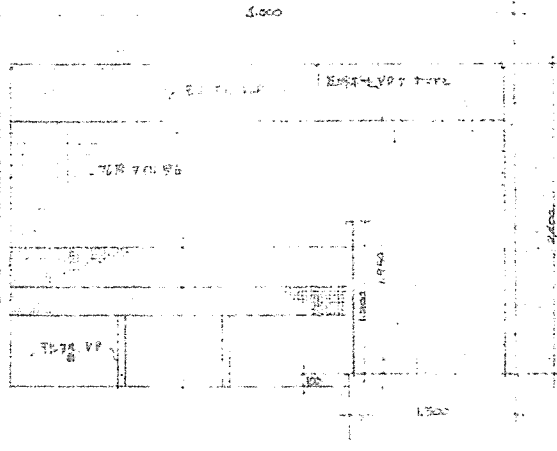


面

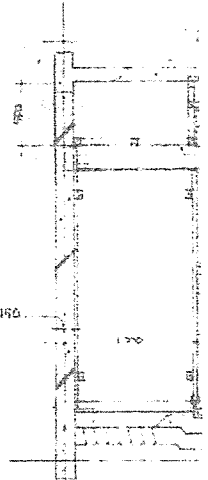


C. 北面

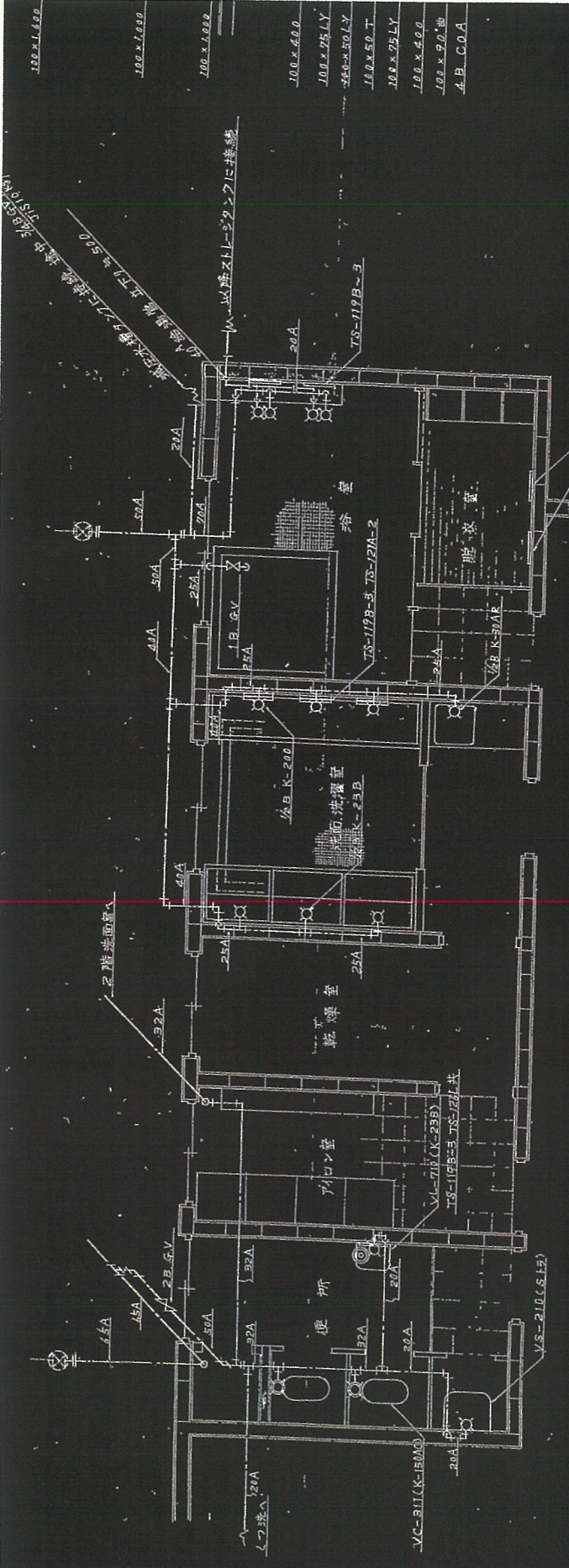
2階浴室北面



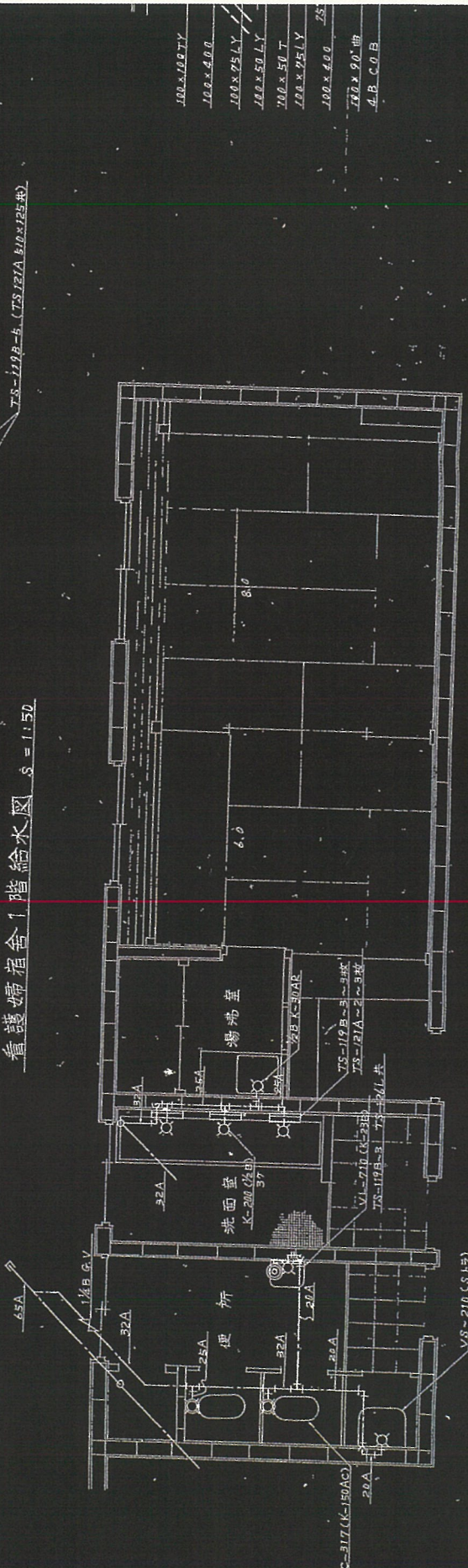
海沈面室東面



1階W.C.



看護婦宿舎1階給水図 S=1:50



看護婦宿舎2階給水図 S=1:50

- 100 x 1,420
- 100 x 1,000
- 100 x 1,000
- 100 x 400
- 100 x 75 LY
- 450 x 50 LY
- 111 x 50 T
- 100 x 75 LY
- 100 x 400
- 100 x 70 曲
- 4 B C O A

- 100 x 100 TY
- 100 x 400
- 100 x 75 LY
- 100 x 50 LY
- 100 x 50 T
- 100 x 75 LY
- 100 x 400
- 100 x 70 曲
- 4 B C O B

見 積 書

件名リスト一連番号	4
-----------	---

見積金額 ￥

(消費税及び地方税を含まない。)

品 名	規 格	単 位	数 量	単 価	金 額
2号館女子便所等改修工事 設計業務	仕様書のとおり	ST	1		
合 計					
納入(履行)場所	自衛隊熊本病院		納 期 (履行期限)	令和8年9月30日	
契約保証金	(免 除)	入札(見積)書有効期限			

上記に関して「入札及び契約心得」、「オープンカウンター方式実施要項」及び「標準契約書等」の契約条項等を承諾のうえ見積りいたします。また、当社（私（個人の場合）、当団体（団体の場合））は「入札及び契約心得」に示された暴力団排除に関する誓約事項について誓約いたします。

令和8年5月27日

分任契約担当官
自衛隊熊本病院
会計課長 古賀 一 殿

住 所
会 社 名
代表者名
担当者名
連 絡 先

