

分任契約担当官  
陸上自衛隊竹松駐屯地  
第363会計隊竹松派遣隊長 竹本 耕介

第363会計隊竹松派遣隊におけるオープンカウンター方式による見積り依頼について

- 1 本リストは、オープンカウンター方式実施要項に基づく手続きが必要です。
- 2 本方式は、随意契約を前提とした見積依頼であり、有効な見積書をもって申し込みをした者のうち、予定価格の制限の範囲内で最低の価格の見積書をもって申し込みをした者を契約の相手方とします。

3 件名リスト

一連番号	件名	納入(履行)場所	納期(履行期限)	見積依頼書公表日	見積書提出期限	見積り合わせの日時	防衛省競争参加資格	備考
5	(R8) 竹松駐屯地宿舎周 期整備(塗装)	宿舎	9.3.31	8.6.4	8.6.12	8.6.12 1300	無	落札決定方式 単価
	以下余白							

4 仕様書の交付場所、契約条項等を示す場所、問合せ先及び提出先

〒 856-0806  
住所 長崎県大村市富の原1-1000 陸上自衛隊竹松駐屯地  
契約機関名(担当) 中谷 崇  
電話番号(内線) 0957-52-3141 (344)  
FAX(直通) 0957-53-4883

# 見積依頼書

分任契約担当官  
陸上自衛隊竹松駐屯地  
第363会計隊竹松派遣隊長 竹本 耕介

以下のとおり見積を依頼します。

## 1 見積依頼

契約実施計画番号 6S6Q1NT00420		調達要求番号 6SUQ1CA0036 0001		物品番号		仕様書番号	
品名 または 件名 (R8) 竹松駐屯地宿舎周期整備 (塗装)							
部品番号 または 規格							
仕様書のとおり							
使用器材名							
予定数量	単位	銘柄	使用期限等	グループ	指定	検査	包装
5.00	ST						
納地または工事場所 宿舎				引渡場所 竹松駐屯地 業務隊			
搬入場所 業務隊 管理科 東技官 (内線370)				納期または工期 令和9年3月31日 (水)			

## 2 契約条項を示す場所

標準契約書及び入札心得等については、西部方面隊ホームページに掲載する。

## 3 説明会及び提出の日時場所

説明会日時場所：実施しない。

提出日時場所：令和8年6月12日 (金) 13時00分 第363会計隊竹松派遣隊事務室

## 4 決定方式及び契約方式

決定方式：単価 契約方式：随意契約

## 5 注意事項

### (1) 実施要領について

オープンカウンター方式実施要領及び「入札及び契約心得」による。

(2) オープンカウンター方式件名リストの掲示場所：陸上自衛隊 西部方面隊ホームページ (<http://www.mod.go.jp/gsdf/wae>) ・竹松駐屯地

(3) 契約条項及び入札参加者心得を示す場所：陸上自衛隊 竹松駐屯地 第363会計隊竹松派遣隊・西部方面隊ホームページ

(4) 契約書等作成：契約書の作成の可否については落札者にその都度連絡する。作成する場合には、落札決定後「駐屯地用標準契約 (請) 書」の様式により作成する。

### (5) その他

ア 参加する場合は、実施要領に従って申し込みを必ず行ってから実施すること。

イ 申し込みがあった者については、市場価格の調査を実施しますので、ご協力をお願い致します。

ウ 市場価格調査書は、令和 8年 6月 10日 (水) 10:00までに提出をお願い致します。

エ 品名、規格等に誤りがあった場合は、その都度連絡致します。

### (6) 問い合わせ先 (オープンカウンターに関する事項)

〒856-0806 長崎県大村市富の原1丁目1000番地 陸上自衛隊 竹松駐屯地  
第363会計隊竹松派遣隊 契約班 担当 中谷  
TEL 0957-52-3141 内線344  
FAX 0957-53-4883

# (R8) 竹松駐屯地宿舍周期整備 (塗装)

管理科長	營繕班長	營繕主任	管財	工事企画	係
(印)	(印)	(印)	(印)	(印)	(印)

件名	(R8) 竹松駐屯地宿舍周期整備 (塗装)				
図面名称	表紙				
縮尺	作成年月日		R8.5.25	図面番号	1/4
業務隊長	厚生科長	厚生班長	宿舍係		設計者
(印)	(印)	(印)			(印)
竹松駐屯地業務隊 厚生科厚生班					

# 仕様書

- 1 件名 : (R8)竹松駐屯地宿舎周期整備(塗装)
- 2 場所 : 長崎県大村市森園町  
当該宿舎の細部所在地は係官から請負業者へ別途通知する。
- 3 概要 : 宿舎の内壁塗装及び木部枠等の塗装を実施するものとする。
- 4 期間 : 契約締結日～令和9年3月31日

## 5 数量表

項目等	塗装	塗装種別	備考
1号棟	数量	4.5㎡	EP-G(RB種)
	戸数	1戸	
2号棟	数量	4.5㎡	EP-G(RB種)
	戸数	1戸	

## 【整備場所】

・塗装:洋室1,洋室2,和室,台所,玄関・廊下,トイレ 予定数量 5戸

## 6 一般事項

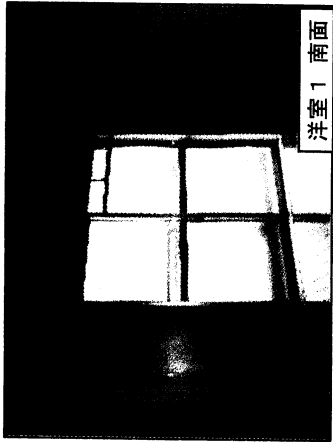
- 本件の施工において設計図及び特記事項に記載なき事項は、国土交通省大臣官房庁営繕部監修『公共建築工事標準仕様書・公共建築改修工事標準仕様書』の各種最新版に従い、確実に施工すること。
- 本件の施工にあたり、本仕様書等及び現地施工箇所において、疑義、相違及び不明事項が生じた場合は、係官と協議しその指示に従うものとする。
- 本件の施工にあたり、仕様書等に記載なき事項を取り合えず及び技術的に当然施工すべき事項については、請負者の責任において施工を与えないよう十分注意するものとし、万一損傷を与えた場合は、請負者の責任において原状復旧するものとする。
- 本件の施工にあたり、事故防止、火災防止、盗難防止及び第三者への被害等の安全管理には十分注意するものとする。
- 本件で使用する電気及び水道は請負者で準備するものとする。
- 作業写真撮影は施工前、施工中、施工後、隠蔽箇所、全ての使用材料及び係官の指示する箇所を撮影し、写真台帳(A4版)に整理の上、係官に提出するものとする。なお、写真データは役務完了後、確実に破棄するものとする。
- 係官が指示した書類は速やかに作成し、提出するものとする。
- 本件で使用する材料は、指示する再使用品を除きすべて新品とし、必要によっては承認図又は力タログ等を事前提出し係官の承認を得るものとする。また、現地で係官の材料検査で規格数量の承認を実施し、合格品のみを使用するものとする。
- 本件で発生する金属類以外の発生材については、請負者の責任において場外に搬出のうえ関係法令等に従い適正に処分するものとする。
- 本設計図に記載された寸法は標準寸法であり、施工に際しては原寸等を確認したうえで、施工するものとする。

- 請負者は契約後速やかに係官と日程調整を実施し、工程表を提出するものとする。
- 作業は空室状態で行うことを基本とするも、入居状態での作業となる場合は係官から事前に連絡する。なお、作業にあたっては玄関・作業箇所周囲の適切な養生を実施すること。

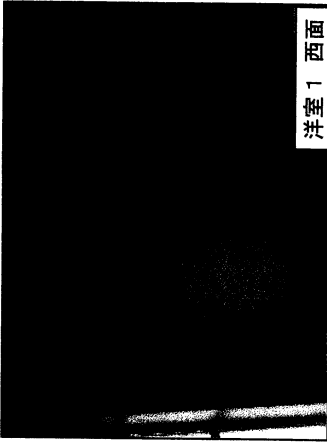
## 7 特記事項

- 塗装の色は、現在色と同系色とし、色見本を係官に提示し承認を受けるものとする。
- 塗装面は素地ごしえ(RB種)のうえ、つや有合成樹脂エマルジョンペイント塗り(E P-G)仕上げ(RB種)とする。

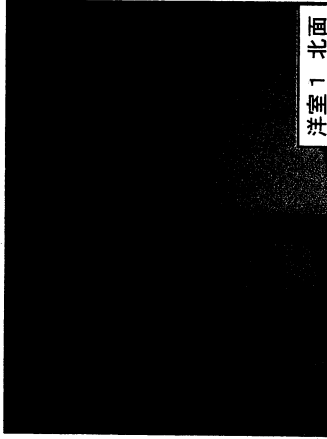
件名	(R7)竹松駐屯地宿舎周期整備(塗装)		
図面名称	仕様書		
縮尺		作成年月日	R8.5.25
		図面番号	2/4
竹松駐屯地業務隊 厚生科厚生班			



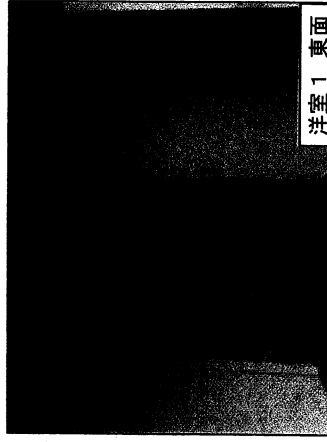
洋室1 南面



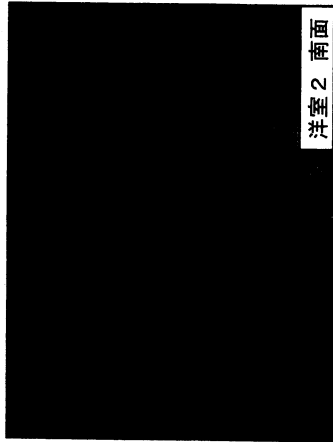
洋室1 西面



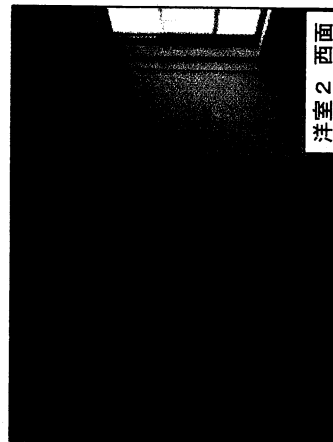
洋室1 北面



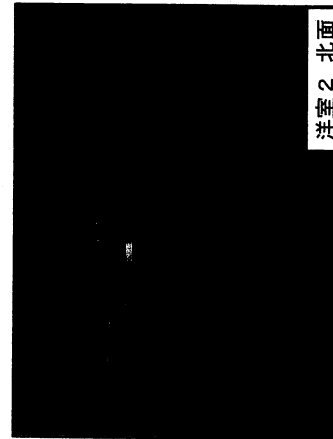
洋室1 東面



洋室2 南面



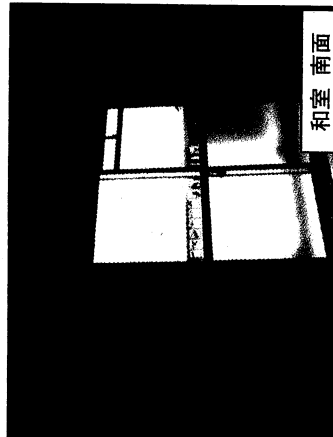
洋室2 西面



洋室2 北面



洋室2 東面



和室 南面



和室 西面



和室 北面



和室 東面

【整備内容面積表】

場所	洋室1	洋室2	和室	台所	玄関	トイレ	備考
EP-G塗装	5.7 (㎡)	8.1 (㎡)	10.5 (㎡)	4.9 (㎡)	12.5 (㎡)	3.3 (㎡)	RC壁、梁部分
天井クロス	6.4 (㎡)	6.5 (㎡)	6.5 (㎡)	6.7 (㎡)	4.7 (㎡)	1.1 (㎡)	和室木目調クロス

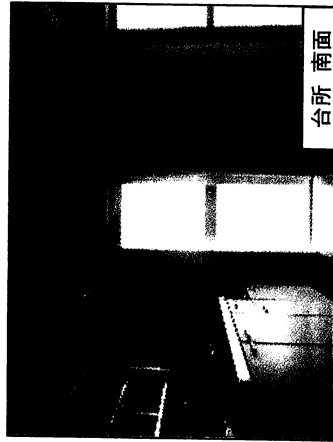
※クロス貼付け面：一般階コンクリート・最上階石膏ボード

件名 (R7) 竹松駐屯地宿舎周期整備（塗装）

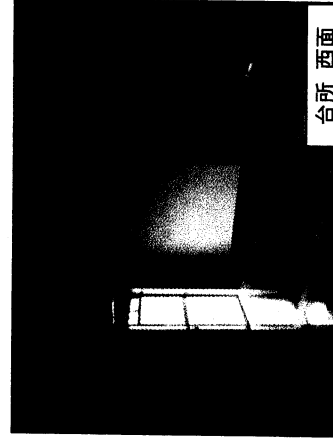
図面名称 洋室1、洋室2及び和室内観写真

縮尺 / 作成年月日 R8.5.25 図面番号 3/4

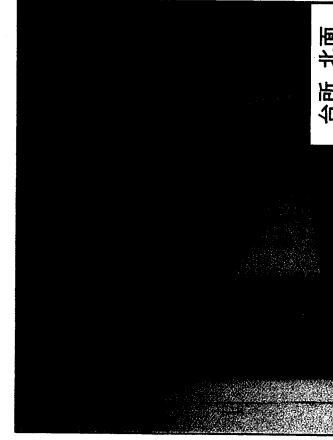
竹松駐屯地業務隊 厚生科厚生班



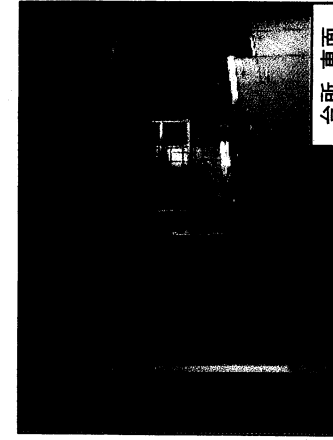
台所 南面



台所 西面



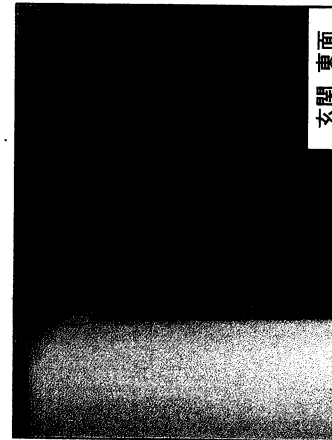
台所 北面



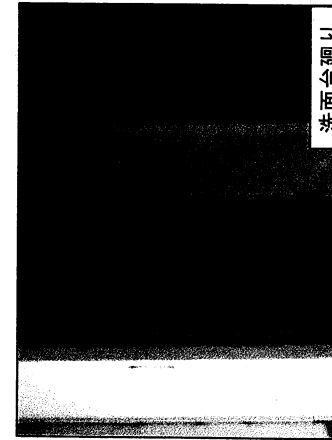
台所 東面



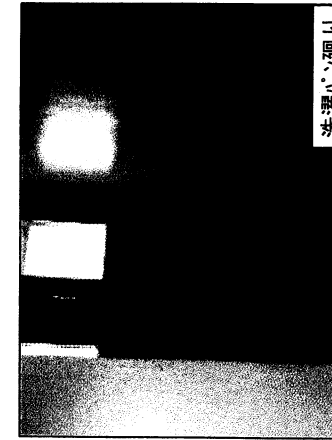
玄関 西面



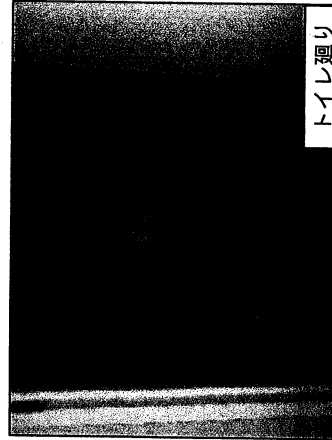
玄関 東面



洗面台廻り



洗濯パン廻り



トイレ廻り



トイレ廻り

件名	(R7)竹松駐屯地宿舎周期整備(塗装)		
図面名称	台所、玄関及びトイレ内観写真		
縮尺	作成年月日	R8.5.25	図面番号
			4/4
竹松駐屯地業務隊 厚生科厚生班			



