

令和8年3月12日

分任契約担当官
陸上自衛隊相浦駐屯地
第363会計隊長 酒井 博未

第363会計隊におけるオープンカウンター方式による見積り依頼について

- 1 本リストは、オープンカウンター方式実施要項に基づく手続きが必要です。
- 2 本方式は、随意契約を前提とした見積り依頼であり、有効な見積り書をもって申し込みをした者のうち、予定価格の制限の範囲内で最低の価格の見積り書をもって申し込みをした者を契約の相手方とします。

3 件名リスト

一連 番号	件 名	納入（履行） 場所	納期 （履行期限）	見積り依頼書 公表日	見積り書 提出期限	見積り合わせの 日時	防衛省競争 参加資格	備 考
14	崎辺分屯地空調設備保守点検	崎辺分屯地	8.4.1～9.3.31	8.3.12	8.3.24 1030	8.3.24 1030	オープンカウンター実施要領第5条による。	落札決定方式 総品目総額
	以下余白							

- 4 仕様書等の交付場所、契約条項等を示す場所、問合せ先及び提出先
〒858-8555
長崎県佐世保市大瀬町678番地
陸上自衛隊相浦駐屯地 第363会計隊契約班（担当：前田）
TEL 0956-47-2166（内線：2349）
FAX 0956-34-1177（会計隊直通）
メールアドレス：363fin_wafin_wa@inet.gsdf.mod.go.jp

見積依頼書

分任契約担当官
陸上自衛隊相浦駐屯地
第363会計隊長 酒井 博未

以下のとおり見積を依頼します。

1 見積依頼

契約実施計画番号	調達要求番号	物品番号	仕様書番号				
6S6C10P00140	6SRM1AL0019 0001						
品名 または 件名							
崎辺分屯地空調設備保守点検							
部品番号 または 規格							
仕様書のとおり							
使用器材名							
数量	単位	銘柄	使用期限等	グループ	指定	検査	包装
1.00	ST						
納地または工事場所				引渡場所			
陸上自衛隊 崎辺分屯地				相浦駐屯地業務隊管理科崎辺派遣隊			
搬入場所				納期または工期			
崎辺管理班 福口技官 (内線2262)				令和8年4月1日(水)～令和9年3月31日(水)			

2 契約条項を示す場所

陸上自衛隊 会計隊事務室

3 説明会及び提出の日時場所

説明会日時場所：実施しない。

提出日時場所：令和8年3月24日(火)10時30分 会計隊 事務室

4 決定方式及び契約方式

決定方式：総品目総額 契約方式：随意契約

5 注意事項










(1) 市価調査書については、令和8年3月23日(月)17時00分までに提出すること。

(2) 問い合わせ先

〒858-8555 長崎県佐世保市大湊町678番地 陸上自衛隊相浦駐屯地
TEL 0956-47-2166
FAX(会計隊直通) 0956-34-1177
メールアドレス 363fin_wafin_wa@inet.gsdf.mod.go.jp

オープンカウンターに関する事項：第363会計隊契約班 前田 内線2349
役務内容及び仕様書に関する事項：搬入場所参照

崎辺分屯地空調設備保守点検

件名	崎辺分屯地空調設備保守点検							図面番号	1/9
図名	表紙							縮尺	—
業務隊長	管理科長	當班班長	工事企画	管財	電気係長	派遣隊長	管理班長	電気係	
									
陸上自衛隊 相浦駐屯地業務隊							令和8年2月27日		

仕 様 書

- 1 件 名
崎辺分屯地空調設備保守点検
- 2 場 所
長崎県佐世保市崎辺町11-2 陸上自衛隊 崎辺分屯地
- 3 履行期間
契約締結日 ~ 令和9年3月31日まで

- 4 概 要
- | | |
|------------------------------|----|
| (1) ヒートポンプチャラー冷房イン及び暖房イン保守点検 | 2台 |
| (2) パッケージ形空気調和機冷房及び暖房イン保守点検 | 6台 |
| (3) 契約締結日から終了期間までの保守点検業務 | 1式 |

- 5 一般事項
- 本役務は、本仕様書によるほか国土交通省大臣官房官庁営繕部監修「建築保全業務共通仕様書」の最新版、各メーカー取扱説明書、並びに関係諸法規によるものとする。
 - 本仕様書等に記載なき事項といえども、技術上当然施工すべき事項については、受注者の負担において実施するものとする。
 - 本役務に際し、他の施設に損傷を与えないよう十分注意して実施すること。万一損傷を与えた場合は、受注者の責任において速やかに原状に復旧するものとする。
 - 本仕様書及び役務に際し、疑義を生じた場合は、監督官と協議のうえ実施するものとする。
 - 本役務に使用する官給品以外の材料は新品とし、監督官の検査を受け、合格したものを使用する。
 - 本役務にあたっては、火災予防、安全管理に十分留意するものとする。
 - 点検整備を行った全機器の状況及び整備内容等について、点検整備報告書を作成し、各機器点検作業ごとに写真作業前・完了後及び主要な作業状況、監督官の指示する箇所を撮影するとともに、完了後隠蔽となる部分は確実な写真管理を実施するものとし、役務完了後、A4判作業写真帳に整理して一部監督官に提出するものとする。
 - 作業終了時は、現場の清掃及び片付けを実施するものとする。

- 6 特記事項
- 空調設備の点検整備を下記のとおり実施するものとする。
 - ア 空調設備保守点検機器は下表のものとする。

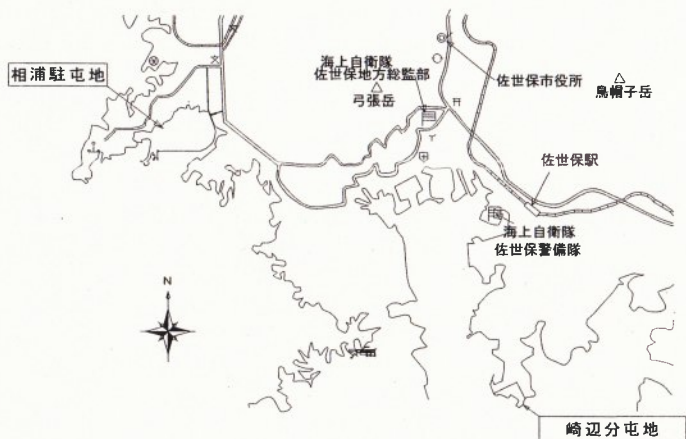
建物名称	機器区分	設置場所	メ-カ-規格	圧縮機出力	冷房能力	室内	備考
1号隊舎	ヒートポンプチャラー(RR-1)	屋上	三菱 CAHV-P850A2-P-BSG	4.6Kw×4	85.0Kw	—	ポン内蔵
	エアハンドリング(AHU-1)	1F機械室	新晃工業 SH-3	—	—	—	ペ'付RA-53 2本
	エアハンドリング(AHU-2)	2F機械室	新晃工業 SH-4	—	—	—	ペ'付RA-53 2本
	ビ'用マルチエアコン(ACM-1)	屋上	三菱 PUHY-P775DMG5-BSG	7.4Kw×2	77.5Kw	6台	2台マルチエアコン
	ビ'用マルチエアコン(ACM-2)	屋上	三菱 PUHY-P280DMG5-BSG	8.1Kw	45.0Kw	1台	冷専床置
	ビ'用マルチエアコン(ACM-4)	屋上	三菱 PUSY-P160MH1-BSG	8.1Kw	45.0Kw	1台	冷専床置
	ビ'用マルチエアコン(ACM-2-A)	屋上	三菱 PUHY-P450DMG5-BSG	3.9Kw	16.0Kw	4台	天吊
ビ'用マルチエアコン(ACM-2-B)	屋上	三菱 PUHY-P450DMG5-BSG	5.1Kw	28.0Kw	6台	天吊	
2号隊舎	ヒートポンプチャラー(RR-1)	屋上	三菱 CAHV-P850A2-P-BSG	4.6Kw×4	85.0Kw	—	ポン内蔵
	エアハンドリング(AHU1-1)	1F機械室	新晃工業 SH-3	—	—	—	ペ'付RA-54 1本
	エアハンドリング(AHU1-2)	1F機械室	新晃工業 SH-3	—	—	—	ペ'付RA-54 1本
3号体育館	エアハンドリング(AHU-3)	2F機械室	新晃工業 SH-3	—	—	—	ペ'付RA-57 1本
	ビ'用マルチエアコン(ACM-1)	屋外	三菱 PUHY-P500DMG5-BSG	9.4Kw	56.0Kw	4台	天吊
	ビ'用マルチエアコン(ACM-2)	屋外	三菱 PUHY-P224DMG5-BSG	4.0Kw	25.0Kw	6台	天吊
13号施設	ビ'用マルチエアコン(ACP-2)	屋外	三菱 ASVP4504HA/A	4.03Kw×2	40.0Kw	1台	床置/外式
	ビ'用マルチエアコン(ACP-3)	屋外	三菱 ASVP4504HA/A	4.03Kw×2	40.0Kw	1台	床置/外式

- イ 各室内機の吹出温度・吸入温度を測定し、熱交換状況が正常であることを確認する。
- ウ 点検表及び各部屋毎の吹出吸入温度表、各検査項目写真及び報告書を提出するものとする。
- エ 原則として冷房イン点検は、4月30日までに試運転ができる状態にするものとし、暖房イン点検は11月13日までに試運転ができる状態とすること。
- オ 本保守点検整備により異常を発見した場合は、その原因を究明し軽微な故障については、監督官と協議し契約金額の範囲内で修理を実施する。また、運転不能及び作動不良等緊急に修理を必要とする機器が発見された場合は、速やかに修理見積を提出するものとする。
- カ 履行期間中点検機器等に故障が発生した場合、一時対応するものとする。(土日、祝日、深夜、正月お盆期間等は除く)

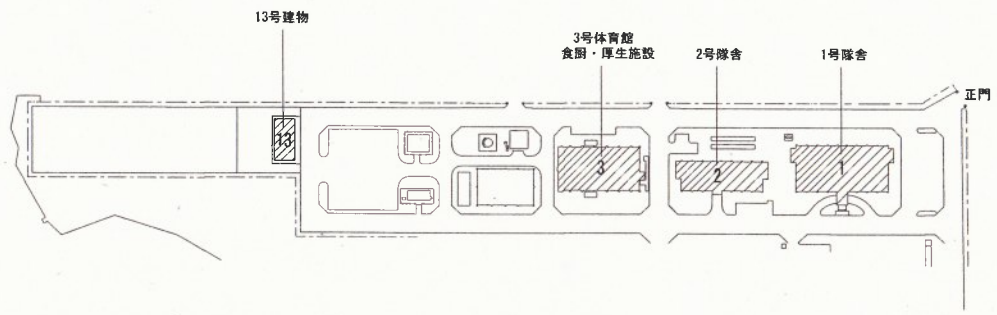
- (2) フロンガス漏洩点検は下記のとおり実施するものとする。
- ア 点検方法はフルオロカーボン漏洩点検・修理ガイドライン(日本冷凍空調設備工業連合会)に準拠した適切な方法で実施するものとする。
- イ 目視、聴覚による冷媒系統全体の外観点検
- ウ いずれかの点検方法で実施するものとする。
- エ 漏洩検知器を用いた方式(電子式の検知器を用いて、配管等から漏れるフロンを検知するものとする。)
- イ 発泡液法(漏洩可能性のある箇所を発泡液を塗布し、吹き出すフロンを検知するものとする。)
- エ 下記内容のチェックシートを用いて、稼働中の機器の運転値が日常値とずれてないか確認し、漏れの有無を診断する。
低圧圧力・高圧圧力・吹出ガス温度・圧縮機駆動用電動機の電圧電流・過冷却液温度・吸入ガス温度・蒸発飽和温度・過熱度・過冷却度・圧縮機の加熱・吸込空気温度・吹出空気温度・冷水入口出口温度・吸込吹出空気温度差・冷水入口出口温度差・機器内の配管の振動・液冷媒の流れ状態・抽気回致、冷媒液面
- オ 点検の結果、漏洩の確認が無ければ、冷媒量を確認し不足があれば充填し記録を取るものとする。
- カ 点検の結果、漏洩の確認があり、軽微な故障については、監督官と協議し契約金額の範囲内で修復し、再度漏洩点検を実施し漏洩箇所の確認をするものとする。
- キ 点検の結果、漏洩の確認があり、軽微に修復が出来ない場合、官側と調整し修理の見積を提出するものとする。その際、残った冷媒ガスを回収し破壊するものとする。
- ク フロンガス漏洩点検の実施時期については、官側と調整するものとする。
- ケ 作業終了後、漏洩点検の報告書を提出するものとする。
- (3) Y型ストレーナーの清掃を実施する。

- 7 検 査
写真作業完了後、各検査項目写真及び点検結果報告書の提出及び検査官による検査をもって検査合格とする。

件名	崎辺分屯地空調設備保守点検	図面番号	2/9
図名	仕様書	縮尺	
陸上自衛隊 相浦駐屯地業務隊		令和8年2月27日	



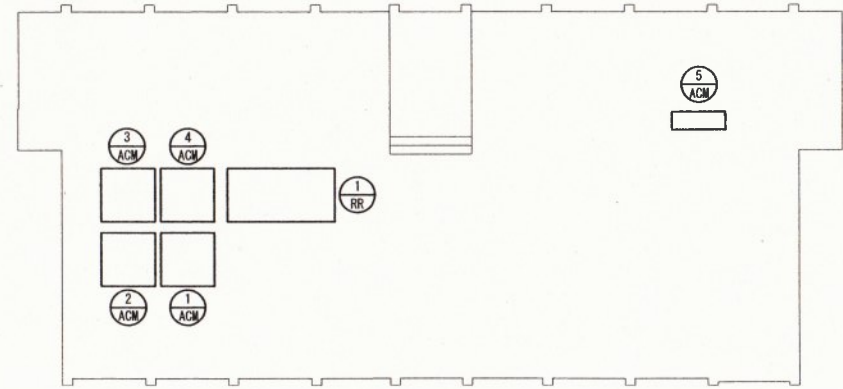
崎辺分屯地案内図 S = 1 / X



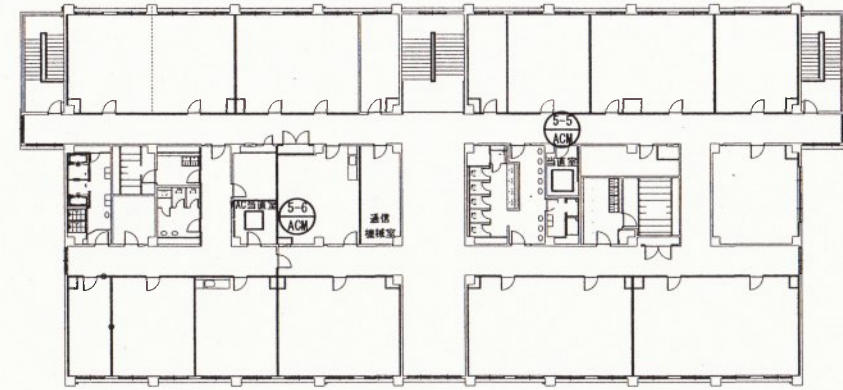
崎辺分屯地配置図 S = 1 / 3,000

件名	崎辺分屯地空調設備保守点検	図面番号	3/9
図名	案内図・配置図	縮尺	—
陸上自衛隊 相浦駐屯地業務隊			令和8年2月27日

記号	機器区分	メーカー・型番	規格	数量	点検時期			備考
					冷房 1W	暖房 1W	冷房 0W	
① RR	ヒートポンプ	三菱 CAHV-P850A2-P-BSG	出力：32馬力(18.4kW) 冷房能力：空冷 85kW	1	○	○		
① ACM	ビル用マルチ 室外機	三菱 PUHY-P775SDGM5-BSG	出力：29馬力(14.8kW) 冷房能力：空冷 77.5kW	1	○	○		
② ACM	ビル用マルチ 室外機	三菱 PUHY-P450DMG5-BSG	出力：16馬力(16.2kW) 冷房能力：空冷 90kW	1	○	○		
③ ACM	ビル用マルチ 室外機	三菱 PUSY-P140MH1-BSG	出力：5馬力(3.8kW) 冷房能力：空冷 14kW	1	○	○		
④ ACM	ビル用マルチ 室外機	三菱 PUSY-P160MH1-BSG	出力：5馬力(3.9kW) 冷房能力：空冷 16kW	1	○	○		
⑤ ACM	ビル用マルチ 室外機	三菱 PUHY-P280DMG5-BSG	出力：10馬力(5.1kW) 冷房能力：空冷 28kW	1	○	○		
⑤-5 ACM	ビル用マルチ 室内機	三菱 PLFY-P36LMG5	天井吊り形 2方向吹出	1	○	○		
⑤-6 ACM	ビル用マルチ 室内機	三菱 PLFY-P36LMG5	天井吊り形 2方向吹出	1	○	○		

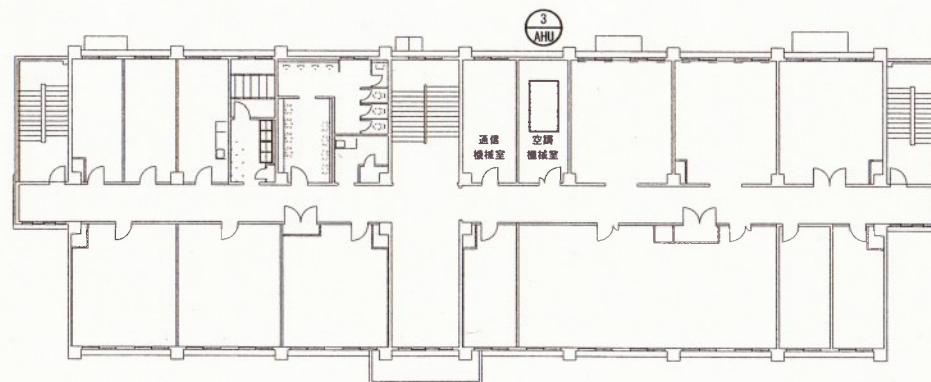


RF平面図



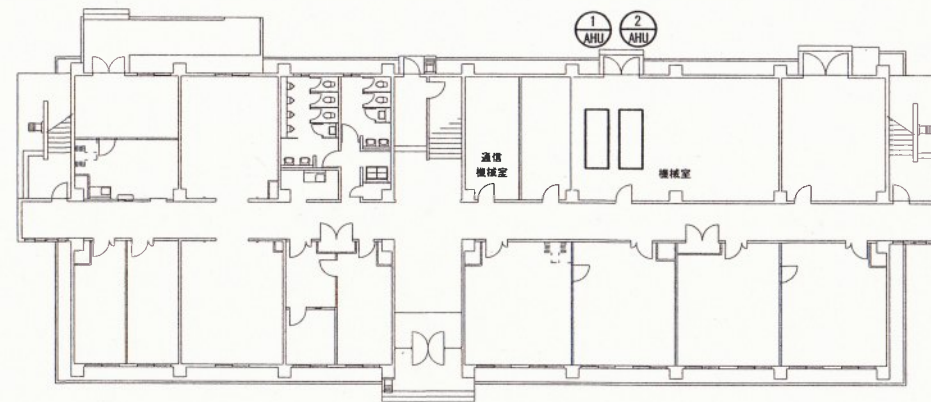
3階平面図

件名	崎辺分屯地空調設備保守点検	図面番号	5/9
図名	1号隊舎3F・RF平面図	縮尺	—
陸上自衛隊 相浦駐屯地業務隊		令和8年2月27日	



2階平面図

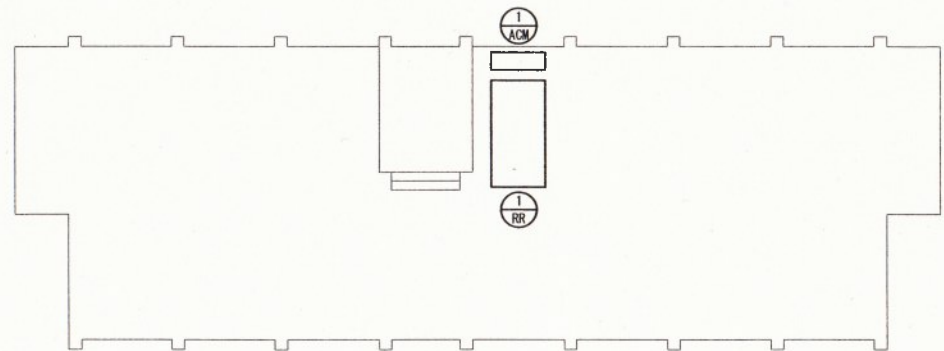
記号	機器区分	メーカー・型番	規格	数量	点検時期			備考
					冷房 IN	暖房 IN	冷房 ON	
① AHU	エアハンドリング ユニット	新晃工業 SH-3	冷却能力 11.7KW	1	○	○		
② AHU	エアハンドリング ユニット	新晃工業 SH-3	冷却能力 11.7KW	1	○	○		
③ AHU	エアハンドリング ユニット	新晃工業 SH-3	冷却能力 10.4KW	1	○	○		



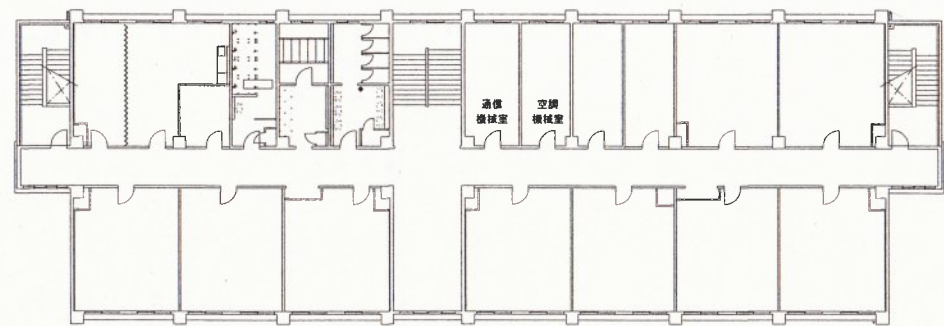
1階平面図

件名	崎辺分屯地空調設備保守点検	図面番号	6/9
図名	2号隊舎1F・2F平面図	縮尺	—
陸上自衛隊 相浦駐屯地業務隊		令和8年2月27日	

記号	機器区分	メーカー・型番	規格	数量	点検時期			備考
					冷房 IN	暖房 IN	冷房 ON	
① RR	ヒートポンプ	三菱 CAHV-P850A2-P-BSG	出力：32馬力(18.4kw) 冷房能力：空冷85kw	1	○	○		ポンプ内蔵型
① ACM	ビル用冷暖外機	三菱 PUSY-P140WH-BSG	出力：6馬力(3.8kw) 冷房能力：空冷16kw	1	○	○		



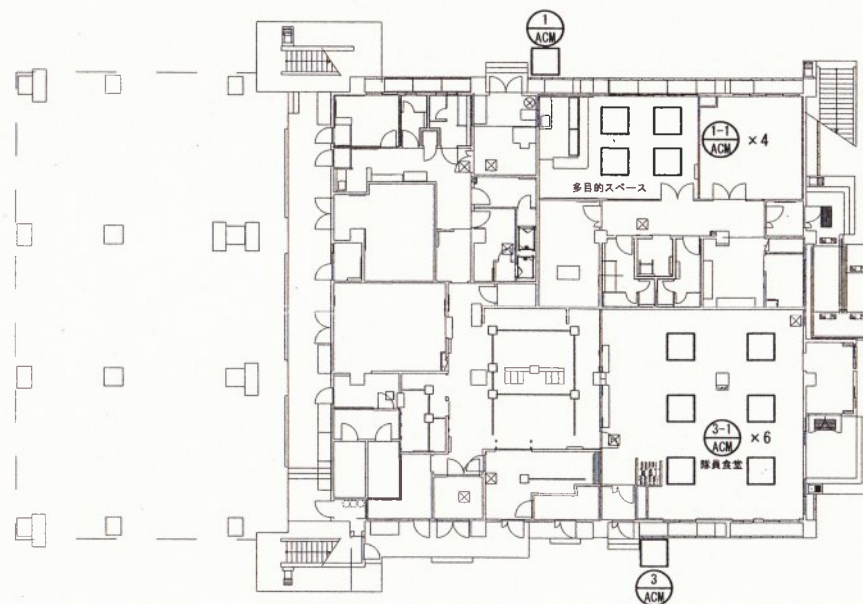
RF平面図



3階平面図

件名	崎辺分屯地空調設備保守点検	図面番号	7/9
図名	2号隊舎3F・RF平面図	縮尺	—
陸上自衛隊 相浦駐屯地業務隊		令和8年2月27日	

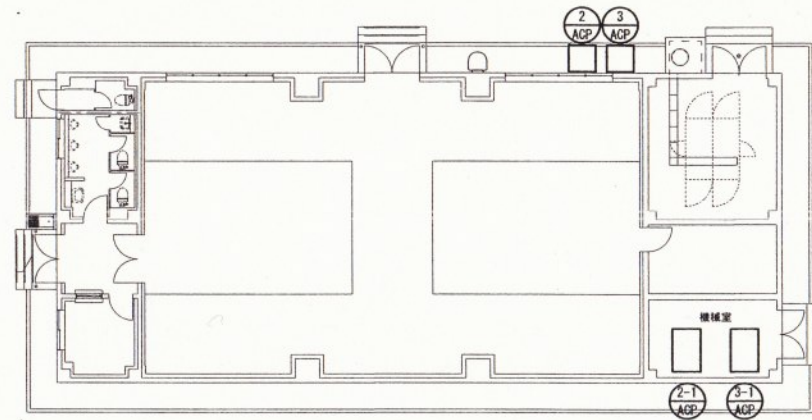
記号	機器区分	メーカー・型番	規格	数量	点検時期			備考
					冷房 IN	暖房 IR	冷房 ON	
① ACM	ビル用マルチ 室外機	三菱 PUHY-P500DMG5-BSG	出力：20馬力(9.4KW) 冷房能力：空冷 56KW	1	○	○		
①-1 ACM	ビル用マルチ 室内機	三菱	天井吊り形 4方向吹出	4	○	○		
③ ACM	ビル用マルチ 室外機	三菱 PUHY-P224DMG5-BSG	出力：9馬力(4.0KW) 冷房能力：空冷 25KW	1	○	○		
③-1 ACM	ビル用マルチ 室内機	三菱	天井吊り形 4方向吹出	6	○	○		



1 階平面図

件名	崎辺分屯地空調設備保守点検	図面番号	8/9
図名	3号体育館・食厨・厚生施設平面図	縮尺	—
陸上自衛隊 相浦駐屯地業務隊		令和8年2月27日	

記号	機器区分	メーカー・型番	規格	数量	点検時期			備考
					冷房 IN	暖房 IN	冷房 ON	
① ACM	空冷ヒートポンプ式 パッケージ室外機	三菱 ASVP4504	出力：15馬力 冷房能力40KW、暖房能力45KW	1	○	○		
①-1 ACM	空冷ヒートポンプ式 パッケージ室内機	三菱 ASVP4504		1	○	○		
② ACM	空冷ヒートポンプ式 パッケージ室外機	三菱 ASVP4504	出力：15馬力 冷房能力40KW、暖房能力45KW	1	○	○		
②-1 ACM	空冷ヒートポンプ式 パッケージ室内機	三菱 ASVP4504		1	○	○		



1 階 平 面 図

件名	崎辺分屯地空調設備保守点検	図面番号	9/9
図名	13号建物平面図	縮尺	—
陸上自衛隊 相浦駐屯地業務隊			令和8年2月27日

