

長崎地本空調機リース

件名	長崎地本空調機リース				
図面名称	仕様書				
縮尺	図示	作成年月日	7.4.15	図面番号	1 / 4
自衛隊長崎地方協力本部					

仕様書

1 件 名 長崎地本空調機リース

2 場 所 長崎県長崎市出島2-25 防衛省長崎合同庁舎

3 概 要 天吊形空調機のリース（設置・撤去込み）

4 一般事項

- (1) 本仕様書は、防衛省長崎合同庁舎で実施される「長崎地本空調機リース」に適用する。
- (2) 本工事は、本仕様書・図面によるほか、用語の定義については、以下によるものとする。
 国土交通省大臣官房官庁営繕部監修『公共建築工事標準仕様書（建築工事編）』
 国土交通省大臣官房官庁営繕部監修『公共建築改修工事標準仕様書（建築工事編）』
 国土交通省大臣官房官庁営繕部監修『公共建築工事標準仕様書（電気設備工事編）』
 国土交通省大臣官房官庁営繕部監修『公共建築改修工事標準仕様書（電気設備工事編）』
 国土交通省大臣官房官庁営繕部監修『公共建築工事標準仕様書（機械設備工事編）』
 国土交通省大臣官房官庁営繕部監修『公共建築改修工事標準仕様書（機械設備工事編）』
- (3) 本工事は、施工にあたり、仕様書と図面あるいは現地において、疑義、相違及び不明な点が生じた場合は、監督官と協議し、その指示に従うものとする。
- (4) 請負者は施工にあたり、諸法規を遵守するとともに、その運営及び適用は請負者の負担と責任において実施する。
- (5) 写真は、施工前、施工中、施工後、各工程毎及び材料搬入状況等を撮影し、写真帳（A4）に整理して提出する。
- (6) 工事場所及び指定された場所以外の無断立入り及び写真撮影は禁止する。
- (7) 請負者は、現場代理人を指名し関係法令に従って現場の管理に当たらせ、関係者の監督及び火災・盗難等の災害防止に十分な注意を払わせるとともに、現場においては常に整理整頓を行う。
- (8) 請負者または現場代理人は、契約後速やかに作業実施日を監督官と調整し、工程表等を作成して監督官に提出する。
- (9) 官側の電気は基本的には使用しないものとし、発電機を使用すること。また、電気、水道を使用する場合はメーターを設置し、使用した料金を徴収するものとする。
- (10) 本設計図書に記載された寸法及び規格は標準であり、施工に際しては、原寸等を確認し施工するものとする。
- (11) 仕様書に記載なき事項であっても工事完成に必要な軽微な作業は、請負業者の責任において実施するものとする。

5 特記事項

- (1) 配管の接合について、接合する前に切りくず、ごみ等を十分除去し、管の内部に異物がないことを確かめてから接合するものとする。
- (2) 設置工事終了後、監督官立会のもと試運転を実施し異常ないことを確実に確認するものとする。
- (3) 空調機のリース期間は、6/16～10/15の4カ月間を基準とし、それまでに試運転を終了するものとする。
- (4) 空調機、リモコン、コア抜き位置は基準であり、監督官との協議の上決めるものとし、電線管、冷媒管も同様とする。
- (5) 室内機撤去及び新設時において、天井ボード補修が必要な場合は本工事にて施工するものとする。
- (6) 空調機撤去工事の際に、コア抜き箇所の復旧を実施するものとする。
- (7) 本工事にて使用する冷媒管の規格は下表のとおりとする。

呼 称	規 格			断熱厚さ
	番 号	名 称	名 称	
断熱材被覆銅管	JCDA 0009	冷媒用断熱被覆銅管	ポリエチレン保温材 (難燃性)	液管：10mm以上 ガス管：20mm以上

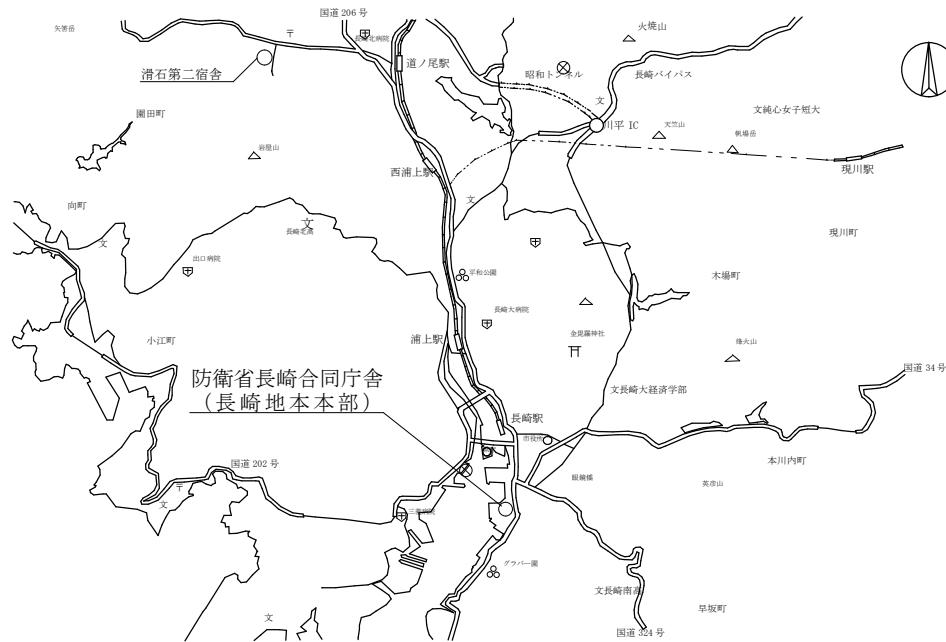
- (8) 本工事にて設置及び撤去する空調機は下表のとおりとする。

名 称	仕 様	数 量
パッケージエアコン 冷14.0kw	室外機（ACP-1）（ブラロック350L×1組含む）	1台
	室内機（ACP-1A）天吊り型	1台
	室外機（ACP-2）（ブラロック350L×1組含む）	1台
	室内機（ACP-2A）天吊り型	1台
	室外機（ACP-3）（ブラロック350L×1組含む）	1台
	室内機（ACP-3A）天吊り型	1台
	室外機（ACP-4）（ブラロック350L×1組含む）	1台
	室内機（ACP-4A）天吊り型	1台
	リモコン	4台

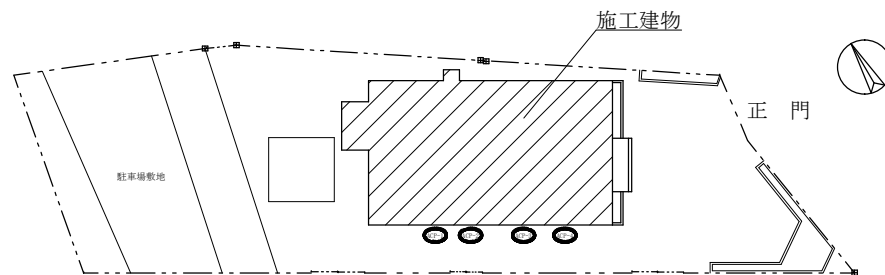
件 名	長崎地本空調機リース				
図面名称	仕様書				
縮 尺	図示	作成年月日	7.4.15	図面番号	2 / 4
自衛隊長崎地方協力本部					

数量表 (空調機セット品以外)

名称	規格	数量
冷媒用被覆銅管	9.52φ	70m
冷媒用被覆銅管	15.88φ	70m
同上継手類		1式
支持金物類		1式
硬質塩ビ管	25A	30m
ACドレンパイプ	25A	20m
同上継手類		1式
支持金物類		1式
スリムダクト	100A	70m
同上継手類		1式
配線用遮断器	3P 150AF 120AT	1台
漏電遮断器	3P3E 50AF 30AT 30mA	4台
開閉器ボックス	400*500*120 樹脂製防水型	30.8㎡
ケーブル	CVT38sq	40m
ケーブル	CV5.5sq-3C	20m
電線	IV5.5sq	13.0m
電線	IV2.0sq	2.5m
電線管	HIVE54	40m
電線管	HIVE22	20m
同上支持材	SUS	10本

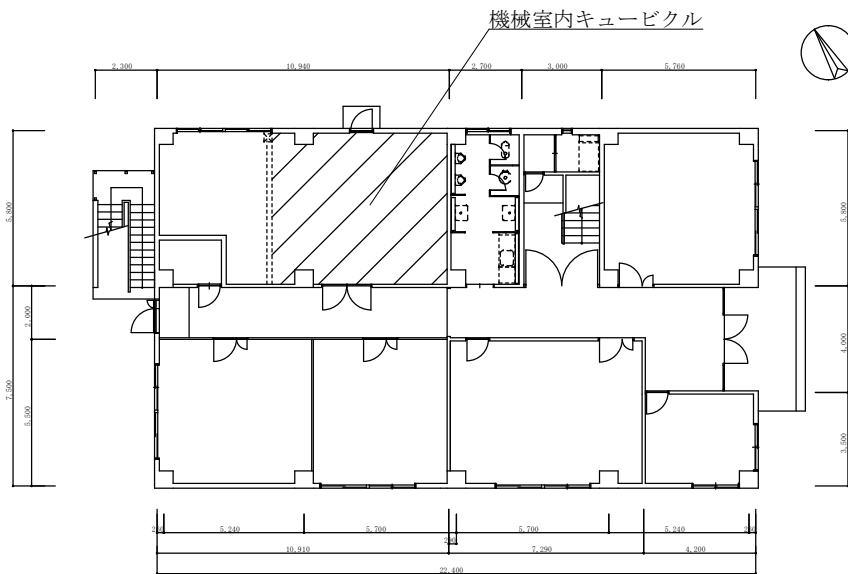


防衛省長崎合同庁舎 案内図 S=NON SCALE

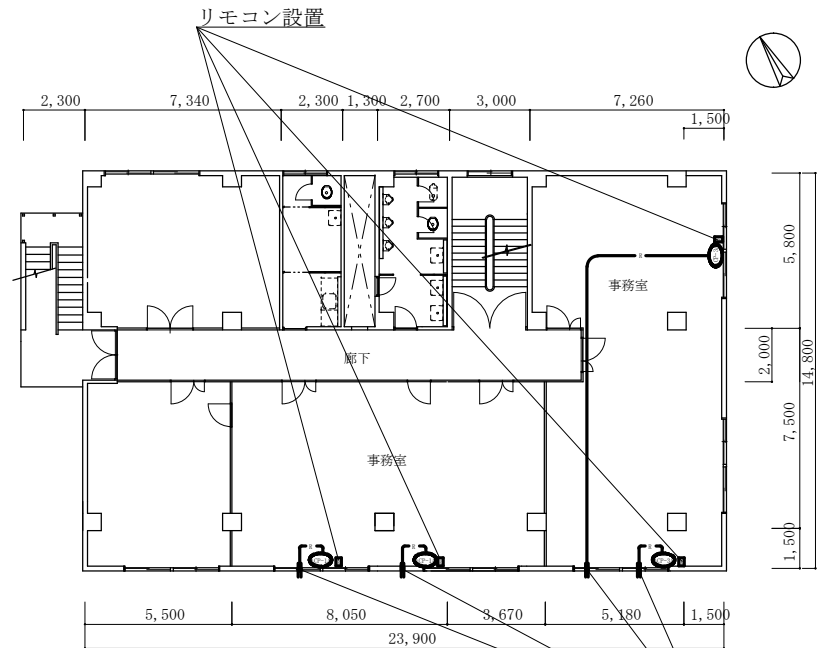


防衛省長崎合同庁舎 配置図 S=NON SCALE

件名	長崎地本空調機リリース				
図面名称	数量表、案内図、配置図				
縮尺	図示	作成年月日	7.4.15	図面番号	3 / 4
自衛隊長崎地方協力本部					



防衛省長崎合同庁舎 1階 平面図 S=1:200



防衛省長崎合同庁舎 2階 平面図 S=1:200

件名	長崎地本空調機リース				
図面名称	防衛省長崎合同庁舎 1、2階平面図				
縮尺	図示	作成年月日	7.4.15	図面番号	4 / 4
自衛隊長崎地方協力本部					