

2号館トイレ洋式化工事

件名	2号館トイレ洋式化工事				
図面名称	表紙				
図面番号	1/11	作成月日	令和7年9月19日		
総務部長	管理課長	営繕班長	施設管理	電気	企画管財
					
自衛隊熊本病院 総務部 管理課 営繕班					

仕様書

1 工事件名

2号館トイレ洋式化工事

2 工事場所

自衛隊熊本病院 熊本県熊本市東区東本町15-1

3 工事概要

- (1) トイレ洋式化工事 4か所
- (2) 機械設備工事、電気配線工事 1式
- (3) 塗装工事 $\approx 13.27\text{m}^2$
- (4) 貫通工事 1か所 他雑工事含む
- (5) アスベスト対策工事 一式

4 適用範囲

本工事は、本仕様書、図面及び国土交通省大臣官房庁営繕部監修「公共建築改修工事標準仕様書」に基づき施工すること。

5 疑義

本仕様書・図面に記載なき事項については、監督官と調整し、当然施工すべき事項は、請負業者の負担において実施するものとする。ただし、請負金額の増減は認めない。

6 諸書類の提出

- (1) 着工届
- (2) 工程表（予定及び実施）
- (3) 完成届
- (4) 材料検査簿
- (5) その他監督官の指示する書類

7 責任施工

責任施工において、本仕様書及び図面に示された機能目的を満足させること。

8 工事写真

写真は、施工前・施工中・施工後の各工程及び材料搬入状況等を撮影し、工事写真帳（カラーA4）に整理し提出すること。

9 一般事項

- (1) 材料はすべて監督官の検査に合格したものをを使用すること。
- (2) 工事中、施工部分以外を汚破損させた場合は、原形に復旧すること。
- (3) 工事発生材は、金属のみ「発生材調書」を作成し監督官に引継ぎ、その他のものは請負業者にて関係法規に基づき適切に場外処分すること。
- (4) 工事場所及び指定された場所以外への立入りは禁止する。
- (5) 請負者は、現場代理人を指名し関係法令に従って現場の管理に当たらせ、関係者の監督及び火災・盗難等の災害防止に十分な注意を払わせる。現場は常に整理整頓を行う。また、災害等においては自らの責に任ずるものとする。

10 特記事項

(1) 共通事項

- ア 本工事の作業時間は、工事期間中の月曜日～土曜日までの0830～1645までとする。やむを得ず他の日に実施する場合は、監督官と協議の上実施するものとする。
- イ 工事実施箇所及び施工内容、数量等は施工数量による。但し事前に実測を行うこと。
- ウ 使用する材料はすべて同等品以上とし監督官の承認を得て使用すること。
- エ 請負者（元請）は、施工に先立ち及び施工中において、現地にて監督官と施工方法工程その他工事の履行に関する事項について協議・打合せを実施しその指示に従わなければならない。

(2) 建築工事

- ア 既設紙巻き器撤去後のビス穴等はシール等で補修を実施すること。
- イ タイル工事は不陸・汚れ・割れ浮き上がり及び縁かけ等のないように施工すること。

(3) 機械設備工事

- ア 便器の改修についてはメーカーの指定する工法を選定すること。
- イ 排水管等はメーカー仕様の専用部材等を使用すること。
- ウ 給水管で使用する継ぎ手等については、管種に適合したものをを使用すること。
- エ 立ち上がり給水管継ぎ手、ねじ接合部は防さびの処置に留意すること。
- オ 給水・排水管切換え工事を確実に実施すること。紙巻き器は移設

(4) 電気設備工事

- ア コンセント設置位置は図面を基準とするが、洋式便器取り合いを考慮し現地合わせにて施工を実施すること。
- イ 金属線び及びび可とう電線管を設置する際は、同質同製品の付属品のコーナーBOXブッシング等を使用し見栄え良く施工すること。
- ウ 配線は特に明記がない場合は天井ころがしとするも、既設軽鉄下地用の寸切りボルト等に固定するものとする。
- エ コア抜き施工時は、貫通部に保護管を入れて配管・配線を保護すること。また防災対策を施すこと。
- オ 既設分電盤内に開閉器設置の際は、予備端子を使用すること。
- カ 停電作業を実施する際の作業実施日は休日を基準とし、監督官と協議の上その指示に従い適切に施工すること。
- キ 配線完了後は、絶縁測定を実施し監督官に報告書を提出（1部）すること。

件名	2号館トイレ洋式化工事
図面名称	仕様書
縮尺	図示作成年月日 7.9.19 図面番号 2/11
	自衛隊熊本病院 管理課 営繕班

仕 様 書

1 1 アスベスト対策工事関連

(1) 飛散防止処置

切断や粉碎は禁止とし、除去にあたっては湿潤化後、手作業で慎重に取り外すこと。損傷が認められる場合は、特に留意する。

(2) 除去後の処理

原型のまま取り外し、飛散防止処置を施した上で保管する。破断がやむを得ない場合は、水槽での浸漬または湿潤化での状態でのビニール袋内破断により処理すること。

(3) 保管・搬出

該当する各自治体の法令・規定に従い請負会社において実施すること。

(4) 産廃処理

除去した建材は直ちに二重に密閉し、フレキシブルコンテナバック等に収納のうえ、産業廃棄物処理法及び自治体の規定に従い適切に処分すること。

(5) 作業従事者の保護具

作業従事者は、呼吸保護具（区分RL3又はそれ以上の性能を有するもの）及び使い捨て防護服を着用させること。）

(6) 養生及び清掃

作業区域周辺においては飛散防止処置を確実に実施し、HEPAフィルター付き掃除機による清掃を行い、ほうき・アブロー等による乾式清掃は行ってはならない。

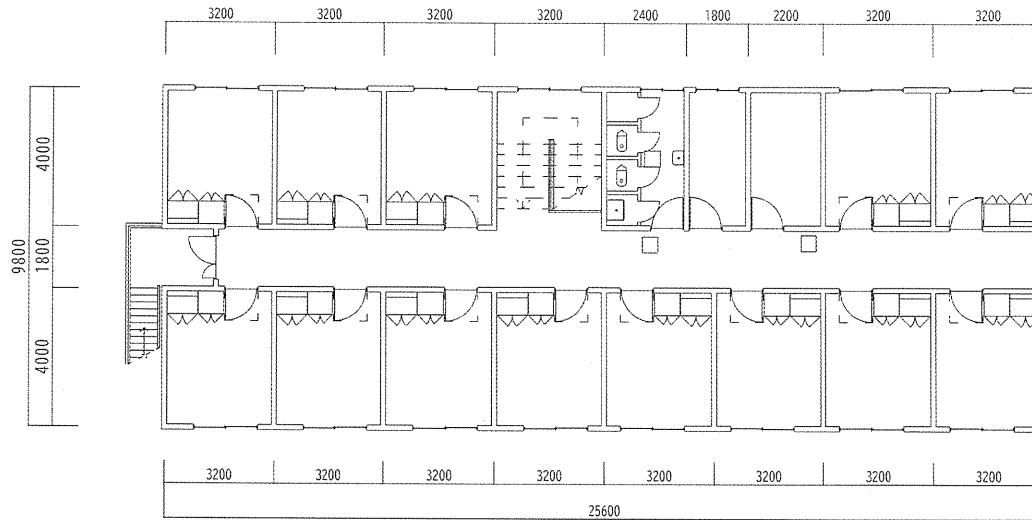
(7) 本工事において石綿含有形成板等を取り扱う場合は、石綿作業主任者を選任し、その指導監督のもとに作業を行うこと。

建物 番号	アスベスト含有	備 考
2号	あり レベル3	2号館 1F 便所天井 石膏ボードEP塗下地石綿ボード
		2号館 1F 便所天井（下がり壁） 石綿ボード
		2号館 2F 便所天井 石綿ボード
		2号館 2F 廊下床 Pタイル接着剤（まだら色）
		2号館 2F 廊下床 Pタイル接着剤（薄橙色）

建物 階層	施工内容	仕 様
1 F	天井点検口開口	養生・切断・撤去 レベル3 石綿含有
	壁仕上げ材撤去	ケイカル板撤去（2重張り） レベル3 石綿含有
2 F	天井点検口開口	養生・切断・撤去 レベル3 石綿含有
	床上仕上げ材撤去	Pタイル □300 レベル3 石綿含有
その他	発生材集積積込	石綿含有建材
	発生材運搬	石綿含有建材2トン車
	発生材処分	石綿含有建材



2F



■施工内容

■天井点検口新設 □450サイズ3か所(補強共)

■内壁塗装

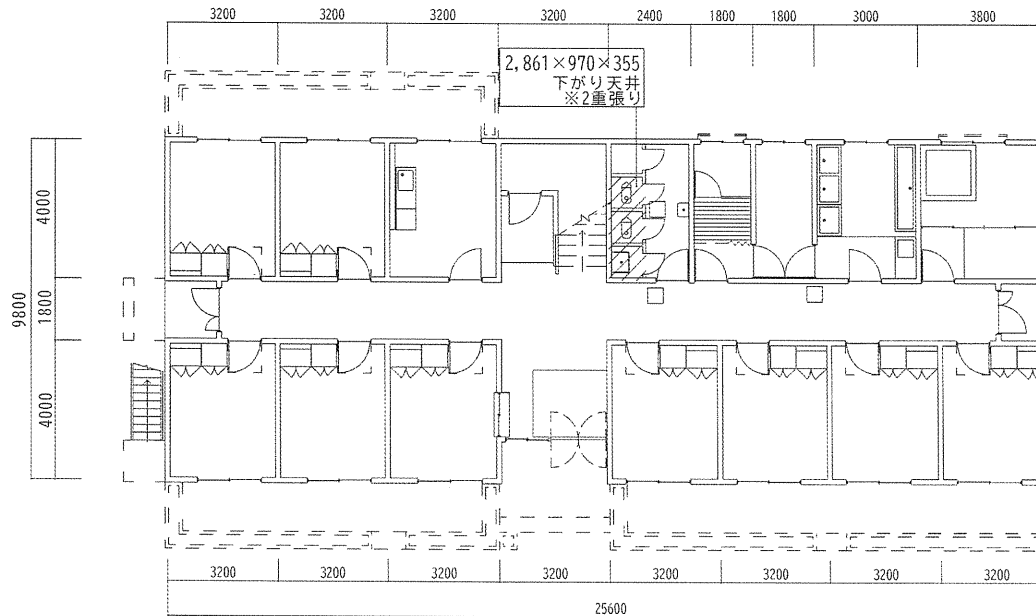
・面積:東西南北モルタル面(EP)塗装(RB種)≒5.43㎡

■タイル工事

・新設トイレ内部全面タイル補修実施 ≒1.62㎡



1F



■施工内容

■天井点検口新設 □450サイズ3か所(補強共)

■下がり天井張替え(ケイカル板+ジブトン)※下地補修含む

・サイズ:L2,861×D970×H355

・ケイカル板8mm、ジブトン9mm

・パテ処理+防カビ塗装仕上げ(EP)

■内壁塗装

・面積:東西南北モルタル面(EP)塗装(RB種)≒7.84㎡

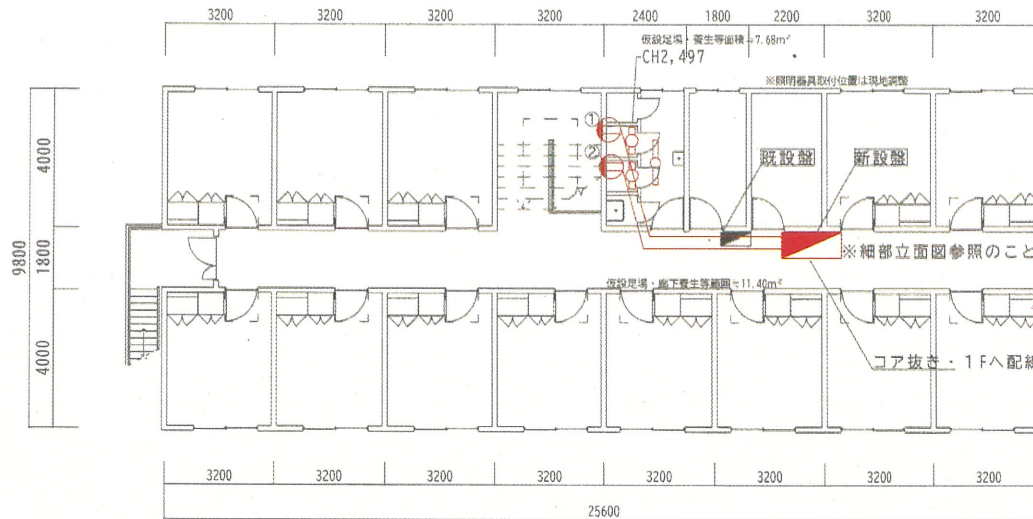
・上記下がり天井部塗装含む

■タイル工事

・新設トイレ内部全面タイル補修実施 ≒1.62㎡

取付位置現地合わせにて実施

件名	2号館トイレ洋式化工事		
図面名称	1・2階平面図(建築)		
縮尺	1/50	示作成年月日	7.9.19 図面番号
			5/11
	自衛隊熊本病院 管理課 営繕班		



2F

■施工内容

■照明器具取替工事

- ・既設照明器具撤去：1台含む
- ・新設照明器具（直付型）40W：XFX420AENLE9 1台（ID2500D-W150）
- ・新設照明器具（直付型）20W：XFX210DENZLE9 2台（ID1600D-W230）
- ・スイッチ切替あり

■電源・幹線配線工事

- ・2F空調機ブレーカよりCVT8×4C ≒6.0m※接地付
- ・2F盤～2F空調機盤までCVT8×4C ≒13.0m※接地付
- ・トイレ用コンセント配線：EEF2.0-3C ≒30.0m
- ・露出部配線（E39）は第一種金属線び、トイレ用配線はメタルモールA型使用

■コンセント取付

- ・接地付コンセント 2か所（取付高さ：FL+300）コンセントセンターで取付

■分電盤新設

- ・新設分電盤（主幹40A/分岐12回路）1面

■コア抜き

- ・コア抜き（床スラブ貫通：E39用）1か所 Φ75

■アンカー打設工事

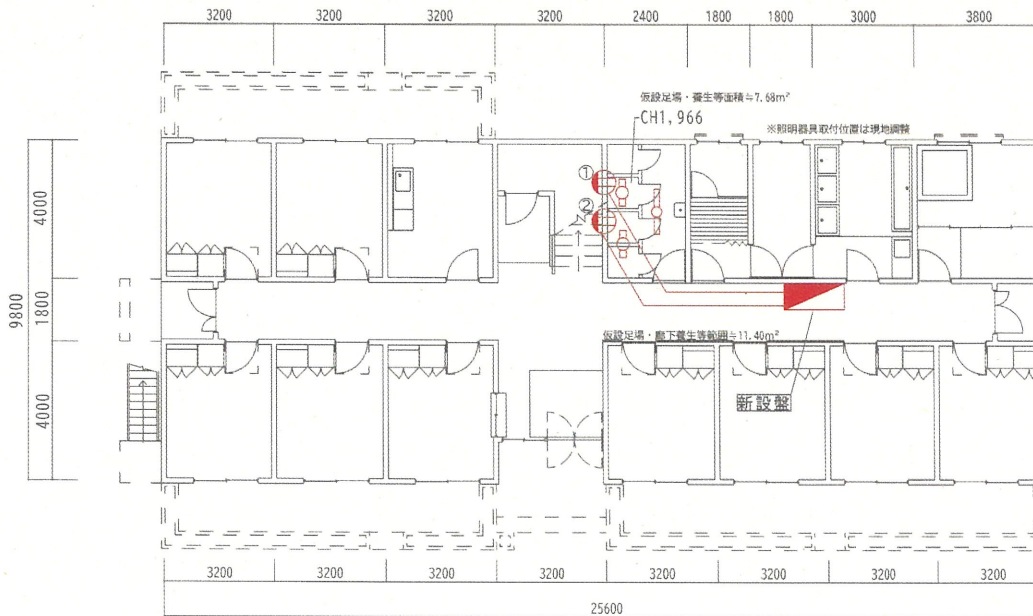
- ・必要箇所にて実施

■手洗い器取替え（既設壁付き手洗い器撤去共）

- ・MLRB326AR TLC11AR TLC4A1F M356W MX60013 1か所

■備考

- ・各配線ルートおよび支持方法は各共通仕様書に基づき施工すること。



1F

■施工内容

■照明器具取替工事

- ・既設照明器具撤去：3台含む
- ・新設照明器具（直付型）40W：XFX420AENLE9 1台（ID2500D-W150）
- ・新設照明器具（直付型）20W：XFX210DENZLE9 2台（ID1600D-W230）
- ・スイッチ切替あり

■電源・幹線配線工事

- ・トイレ用コンセント配線：EEF2.0-3C ≒30.0m
- ・露出部配線（E39）は第一種金属線び、トイレ用配線はメタルモールA型使用

■コンセント取付

- ・接地付コンセント 2か所（取付高さ：FL+300）コンセントセンターで取付

■分電盤新設

- ・新設分電盤（主幹40A/分岐12回路）1面

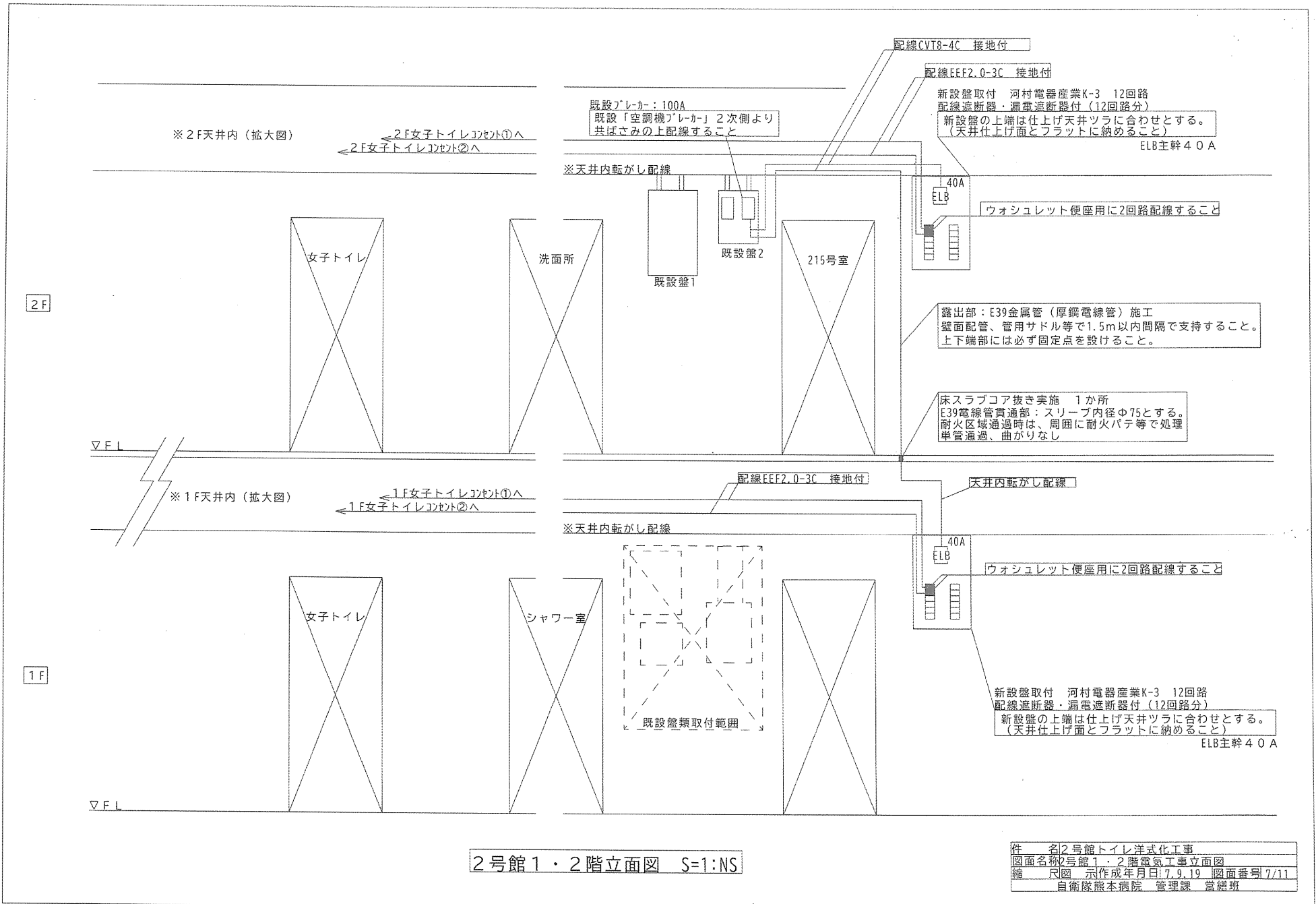
■アンカー打設工事

- ・必要箇所にて実施

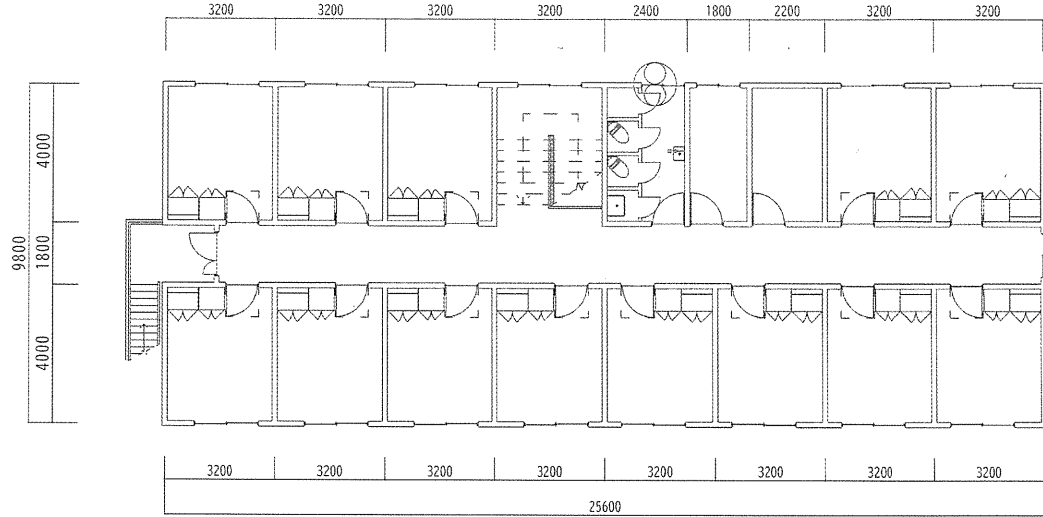
■備考

- ・各配線ルートおよび支持方法は各共通仕様書に基づき施工すること。

件名	2号館トイレ洋式化工事
図面名称	1・2階平面図（電気）
縮尺	尺図 示作成年月日 7.9.19 図面番号 6/11
縮尺	自衛隊熊本病院 管理課 営繕班



件名	2号館トイレ洋式化工事
図面名称	2号館1・2階電気工事立面図
縮尺	示作成年月日: 7.9.19 図面番号 7/11
作成	自衛隊熊本病院 管理課 菅織班



2F

■施工内容

■和洋便器改修工事（洋式化）

- ・改修内容：既設和式便器→コーナーリモデル型洋式便器へ交換
- ・交換箇所数：2か所

■便器本体（床置床排水型）

- ・型式：CS510BH（TOTO製）
- ・数量：2台

■密結タンク

- ・型式：SS510BABFS（TOTO製）
- ・数量：2台

■温水洗浄便座（ウォシュレット）

- ・型式：S1-TCF6543（TOTO製）
- ・数量：2台

■配管設備工事

- ・和洋切替工事：2か所
- ・給水管移設工事：2か所（※別紙現状図参照）

■内装仕上げ工事

- ・便器廻り床タイル補修：2か所

■換気設備改修工事

- ・換気扇取替：EX-25LK9-C（クワンコンピュータ）1台 ・既設撤去新設、既設電源使用
- ・換気扇取付下部アルミパネル：W340×H520、ウェザーカバー（防虫網付）取付

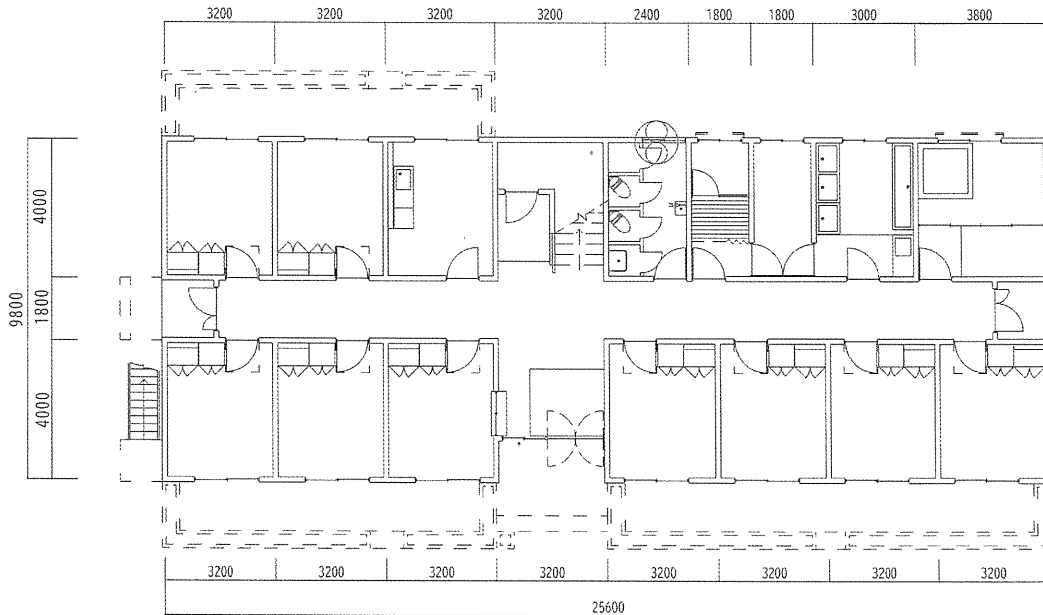
■ウェザーカバー設置

- ・ウェザーカバー取付：P-25CVA5 1か所
- ・ウェザーカバー防虫網付き：P-25KS4 1か所

■壁式水栓金具取付

- ・TOTO TEL20DSA 1か所

※赤で示している箇所が施工箇所



1F

■施工内容

■和洋便器改修工事（洋式化）

- ・改修内容：既設和式便器→コーナーリモデル型洋式便器へ交換
- ・交換箇所数：2か所

■便器本体（床置床排水型）

- ・型式：CS510BH（TOTO製）
- ・数量：2台

■密結タンク

- ・型式：SS510BABFS（TOTO製）
- ・数量：2台

■温水洗浄便座（ウォシュレット）

- ・型式：S1-TCF6543（TOTO製）
- ・数量：2台

■配管設備工事

- ・和洋切替工事：2か所
- ・給水管移設工事：2か所（※別紙現状図参照）

■内装仕上げ工事

- ・便器廻り床タイル補修：2か所

■換気設備改修工事

- ・換気扇取替：EX-25LK9-C（クワンコンピュータ）1台 ・既設撤去新設、既設電源使用
- ・換気扇取付下部アルミパネル：W340×H520、ウェザーカバー（防虫網付）取付

■ウェザーカバー設置

- ・ウェザーカバー取付：P-25CVA5 1か所
- ・ウェザーカバー防虫網付き：P-25KS4 1か所

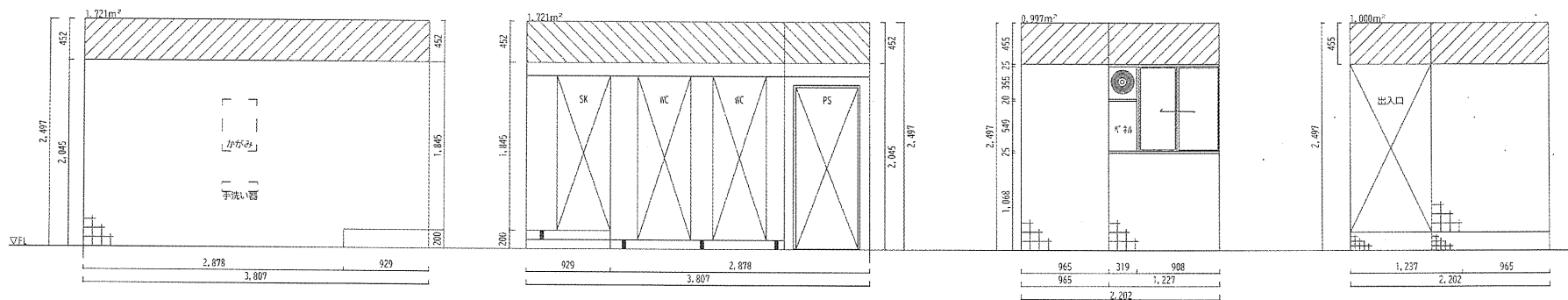
■壁式水栓金具取付

- ・TOTO TEL20DSA 1か所

件名	2号館トイレ洋式化工事
図面名称	1・2階平面図（機械）
縮尺	示作成年月日 7.9.19 図面番号 8/11
縮	自衛隊熊本病院 管理課 宮嶋 班

※赤で示している箇所が施工箇所

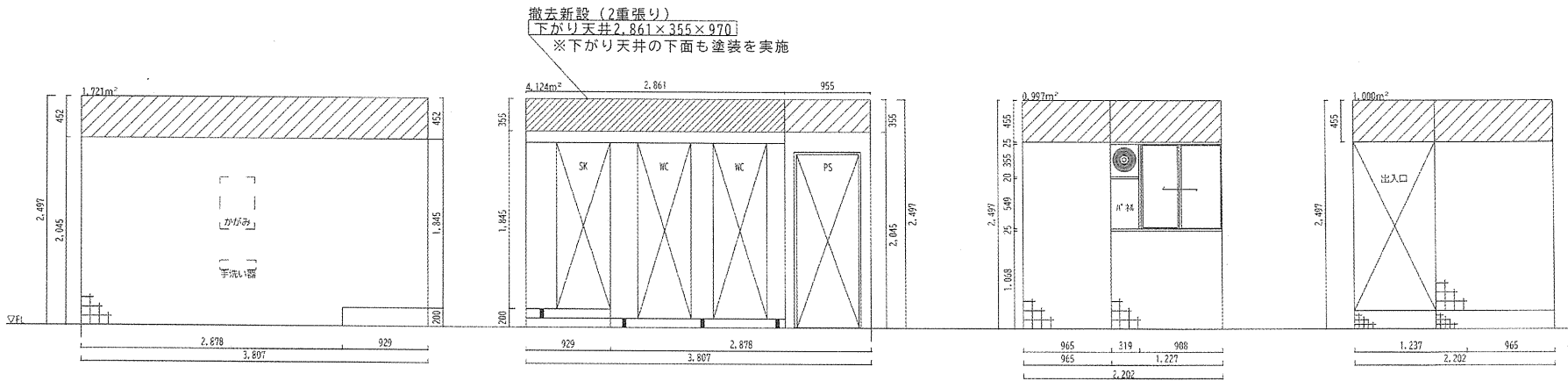
2F



■ 施工内容

・内壁塗装 EP塗装 RB種 ≒ 5.43m

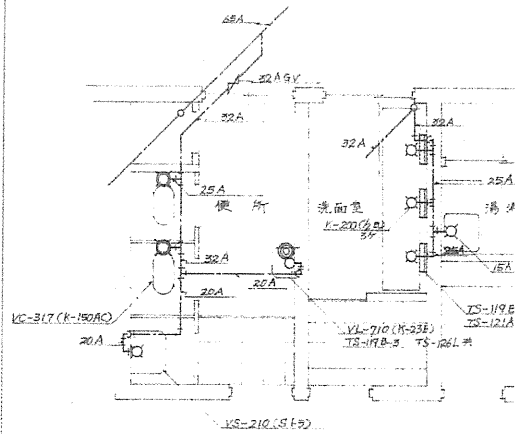
1F



■ 施工内容

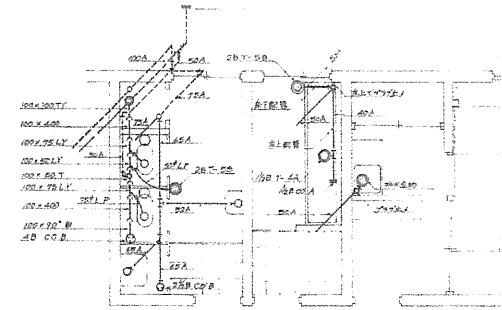
・内壁塗装 EP塗装 RB種 ≒ 7.84m
 ・モルタル面及び下がり天井部全面塗装

件名	第2号館トイレ洋式化工事
図面名称	1・2階トイレ展開図(塗装)
縮尺	図示作成年月日 7.9.19 図面番号 9/11
備考	自衛隊熊本病院 管理課 富緒班

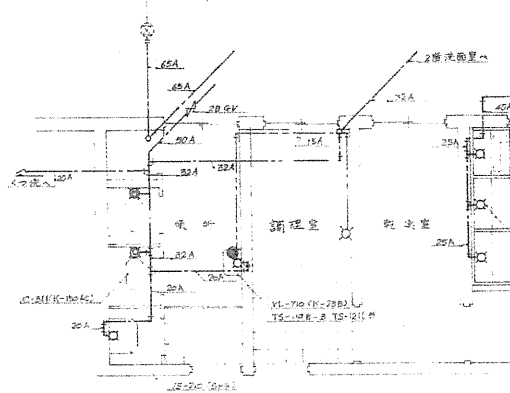


2F

2F給水現状図 S=1:10

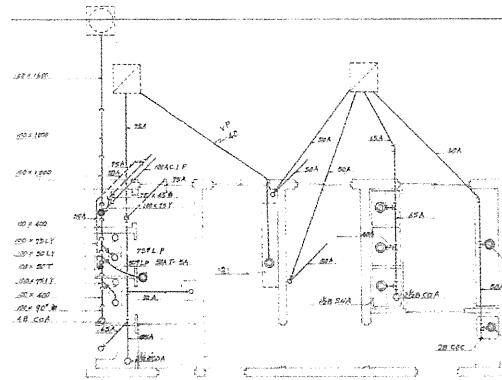


2F排水現状図 S=1:10



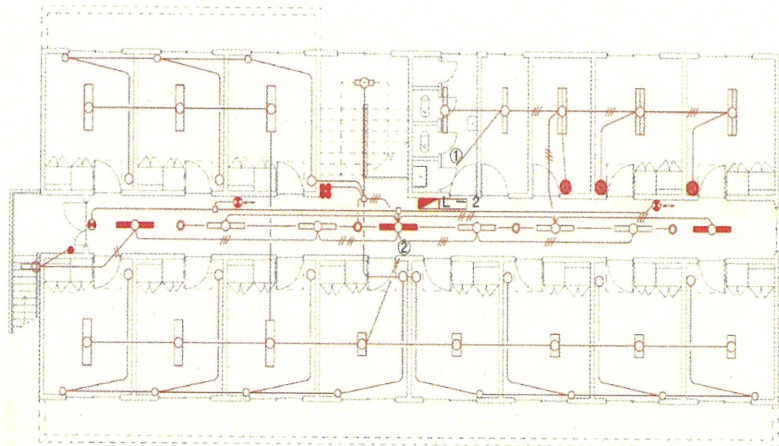
1F

1F給水現状図 S=1:10

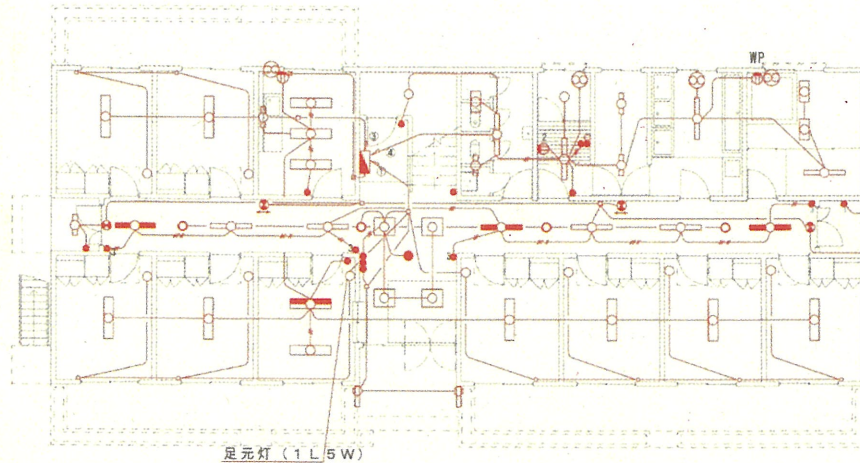


1F排水現状図 S=1:10

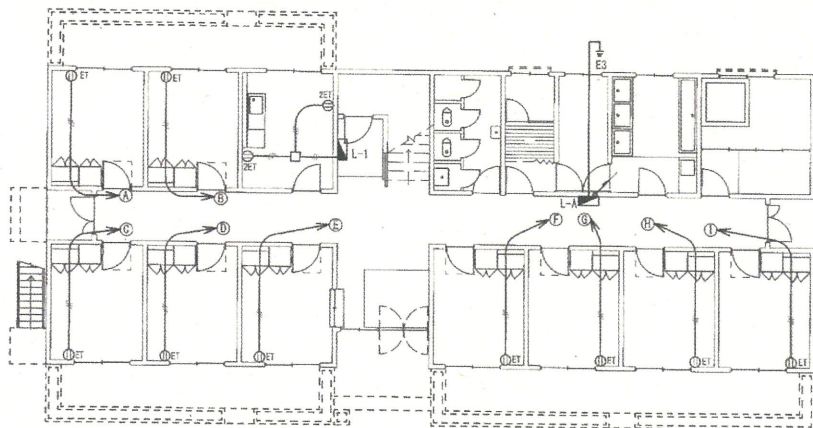
件名	名2号館トイレ洋式化工事
図面名称	1・2階既設給排水図
縮尺	示作成年月日 7.9.19 図面番号 10/11
縮	自衛隊熊本病院 管理課 當番班



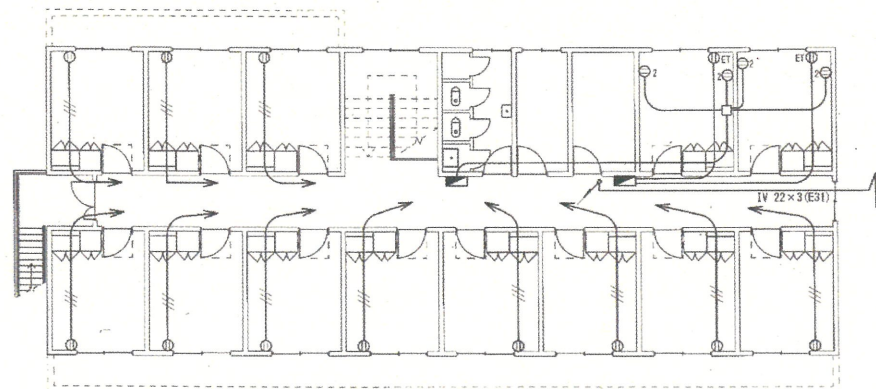
2号館1階照明器具平面図



2号館2階照明器具平面図



2号館1階コンセント平面図



2号館2階コンセント平面図

図面番号	11/11
作成年月日	令和7年9月19日