














# 託児所等LED化改修工事

厚生班長	厚生幹部
	

件名	託児所等LED化改修工事							図面番号	1 / 7	
図名	表紙							縮尺	-	
総務部長	管理課長	営繕班長	施設管理	営繕主任	ボイラー	機械設備	企画管財	営繕主任	電気	作成者
										
自衛隊熊本病院 管理課 営繕班							令和7年5月19日			

## 仕 様 書

- 1 工事名 託児所等LED化改修工事
- 2 工事場所 熊本市東区東本町15-1 自衛隊熊本駐屯地内
- 3 工事概要 蛍光灯照明器具及びナトリウム灯から、LED照明器具及びLEDランプに取替
 

託児所	1階	.....	29	台
	2階	.....	48	台
	道路灯	(ガソリンスタンド)	.....	1台
- 4 一般事項
  - (1) 本工事について図面及び特記仕様書に記載なき事項は、国土交通省大臣官房庁監修
    - ・公共建築工事標準仕様書（建築工事編）
    - ・公共建築工事標準仕様書（電気設備工事編）
    - ・公共建築改修工事標準仕様書（電気設備工事編）
 及び関係諸規則に基づき施工すること。
  - (2) 本工事に際し、疑義を生じた場合は、監督官と協議しその指示に従うものとする。
  - (3) 本仕様書及び図面に記載なき事項については、監督官と調整をし、当然実施すべき事項は、請負者の負担において実施するものとする。また、作業上軽微なもので当然必要と思われる事項についても同様とする。
  - (4) 隊員もしくは部外者等に損害を与えた場合、または、施設等を破損した場合、その原因が本工事に関わると認められた場合は、請負者が補償及び賠償の責を負うものとする。
  - (5) 施工中の安全確保には十分に留意して現場管理を行うと共に、火災等の災害及び事故に注意をする。また、必要に応じて養生等の処置を行うものとする。なお、駐屯地内は全面禁煙とする。
  - (6) 本工事に使用する電気及び水は請負業者が負担するものとする。部隊側の電気及び水を使用する場合は監督官の承認後使用し、後日、料金を徴収するものとする。
  - (7) 本工事の写真は、カラーとし、工事用アルバム（A4版）に整理し提出すること。工事写真は、各箇所、各工程毎（作業前・中・後）に撮影をし、工事内容が明確に判断できるように撮影をすること。
  - (8) 本工事に使用する材料は、すべて新品とし、監督官の検査を受け、合格後使用するものとする。
  - (9) 本工事で発生した発生材、金属類については駐屯地内の監督官の指示する場所に搬入集積する。その際、発生材調書を添えること。  
また、発生した蓄電池については、監督官へ引き渡し、その他は、請負者の責任において、関係法令に基づき処分すること。
  - (10) 工事完成検査は、監督官及び請負業者立会いのもと、検査を受けること。
  - (11) 作業終了時は、現場の清掃及び片付けを実施するものとする。

- (12) 作業を施工しない日は原則、日曜日。ただし別に定める場合、この限りではない。
- (13) 作業を施工しない時間は原則、平日の午後5時から午前8時まで。ただし、別に定める場合、この限りでない。

### 5 特記事項

- (1) 電気設備工事
  - ア 仮設工事
    - (ア) 資材の搬入は、搬入経路及び搬入場所について監督官と協議をし、必要に応じて安全係を配慮する等の安全確保に努める。
    - (イ) 撤去した照明器具類は、通行等の支障なきよう、整理整頓し駐屯地内の監督官の指示する場所へ搬出集積すること。
  - イ 撤去工事
 

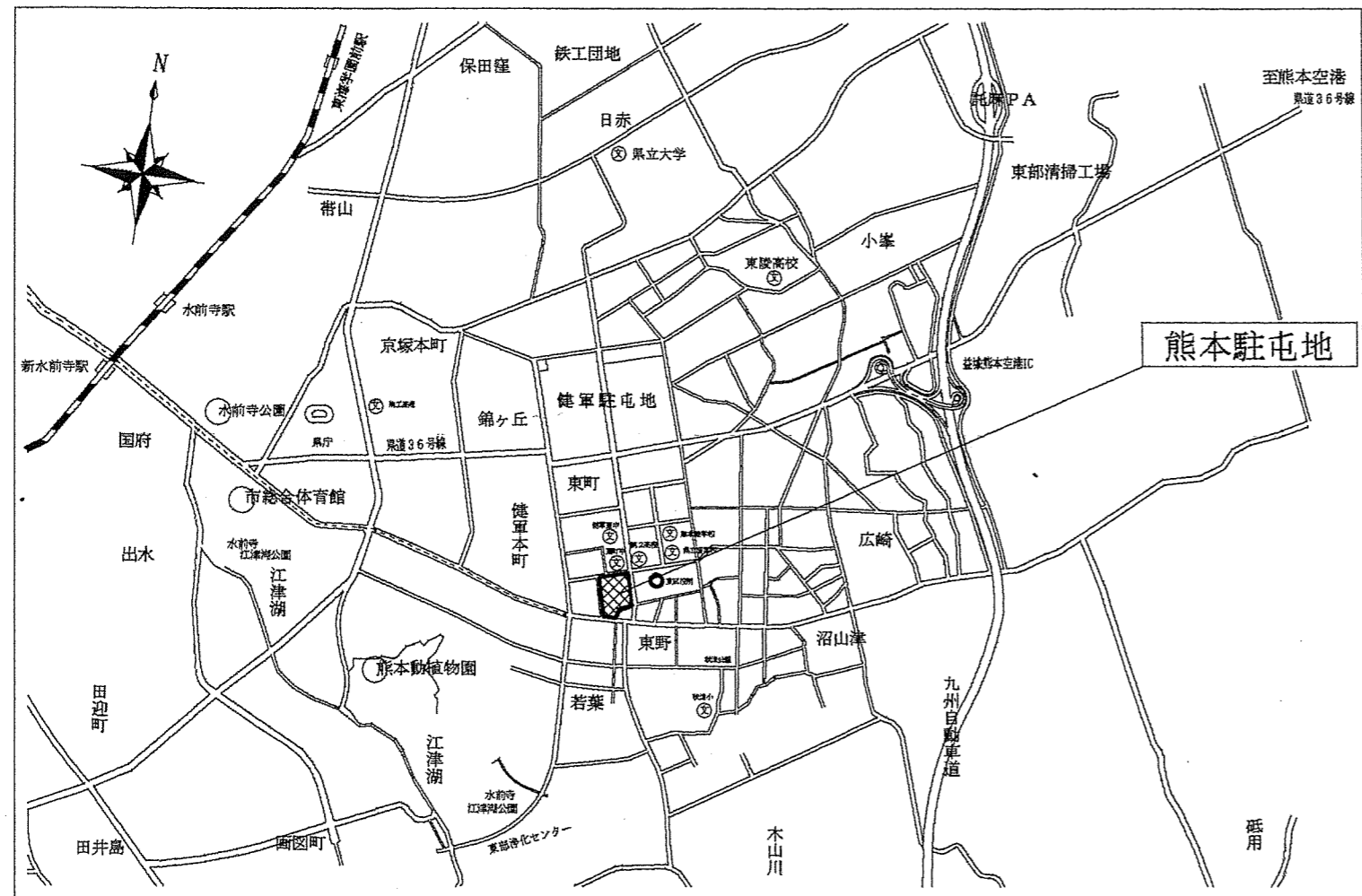
脚立に乗り作業をする際、開き止め金具を確実にロックし、安全対策とし、ヘルメットを被ること。
  - ウ LED照明器具新設工事
    - (ア) 照明器具新設は既設器具との取替になるため、特に開口部内に納める埋込型照明器具は取り扱いに注意して取り付ける。
    - (イ) 埋込型照明器具取付の際、既設の吊りボルトを再使用すること。  
その際、吊りボルトの延長または、短縮が必要になった場合は、請負業者にて資材を準備し取り付けること。照明器具等の配線は、既設の配線を使用すること。また、調光用信号線について、既設の線が足りなかった場合、請負業者にて資材を準備し取り付けること。
    - (ウ) 作業は、電気工事士の免状保有者が実施するものとし、その他関係諸規則のとおり実施すること。
    - (エ) 新設照明器具の型式については、官側が指定する製品（メーカー）を使用し、指定する製品がない場合は監督官と協議のうえ選定をすること。指定製品（メーカー）は、パナソニックとする。
- (2) その他
  - ア 高所作業は、安全装具を装着し、転落防止措置を講じ実施すること。
  - イ 作業終了後は、点検を行い異常の無いことを確認すること。
  - ウ 現場調査を必ず行うこと。
  - エ 絶縁抵抗測定を実施すること。

### 6 提出書類

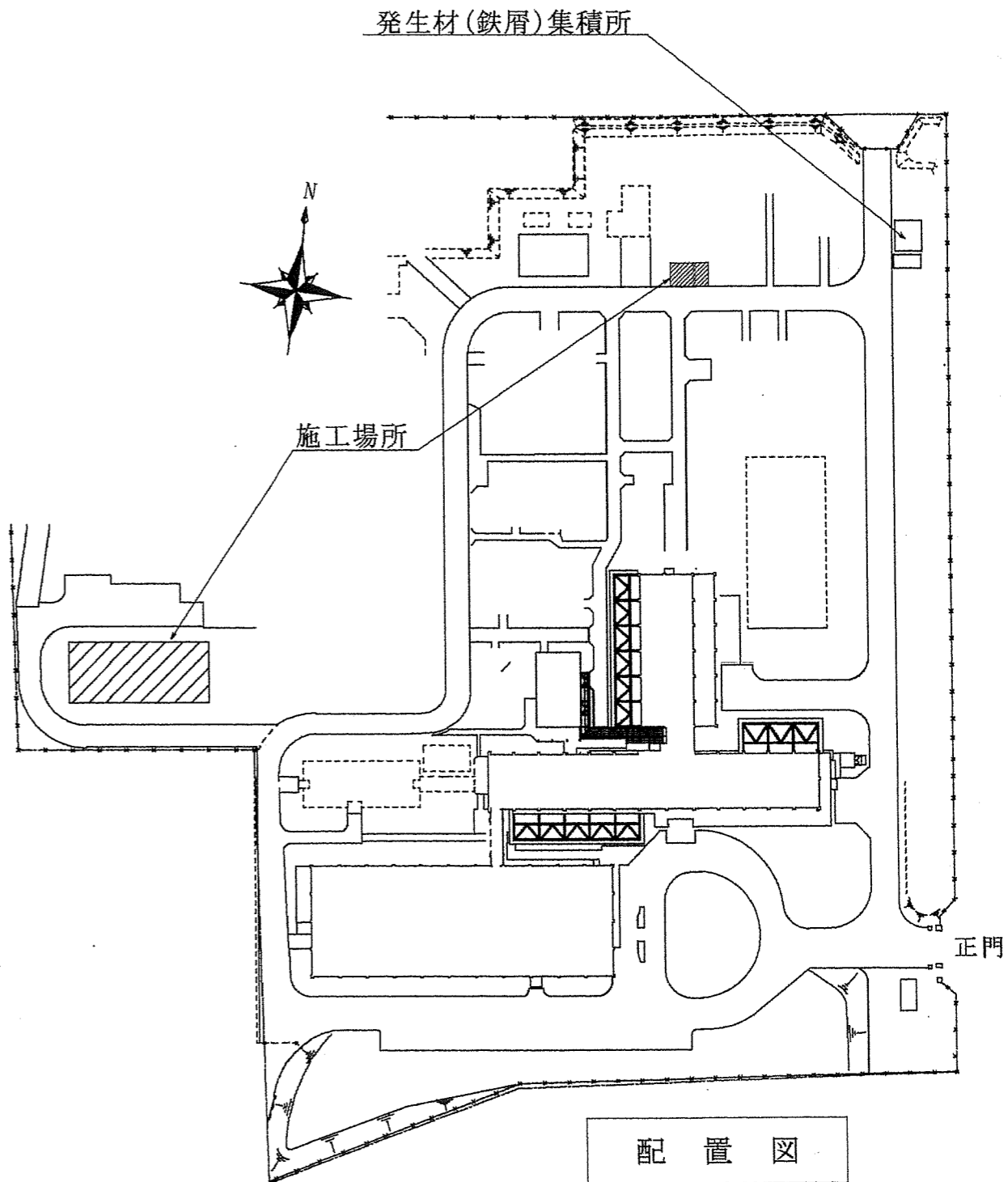
以下の関係書類を提出すること。

- (1) 着工届
- (2) 工程表（予定及び実施）
- (3) 完成届
- (4) 材料検査簿
- (5) その他監督官の指示する書類

件名	託児所等LED化改修工事	図面番号	2/7
図名	仕様書	縮尺	S=NoN
自衛隊熊本病院 管理課 営繕班		令和7年5月19日	



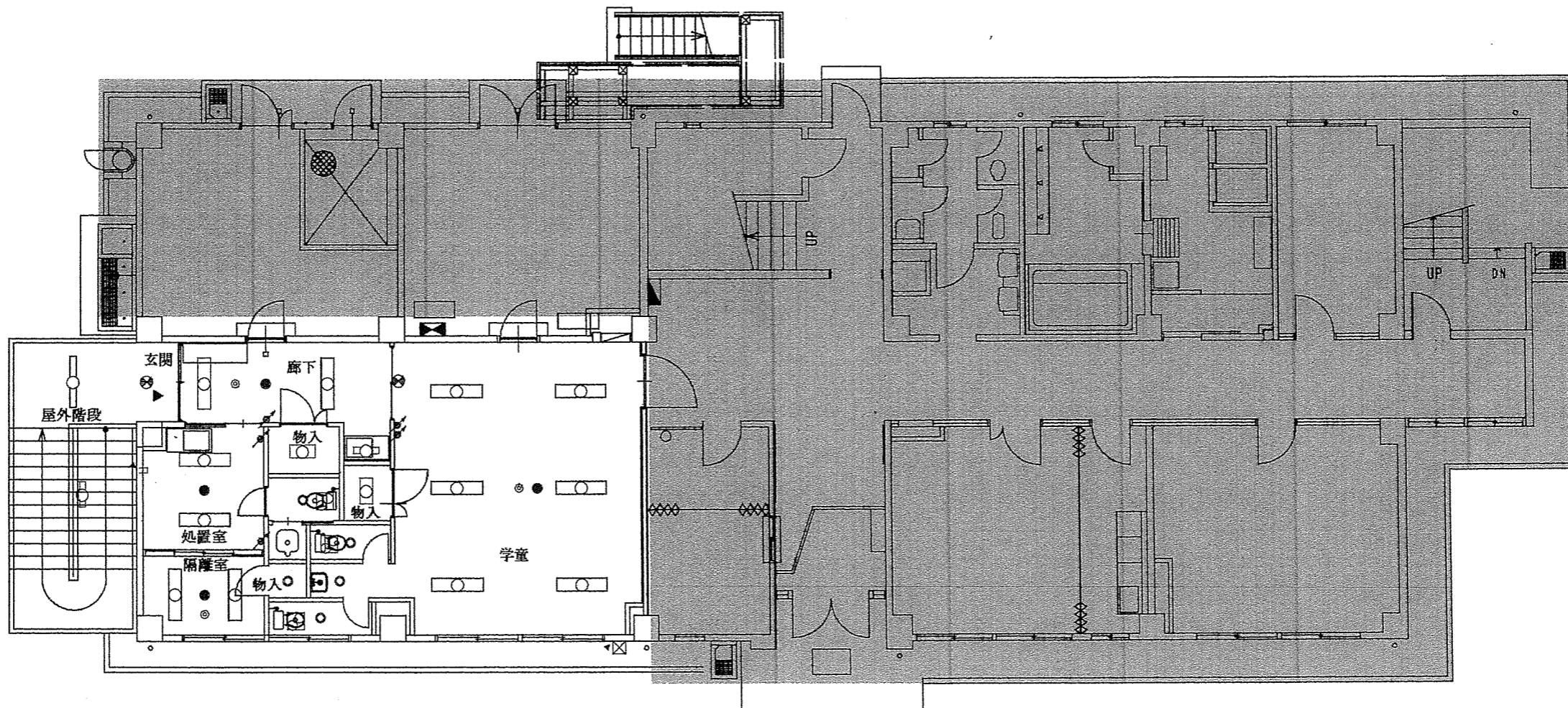
案内図



配置図

件名	託児所等LED化改修工事	図面番号	3/7
図名	案内・配置図	縮尺	S=NoN
自衛隊熊本病院 管理課 営繕班		令和7年5月19日	





屋外階段	撤去	新設	台数
HF32W×1	FBF7RP-321 /FSW41885Z PF9-RNQ	NNFW41885 LE9 LDL40S-N/29/38-K	1
FL20W×1	FBF2RP-201/NNFW21885 LE9	NNFW21885 LE9 LDL20S-N/11/12-K	1

処置室	撤去	新設	台数
HF32W×1	FRS26B-322 /FSA42700A PX9-RPL	XFX460TEN LR9	2
ハロゲン9W	K1-IRS4-JE9/LB90630	NNFB90605K	1
調光SW	NQ21535K	NQ21506 + WT6191W + WTC7102W	1

学童	撤去	新設	台数
HF32W×2	FRS26B-322 /FSA42700A PX9-RPL	XFX460TEN LR9	6
ハロゲン13W	K1-IRS4-JE13/LB91630	NNFB91605C	1
FHT16W×1	FRS21-H161/NNFT11770	XND1067SL LE9	1
調光SW	NQ21535K	NQ21506 + WT6191W + WTC7102W	2

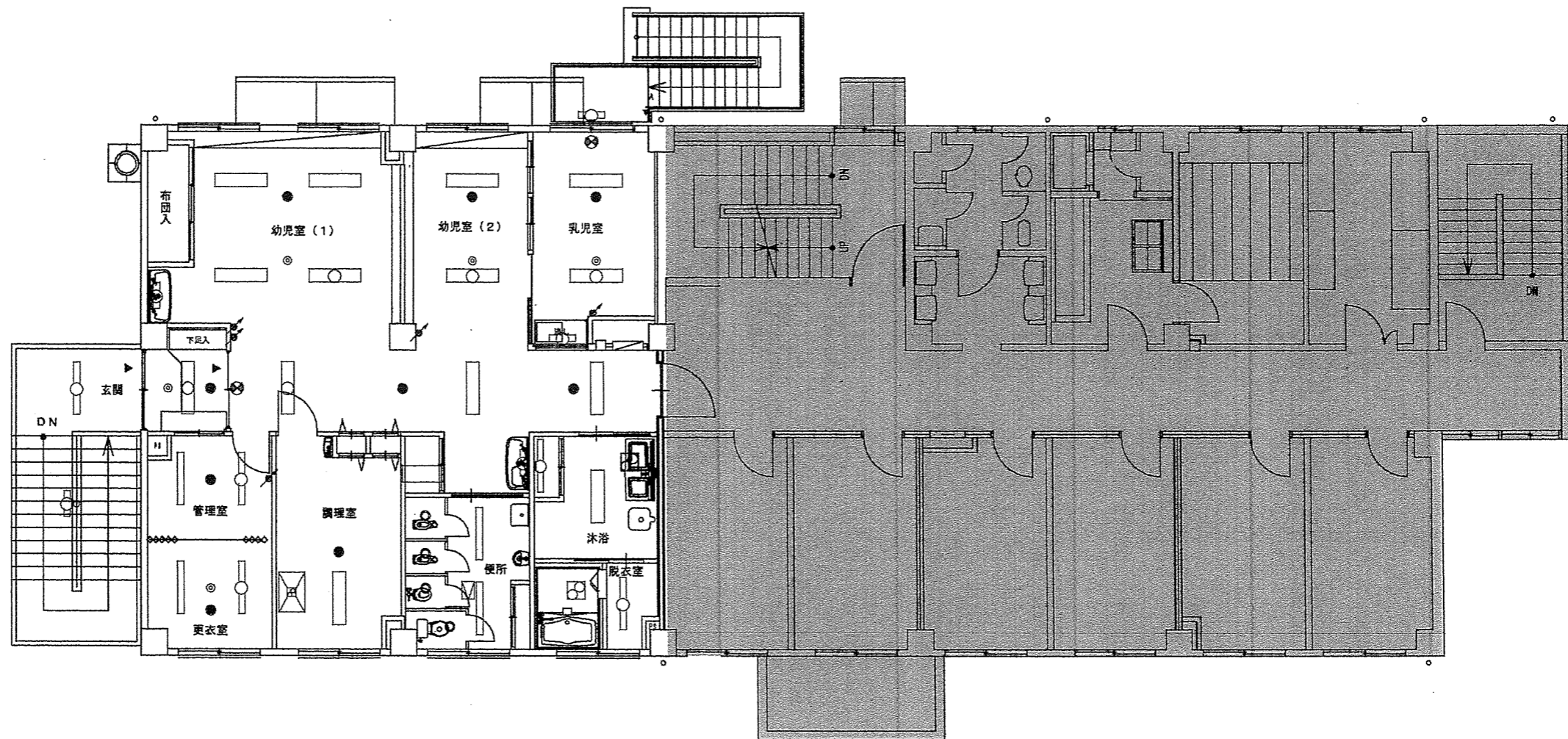
玄関	撤去	新設	台数
HF32W×2	FRS15F1-322/FSA42666A PX9	XFX450ULN LR9	2
FL20W×1	HW275KT GPL-R9M	LGB52095 LE1	1
ハロゲン9W	K1-IRS4-JE9/LB90630	NNFB90605K	1
FHT16W×1	FRS21-H161/NNFT11770	XND1067SL LE9	1
調光SW	NQ21535K	NQ21506 + WT6191W + WTC7102W	1

隔離室	撤去	新設	台数
HF32W×2	FRS26B-322 /FSA42700A PX9-RPL	XFX460TEN LR9	2
ハロゲン9W	K1-IRS4-JE9/LB90630	NNFB90605K	1
FHT16W×1	FRS21-H161/NNFT11770	XND1067SL LE9	1
調光SW	NQ21535K	NQ21506 + WT6191W + WTC7102W	1

物入・便所	撤去	新設	台数
FL20W×2	FSS9-162/FSA22000J PH9-RRB	XFX230DEN LE9	2
FHT42W×1	FRS21-H421/NFM41670K ENM	XND2067SN LE9	5

1階電灯設備平面図

件名	託児所等LED化改修工事	図面番号	5 / 7
図名	1階電灯設備平面図(撤去・新設)	縮尺	S=NoN
自衛隊熊本病院 管理課 営繕班		令和7年5月19日	



2階電灯設備平面図

屋外階段	撤去	新設	台数
HF32W×1	FBF7RP-321 / FSW41885Z PH9-RNQ	NNFW41885 LE9 / LDL40S-N/29/38-K	1
FL20W×1	FBF2RP-201 / NNF21885 LE9	NNFW21885 LE9 / LDL20S-N/11/12-K	1

沐浴	撤去	新設	台数
HF32W×2	FRS27MPA-322 / FSW42720Z PH9-RRR	XLW463UENZ LE9	1
HF32W×1	FBF7RP-321 / FSW41885Z PH9-RNQ	NNFW41885 LE9 + LDL40S-N/29/38-K	2

管理室	撤去	新設	台数
HF32W×1	FRS27-321/XF318BA PX9	XFX430PEN LE9	2
ハロゲン9W	K1-IRS4-JE9/LB90630	NNFB90605K	1

更衣室	撤去	新設	台数
HF32W×1	FRS27-321/XF318BA PX9	XFX430PEN LE9	2
ハロゲン9W	K1-IRS4-JE9/LB90630	NNFB90605K	1

更衣室	撤去	新設	台数
HF32W×1	FRS27-321/XF318BA PX9	XFX430PEN LE9	2
FHT16W×1	FRS21-H161/NNFT11770	XND1067SL LE9	1
ハロゲン9W	K1-IRS4-JE9/LB90630	NNFB90605K	1

玄関	撤去	新設	台数
HF32W×2	FRS15F1-322 / FSA42666A PX9	XFX460ULN LR9	1
FHT16W×1	FRS21-H161/NNFT11770	XND1067SL LE9	1
ハロゲン9W	K1-IRS4-JE9/LB90630	NNFB90605K	1
調光SW	NQ21535K	NQ21506 + WT6191W + WTC7102W	1

調理室	撤去	新設	台数
HF32W×2	FRS26B-322 / FSA42700A PX9-RPL	XFX460TEN LE9	2
ハロゲン13W	K1-IRS4-JE13/LB91630	NNFB91605C	1

廊下	撤去	新設	台数
FL32W×1	FRS27-321/XF318BA PX9	XFX430PLN LA9	3
ハロゲン9W	K1-IRS4-JE9/LB90630	NNFB90605K	2
調光SW	NQ21535K	NQ21506 + WT6191W + WTC7102W	1

便所	撤去	新設	台数
HF32W×1	FRS27-321/XF318BA PX9	XFX430PEN LE9	2
FHT42W×1	FRS21A-H421 / NEM4167OK ENM	XND2067SN LE9	4

幼児室(1)	撤去	新設	台数
HF32W×2	FRS26B-322 / FSA42700A PX9-RPL	XFX460TEN LR9	4
FL20W×1	FBF2-201/FI21835 GL	NNN13510 LE1	1
FHT16W×1	FRS21-H161/NNFT11770	XND1067SL LE9	1
ハロゲン13W	K1-IRS4-JE13/LB91630	NNFB91605C	1
調光SW	NQ21535K	NQ21506 + WT6191W + WTC7102W	1

乳児室	撤去	新設	台数
HF32W×2	FRS26B-322 / FSA42700A PX9-RPL	XFX460TEN LR9	2
FHT16W×1	FRS21-H161/NNFT11770	XND1067SL LE9	1
ハロゲン13W	K1-IRS4-JE13/LB91630	NNFB91605C	1
調光SW	NQ21535K	NQ21506 + WT6191W + WTC7102W	1
誘導灯	SH1+FSF20-C/FA10219	FA10312C LE1 +FK10300	1

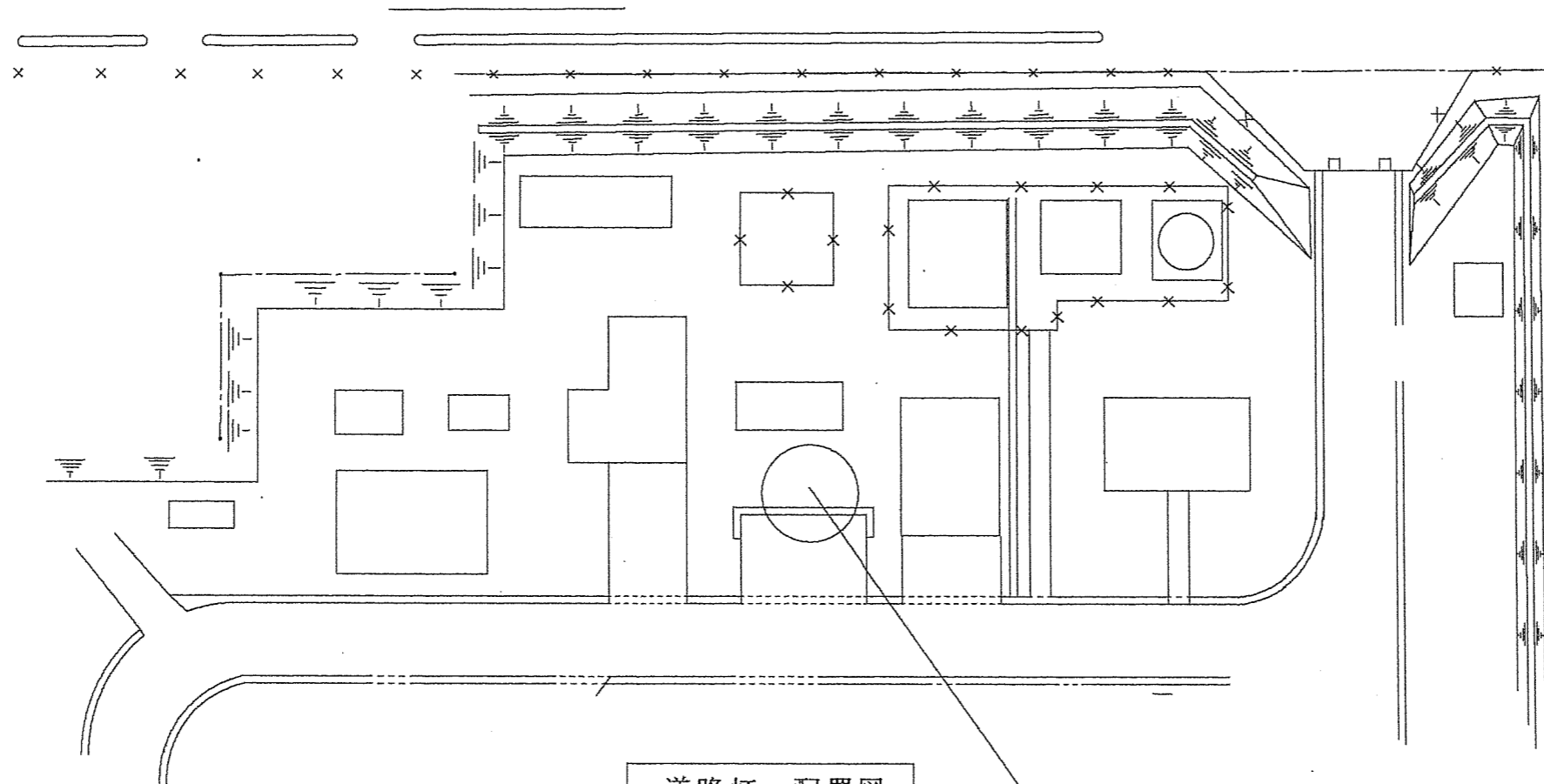
幼児室(2)	撤去	新設	台数
HF32W×2	FRS26B-322 / FSA42700A PX9-RPL	XFX460TEN LR9	2
FHT16W×1	FRS21-H161/NNFT11770	XND1067SL LE9	1
ハロゲン13W	K1-IRS4-JE13/LB91630	NNFB91605C	1
調光SW	NQ21535K	NQ21506 + WT6191W + WTC7102W	1

手洗いコーナー	撤去	新設	台数
FL20W×1	FBF2-201/FI21835 GL	NNN13510 LE1	1

非常階段	撤去	新設	台数
FL20W×1	FBF2RP-201 / NNF21885 LE9	NNFW21885 LE9 / LDL20S-N/11/12-K	1

件名	託児所等LED化改修工事	図面番号	6 / 7
図名	2階電灯設備平面図(撤去・新設)	縮尺	S=NoN
自衛隊熊本病院 管理課 営繕班		令和7年5月20日	

※高所作業車を駐車する際は、通行の妨げにならない様に注意をする。



道路灯 配置図

道路灯(ガソリンスタンド)

道路灯の配線(ケーブル)については、既設配線を利用する。

照明器具撤去		
道路灯	YA34264(高圧ナトリウム灯220形)	1台

LED器具新設		
道路灯	NYR10166 LF9(高圧ナトリウム灯 180形相当)	1台

※自動点滅器(電子)EEスイッチ交換(型番:EE5163)  
EEスイッチ受台(型番:EE8934)取付

件名	託児所等LED化改修工事	図面番号	7 / 7
図名	道路灯平面図(撤去・新設)	縮尺	S=NoN
自衛隊熊本病院 管理課 営繕班		令和7年5月19日	