











# 本館防火シャッター改修工事

件名	本館防火シャッター改修工事									
図面名称	表紙									
総務部長	管理課長	営繕班長	施設専門	営繕主任	ボイラー	企画管財	電気	営繕主任	機械設備	
										
図面番号	1/9	作成月日	令和 7年 5月 29日		自衛隊熊本病院			管理課	営繕班	

仕 様 書

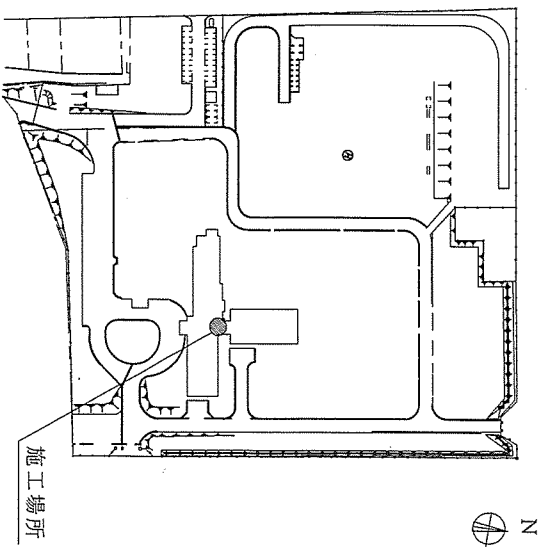
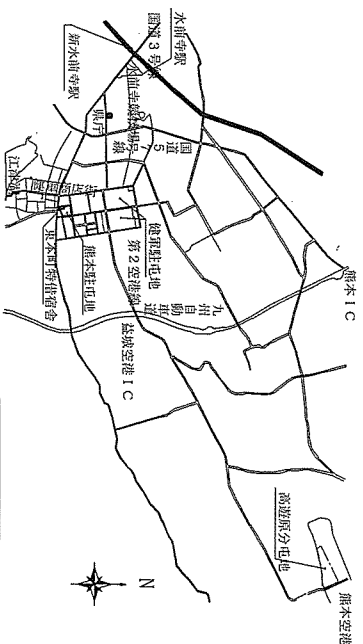
- 1 件 名 : 本館防火シャッター改修工事
- 2 実施場所 : 熊本県熊本市区東本町15-1 自衛隊熊本病院
- 3 実施概要 : 本館2階、3階防火シャッターの改修

4 一般事項

- (1) 本工事は、仕様書、図面により実施するが特記なき事項については防火シャッターの取扱説明書による。
- (2) 本工事は、国土交通省大臣官房長官菅野部監修「公共建築・電気設備工事標準仕様書」による。また、関係諸法令を遵守すること。
- (3) 本仕様書及び図面に記載なき事項については監督官と調整し、当然実施すべき事項は、請負者の負担において実施するものとする。また、作業上軽微なもので当然必要と思われる事項についても同様とする。
- (4) 本工事中の安全確保には十分留意して現場管理を行うと共に、火災等の災害及び事故に注意する。
- (5) 隊員もしくは部外者等に損害を与えた場合、又は施設等を破損した場合で、その原因が本作業に関わると認められた場合は請負者が保証・賠償の責を負うものとする。
- (6) 本工事に伴う駐屯地及び建物への立入り、その他制限事項は当該駐屯地の諸規定に従うこと。
- (7) 本工事で使用する材料は、全て監督官の検査を受け合格した材料のみ使用すること。
- (8) 請負者は、監督官の指示する書類を作成し、提出すること。
- (9) 本工事で、電気等を使用する際は、監督官と調整する。なお、使用料は有償とする。
- (10) 本工事で写真撮影を提出すること。写真はカラーと1ページにつき写真3枚ずつに整理すること。

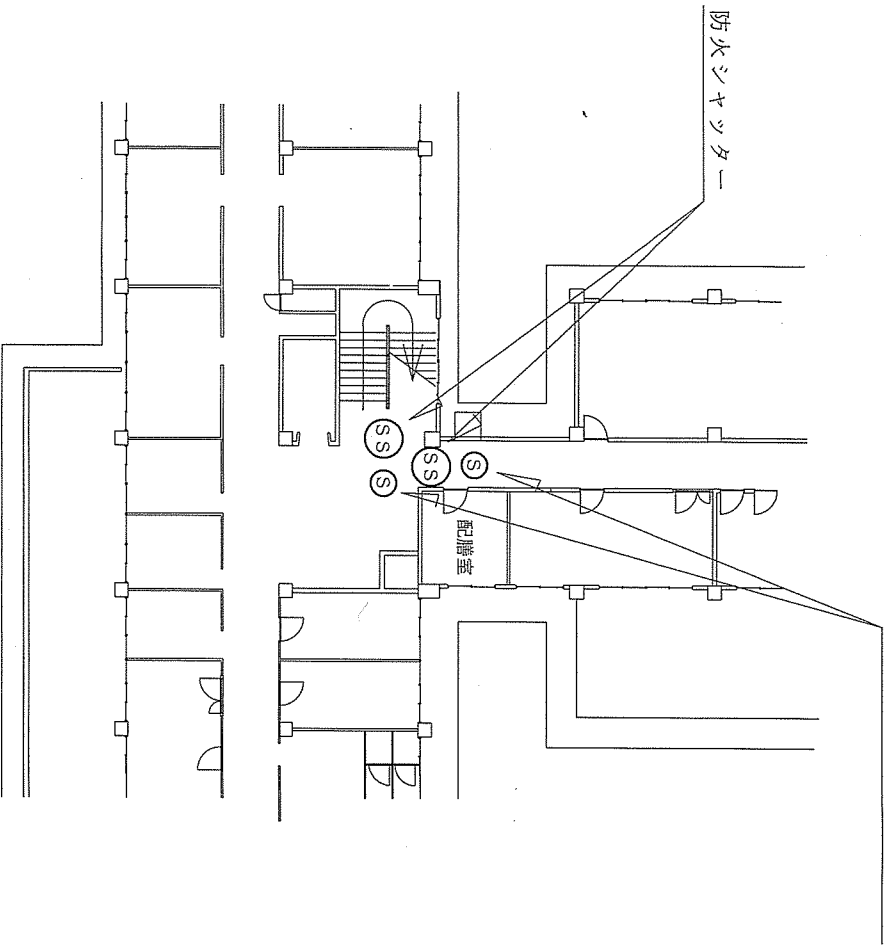
5 特記事項

- (1) 本工事由る発生材について金属類は所定の調書と共に監督官に引継ぎ、指定する場所(駐屯地内)へ集積すること。その他は関係法令に基づき請負者の責において処分すること。
- (2) 熊本市役所、消防署等との調整は、請負者がすること。
- (3) 新設防火シャッターは、カバー工法(既設レール残し)とする。
- (4) 新設シャッターの天井が既設より下がる場合は、シャッター隠しを設置すること。
- (5) 煙感知器の増設工事は、消防設備士(甲-4類)保有者が施工すること。
- (6) 既設扉付きシャッターの扉部の撤去後は、塗装鉄板等で補修すること。
- (7) 本館受信機には、「2階防火シャッター、3階防火シャッター」の2か所、診療棟副受信機には、「防火シャッター」1か所を表示させること。
- (8) 工事前に実測して施工すること。
- (9) 作業をしない時間帯原則、午後5時から午前8時まで。また、工事は、土日祝祭日作業とする。



工事件名	本館防火シャッター改修工事		
図面名称	仕様書・案内図・配置図		
図面番号	2/9	作成月日	令和7年5月29日
自衛隊熊本病院 管理課 営繕班			

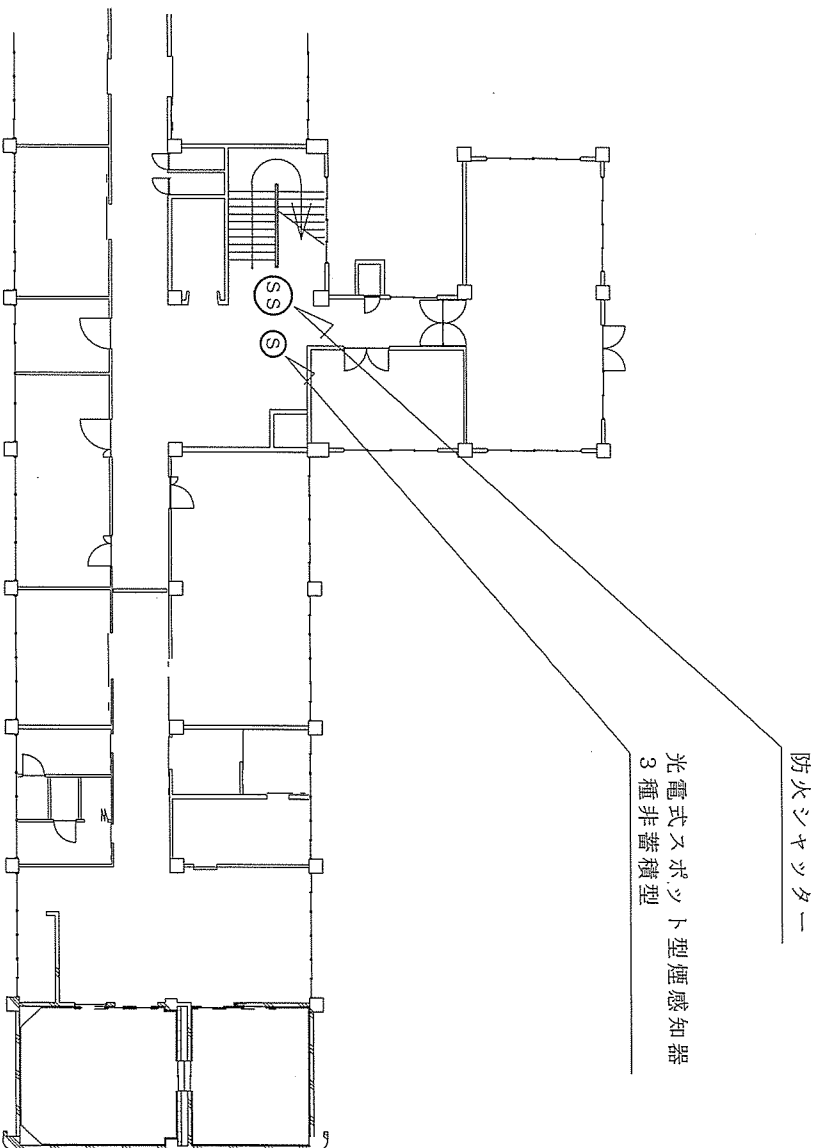
光電式スポット型煙感知器  
3種非蓄積型



既設撤去シャッター (階段側)	W3300 H2560 8.4㎡
新設シャッター	W3300 H2560 8.4㎡
リフト・スリット扉連動防火防炎仕様 電動開閉装置 (单相100V)	
防火設備障検座板	
急降下停止装置	
避難時停止装置	
危害防止用連動中継器	
電気式手動閉鎖装置 埋込形	
自動閉鎖装置	
シャッター工事連動扉1 (潜り戸無)	
連動扉1用オートロック (親雇用)	
電源ケーブル EM-CE5.5-3C 1m	

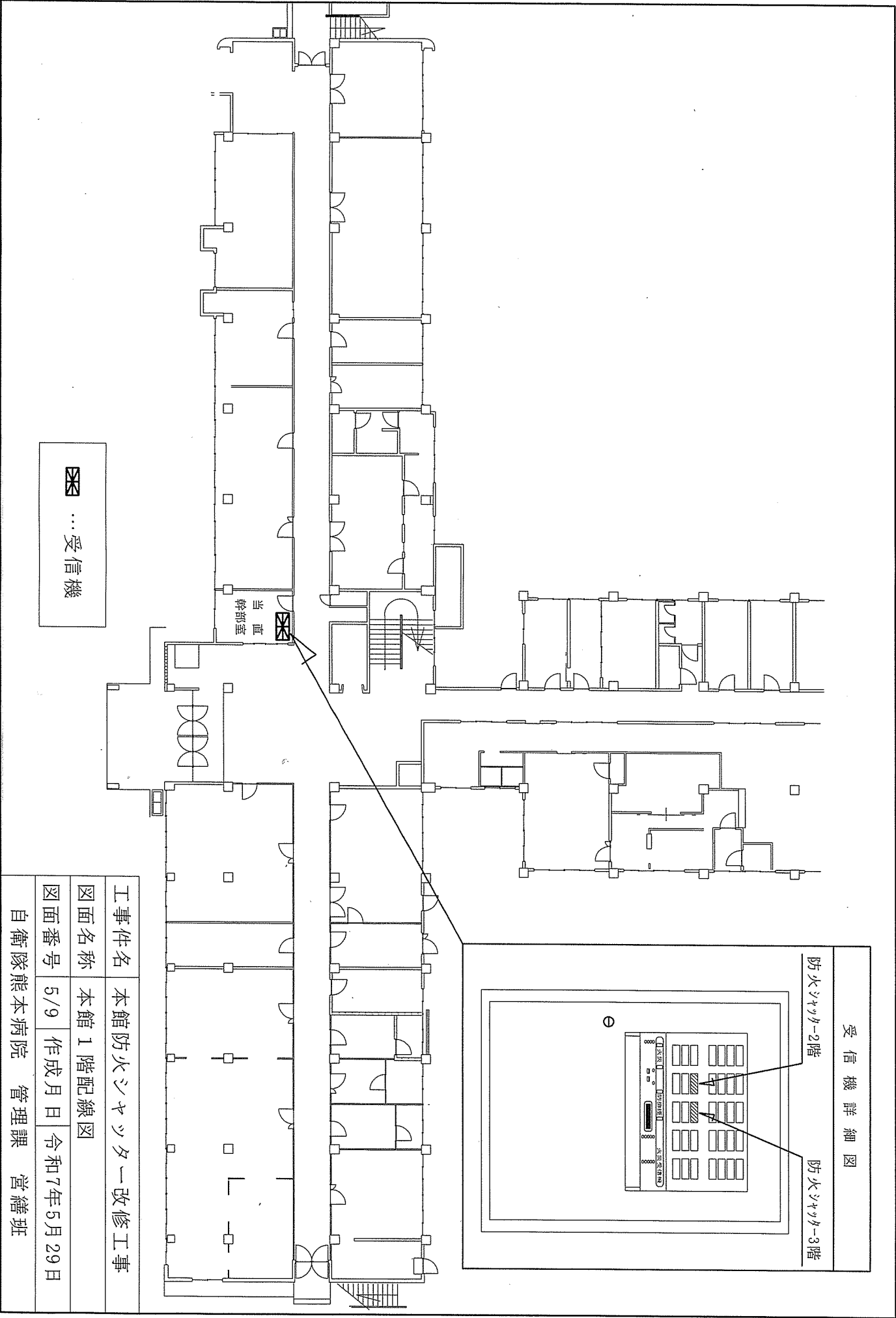
既設撤去シャッター (配膳室側)	W1700 H2560 4.3㎡
新設シャッター	W1700 H2560 4.3㎡
防火・防炎仕様 電動開閉装置 (单相100V)	
防火設備障検座板	
急降下停止装置	
避難時停止装置	
危害防止用連動中継器	
電気式手動閉鎖装置 埋込形	
自動閉鎖装置	
スチール曲物 (1000×2000×1.6)	
電源ケーブル EM-BEF2.0-3C 12m	
新設火災報知器	
光電式スポット型煙感知器	2個
耐熱ケーブル EM-HP1.2-5P	3m
耐熱ケーブル EM-HP1.2-3P	15m
耐熱ケーブル EM-HP1.2-3C	3m
耐熱ケーブル EM-HP1.2-2C	4m

工事件名	本館防火シャッター改修工事		
図面名称	本館2階平面図		
図面番号	3/9	作成月日	令和7年5月29日
自衛隊熊本病院 管理課 営繕班			



既設撤去シャッター W3300 H2560 8.4㎡	新設シャッター W3300 H2560 8.4㎡
ツクスハース袖扉連動防火防炎仕様 電動開閉装置(単相100V)	ツクスハース袖扉連動防火防炎仕様 電動開閉装置(単相100V)
防火設備障検座板	防火設備障検座板
急降下停止装置	急降下停止装置
避難時停止装置	避難時停止装置
危害防止用連動中継器	危害防止用連動中継器
電気式手動閉鎖装置 埋込形 自動閉鎖装置	電気式手動閉鎖装置 埋込形 自動閉鎖装置
シャッター工事連動袖扉1(潜り戸無) 連動袖扉1用オートレバ(親扉用)	シャッター工事連動袖扉1(潜り戸無) 連動袖扉1用オートレバ(親扉用)
電源ケーブル EM-EEF2.0-3C 12m	電源ケーブル EM-EEF2.0-3C 12m
新設火災報知器	新設火災報知器
光電式スポット型煙感知器 1個	光電式スポット型煙感知器 1個
耐熱ケーブル EM-HP1.2-3P 17m	耐熱ケーブル EM-HP1.2-3P 17m
耐熱ケーブル EM-HP1.2-2C 2m	耐熱ケーブル EM-HP1.2-2C 2m

工事件名	本館防火シャッター改修工事	
図面名称	本館 3階平面図	
図面番号	4/9	作成月日 令和7年5月29日
自衛隊熊本病院 管理課 営繕班		



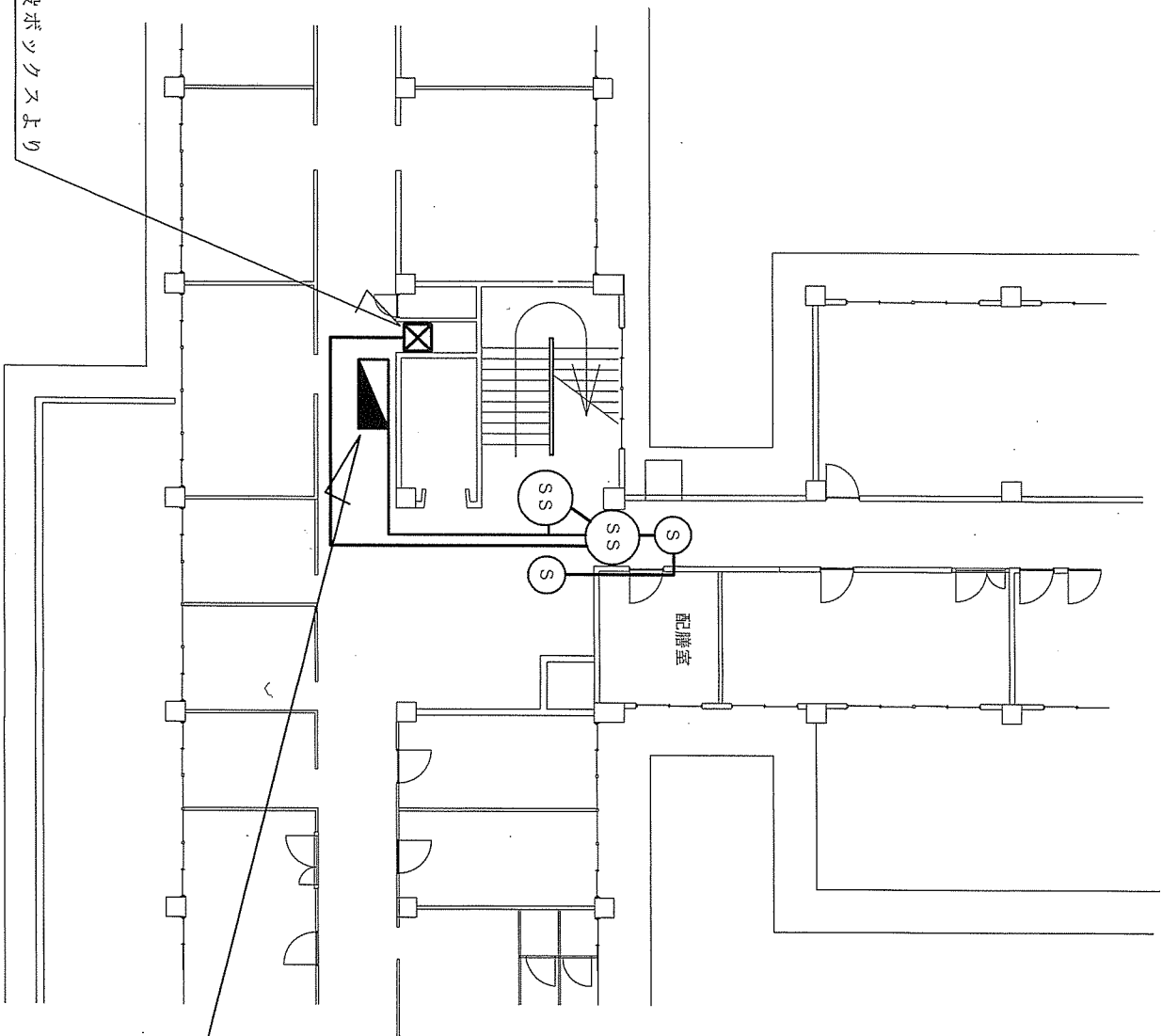
工事件名 本館防火シャッター改修工事

図面名称 本館 1階配線図

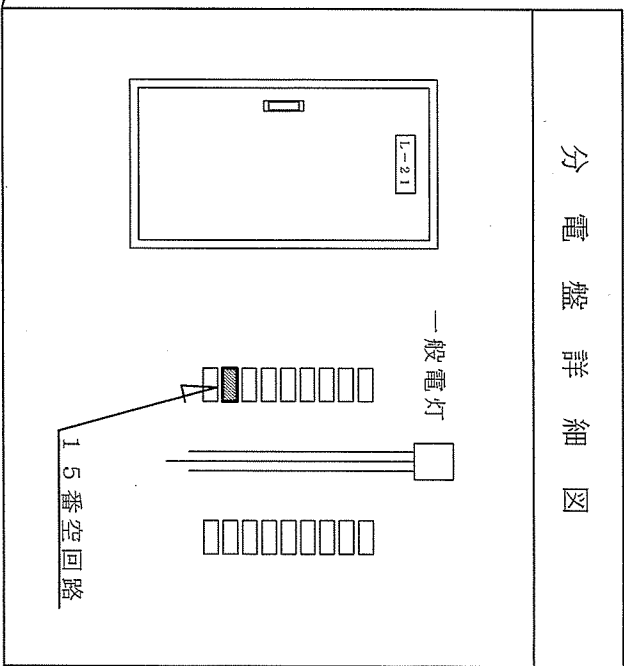
図面番号 5/9 作成月日 令和7年5月29日

自衛隊熊本病院 管理課 営繕班

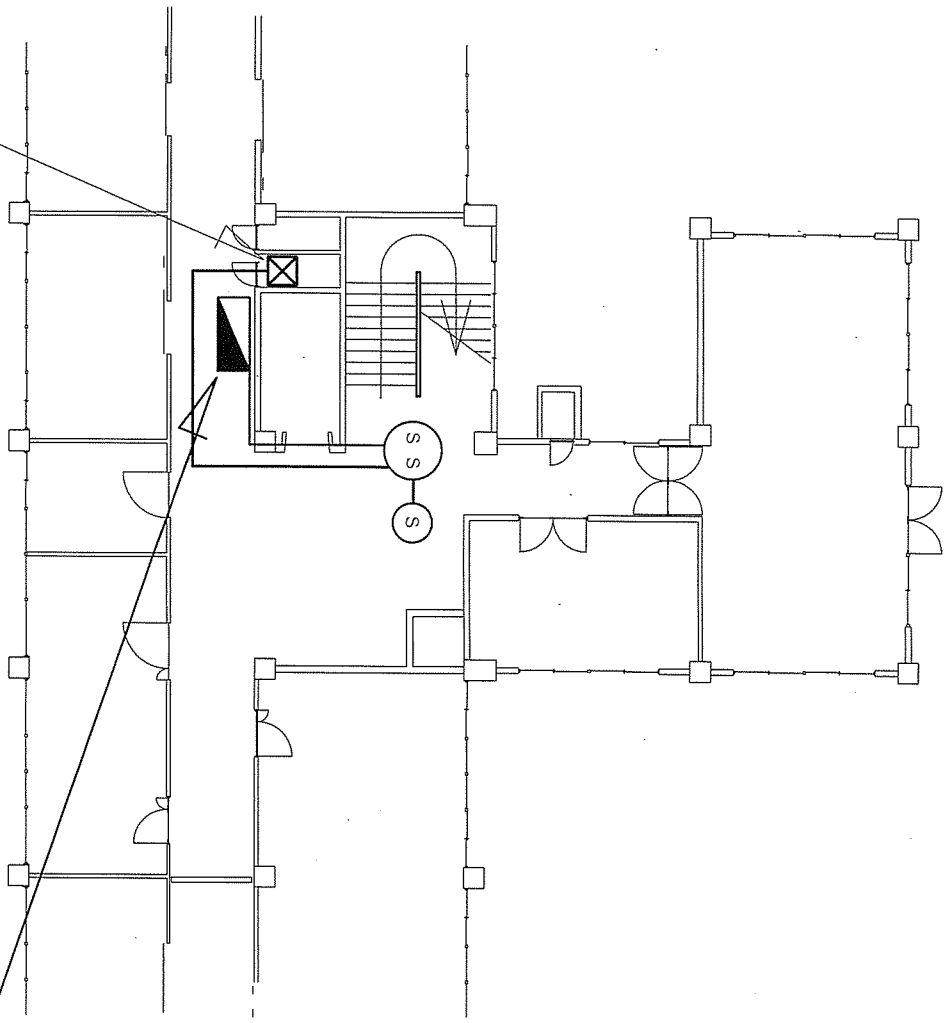
1階既設ボックスより



分電盤詳細図

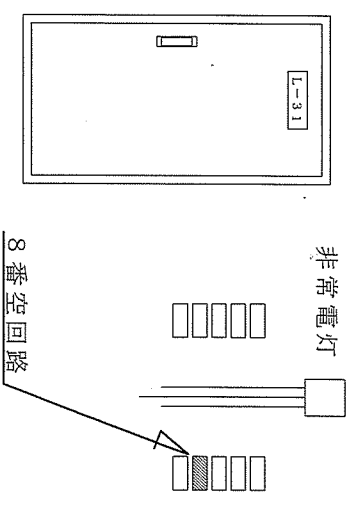


工事件名	本館防火シャッター改修工事
図面名称	本館2階配線図
図面番号	6/9
作成月日	令和7年5月29日
自衛隊熊本病院 管理課 営繕班	

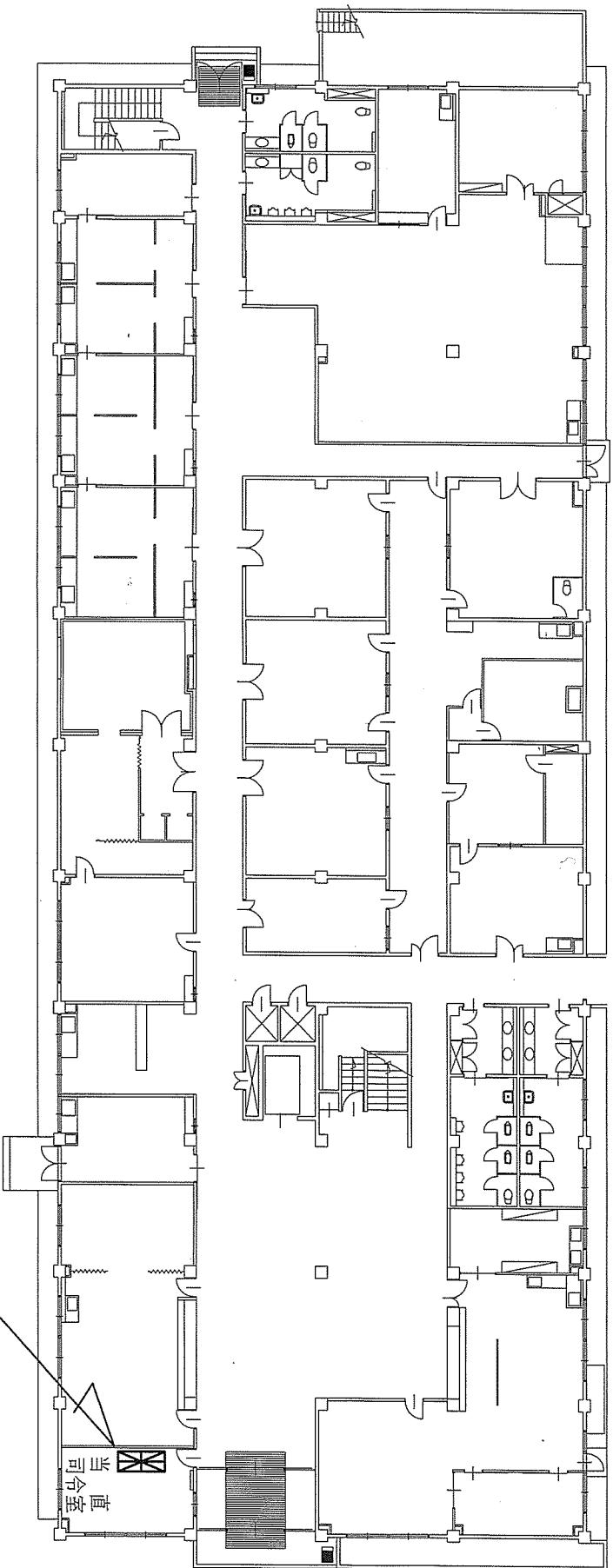


2階新設ボックスより

分電盤詳細図

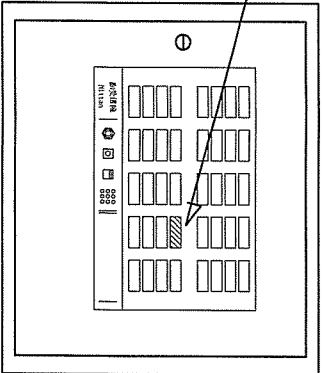


工事件名	本館防火シャッター改修工事
図面名称	本館3階配線図
図面番号	7/9
作成月日	令和7年5月29日
自衛隊熊本病院	管理課 営繕班

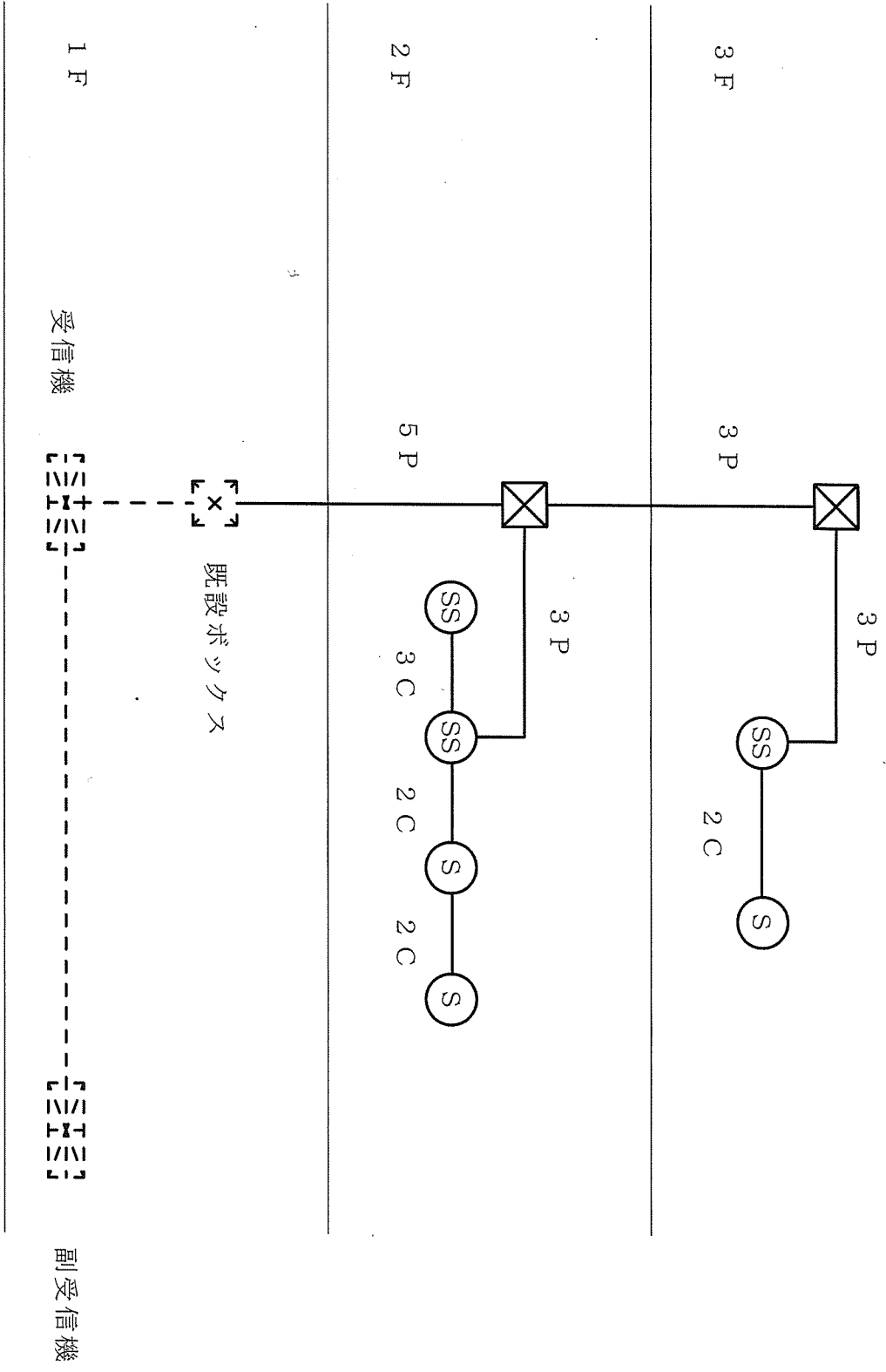


本館副受信機

防火シャッター



工事件名	本館防火シャッター改修工事		
図面名称	診療棟1階配線図		
図面番号	8/9	作成月日	令和7年5月29日
自衛隊熊本病院 管理課 管繕班			



【本館】

【診療棟】

工事件名	本館防火シャッター改修工事		
図面名称	系統図		
図面番号	9/9	作成月日	令和7年5月29日
自衛隊熊本病院 管理課 営繕班			