










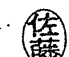



# 東本町宿舎浴槽取替補修

厚生班長	厚生幹部
	

件名	東本町宿舎浴槽取替補修									
図面名称	表紙									
図面番号	1/4	作成月日	令和7年5月1日							
総務部長	管理課長	営繕班長	施設管理	営繕主任	ボイラー	機械設備	電気	営繕主任	管財	企画
										
自衛隊熊本病院 総務部 管理課 営繕班										

## 仕 様 書

### 1 工事件名

東本町宿舍浴槽取替補修

### 2 工事場所

自衛隊熊本病院 熊本県熊本市東区東本町12-25

### 3 工事概要

- (1) 浴槽取替え 20か所
- (2) その他関連工事

### 4 適用範囲

本工事は、本仕様書、図面及び国土交通省大臣官房庁営繕部監修「公共建築改修工事標準仕様書」に基づき施工すること。

### 5 疑義

本仕様書・図面に記載なき事項については、監督官と調整し、当然施工すべき事項は、請負業者の負担において実施するものとする。ただし、請負金額の増減は認めない。

### 6 諸書類の提出

- (1) 着工届
- (2) 工程表（予定及び実施）
- (3) 完成届
- (4) 材料検査簿
- (5) その他監督官の指示する書類

### 7 責任施工

責任施工において、本仕様書及び図面に示された機能目的を満足させること。

### 8 工事写真

写真は、施工前・施工中・施工後の各工程及び材料搬入状況等を撮影し、工事写真帳（カラーA4）に整理し提出すること。

### 9 一般事項

- (1) 材料はすべて監督官の検査に合格したものを使用すること。
- (2) 工事中、施工部分以外を汚破損させた場合は、原形に復旧すること。
- (3) 工事発生材は、金属のみ「発生材調書」を作成し監督官に引継ぎ、その他のものは請負業者にて関係法規に基づき適切に場外処分とすること。
- (4) 工事場所及び指定された場所以外への立入りは禁止する。
- (5) 請負者は、現場代理人を指名し関係法令に従って現場の管理に当たらせ、関係者の監督及び火災・盗難等の災害防止に十分な注意を払わせる。現場は常に整理整頓を行う。また、災害等においては自らの責に任ずるものとする。

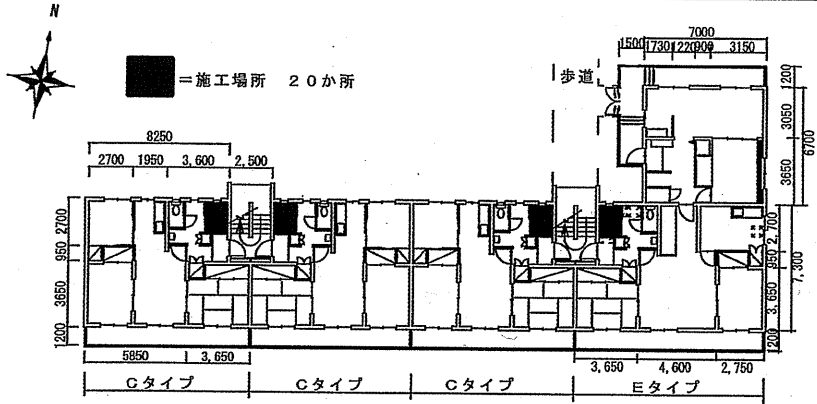
### 10 特記事項

#### 共通事項

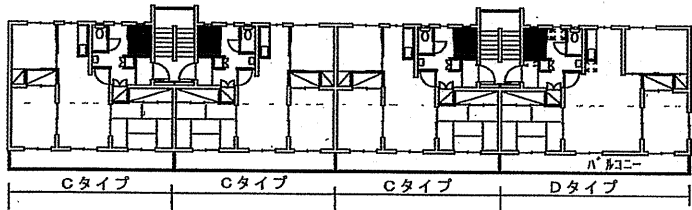
- ア 本工事の作業時間は、工事期間中の月曜日～土曜日までの0830～1645までとする。やむを得ず他の日に実施する場合は、監督官と協議の上実施するものとする。
- イ 工事実施箇所及び施工内容、数量等は施工数量による。但し事前に実測を行うこと。
- ウ 使用する材料はすべて同等品以上とし監督官の承認を得て使用すること。
- エ 入居者との施工日の調整は厚生課と綿密に調整の上施工日を選定すること。選定後監督官に報告すること。
- オ 養生・清掃は搬入経路を含み確実に実施すること。

件名	東本町宿舍浴槽取替補修		
図面名称	仕様書		
縮尺	図	作成年月日	7.5.1 図面番号
		2/4	
自衛隊熊本病院 管理課 当機班			





1階平面図

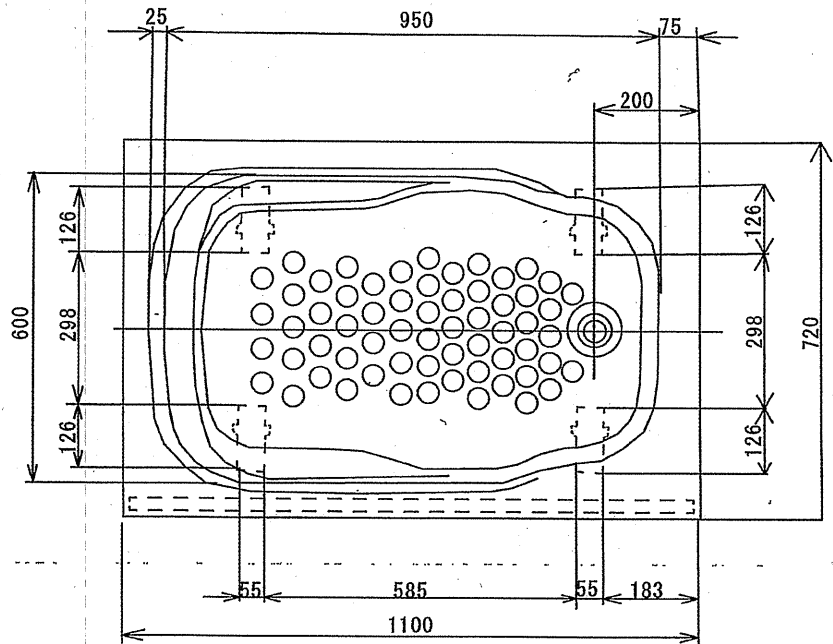


2階～5階平面図

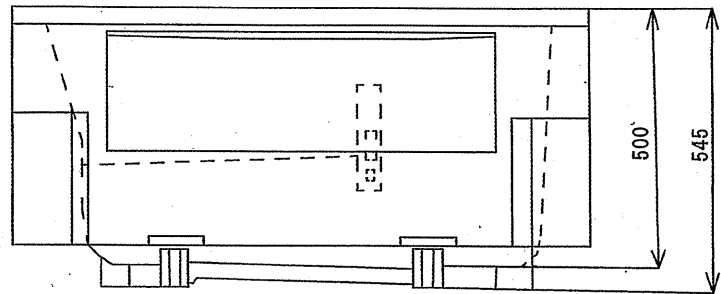
施工内容

項目	品番	数量
既設浴槽撤去	-	20か所
浴槽1100タイプ	HK-1172B7-1L-M-WH	20か所
試運転調整	-	-

養生範囲：搬出入経路≒5.2㎡、浴室内2.2㎡程度とする



新設浴槽平面図 S=NS



新設浴槽断面図 S=NS

件名	名康本町宿舎浴槽取替補修
図面名称	1号建物施工図
縮尺	示作成年月日 7.5.1 図面番号 4/4
縮尺	自衛隊熊本病院 管理課 常務班