

仕 様 書

- 1 件 名 : 52号管理棟空調機補修
- 2 補修場所 : 春日市小倉東1丁目61番地(自衛隊福岡病院内) 52号管理棟
- 3 補修概要 : 52号管理棟空調機補修
 GHP撤去 室外機2台、室内機12台
 ACP設置 室外機2台、室内機2台
 上記に伴うその他補修 1式

- 4 一般事項
- 本補修は仕様書及び国土交通省大臣官房官庁営繕部監修「公共建築工事標準仕様書（建築工事編・電気設備工事編 機械設備工事編）」（現行版）による他、監督官の指示に基づき実施する。
 - 補修中疑義を生じた場合は、すべて監督官と協議して施工する。
 - 仕様書、設計図に明記なき事項については、監督官の指示による他、技術的に当然施工すべき事項については、請負業者の責任において実施するものとする。
 - 本補修に伴い他の施設、物品等に汚染又は損傷を与えた場合は監督官に報告し、指示に従い速やかに原状に復旧する。
 - 使用材料は監督官の検査を受け合格品のみを使用すること。
 - 撤去した金属くずは監督官の指示する場所に種別ごと整理し、発生材調書を添えて引き渡す。その他の発生材は請負業者の責任において適切に処分すること。
 - 現場の責任者は作業員の安全を図り、危険予防に注意する事。また、火気に充分注意すること。
 - 請負業者は全作業を自社で実施できない場合（下請業者を使用する場合）施工体制台帳を作成し、工事着工前に監督官の承認を得ること。
 - 本補修に使用する電気及び水は請負業者が負担するものとする。
 - 本補修の作業写真は、カメラ（カラー）又は、デジタルカメラを使用し、施工前・中・後、主要な作業段階、隠蔽箇所使用材料及び監督官の指示する箇所を撮影し、工事施工台帳に整理の上1部監督官に提出するものとする。なお、写真のデータは工事完了後、確実に廃棄するものとする。
 - 完成検査は検査官、監督官及び請負業者立会のもと実施し、動作確認、書類提出をもって合格とする。なお提出書類については、監督官の指示による。
 - 当病院敷地内は全面禁煙とする。（敷地内駐車車両含む）

- 5 特記事項
- 共通
 - ア 施工に際しては確実に養生を行うこと。
 - イ 管理課事務所、建替準備室、衛材課事務所、診療課技官室、会計課事務室の作業については土日祝にて作業すること。
 - ウ 執務に支障をきたす工程は事前に監督官に報告し、工事日時、要領について協議すること。
 - 建築工事

天井仕上げ材の補修の際は、既設の素材と同等のものを使用する。（化粧石膏ボード 910×910×t9.5）、（石膏ボード 910×1820×t9.5）、軽量鉄骨下地は既設のまま使用を基準とするが、加工を要する際は既設の素材と同等のものを使用する。
 - 電気設備工事

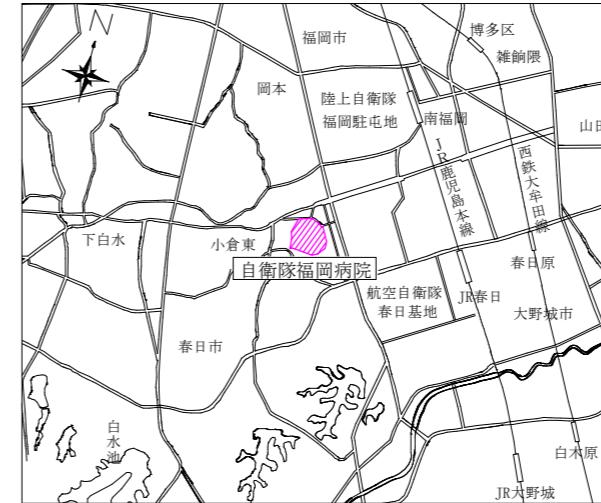
電線の配線は天井転がしとするが、吊りボルト等にクリップ等で固定するものとする。
 - 機械設備工事
 - ア 設置する空調機の型式等は別表2のとおり。
 - イ 空調室内機の設置の際は、既設の吊りボルトが流用可能であれば使用して良いものとする。
 - ウ 空調室外機の設置の際は、既設の基礎を使用し、アンカーボルトで強固に固定するものとし、防振ゴムを敷き込む。
 - エ 既設室外機撤去の際は、廃油、冷却水を適切に回収・処置し、処理証明書を1部発行し、監督官に提出すること。
 - オ 都市ガス配管の撤去は、既設ガスメーターの2次側で行うものとする。
 - カ 新設する各室外機に、カットニングシート等により系統等を記載する。内容は監督官の指示による。
 - キ 既設リモコン撤去後については、カバープレート等を設置するなど処置し開口部を塞ぐこと。また、使用しないコア抜き箇所についても、処置すること。
 - 試運転
 - ア 補修完了後、試運転調整を実施し、その報告書を作成し監督官に1部提出する。
 - イ 報告書の様式は随意とするが、配線用遮断器の接地抵抗測定、空調機の吹き出し温度測定結果について明記する。

■別表1 既設空調機一覧表

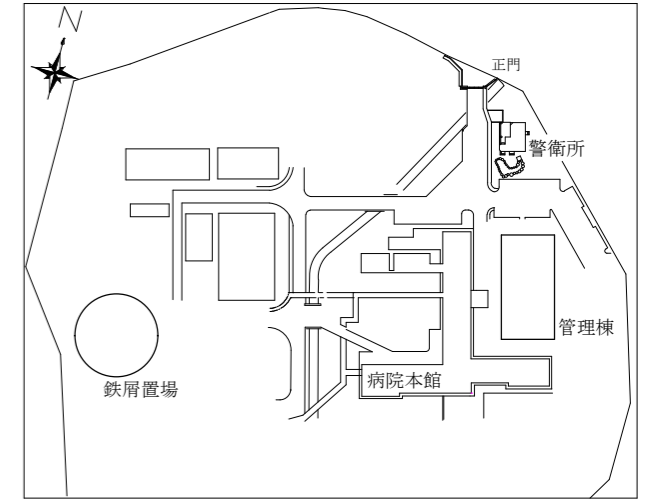
連番	能力	型式等	潤滑油量	冷却水量
ACP-1	冷房能力35.5Kw以下	サンヨー SGP-CH355G1N	49L	26L
ACP-3	冷房能力28.0Kw以下	サンヨー SGP-CH224G1N	35L	21L

■別表2 新設空調機一覧表（同等品以上の製品）

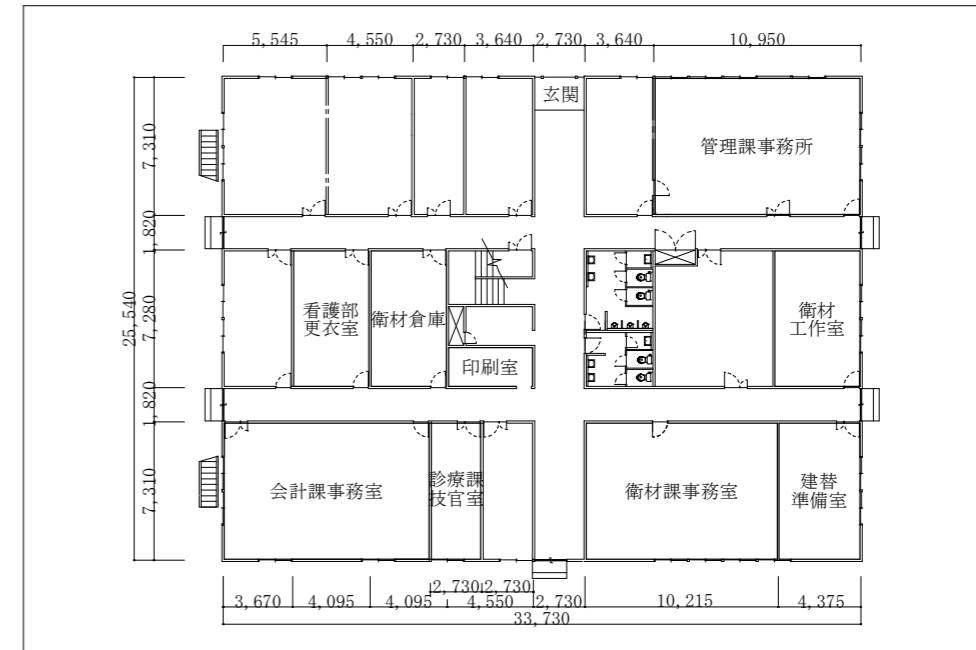
連番	能力	型式等	数量	設置場所
ACP-1	天カセ4方向 2.0馬力	ダイキン SZRC50BYT	1台	看護部更衣室
ACP-3	天カセ4方向 2.0馬力	ダイキン SZRC50BYT	1台	衛材倉庫



案内図 S=1:X

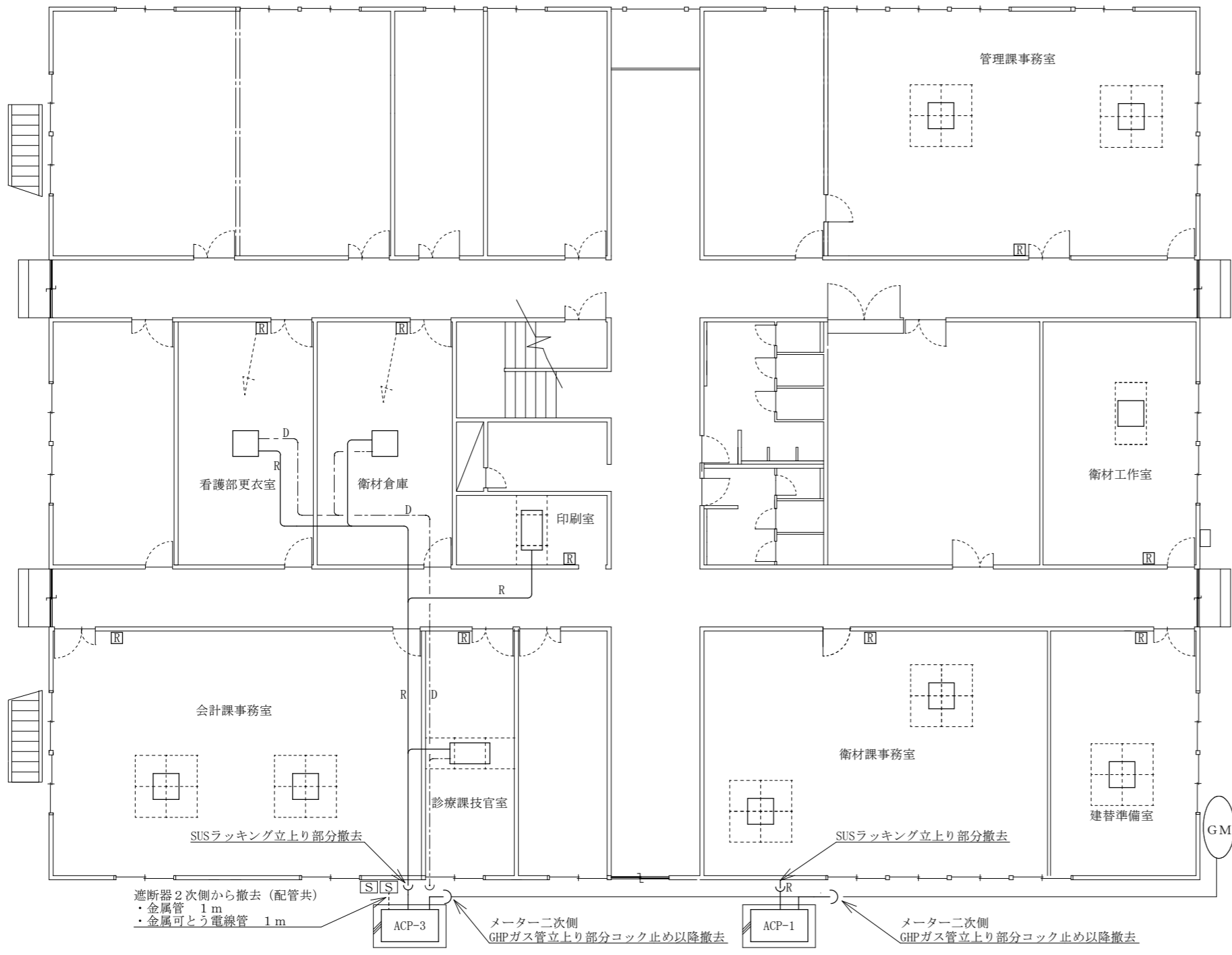


配置図 S=1:X



52号管理棟平面図

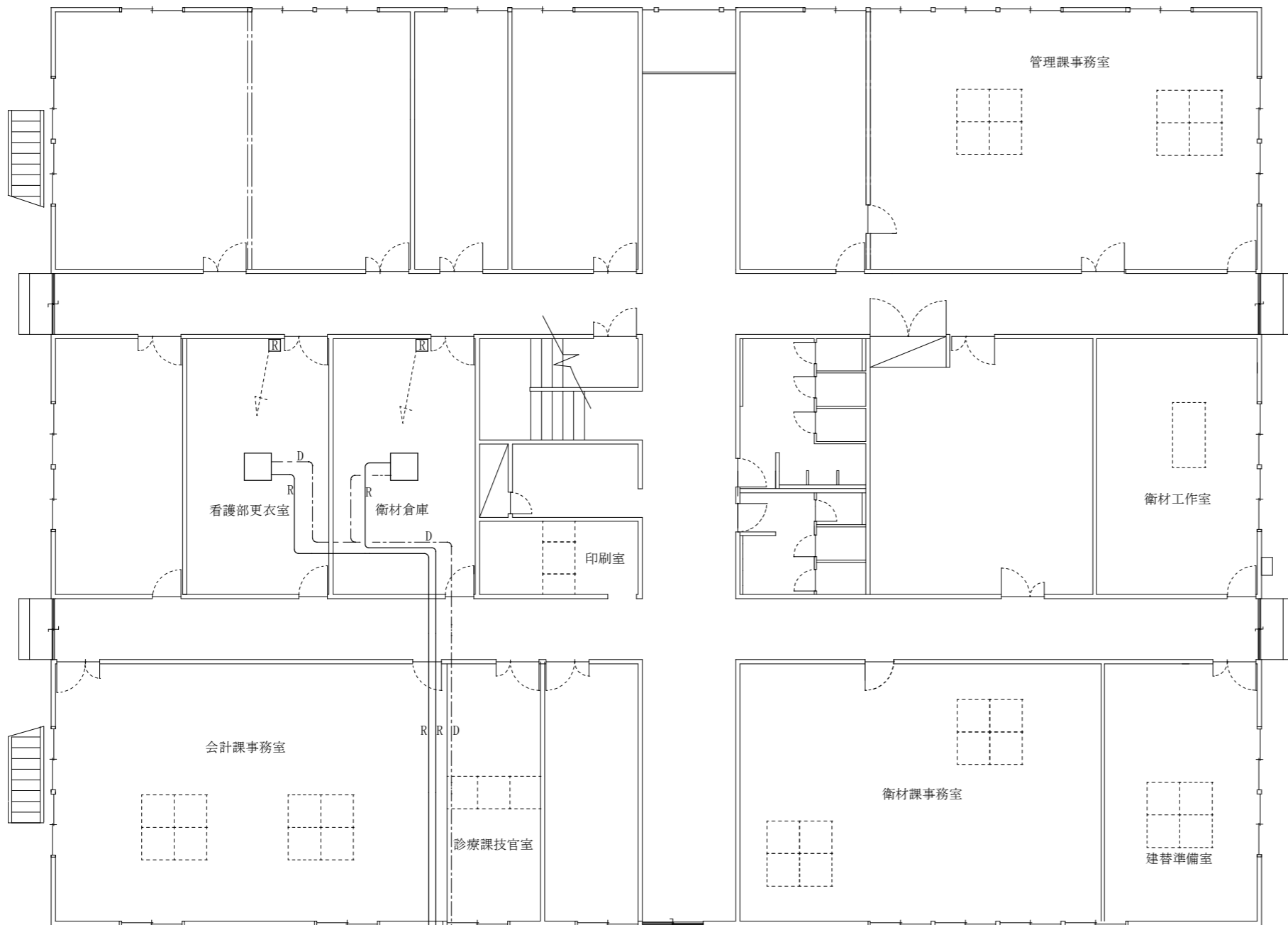
件名	52号管理棟空調機補修		
図名	仕様書 案内図 配置図		
縮尺	図示	図面番 番号	1 / 4
春日駐屯地営繕班		日付	7.5.22



●凡例

凡例	名前	規格	撤去数量
R	冷媒配管 (液、ガス)	φ9.52、φ15.88	26m
□	室内機 (天カセ2方向)	H390×W1176×D616	2台
□	室内機 (天カセ4方向)	H298×W760×D760	10台
ACP-X	室外機 (GHP)	H2103×W1680×D950	2台
R	パネルリモコン	H120×W120×D16.5	9個
□	化粧石膏ボード	□910	34枚
□	石膏ボード	910×1820	1枚
D	ドレン管	VP25	既設利用
---	リモコン線	0.75m ² ×2C	既設利用

件名	52号管理棟空調機補修		
図名	仕様書 撤去平面図		
縮尺	1 : X	図面番	2 / 4
春日駐屯地営繕班		日付	7.5.22



合成樹脂可とう電線管 2m×2本
 ・EM-EEF 2.0-3C 2m×2本

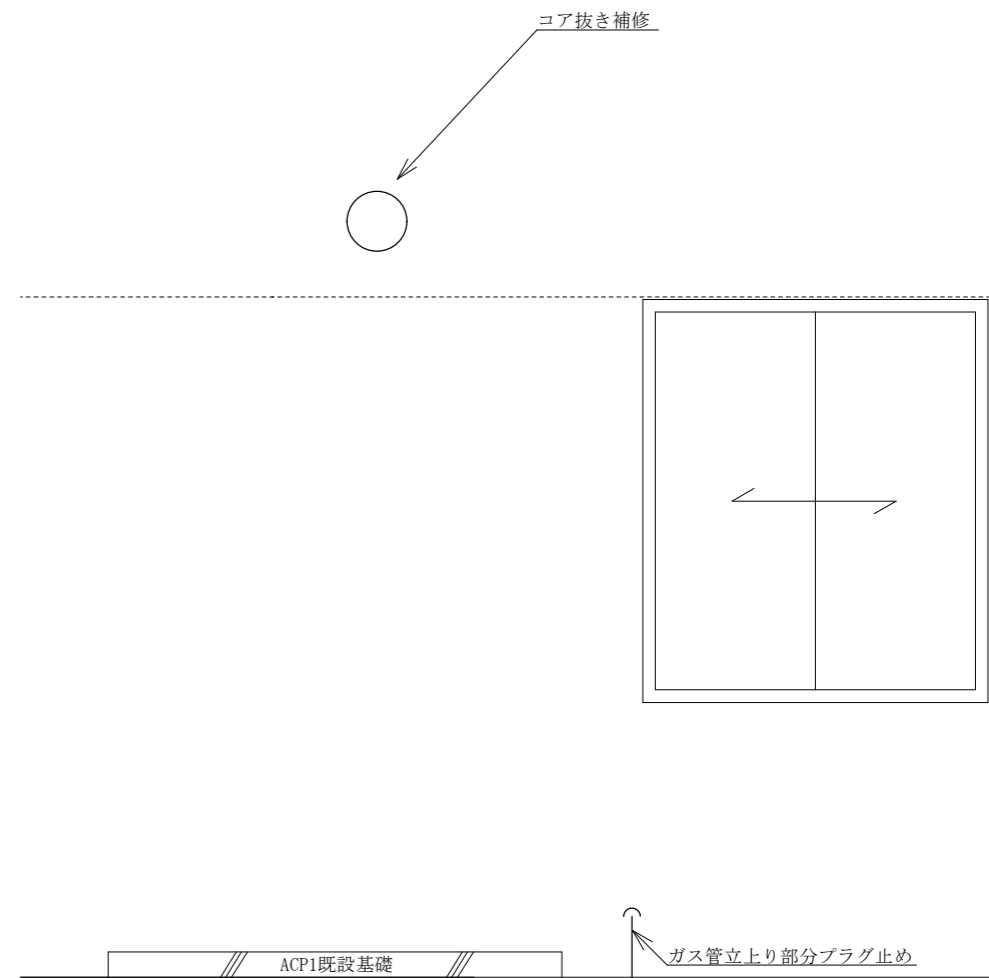
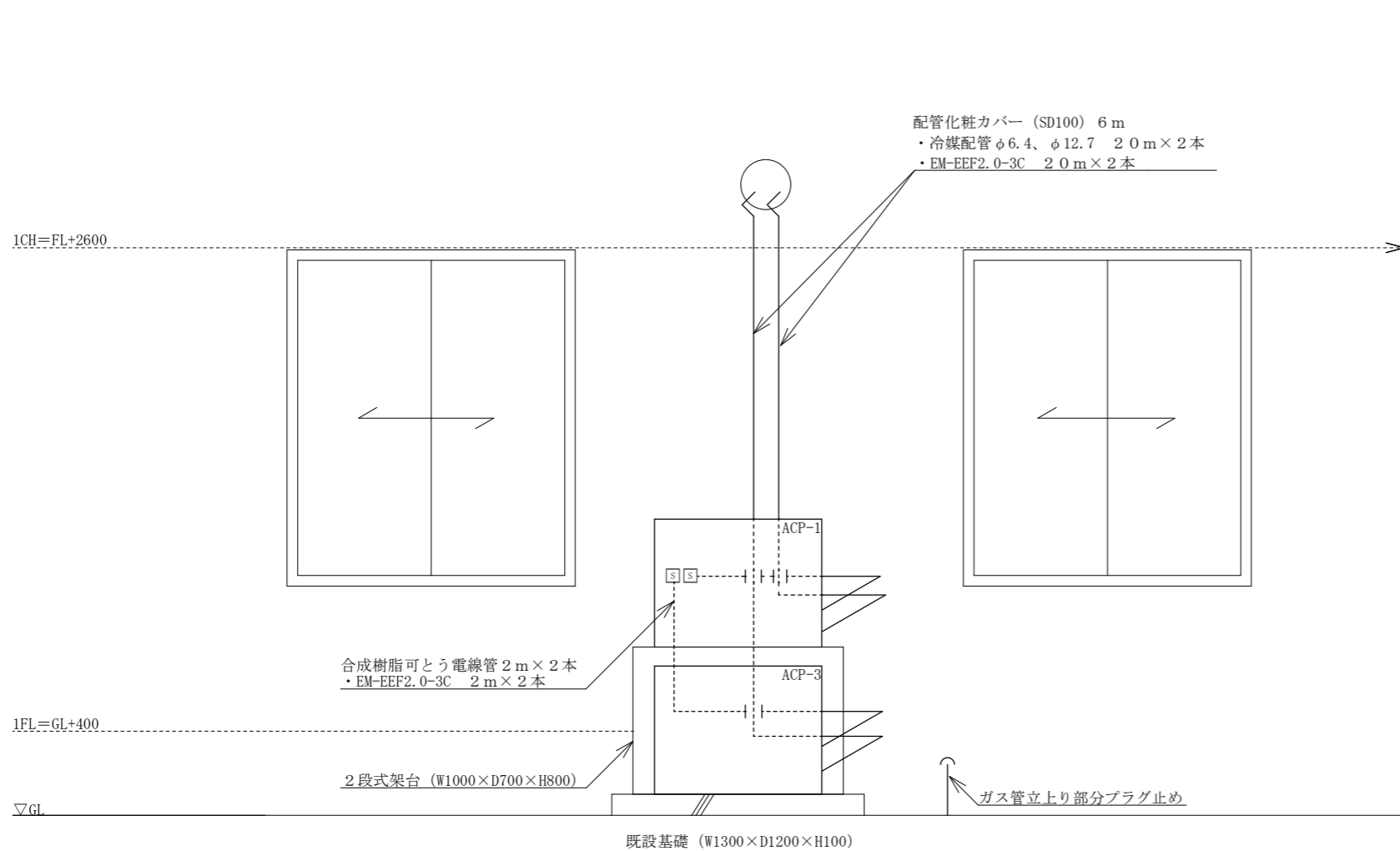
配管化粧カバー (SD100) 3m×2本
 ・冷媒配管 φ6.4、φ12.7 2.0m×2本
 ・EM-EEF2.0-3C 2.0m×2本

2段式架台 (W1000×D700×H800)

●凡例

凡例	名前	規格	新設数量
R	冷媒配管 (液、ガス)	φ6.4、φ12.7	40m
□	室内機 (天カセ4方向)	H246×W840×D840	2台
ACP 1	室外機 (ACP-1)	H610×W795×D300	1台
ACP 3	室外機 (ACP-3)	H610×W795×D300	1台
□	パネルリモコン	H120×W120×D19	2台
□	化粧石膏ボード	□910	34枚
□	石膏ボード	910×1820	1枚
D	ドレン管	VP25	既設利用
---	リモコン線	0.75mm ² ×2C	既設利用

件名	52号管理棟空調機補修		
図名	仕様書 新設平面図		
縮尺	1 : X	図面 番号	3 / 4
春日駐屯地営繕班		日付	7.5.22



新設立面図 S=1/30

件名	5 2 管理棟空調機補修		
図名	仕様書 新設立面図		
縮尺	1 : 3 0	図 番 号	4 / 4
春日駐屯地営繕班		日付	7.5.22