

仕 様 書

- 1 件 名 : 5 2 号管理棟空調機補修
- 2 補 修 場 所 : 春日市小倉東 1 丁目 6 1 番地(自衛隊福岡病院内) 5 2 号管理棟
- 3 補 修 概 要 : 5 2 号管理棟空調機補修
 GHP 撤去 室外機 2 台、室内機 1 2 台
 ACP 設置 室外機 2 台、室内機 2 台
 上記に伴うその他補修 1 式

4 一 般 事 項

- 本補修は仕様書及び国土交通省大臣官房官庁営繕部監修「公共建築工事標準仕様書（建築工事編・電気設備工事編 機械設備工事編）」（現行版）による他、監督官の指示に基づき実施する。
- 補修中疑義を生じた場合は、すべて監督官と協議して施工する。
- 仕様書、設計図に明記なき事項については、監督官の指示による他、技術的に当然施工すべき事項については、請負業者の責任において実施するものとする。
- 本補修に伴い他の施設、物品等に汚染又は損傷を与えた場合は監督官に報告し、指示に従い速やかに原状に復旧する。
- 使用材料は監督官の検査を受け合格品のみを使用すること。
- 撤去した金属くずは監督官の指示する場所に種別ごと整理し、発生材調書を添えて引き渡す。その他の発生材は請負業者の責任において適切に処分すること。
- 現場の責任者は作業員の安全を図り、危険予防に注意する事。また、火気に充分注意すること。
- 請負業者は全作業を自社で実施できない場合（下請業者を使用する場合）施工体制台帳を作成し、工事着工前に監督官の承認を得ること。
- 本補修に使用する電気及び水は請負業者が負担するものとする。
- 本補修の作業写真は、カメラ（カラー）又は、デジタルカメラを使用し、施工前・中・後、主要な作業段階、隠蔽箇所使用材料及び監督官の指示する箇所を撮影し、工事施工台帳に整理の上 1 部監督官に提出するものとする。なお、写真のデータは工事完了後、確実に廃棄するものとする。
- 完成検査は検査官、監督官及び請負業者立会のもと実施し、動作確認、書類提出をもって合格とする。なお提出書類については、監督官の指示による。
- 当病院敷地内は全面禁煙とする。（敷地内駐車車両含む）

5 特 記 事 項

- 共 通
 - 施工に際しては確実に養生を行うこと。
 - 執務に支障をきたす工程は事前に監督官に報告し、工事日時、要領について協議すること。
- 建築工事

天井仕上げ材の補修の際は、既設の素材と同等のものを使用する。（化粧石膏ボード 910×910×t9.5）、（石膏ボード 910×1820×t9.5）、軽量鉄骨下地は既設のまま使用を基準とするが、加工を要する際は既設の素材と同等のものを使用する。
- 電気設備工事

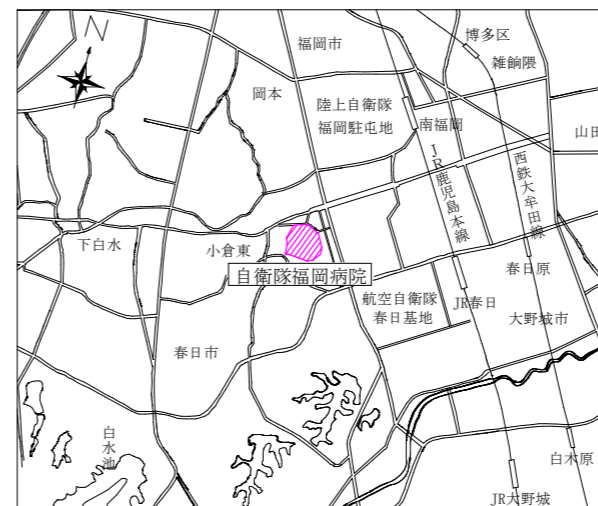
電線の配線は天井転がしとするが、吊りボルト等にクリップ等で固定するものとする。
- 機械設備工事
 - 設置する空調機の型式等は別表 2 のとおり。
 - 空調室内機の設置の際は、既設の吊りボルトが流用可能であれば使用して良いものとする。
 - 空調室外機の設置の際は、既設の基礎を使用し、アンカーボルトで強固に固定するものとし、防振ゴムを敷き込む。
 - 既設室外機撤去の際は、冷媒ガスの回収を実施し、処理の証明書を 1 部発行し監督官に提出すること。また、廃油冷却水についても適切に処理し、処理証明書を 1 部発行し、監督官に提出すること。
 - 都市ガス配管の撤去は、既設ガスメーターの 2 次側で行うものとする。
 - 新設する各室外機に、カットニングシート等により系統等を記載する。内容は監督官の指示による。
 - 既設リモコン撤去後については、カバープレート等を設置するなど処置し開口部を塞ぐこと。また、使用しないコア抜き箇所についても、処置すること。
- 試運転
 - 補修完了後、試運転調整を実施し、その報告書を作成し監督官に 1 部提出する。
 - 報告書の様式は随意とするが、配線用遮断器の接地抵抗測定、空調機の吹き出し温度測定結果について明記する。

■別表 1 既設空調機一覧表

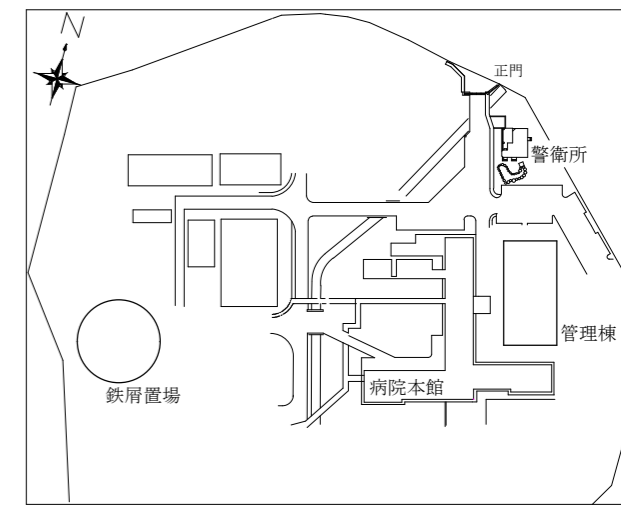
連番	能力	型式等	冷媒ガス	潤滑油量	冷却水量
ACP-1	冷房能力35.5Kw以下	サンヨー SGP-CH355G1N	10Kg	49L	26L
ACP-3	冷房能力28.0Kw以下	サンヨー SGP-CH224G1N	10Kg	35L	21L

■別表 2 新設空調機一覧表（同等品以上の製品）

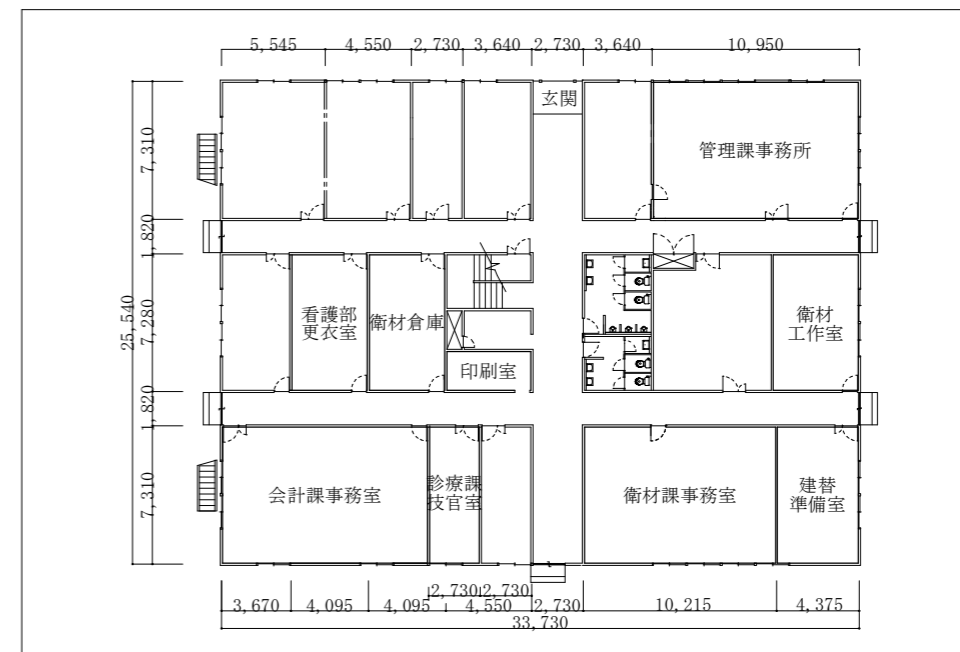
連番	能力	型式等	数量	設置場所
ACP-1	天カセ4方向 2.0馬力	ダイキン SZRC50BYT	1台	看護部更衣室
ACP-3	天カセ4方向 2.0馬力	ダイキン SZRC50BYT	1台	衛材倉庫



案内図 S=1:X

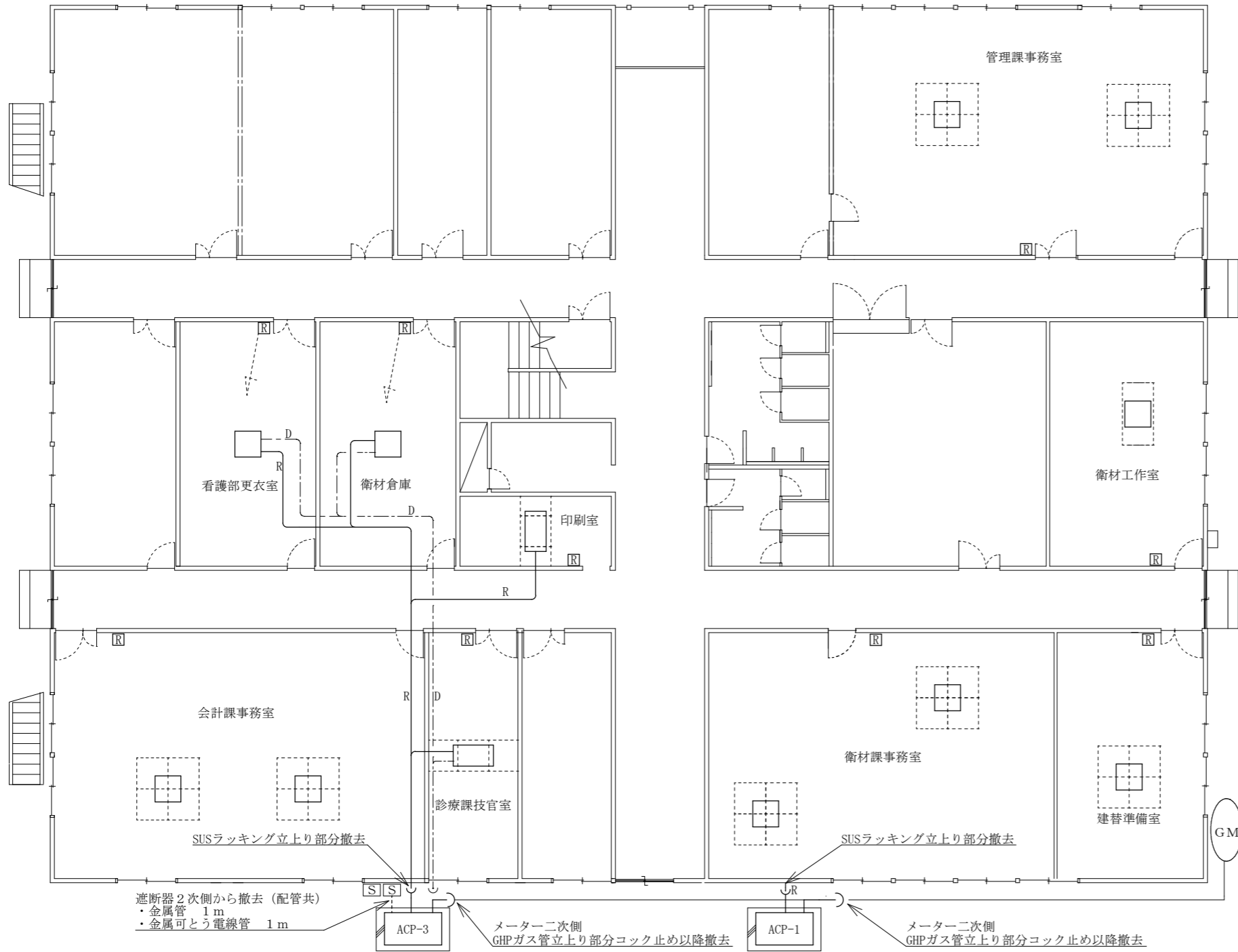


配置図 S=1:X



5 2 号管理棟平面図

件名	5 2 号管理棟空調機補修		
図名	仕様書 案内図 配置図		
縮尺	図示	図番号	1 / 4
春日駐屯地営繕班		日付	7.5.22



●凡例

凡例	名前	規格	撤去数量
R	冷媒配管 (液、ガス)	φ9.52、φ15.88	26 m
□	室内機 (天カセ2方向)	H390×W1176×D616	2台
□	室内機 (天カセ4方向)	H298×W760×D760	10台
ACP-X	室外機 (GHP)	H2103×W1680×D950	2台
R	パネルリモコン	H120×W120×D16.5	9個
□	化粧石膏ボード	□910	34枚
□	石膏ボード	910×1820	1枚
D	ドレン管	VP25	既設利用
---	リモコン線	0.75m ² ×2C	既設利用

遮断器2次側から撤去 (配管共)
 ・金属管 1 m
 ・金属可とう電線管 1 m

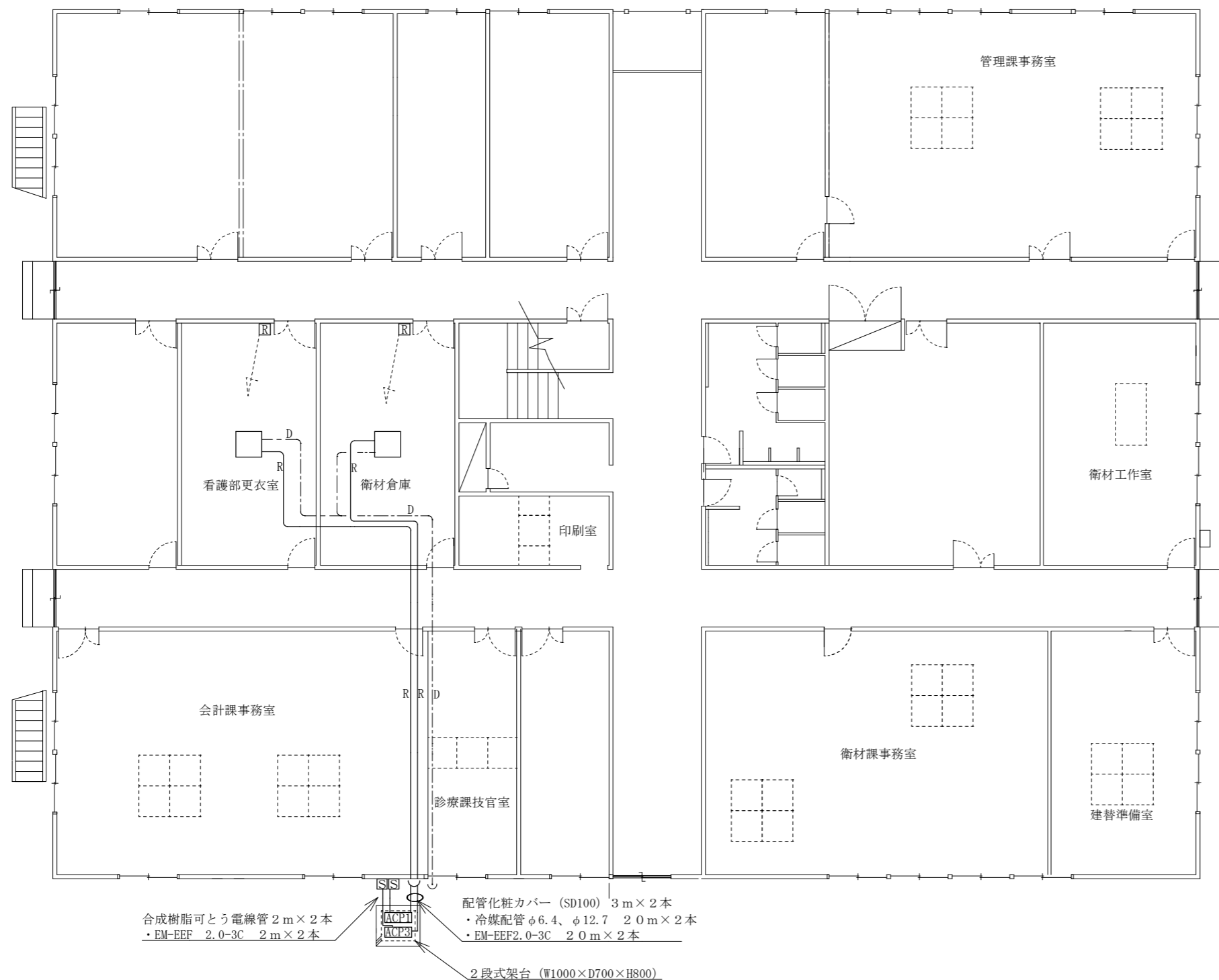
メーター二次側
 GHPガス管立上り部分コック止め以降撤去

メーター二次側
 GHPガス管立上り部分コック止め以降撤去

SUSラッキング立上り部分撤去

SUSラッキング立上り部分撤去

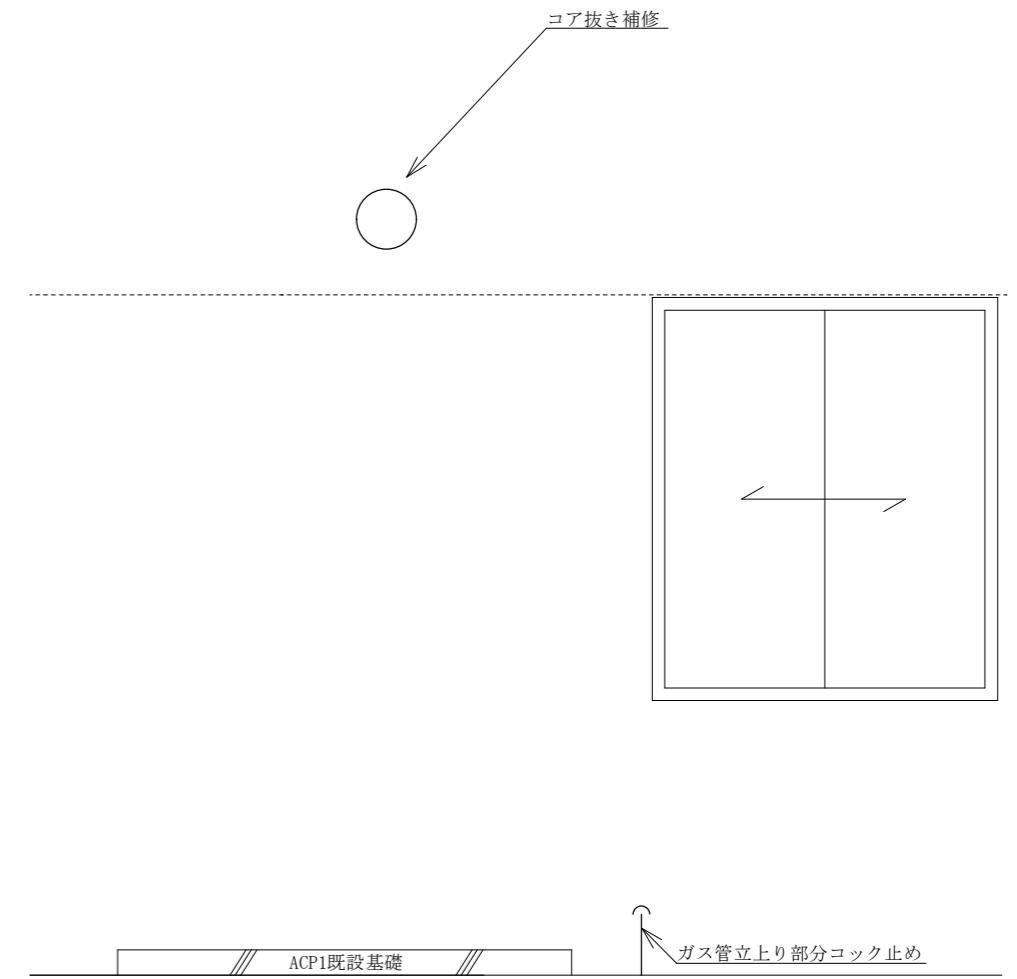
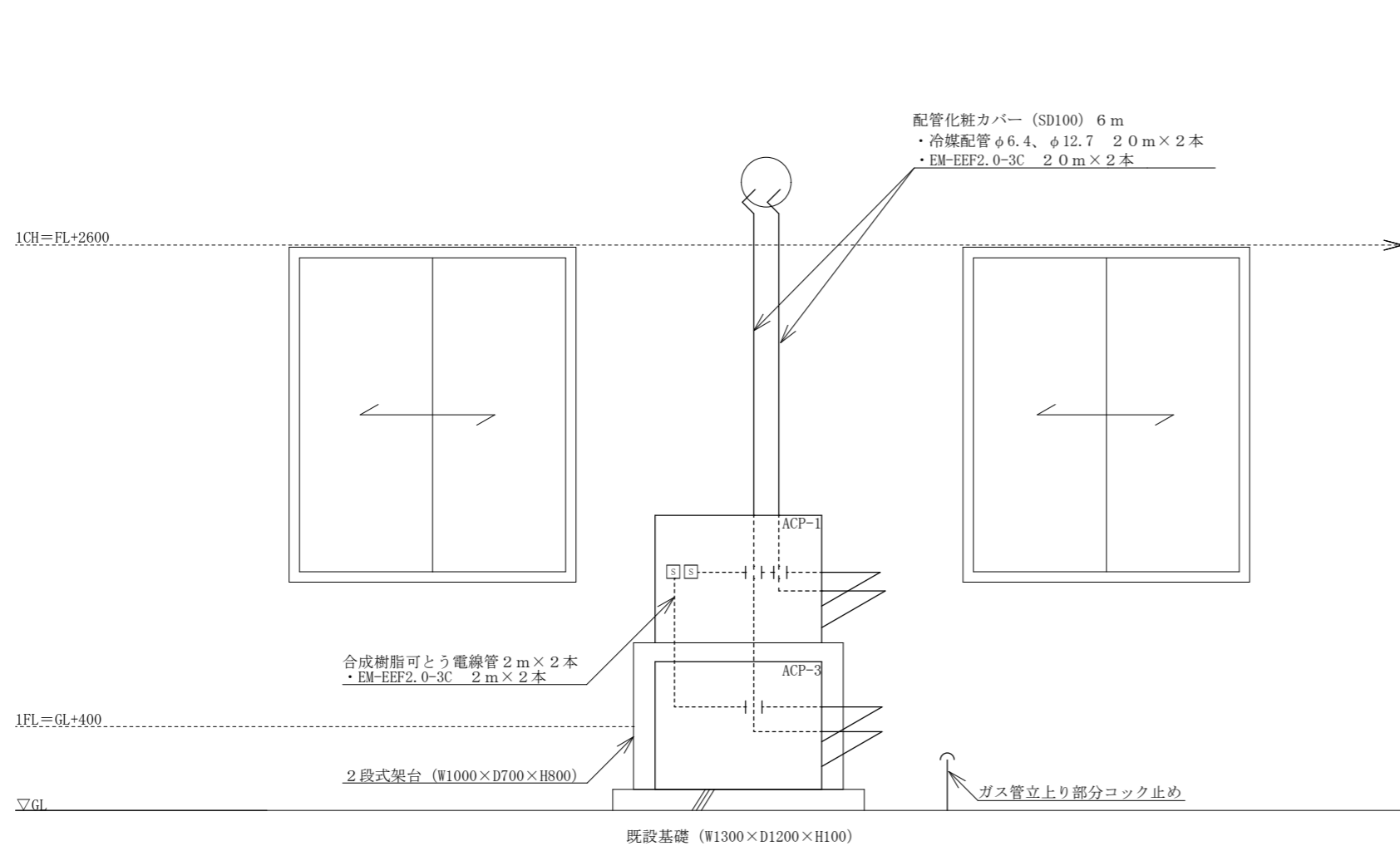
件名	52号管理棟空調機補修		
図名	仕様書 撤去平面図		
縮尺	1 : X	図面番 号	2 / 4
春日駐屯地営繕班		日付	7.5.22



●凡例

凡例	名前	規格	新設数量
R	冷媒配管 (液、ガス)	φ6.4、φ12.7	40m
□	室内機 (天カセ4方向)	H246×W840×D840	2台
ACP1	室外機 (ACP-1)	H610×W795×D300	1台
ACP3	室外機 (ACP-3)	H610×W795×D300	1台
R	パネルリモコン	H120×W120×D19	2台
□	化粧石膏ボード	□910	34枚
□	石膏ボード	910×1820	1枚
D	ドレン管	VP25	既設利用
---	リモコン線	0.75m ² ×2C	既設利用

件名	52号管理棟空調機補修		
図名	仕様書 新設平面図		
縮尺	1 : X	図面番号	3 / 4
春日駐屯地営繕班		日付	7.5.22



新設立面図 S=1/30

件名	5 2 管理棟空調機補修		
図名	仕様書 新設立面図		
縮尺	1 : 30	図面 番号	4 / 4
春日駐屯地営繕班		日付	7.5.22