

仕 様 書

- 1 件 名 : 病院本館手術室空調機補修
- 2 補 修 場 所 : 春日市小倉東1丁目61番地(自衛隊福岡病院内)
- 3 補 修 概 要 : 全熱交換式空調機HEPAフィルター取替
手術室(4室16枚)、手術室廊下(2か所4枚)
麻酔器材庫(1枚)
手術室用空冷ヒートポンプ式エアコン取付
第2手術室(1台)、第3手術室(1台)
抗菌パネル補修(内装工事)

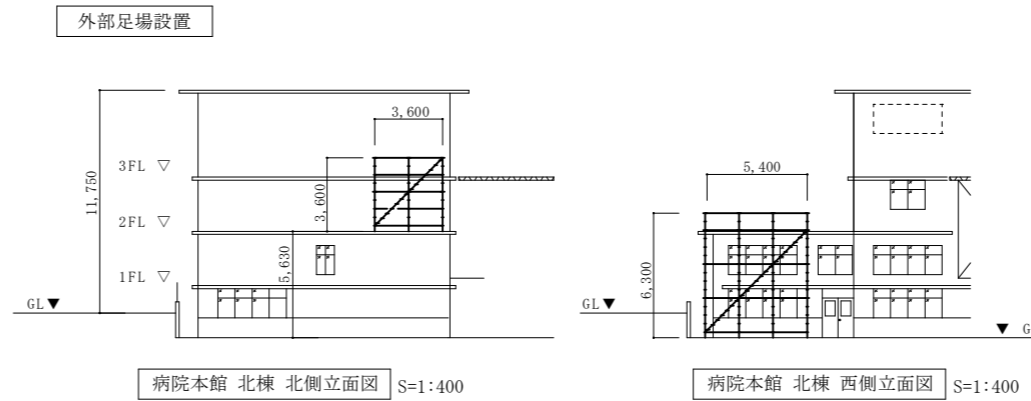
4 一 般 事 項

- (1) 本補修は仕様書及び国土交通省大臣官房官庁営繕部監修「公共建築工事標準仕様書(機械設備・電気設備・建築工事工事編)」によるほか、監督官の指示に基づき実施する。
 - (2) 補修中疑義を生じた場合は、すべて監督官と協議して施工すること。
 - (3) 仕様書、設計図に明記なき事項については、監督官の指示によるほか、技術的に当然施工すべき事項については、請負者の責任において実施するものとする。
 - (4) 本補修に伴い他の施設、物品等に汚染又は損傷を与えた場合は監督官に報告し、指示に従い速やかに現状に復すること。なお、本補修場所は手術エリアであり、作業中の服装および作業道具の持込は監督官の指示によるほか、室内の備品等には手を触れないこと。
 - (5) 使用材料は監督官の検査を受け合格品のみを使用すること。
 - (6) 撤去した金属くずは監督官の指示する場所に種別ごと整理し、発生材調書を添えて官側に引渡しすること。
その他の発生材は産業廃棄物として法令に従い適切に処分すること。
 - (7) 補修は病院業務に支障のなきよう、土日作業を基準に実施するものとする。日程および作業時間については官側と調整し決定すること。
 - (8) 完成検査は検査官、監督官及び請負業者立会のもと実施し、動作確認、提出書類の確認をもって合格とする。なお提出書類については、監督官の指示による。
- ## 5 特 記 事 項
- 当該補修場所は手術室内であり、入室に関して衛生的な作業服装で作業し、持ち込み工具も補修に必要なもののみとする。
- ## 6 そ の 他
- (1) 写真は、補修内容が判るように作業手順毎に監督官の指示する箇所を撮影し、提出する。
 - (2) 請負業者は全作業を自社で実施できない場合(下請業者を使用する場合) 施工体制台帳を作成し工事開始前までに監督官の承認を得ること。
 - (3) 補修に使用した光熱水料は徴収する。
 - (4) 当病院敷地内は全面禁煙とする。

(5) 仮設工事

■ 仮設足場 ■

- ・空調機室外機取付、配管・配線工事のための仮設足場



- ・上に示す図は参考図であり、細部の設置場所等については監督官と協議の上設置すること。

【外部足場(くさび繋結式足場)】

- ・壁つなぎ: 2層3スパン基準で設置
- ・昇降用階段

(6) 機械設備工事

■ 取替部品 ■

品 名	型 式 等	数 量	場 所
HEPAフィルター	610×610×150D(DOP99.97%)	4枚	第1手術室
		4枚	第2手術室
		4枚	第3手術室
		4枚	第5手術室
		4枚	廊下(北)
		4枚	廊下(南)
HEPAフィルター	305×305×150D(DOP99.97%)	1枚	麻酔器材庫

■ 新設空冷ヒートポンプ式エアコン ■

品 名	型 式 等	数 量	場 所
室外機	壁埋込型(冷暖房切替型) 冷房能力 11.2kW 暖房能力12.5kW 圧縮機 2.35kW 3φ200V	1台	第2・3手術室系統
	機種: 楢テックアイ PUMY-FRP112HM		
室内機	冷房能力 5.6kW 暖房能力6.3kW 送風量 1,200m ³ /h 機外静圧 200Pa フィルター: プレフィルター (AF160%) 付属品: エアカット弁、SUSドレンパン、遠方端子 ドレンアップ装置(MIDO-NP20WS2) ダクト・配管隠し化粧パネル	2台	第2・3手術室
	機種: 楢テックアイ RC-56WMF-DS (露出型)		
リモコン	MAスマートリモコン (PAR-46MA) ※室内外伝送配線含む	2個	第2・3手術室

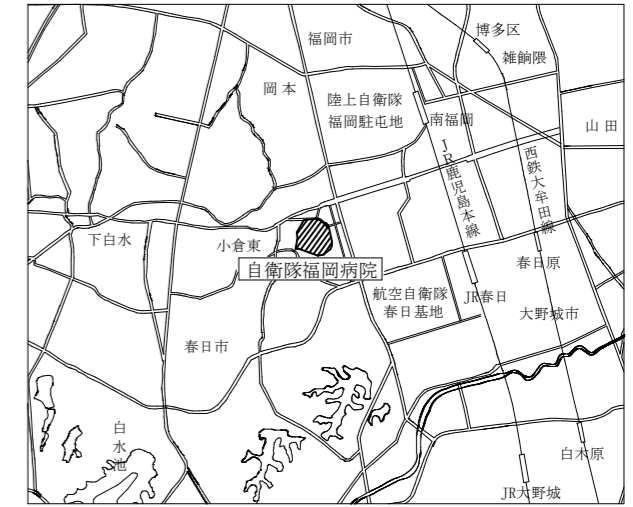
- ・新設パッケージエアコンは表に記載の製造所または同等以上の性能、機能を有するものとする。

【試運転調整】

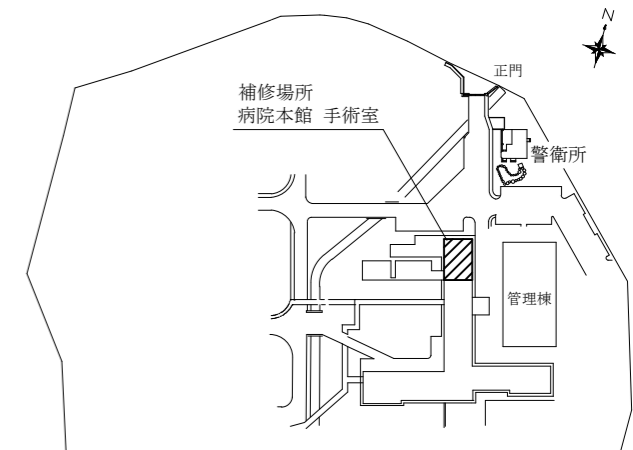
- ・部品交換及び空調取付後は自動制御及び試運転調整を実施し動作確認を実施のこと。

【環境測定】

- ・補修後は風量風速、清浄度、騒音、温湿度測定を測定し、結果報告書(様式随意)を提出すること。



案内図 S=1:X



配置図 S=1:X

件名	病院本館手術室空調機補修		
図名	仕様書		
縮尺	1 : X	図面番号	1 / 2
管理課営繕班	日付	R7. 5. 30	