

表紙共 8 枚

# 健軍17号建物他便所改修工事

総務科長	総務班長	MAC管理陸曹
		

件名	健軍17号建物他便所改修工事							図面番号	1/8
図名	表紙							作成年月日	R7.9.10
業務隊長	管理科長	営繕班長	給排水係長	電気係長	営繕陸曹	管財係	施設管理係	作成者	

所屬									
	陸上自衛隊健軍駐屯地業務隊管理科								

# 仕 様 書

1 件 名：健軍17号建物他便所改修工事

2 場 所：熊本県熊本市東区東町1-1-1 陸上自衛隊健軍駐屯地

## 3 概 要：

- (1) 健軍駐屯地内の和式大便器を洋式大便器へ改修(従来工法)・・・4箇所
- ア 17号建物2階女子便所・・・・・・・・・・・・・・・・(1箇所)
- イ 148号建物2階女子便所・・・・・・・・・・・・・・・・(1箇所)
- ウ 148号建物3階女子便所・・・・・・・・・・・・・・・・(1箇所)
- エ 148号建物4階女子便所・・・・・・・・・・・・・・・・(1箇所)
- (2) 和式洋式化に伴う階下天井撤去及び復旧・・・・・・・・1式
- (3) 和式洋式化に伴うトイレブース改修及び電気設備改修・・・・1式

## 4 一般事項

- (1) 本仕様書に記載無き事項及び用語の定義については、以下によるものとする。
  - 【国土交通省大臣官房官庁営繕部監修】
  - ・ 公共建築(改修)工事標準仕様書 (建築工事編) 最新版
  - ・ 公共建築(改修)工事標準仕様書 (機械設備工事編) 最新版
  - ・ 公共建築(改修)工事標準仕様書 (電気設備工事編) 最新版
- (2) 本作業の写真は着手前・作業中・完了後及び監督官の指示する箇所を撮影し、工事完了後、隠ぺいとなる部分は、確実な写真管理を実施すること。作業完了後、A4判写真帳に整理して1部監督官へ提出するものとする。提出する写真については鮮明な写真を添付することとする。
- (3) 作業の際、他の箇所に損傷を与えないように十分注意して実施し、万一損傷を与えた場合は、受注者の責任において、速やかに原形に復旧すること。
- (4) 本仕様書及び作業に際し、疑義が生じた場合は監督官と協議の上実施すること。
- (5) 施工中は、安全管理に十分留意し、事故等発生した場合は、速やかに監督官に報告するものとする。
- (6) 本仕様に記載無き事項についても、当然施工すべき事項は、受注者の負担で実施する。
- (7) 本工事で使用する材料は全て新品とし、監督官の検査を受けた合格品のみ使用する。
- (8) 受注者は、毎日施工終了後に現場の整理整頓及び清掃を実施することとする。
- (9) 受注者は、自衛隊敷地内への立入り及び敷地内での行動については、当該駐屯地の規則及び自衛隊関係者の指示を遵守して行うものとし、施工場所以外への立入りを禁止する。やむを得ず施工場所以外への立入りが必要な場合は、監督官等の許可を得るものとする。

## 5 特記事項

- (1) 仮設工事
  - ア 本仕様書に記載する数量については、計画数量である為、施工前に計測等を行うものとする。
  - イ 本工事で発生した発生材については、金属屑のみ官側に返納し、監督官の指定した場所に収集運搬する。その際、発生材調書を監督官に一部提出する。また、金属屑以外の発生材については、受注者の負担により、産業廃棄物処分を行う。その際、マニフェストの写しを監督官に一部提出するものとする。
  - ウ 工事実施に際して、停電及び断水が伴う場合は、事前に官側と協議の上、実施するものとする。

## (2) 建築工事

ア 土間(床)スラブのはつりの際、施工箇所以外を傷つけないよう注意するものとする。  
 イ 土間スラブを増し打ちする際は、ケミカルアンカーに差し筋D10を200mm間隔で設置し、レヂイミクスコンクリートにて打設するものとする。その際、強度は $f_c \geq 24N/mm^2$ 、スラブ値は15cmとする。  
 ウ 床の復旧は、磁器質タイル50mm角張り仕上げて復旧するものとする。その際、色調は既存仕上げの近似色とし、監督官の承認を得るものとする。  
 エ 床スラブ復旧後は、ポリマーセメント系差障防水材を施すものとし、階下に濡れ等が無いよう、隙間なく塗布するものとする。  
 オ 既設和式便器を撤去する際は、階下便所の天井を解体し、行うものとする。天井の復旧に際しては、ソーキングボード張りのMAD塗装仕上げとする。

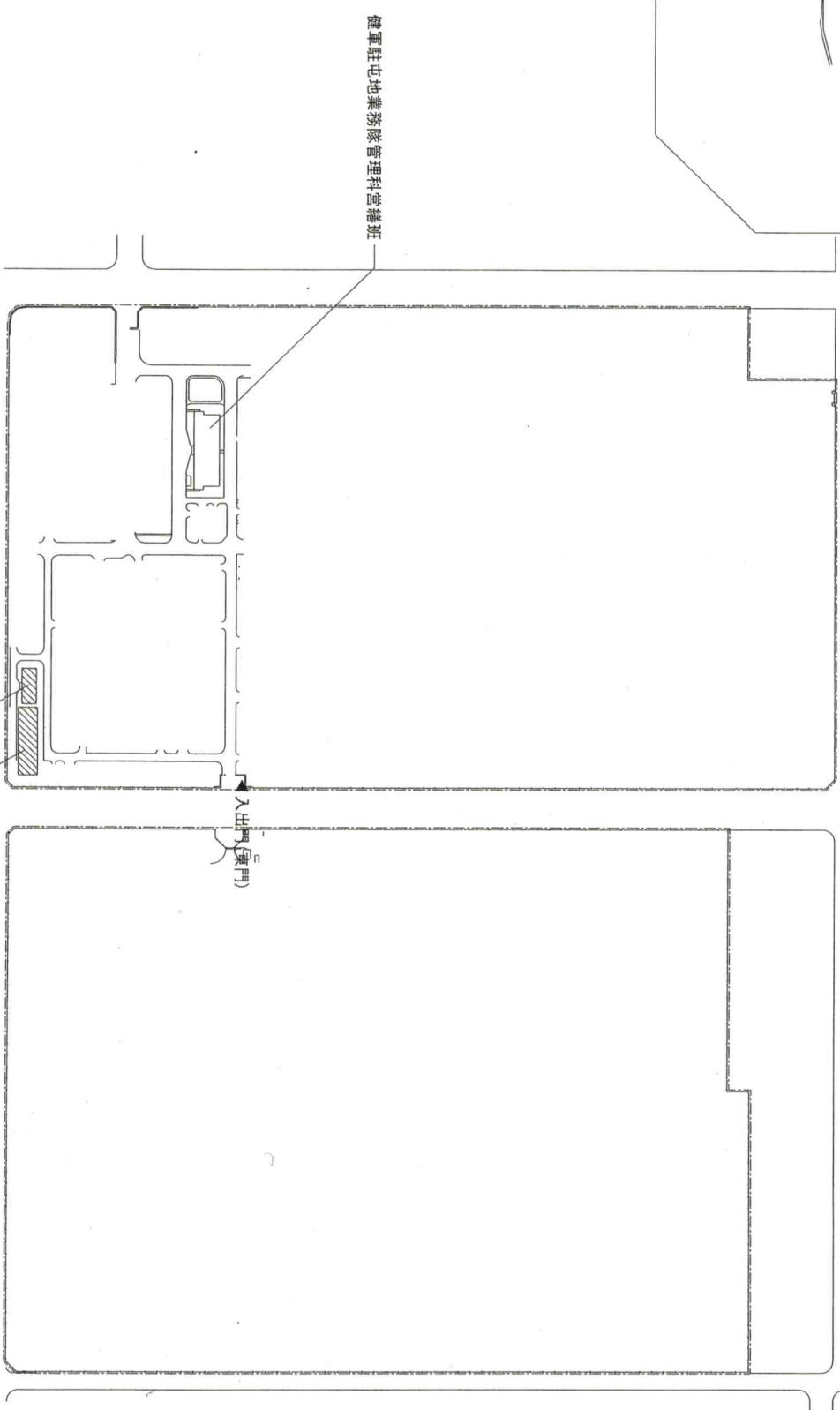
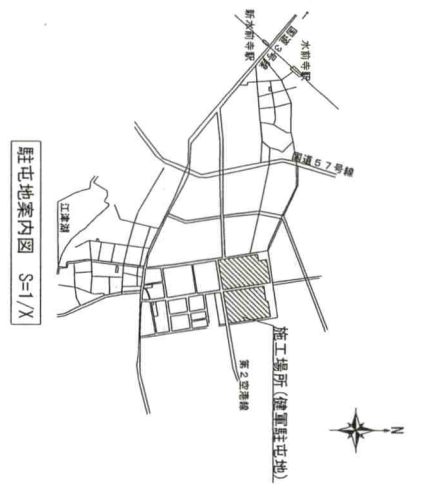
## (3) 機械設備工事

ア 本工事は、従来工法で実施するものとする。  
 イ 本工事で使用する資材は、事前に官側の承認の上、工事に着手するものとする。  
 ウ 新設洋式大便器を取り付ける際、給水管を取り合いよく配管するものとする。  
 エ 新設便器取付完了後、通水試験を行い、濡れ等の異常がないことを確認するものとする。

## (4) 電気設備工事

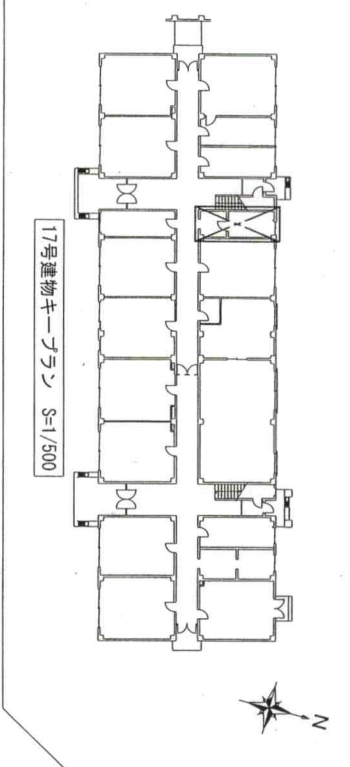
ア 本工事で新設するコンセントは、既設コンセントからの分岐とする。その際、既設コンセントは、露出コンセントボックスを新設するものとする。  
 イ 配線は、600Vポリエチレン絶縁耐燃性ポリエチレンシースケーブル(EW-EEF)を使用するものとし、露出部は金属1種線び(MMI-A)内配線とし、天井内はころがし配線とする。  
 ウ 使用するコンセントは、接地極及び接地端子付きとする。

件名	健軍17号建物他便所改修工事	図面番号	2/8
図名	仕様書	作成年月日	R7.9.10
所属	陸上自衛隊健軍駐屯地業務隊管理科		



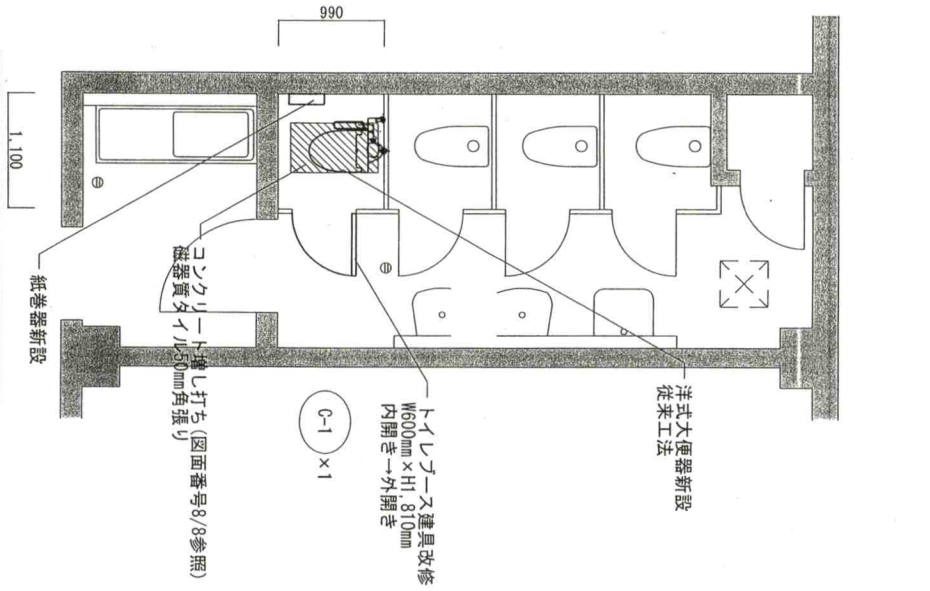
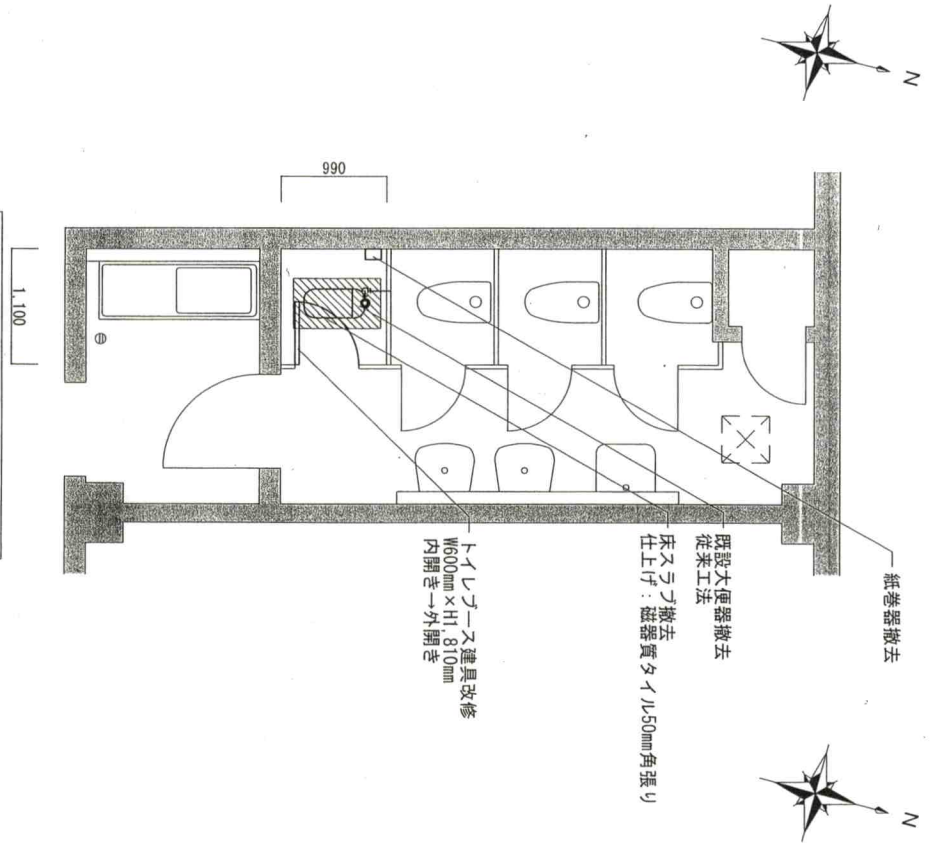
駐屯地配置圖 S=1/4,000

件名	健康17号建物他便所改修工事	図面番号	3/8
図名	案内図、配置図	作成年月日	22.9.10
所属	陸上自衛隊健康駐屯地業務隊管理科		



衛生設備 (17号建物) 機器表

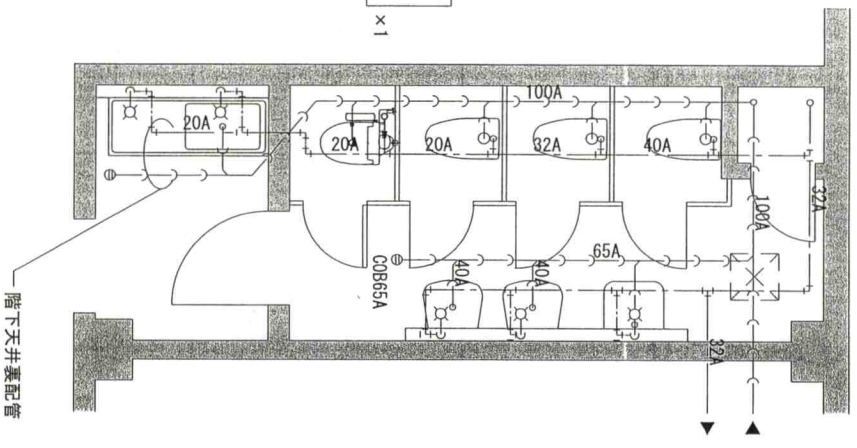
記号・符号	名称・型式等	数量	備考
C-1	BC-P110SA/BW1 (便器) × 1 (従来工法) DQ-PA150CH/BB7 (タンク) × 1 CW-PB21LG-NE-R1/BW1 (温水便座) × 1 CF-020-SET (分岐ホースセット) × 1	1組	



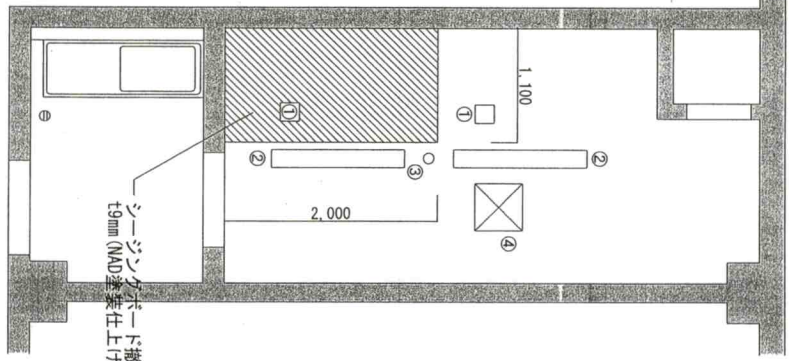
件名	健康17号建物他便所改修工事	図面番号	4/8
図名	(17号建物) 平面詳細図 (改修前・後)	作成年月日	R7.9.10
所属	陸上自衛隊健康駐屯地業務隊管理科		



2階女子便所  
1階女子便所天井裏にて  
既設給排水管に接続  
・給水管25A(LN)  
・汚水管75A(DV)  
※( )書きは接続方法  
×1



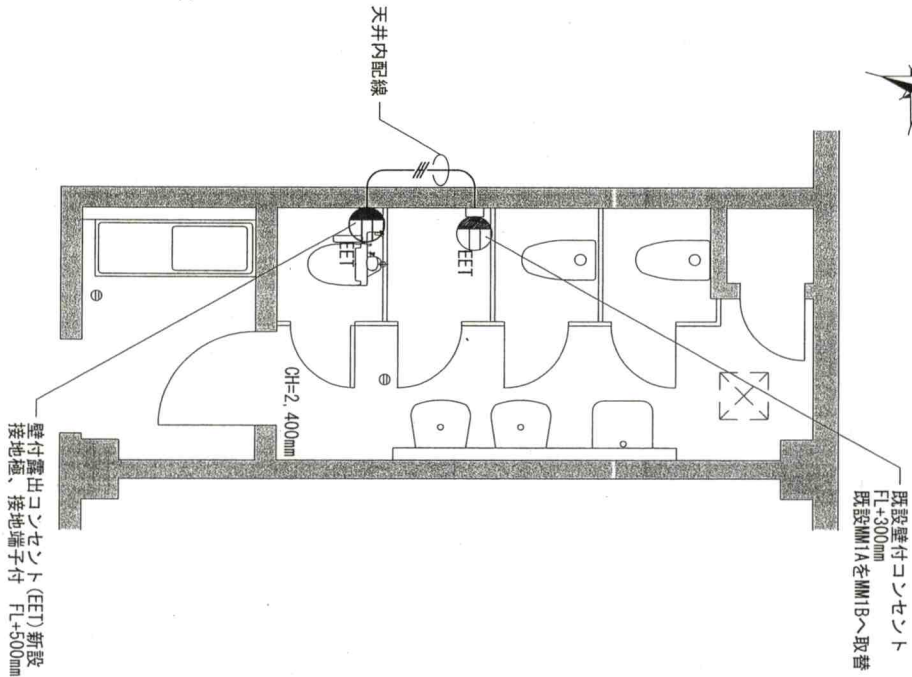
17号建物2階女子便所平面詳細図(衛生設備) S=1/50



17号建物1階女子便所平面詳細図(改修後) S=1/50

凡例:

記号	設備名	規格等	施工区分
①	換気扇	180×180mm	撤去・再取付
②	照明器具	170×1,250mm	既設のまま
③	感知器	φ100mm	既設のまま
④	天井点検口	450×450mm	既設のまま

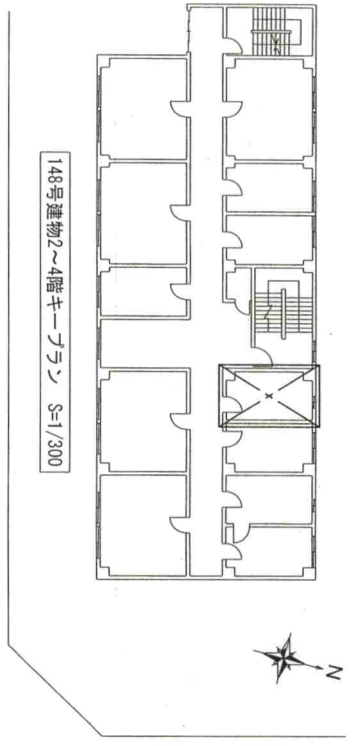


17号建物2階女子便所平面詳細図(電気設備) S=1/50

(特記)

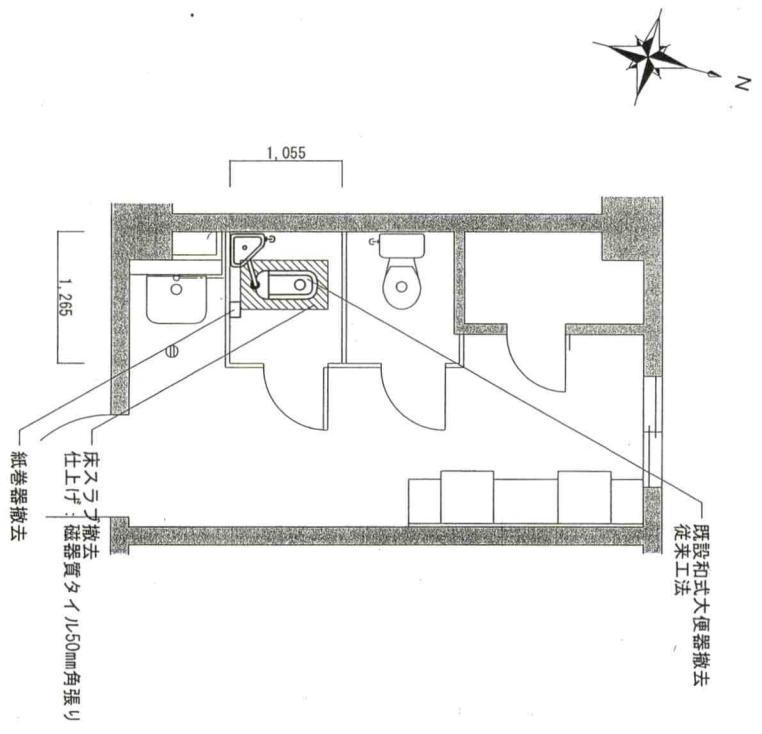
配線図中記入なきは下記による。  
# EM-EFF2.0-3C(天井内コロカシ、壁面露出配管(MM1A、MM1B))  
EM-EFF : L=5.2m MM1A : L=2.1m MM1B : L=2.1m

件名	健康17号建物地便所改修工事	図面番号	5/8
図名	(17号建物)平面詳細図(衛生・電気) 天井伏図 作成年月日		2022.9.0
所属	陸上自衛隊健康駐屯地業務隊管理科		

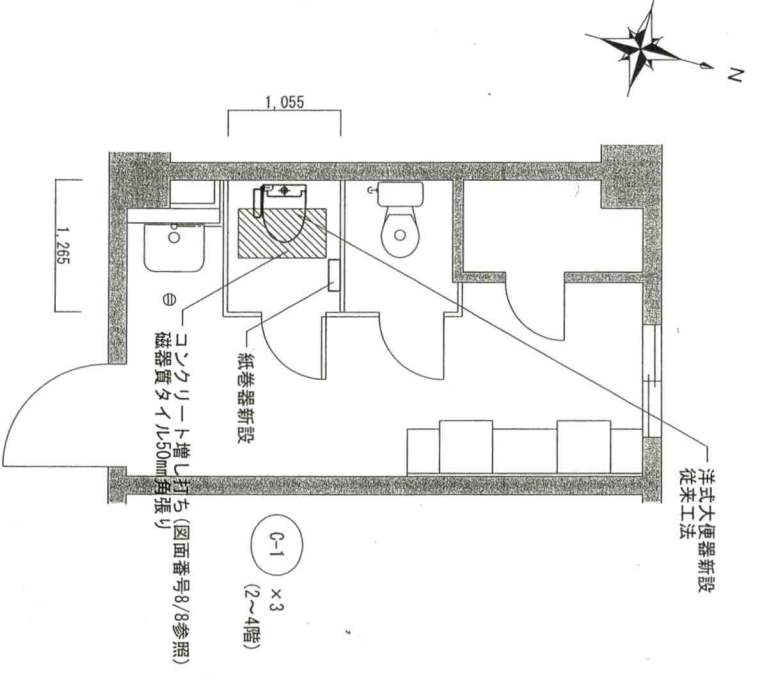


衛生設備(17号建物) 機器表

記号・符号	名称・型式等	数量	備考
○C-1	BC-P110SA/BW1 (便器) × 1 (従来工法) DQ-PA150CH/BB7 (タンク) × 1 CW-PB21LQ-NE-R1/BW1 (温水便座) × 1 CF-020-SET (分岐ホースセット) × 1	3組 (2～4階)	

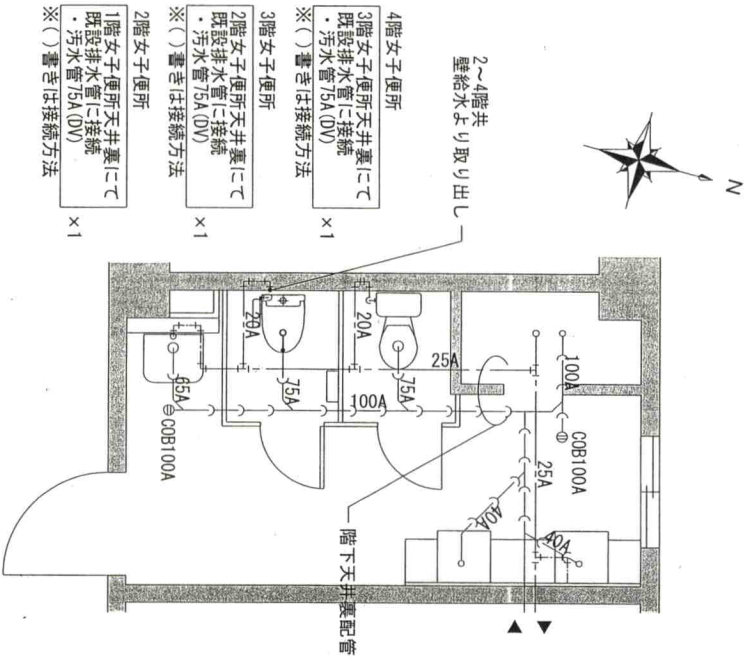


148号建物2～4階便所平面詳細図(改修前) S=1/50

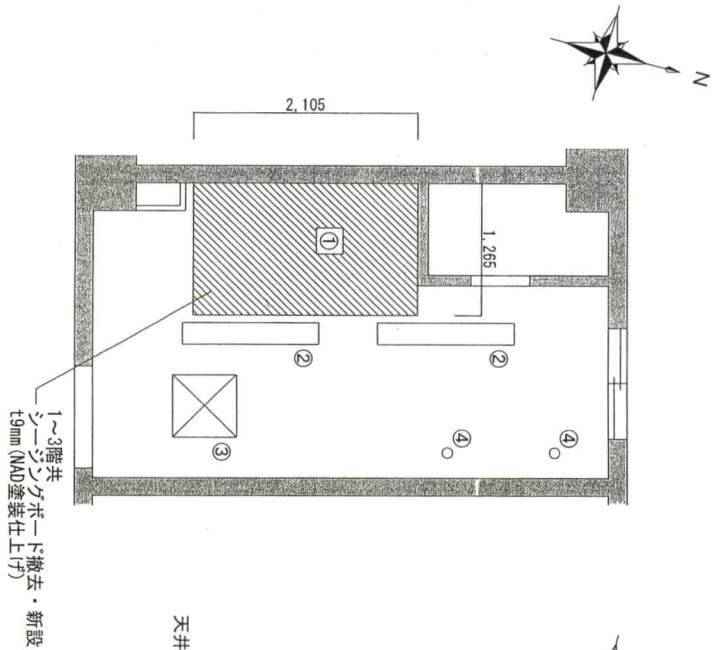


148号建物2～4階便所平面詳細図(改修後) S=1/50

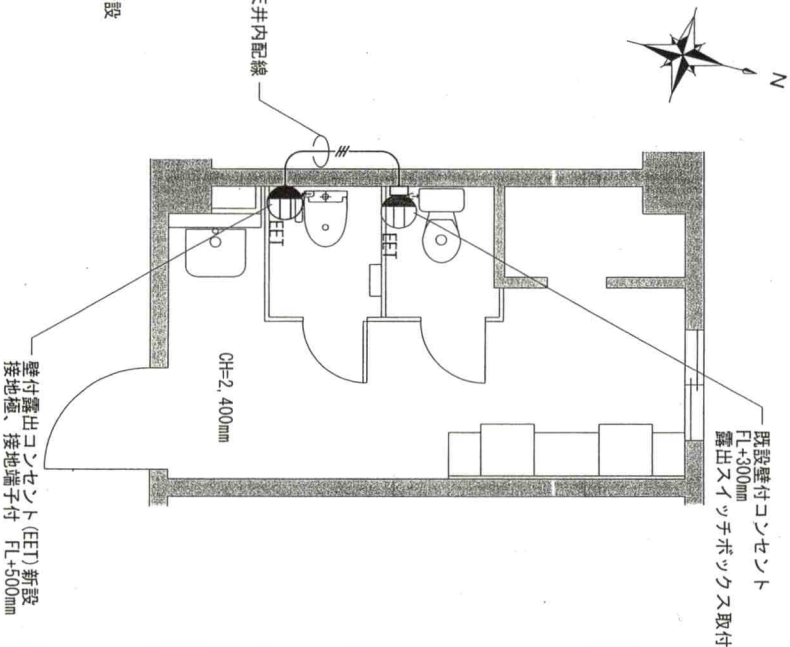
件名	健康17号建物他便所改修工事	図面番号	6/8
図名	(148号建物)平面詳細図(改修前後)	作成年月日	R2.9.10
所属	陸上自衛隊健康駐屯地業務隊管理科		



148号建物2~4階便所平面詳細図(改修後) S=1/50



148号建物2~4階便所平面詳細図(改修後) S=1/50



148号建物2~4階便所平面詳細図(改修後) S=1/50

凡例:

記号	設備名	規格等	施工区分
①	換気扇	250×250mm	撤去・再取付
②	照明器具	210×1,280mm	既設のまま
③	ダウンライト	φ100mm	既設のまま
④	天井点検口	600×600mm	既設のまま

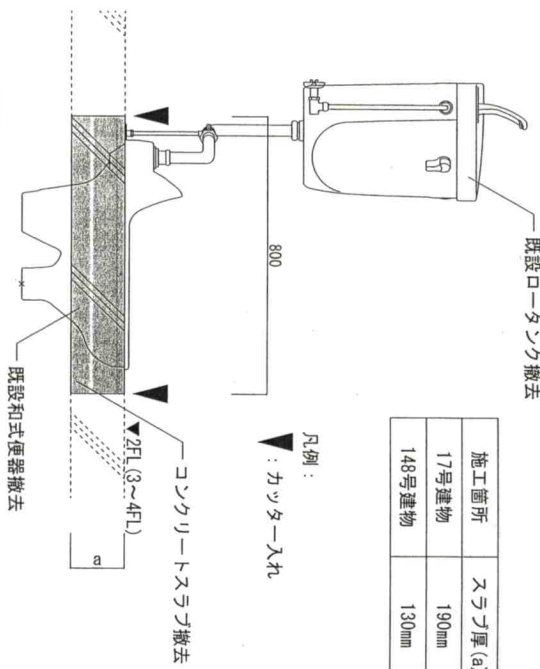
(特記)  
配線图中記入なきは下記による。  
EM-EFF: 2.0-3C(天井内コログラシ、壁面露出配管(MM1A))  
EM-EFF: L=5.3m MM1A: L=4.2m ※1フロア当たりの数量

件名	健康17号建物他便所改修工事	図面番号	7/8
図名	148号建物平面詳細図(衛生・電気)、天井伏図	作成年月日	R7.9.10
所属	陸上自衛隊健康駐屯地業務隊管理科		

既設ロータンク撤去

施工箇所	スラコ厚(a)
17号建物	190mm
148号建物	130mm

凡例：  
▼：カッター入れ

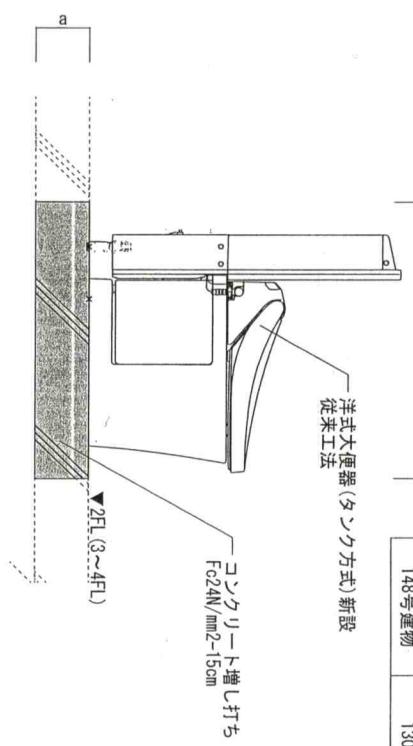


和式便器(ロータンク方式)撤去図 S=1/15

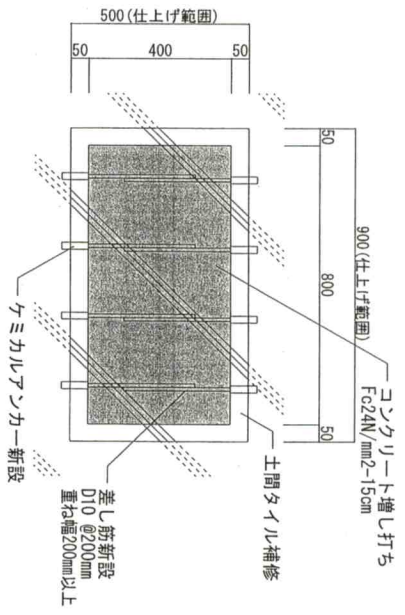
800

施工箇所	スラコ厚(a)
17号建物	190mm
148号建物	130mm

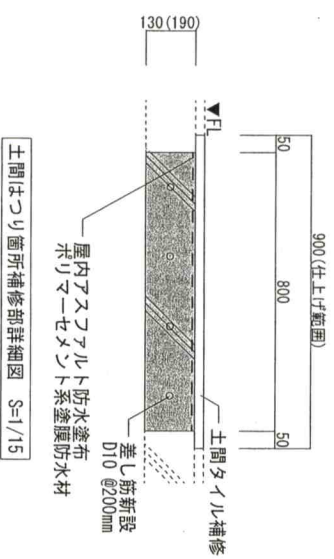
洋式大便器(タンク方式)新設  
従来工法



洋式大便器(タンク方式)新設図 S=1/15



土間はつり窓所補修部詳細図 S=1/15



土間はつり窓所補修部詳細図 S=1/15

件名	健康17号建物他便所改修工事	図面番号	8/8
図名	床スラブ等撤去復旧要領図	作成年月日	2017.9.10
所属	陸上自衛隊健康駐屯地業務隊管理科		