

表紙共19枚

健軍150号建物他便所改修工事

健軍150号建物他便所改修工事											
件名	表紙									図面番号	1/19
	図名	管理科長	営繕班長	給排水係長	電気係長	営繕陸曹	管財係	作成年月日	施設管理係		
業務隊長											
所屬	陸上自衛隊健軍駐屯地業務隊管理科										

仕 様 書

1 件 名：健軍150号建物他便所改修工事

2 場 所：熊本県熊本市東区東町1-1-1 陸上自衛隊健軍駐屯地

3 概 要：

- (1) 健軍駐屯地内の和式大便器を洋式大便器へ改修(従来工法)・・・14箇所
- ア 150号建物男子便所・・・・・・・・・・・・・・(1箇所)
- イ 170号建物2階男子便所・・・・・・・・・・・・・・(1箇所)
- ウ 183号建物男子便所・・・・・・・・・・・・・・(1箇所)
- エ 204号建物男子便所・・・・・・・・・・・・・・(1箇所)
- オ 212号建物男子便所及び女子便所・・・・・・・・(4箇所)
- カ 213号建物男子便所及び女子便所・・・・・・・・(4箇所)
- キ 227号建物男子便所及び女子便所・・・・・・・・(2箇所)
- (2) 和式洋式化に伴うトイレノース改修及び電気設備改修・・・・・・・・1式

4 一般事項

- (1) 本仕様書に記載無き事項及び用語の定義については、以下によるものとする。
 - 【国土交通省大臣官房官庁営繕部監修】
 - ・公共建築(改修)工事標準仕様書 (建築工事編) 最新版
 - ・公共建築(改修)工事標準仕様書 (機械設備工事編) 最新版
 - ・公共建築(改修)工事標準仕様書 (電気設備工事編) 最新版
- (2) 工事時期及び実施工程等は、事前に監督官と打ち合わせを実施すること。
- (3) 本作業の写真は着手前・作業中・完了後及び監督官の指示する箇所を撮影し、工事完了後、隠ぺいとなる部分は、確実な写真管理を実施すること。作業完了後、A4判写真帳に整理して1部監督官へ提出するものとする。提出する写真については鮮明な写真を添付することとする。
- (4) 作業の際、他の箇所に損傷を与えないように十分注意して実施し、万一損傷を与えた場合は、受注者の責任において、速やかに原形に復旧すること。
- (5) 本仕様書及び作業に際し、疑義が生じた場合は監督官と協議の上実施すること。
- (6) 施工中は、安全管理に十分留意し、事故等発生した場合は、速やかに監督官に報告するものとする。
- (7) 本仕様書に記載無き事項についても、当然施工すべき事項は、受注者の負担で実施する。
- (8) 本工事で使用する材料は全て新品とし、監督官の検査を受けた合格品のみ使用する。
- (9) 受注者は、毎日施工終了後に現場の整理整頓及び清掃を実施することとする。
- (10) 受注者は、自衛隊敷地内への立入り及び敷地内での行動については、当該駐屯地の規則及び自衛隊関係者の指示を遵守して行うものとし、施工場所以外への立入りを禁止する。やむを得ず施工場所以外への立入りが必要な場合は、監督官等の許可を得るものとする。

5 特記事項

- (1) 仮設工事
 - ア 本仕様書に記載する数量については、計画数量である為、施工前に計測等を行うものとする。
 - イ 本工事で発生した発生材については、金属屑のみ官側に返納し、監督官の指定した場所に収集運搬する。その際、発生材調書を監督官に一部提出する。また、金属屑以外の発生材については、受注者の負担により、産業廃棄物処分を行う。その際、マニュアルの写しを監督官に一部提出するものとする。
 - ウ 工事実施に際して、停電及び断水が伴う場合は、事前に官側と協議の上、実施するものとする。

(2) 建築工事

- ア 土間(床)スラブのはつりの際、施工箇所以外を傷つけないよう注意するものとする。
- イ 土間スラブを増し打ちする際は、ケミカルアンカーに差し筋D10を200mm間隔で設置し、レディミクストコンクリートにて打設するものとする。その際、強度は $f_c=24N/mm^2$ 、スラブ厚は15cmとする。
- ウ 床の復旧は、磁器質タイル50mm角張り仕上げにて復旧するものとする。その際、色調は既存仕上げの近似色とし、監督官の承認を得るものとする。
- エ 170号建物の床スラブ復旧後は、ポリマーセメント系塗膜防水材料を施すものとし、階下に濡れ等が無いよう、隙間なく塗布するものとする。
- オ 170号建物の施工に際して、土間スラブはつり時は、1階シャワー室の天井を解体し、行うものとする。天井復旧に際しては、シーリングボード張りのMAD塗装仕上げとする。

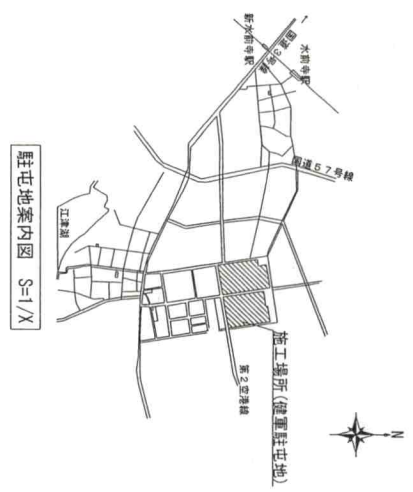
(3) 機械設備工事

- ア 本工事は、従来工法で実施するものとする。
- イ 本工事で使用する資材は、事前に官側の承認の上、工事に着手するものとする。
- ウ 新設洋式大便器を取り付ける際、給水管を取り合いよく配管するものとする。
- エ 新設便器取付完了後、通水試験を行い、濡れ等の異常がないことを確認するものとする。

(4) 電気設備工事

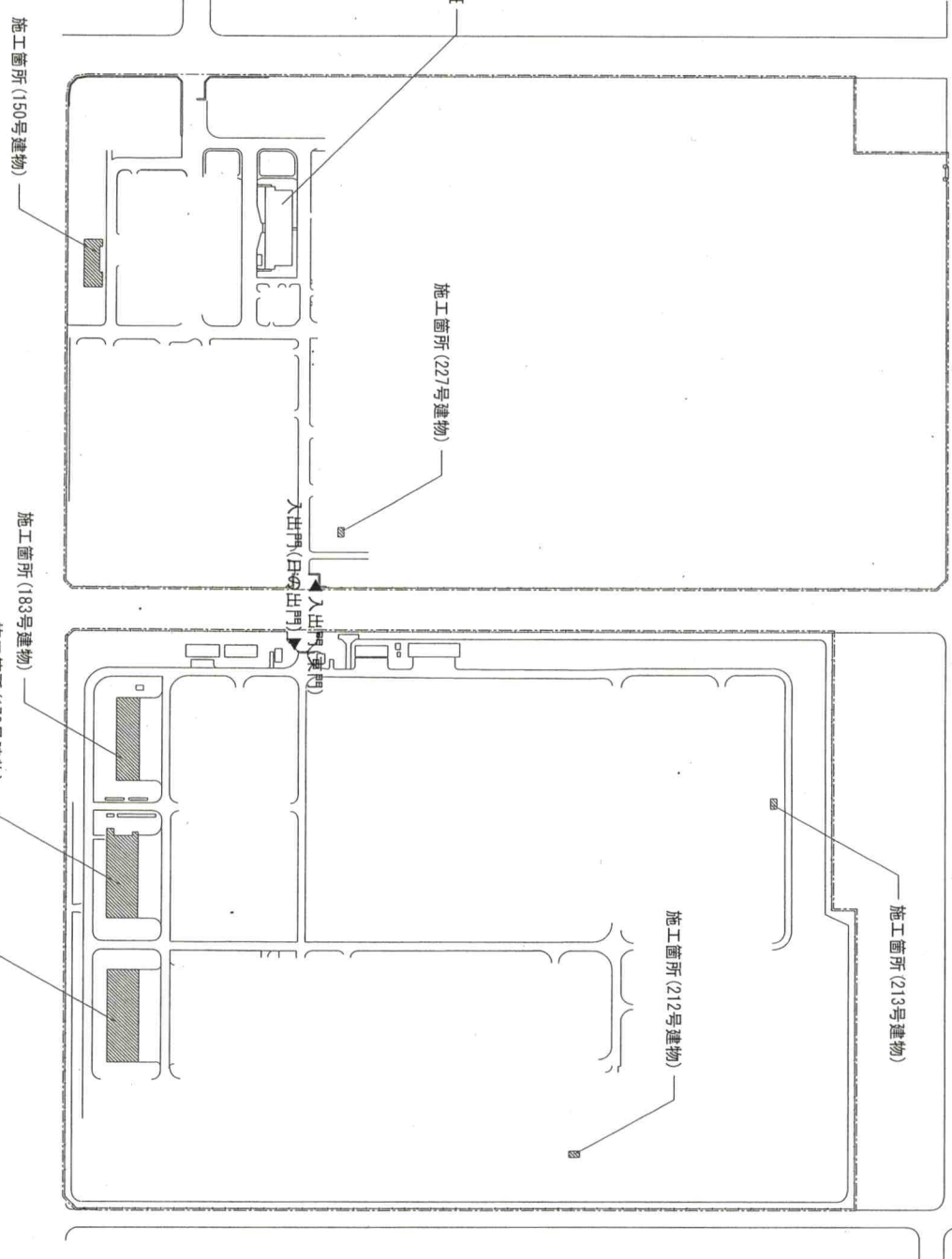
- ア 本工事で新設するコンセントは、既設コンセントからの分岐とする。その際、既設コンセントは、露出コンセントボックスを新設するものとする。
- イ 配線は、600Vポリエチレン絶縁耐燃性ポリエチレンシースケーブル(EH-EFF)を使用するものとし、露出部は金属1種線び(MMI-A)内配線とし、天井内はこしがし配線とする。
- ウ 使用するコンセントは、接地極及び接地端子付きとする。

件名	健軍150号建物他便所改修工事	図面番号	2/19
図名	仕様書	作成年月日	R7.9.8
所属	陸上自衛隊健軍駐屯地業務隊管理科		



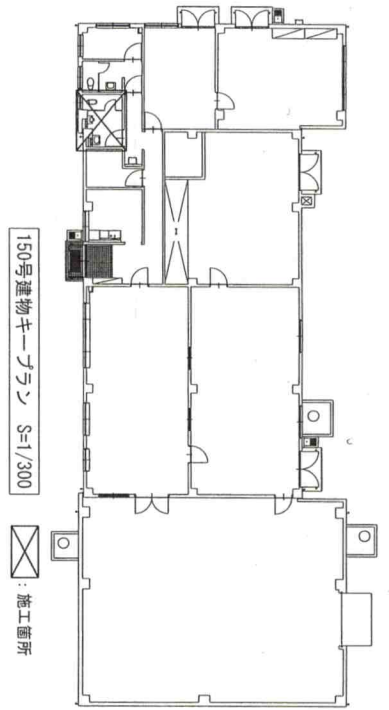
駐屯地案内図 S=1/X

健康駐屯地業務隊管理科營繕班



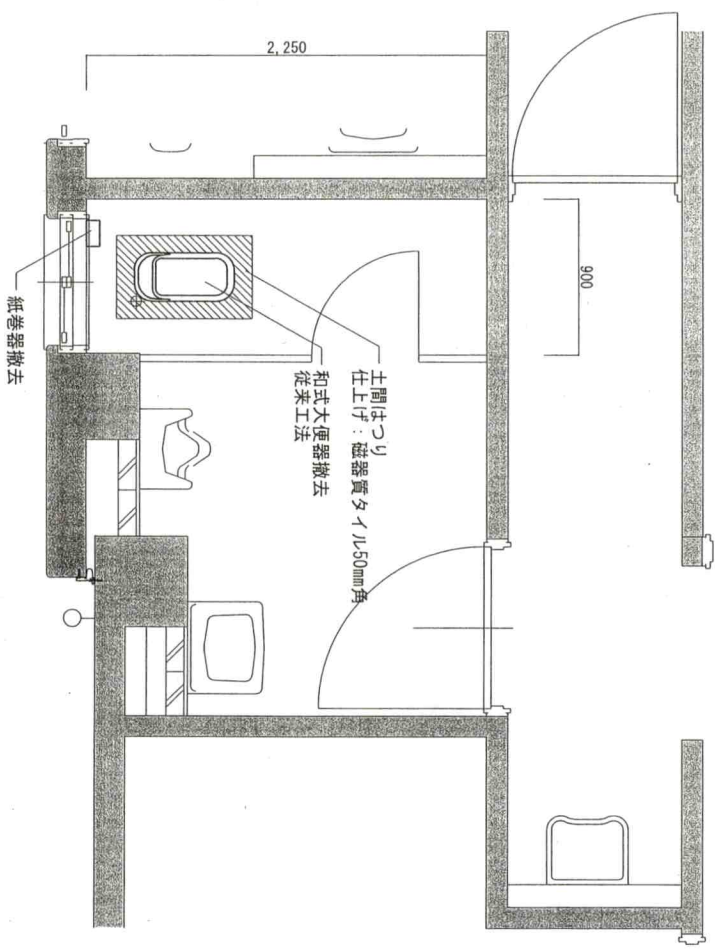
駐屯地配置図 S=1/4,000

件名	健康150号建物他便所改修工事	図面番号	3/19
図名	案内図、配置図	作成年月日	27.9.8
所属	陸上自衛隊健康駐屯地業務隊管理科		

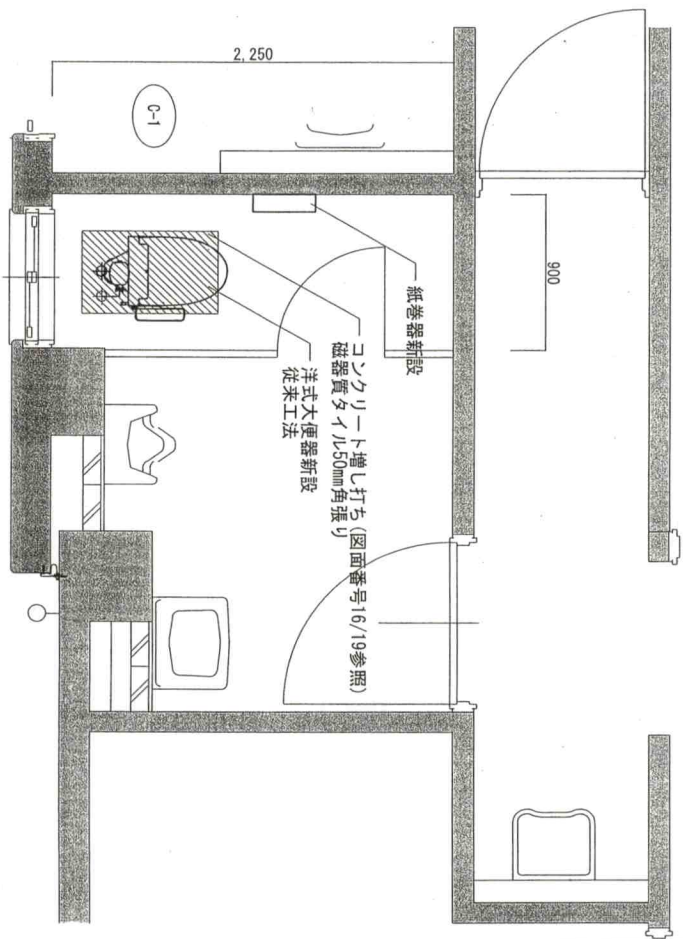


衛生設備(150号建物) 機器表

記号・符号	名称・型式等	数量	備考
0-1	C-P25S/BW1 (便器) × 1 (従来工法) OKC-A17110SCW (自動フラッシュバルブ) × 1 CW-PB211Q-NE-R1/BW1 (温水便座) × 1 CF-AA64/MA (棚付二連紙巻器) × 1	1組	



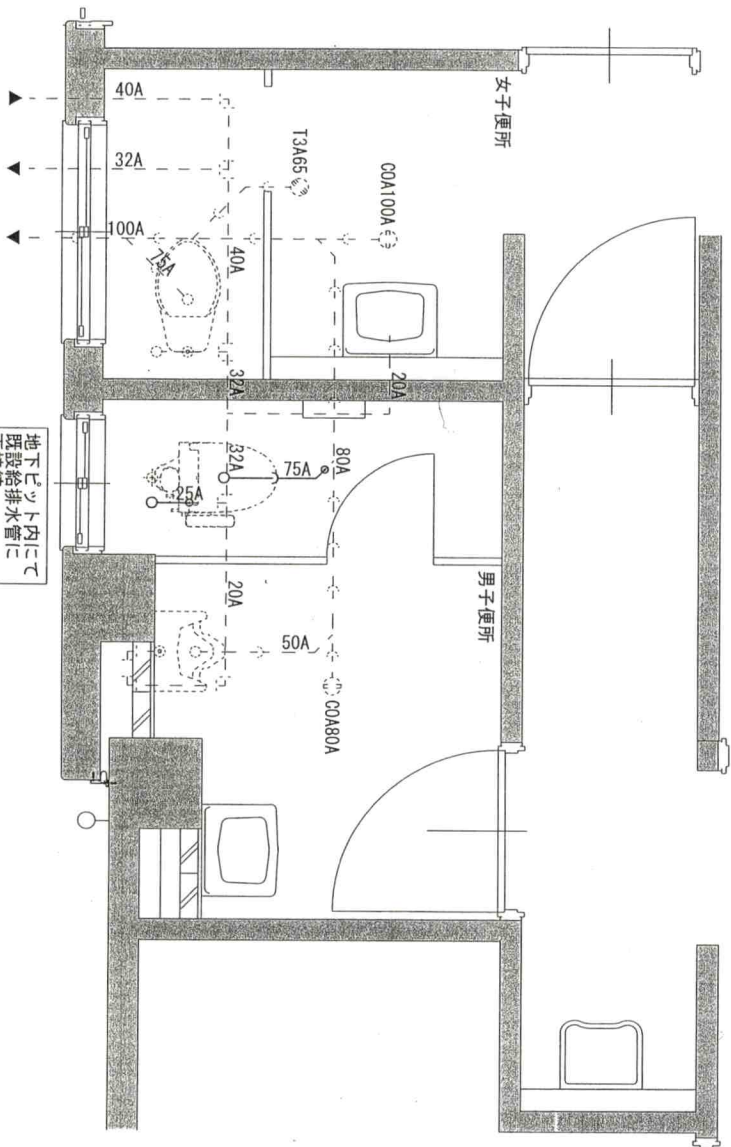
150号建物男子便所平面詳細図(改修前) S=1/300



150号建物男子便所平面詳細図(改修後) S=1/300



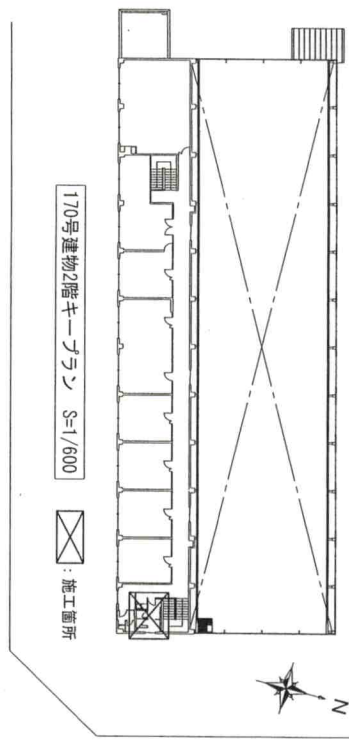
件名	健康150号建物他便所改修工事	図面番号	4/19
図名	(150号建物)平面詳細図(改修前・後)	作成年月日	R7.9.8
所属	陸上自衛隊健康駐屯地業務隊管理科		



地下ピット内にて
 取替接続
 ・給水管25A(LA)
 ・污水管75A(DV)
 ※()書きは接続方法
 ×1

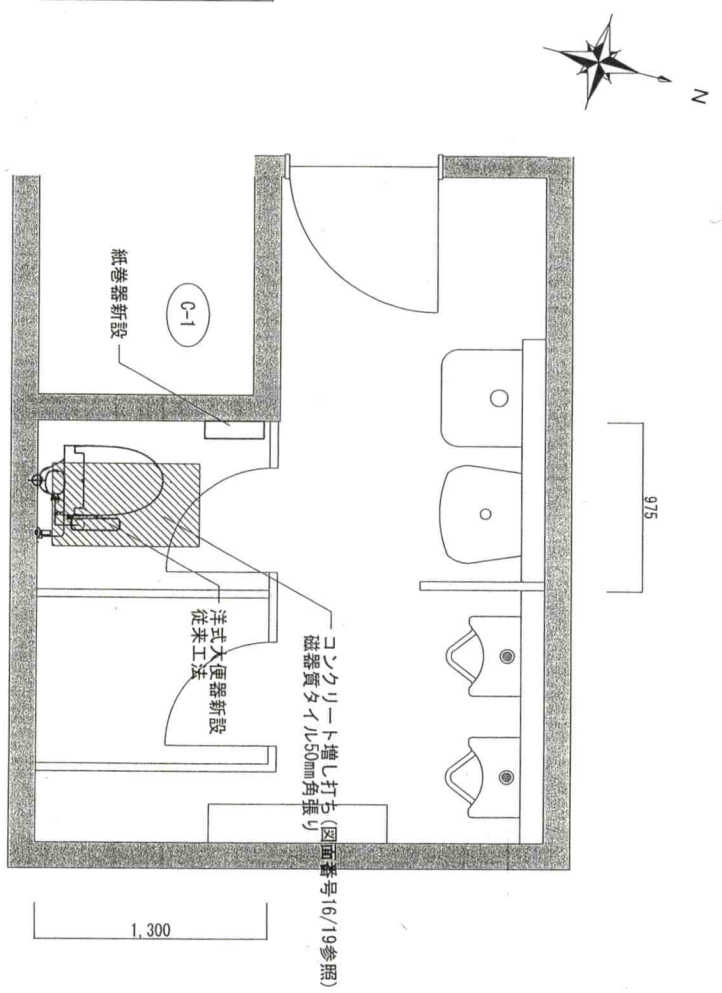
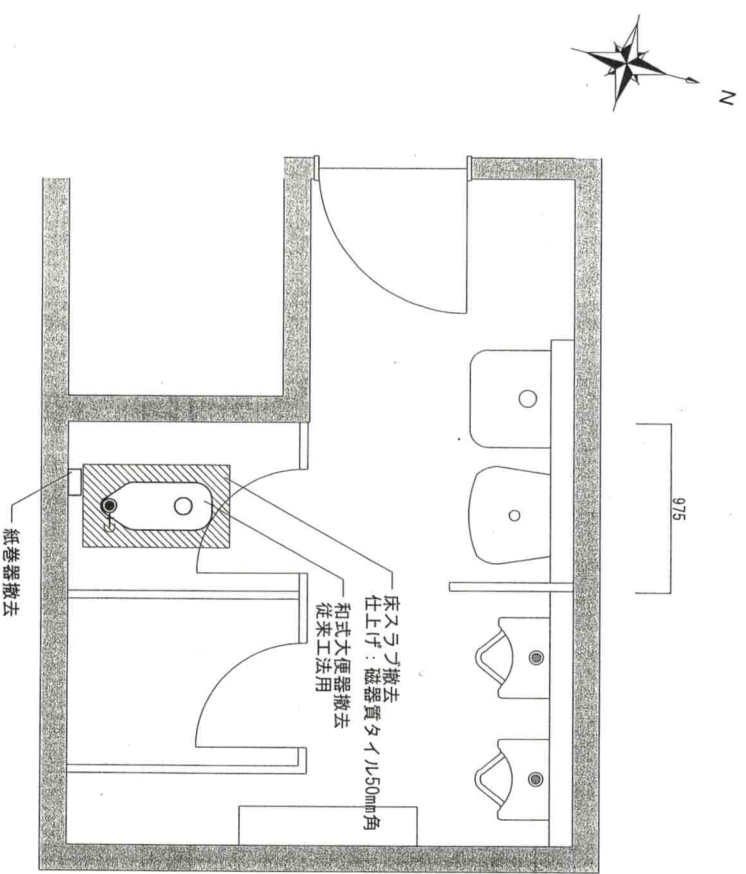
150号建物便所平面詳細図(衛生設備) S-1/30

件名	健康150号建物他便所改修工事	図面番号	5/19
図名	(150号建物)平面詳細図(衛生設備)	作成年月日	27.9.8
所属	陸上自衛隊健康駐屯地業務隊管理科		

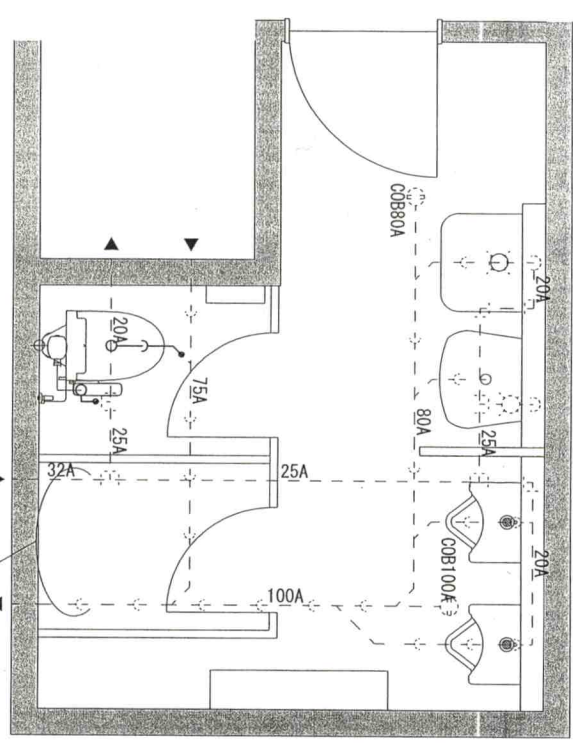


衛生設備(170号建物) 機器表

記号・符号	名称・型式等	数量	備考
C-1	C-P25H/BW1 (便器) × 1 (従来工法) OKG-AT1710SGW (自動フラッシュバルブ) × 1 CW-PB21LQ-NE-R1/BW1 (温水便座) × 1 CF-AA64/NA (棚付二連紙巻器) × 1	1組	



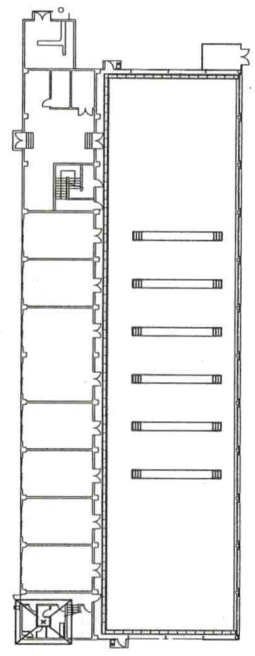
件名	健康150号建物他便所改修工事	図面番号	6/19
図名	(170号建物)平面詳細図(改修前・後)	作成年月日	R7.9.8
所属	陸上自衛隊健康駐屯地業務隊管理科		



1階シャワー室天井裏にて
既設給排水管に接続
・給水管25A (L/A)
・汚水管75A (D/V)
※ () 書きは接続方法

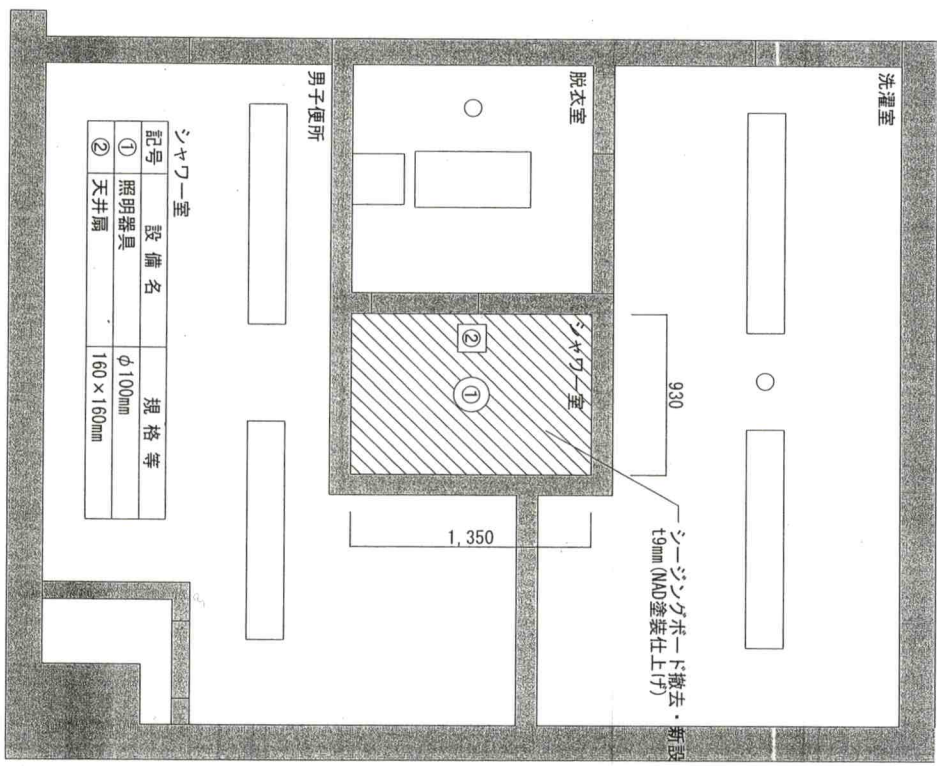
×1
1階天井裏配管

170号建物2階男子便所平面詳細図 (改修後) S=1/30



170号建物1階キーラシ S=1/600

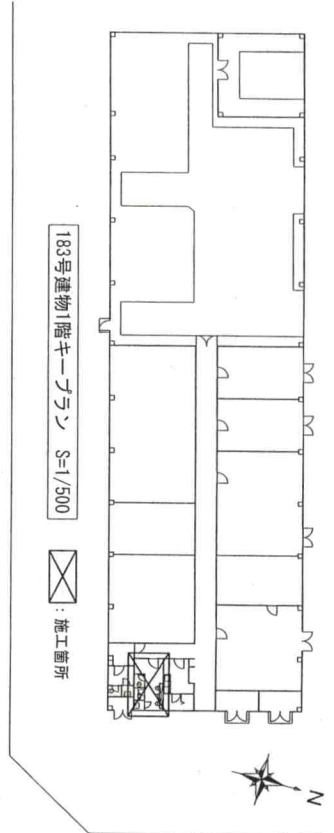
☒ : 施工箇所



シャワー室		規格等	
記号	設備名		
①	照明器具	φ100mm	
②	天井扇	160 × 160mm	

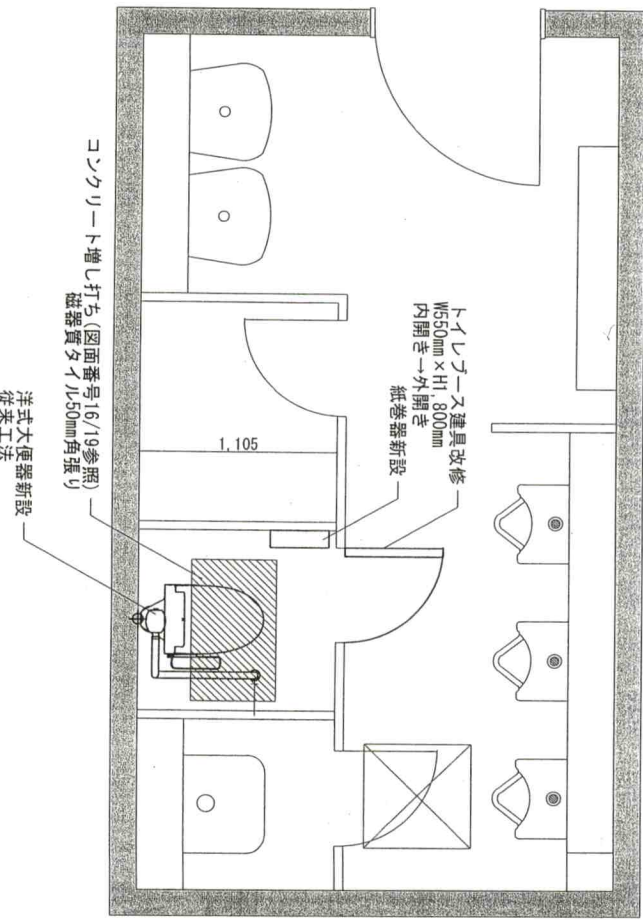
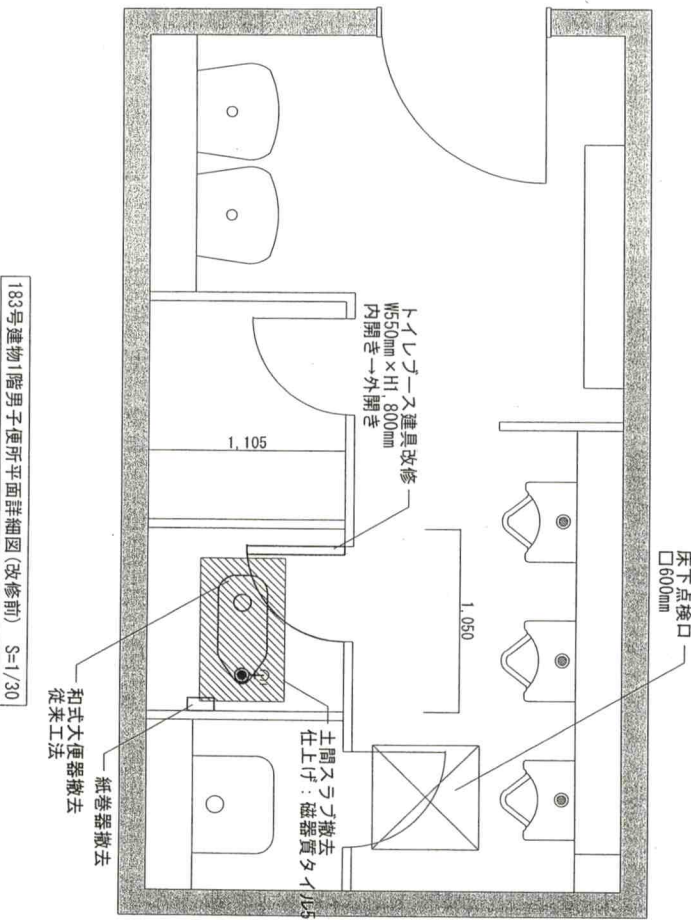
170号建物1階洗濯室・脱衣室・シャワー室・男子便所天井伏図 S=1/30

件名	健康150号建物他便所改修工事	図面番号	7/19
図名	(170号建物)平面詳細図(衛生設備)天井伏図	作成年月日	2008
所属	陸上自衛隊健康駐屯地業務隊管理科		



衛生設備 (183号建物) 機器表

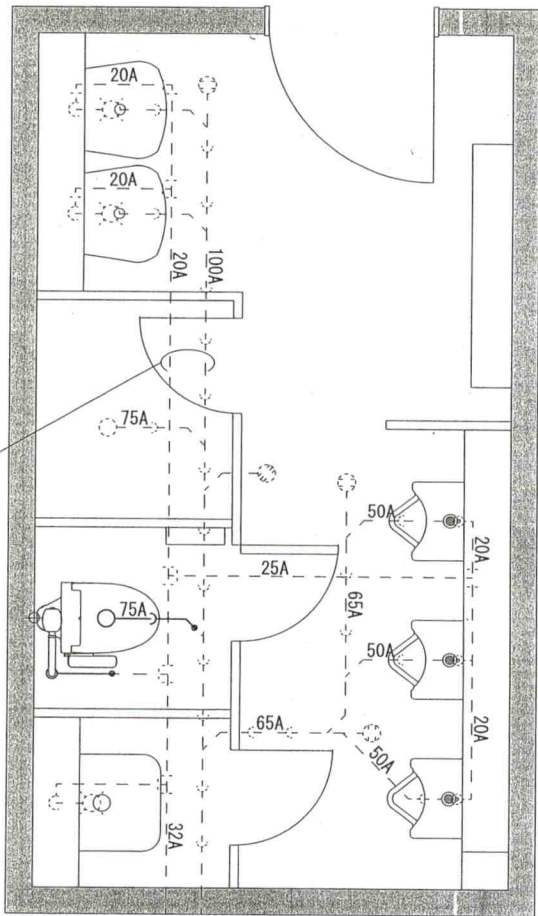
記号・符号	名称・型式等	数量	備考
○C-1	C-P25H/BW1 (便器) × 1 (従来工法) OKC-A17110SCM (自動フラッシュバルブ) × 1 CM-PB21LQ-NE-R1/BW1 (温水便座) × 1 CF-AA64/WA (棚付二連紙巻器) × 1	1組	



183号建物1階男子便所平面詳細図(改修前) S=1/30

183号建物1階男子便所平面詳細図(改修後) S=1/30

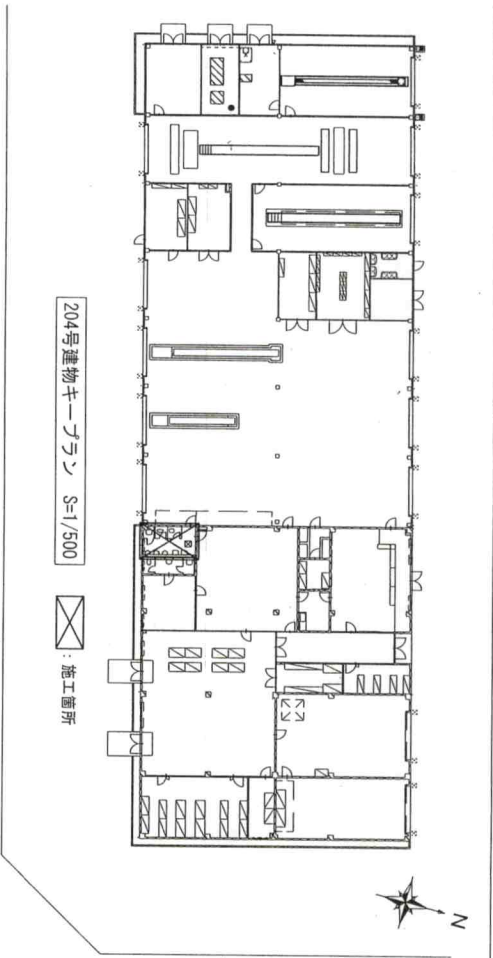
件名	健康150号建物他便所改修工事	図面番号	8/19
図名	(183号建物) 平面詳細図(改修前・後)	作成年月日	R7.9.8
所属	陸上自衛隊健康軍駐屯地業務隊管理科		



地下ピット内にて
 既設給排水管に
 再接続
 ・給水管25A(LA)
 ・汚水管75A(DV)
 ※()書きは接続方法
 ×1

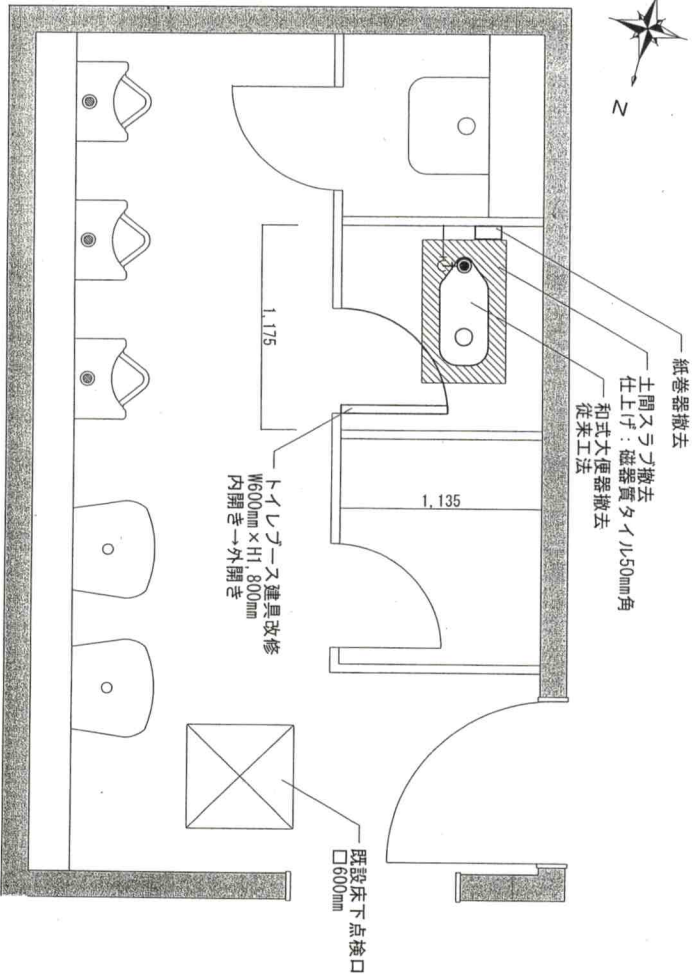
183号建物1階男子便所平面詳細図(改修後) S=1/30

件名	健康150号建物他便所改修工事	図面番号	9/19
図名	(183号建物)平面詳細図(衛生設備)	作成年月日	R7.9.8
所属	陸上自衛隊健康軍駐屯地業務隊管理科		



204号建物キープラン S=1/500

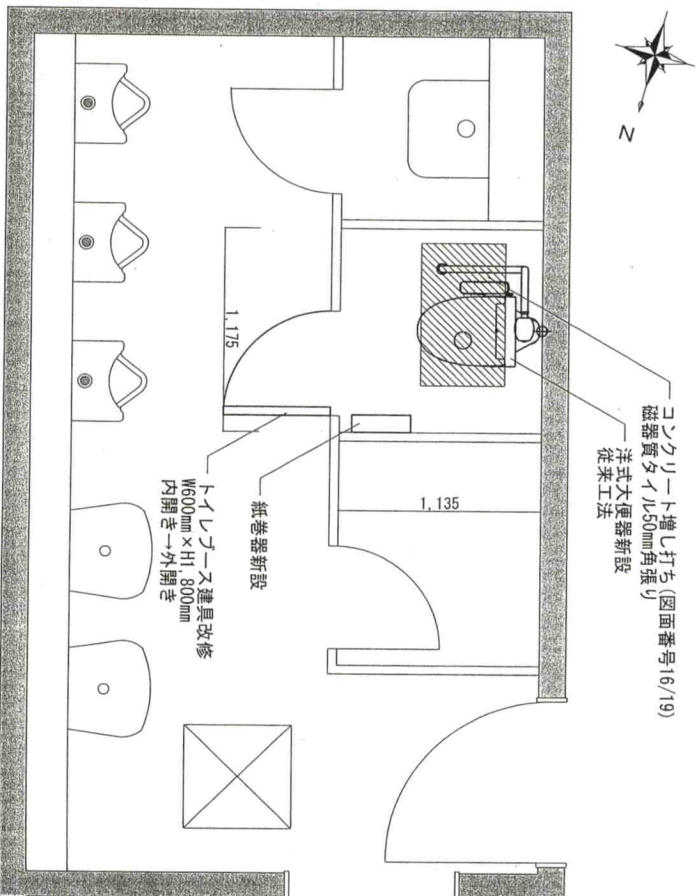
⊠: 施工箇所



204号建物男子便所平面詳細図(改修前) S=1/30

衛生設備(204号建物) 機器表

記号・符号	名称・型式等	数量	備考
①-C-1	C-P25H/BW1(便器)×1(従来工法) OKC-A17110SCW(自動フラッシュ/リフト)×1 OM-PB21LQ-NE-R1/BW1(温水便座)×1 CF-AA64/WA(潮付二連紙巻器)×1	1組	

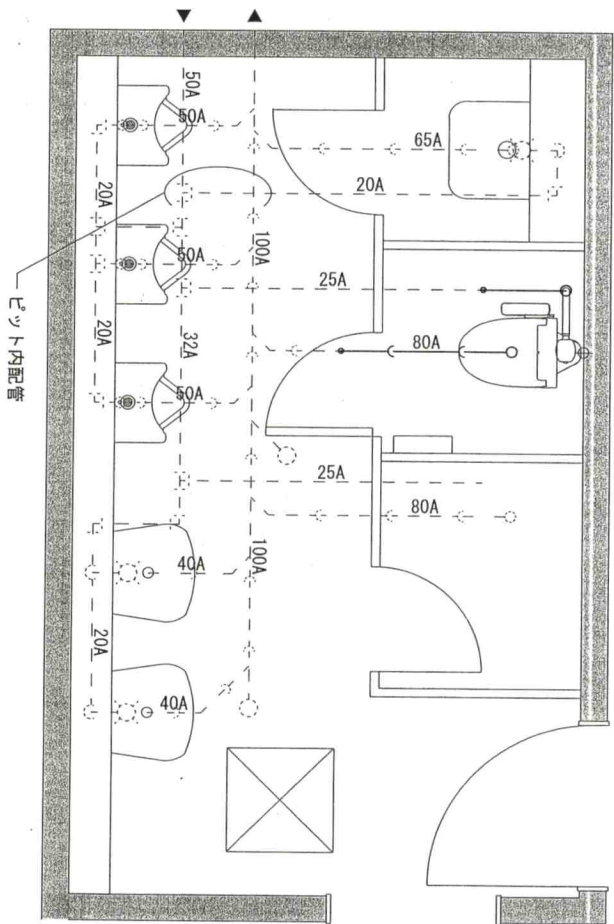


204号建物男子便所平面詳細図(改修後) S=1/30

件名	健康150号建物他便所改修工事	図面番号	10/19
図名	(204号建物)平面詳細図(改修前・後)	作成年月日	R7.9.8
所属	陸上自衛隊健康軍駐屯地業務隊管理科		

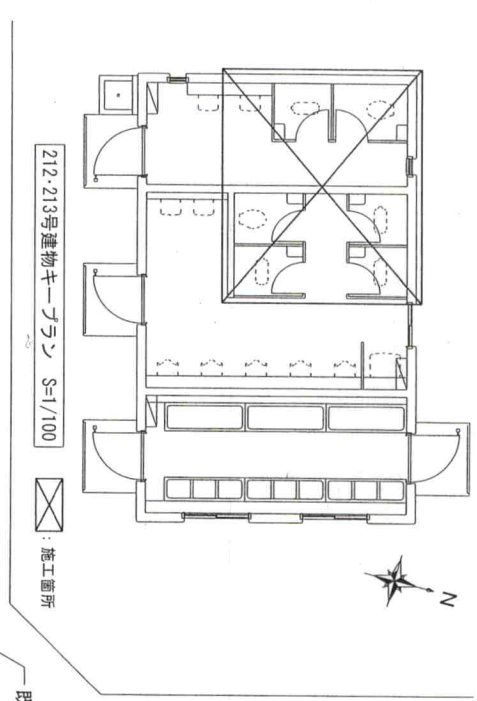


地下ピット内に
既設給排水管に
再接続
・給水管25A (1A)
・汚水管75A (DV)
※ () 書きは接続方法
× 1



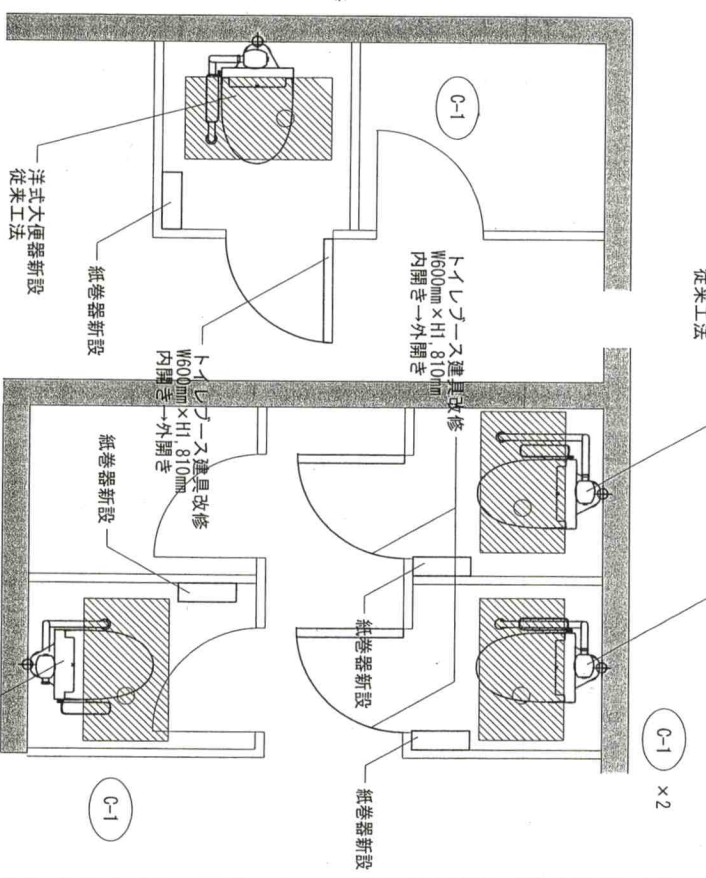
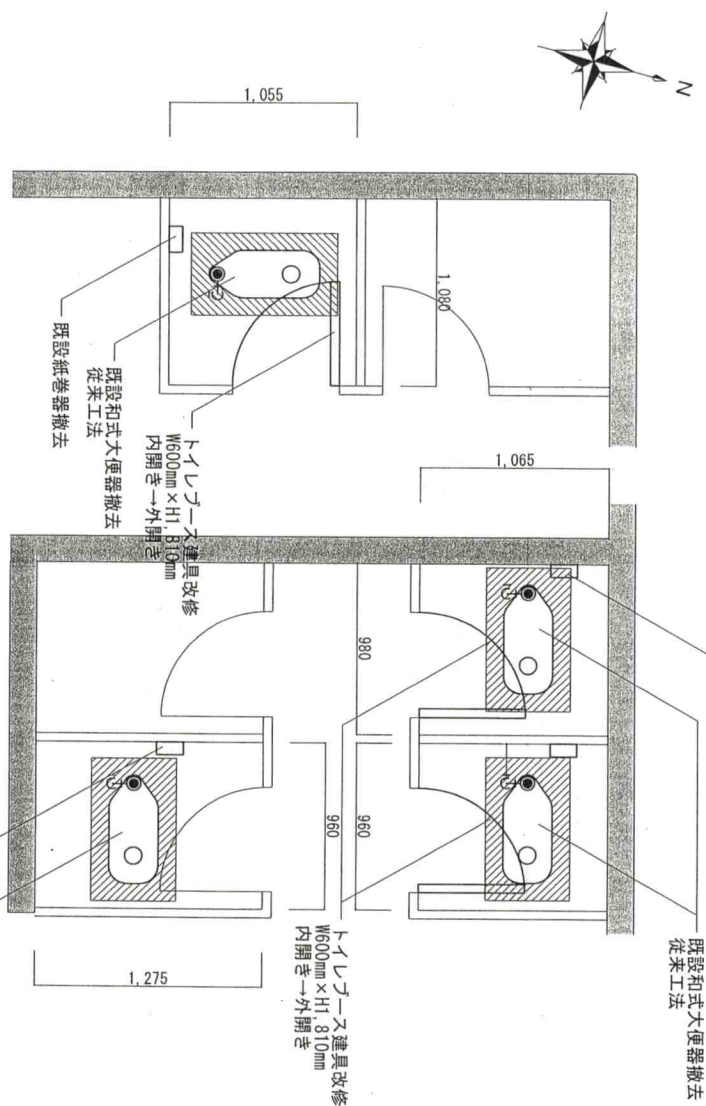
204号建物男子便所平面詳細図(改修後) S=1/30

件名	健康150号建物他便所改修工事	図面番号	11/19
図名	(204号建物)平面詳細図(衛生設備)	作成年月日	R7.9.8
所属	陸上自衛隊健康軍駐屯地業務隊管理科		



衛生設備(212、213号建物) 機器表

記号・符号	名称・型式等	数量	備考
C-1	C-P25S/BW1(便器)×1(従来工法) OK-C-AT7110SSW(自動フラッシュバルブ)×1 CW-PB21LQ-NE-R1/BW1(温水便座)×1 CF-AA64/WA(棚付二連紙巻器)×1	8組 (212号建物×4組) (213号建物×4組)	



凡例:

土間入り口撤去

磁器質タイル50mm角

凡例:

コンクリート増し打ち(図面番号16/19)

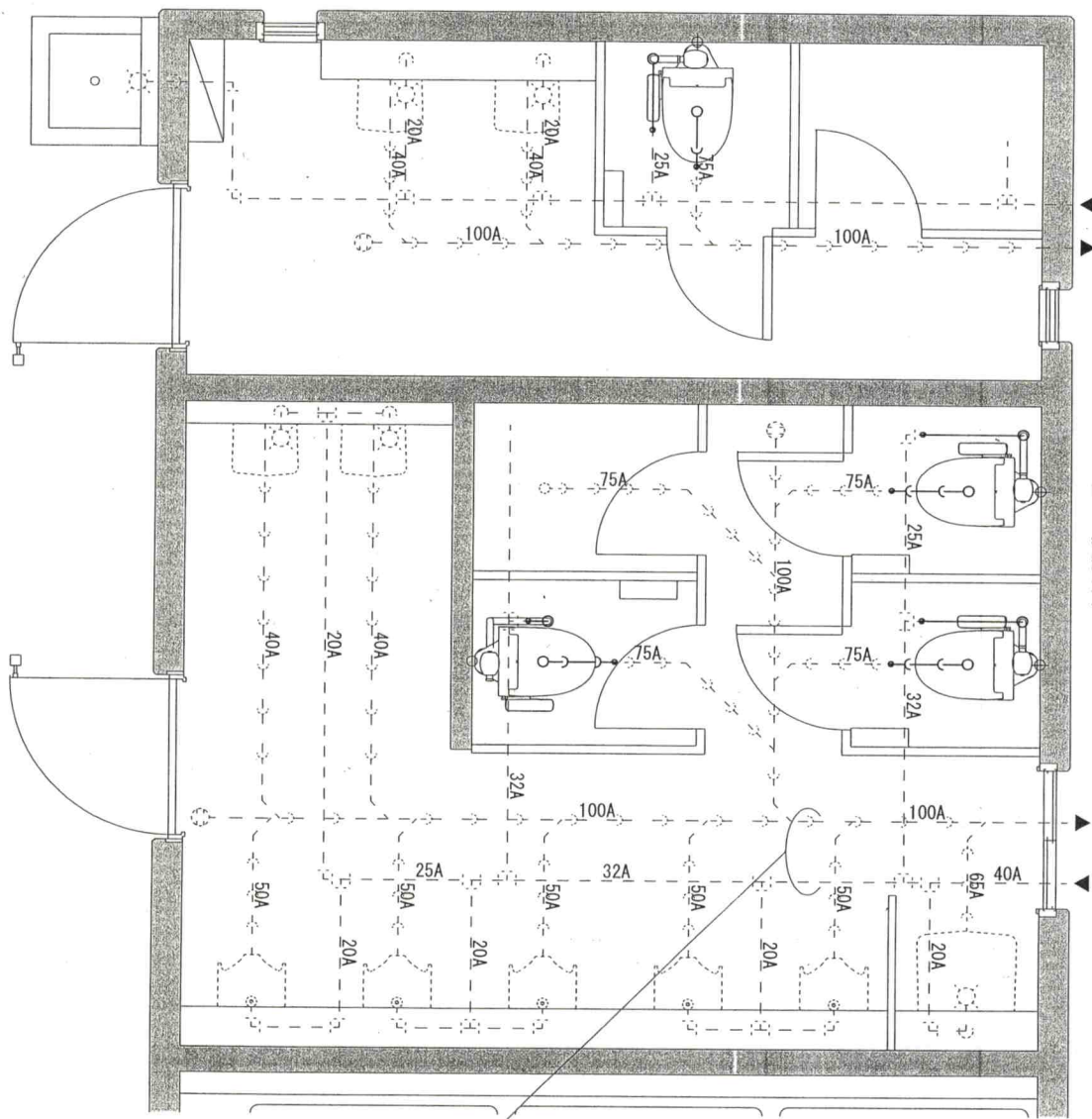
磁器質タイル50mm角張り

件名	健康150号建物他便所改修工事	図面番号	12/19
図名	(212-213号建物)平面詳細図(改修前後)	作成年月日	R7.9.8
所属	陸上自衛隊健康駐屯地業務隊管理科		



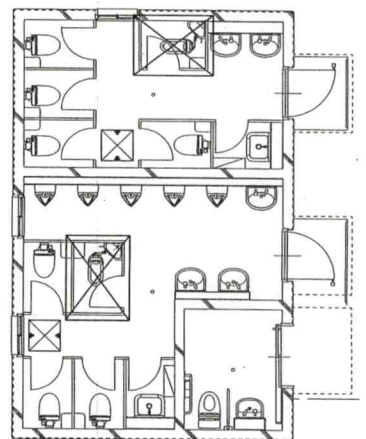
地下ピット内にて
既設給排水管に
再接続
・ 給水管25A (LA)
・ 汚水管75A (DV)
×2
(212、213号建物)
※ () 書きは接続方法

地下ピット内にて
既設給排水管に
再接続
・ 給水管25A (LA)
・ 汚水管75A (DV)
×6 (212、213号建物)
※ () 書きは接続方法



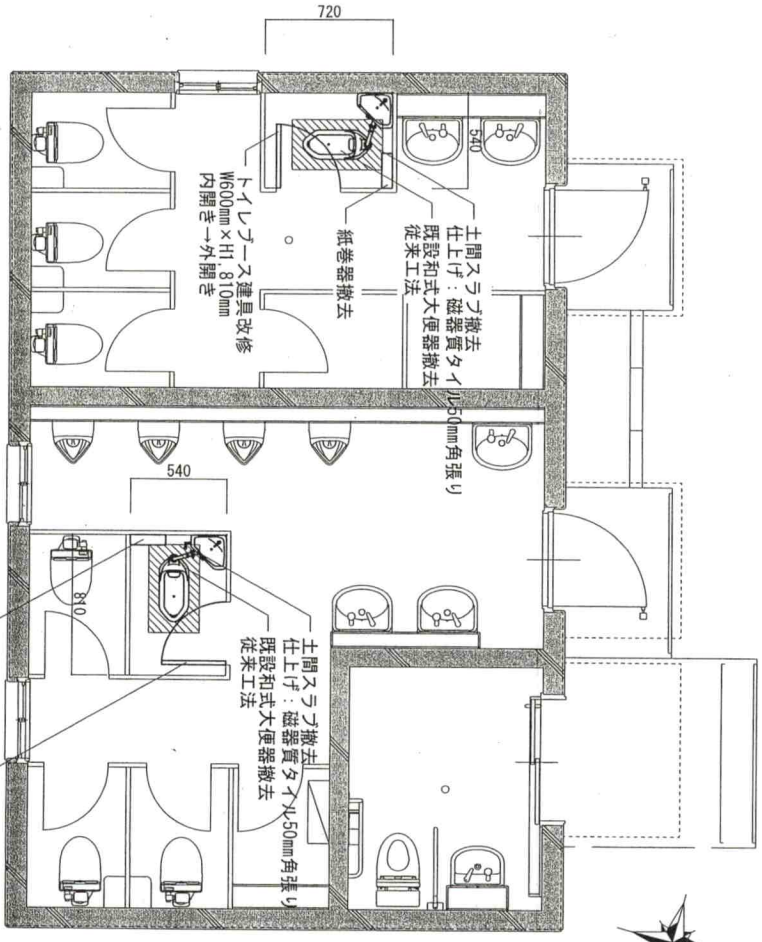
ピット内配管

件名	健康150号建物他便所改修工事	図面番号	13/19
図名	(212-213号建物)平面詳細図(衛生設備)	作成年月日	27.9.8
所属	陸上自衛隊健康駐屯地業務隊管理科		

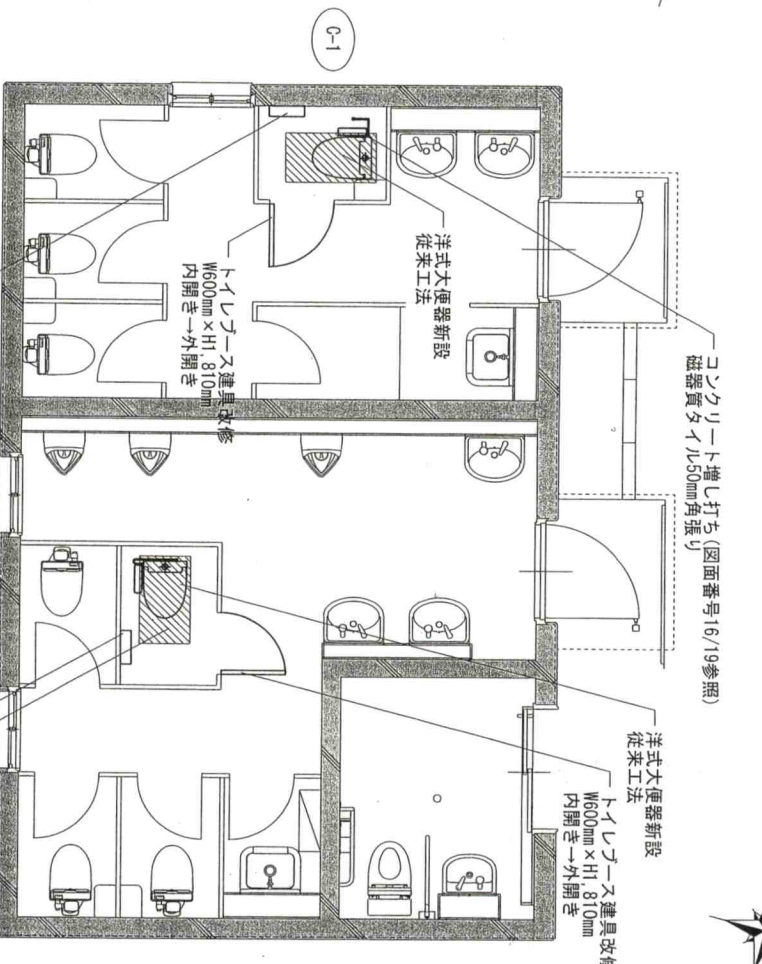


227号建物平面キープラン S=1/100

⊗ 施工箇所



227号建物平面図(改修前) S=1/50



227号建物平面図(改修後) S=1/50

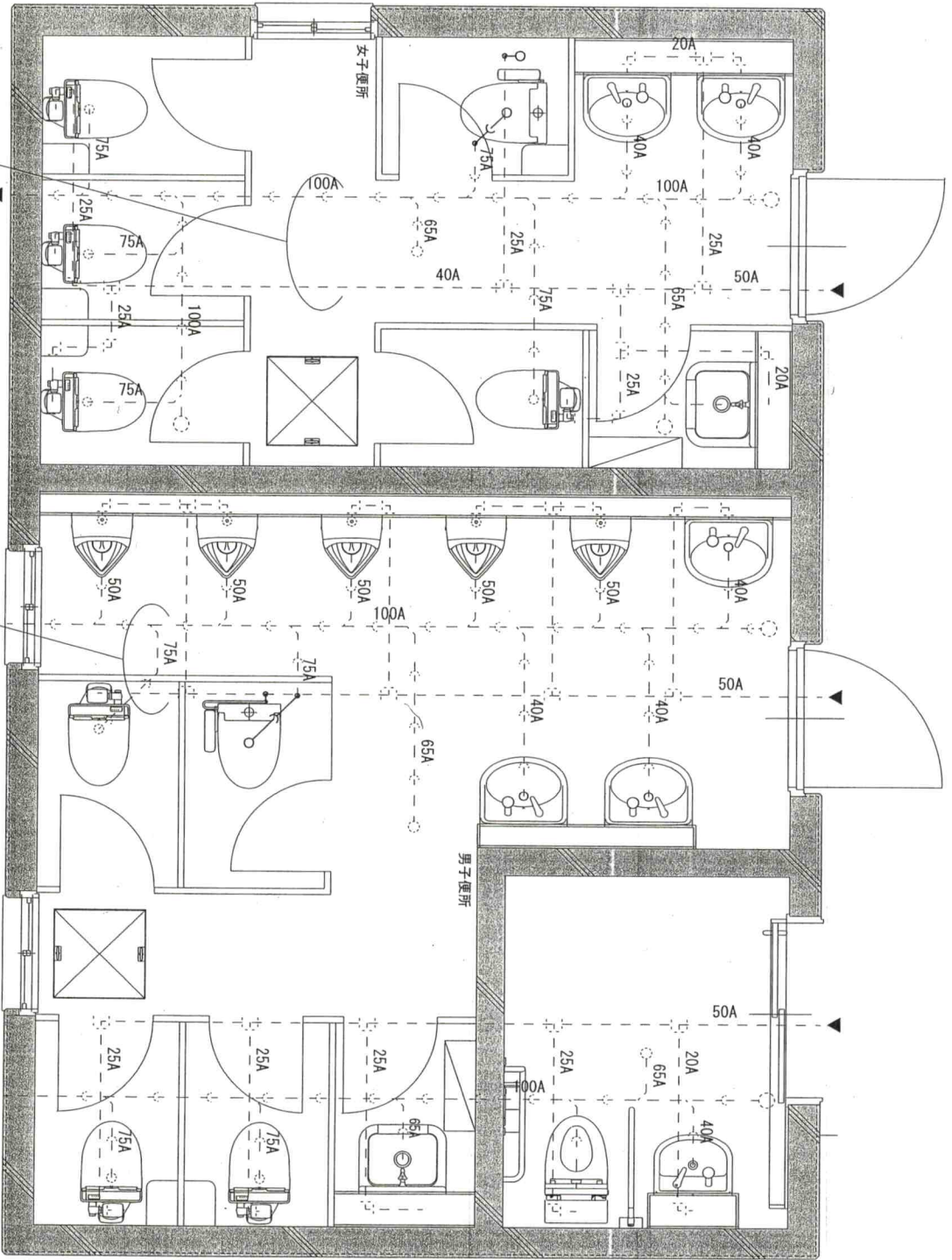
衛生設備(227号建物) 機器表

記号・符号	名称・型式等	数量	備考
C-1	BC-P110SA/BW1(便器)×1(従来工法) DC-PA150QH/BB7(タンク)×1 OM-PB21LQ-NE-R1/BW1(温水便座)×1 CF-020-SET(分岐ホースセット)×1	2組	

件名	健康150号建物他便所改修工事	図面番号	14/19
図名	(227号建物)平面詳細図(改修前・後)	作成年月日	17.9.8
所属	陸上自衛隊健康駐屯地業務隊管理科		

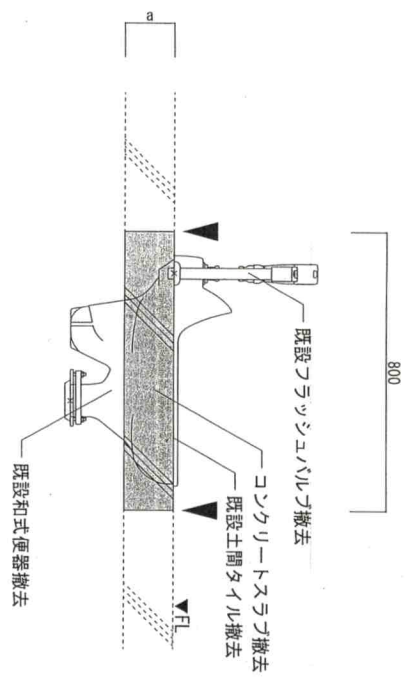


女子便所
 地下ピット内にて
 既設給排水管に
 再接続
 ・給水管25A(LA)
 ・污水管75A(DV)
 ※()書きは接続方法
 ×1



男子便所
 地下ピット内にて
 既設給排水管に
 再接続
 ・給水管25A(LA)
 ・污水管75A(DV)
 ※()書きは接続方法
 ×1

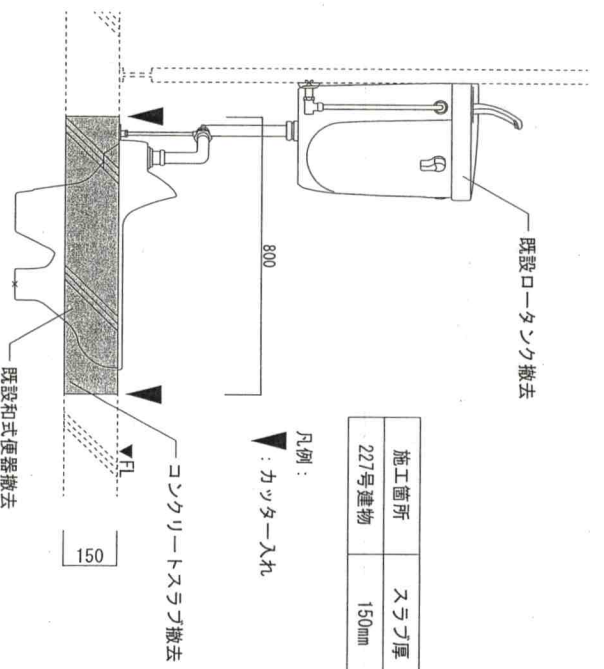
件名	健康150号建物他便所改修工事	図面番号	15/19
図名	(227号建物)平面詳細図(衛生設備)	作成年月日	R7.9.5
所属	陸上自衛隊健康駐屯地業務隊管理科		



和式便器（フラッシュ弁方式）撤去図 S=1/15

施工箇所	スラブ厚(a)
150号建物	150mm
170号建物	130mm
183号建物	130mm
204号建物	150mm
212号建物	130mm
213号建物	130mm

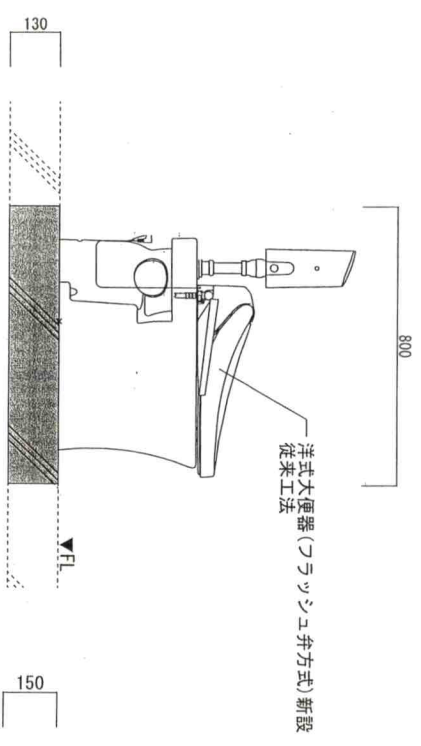
凡例：
▼：カッター入れ



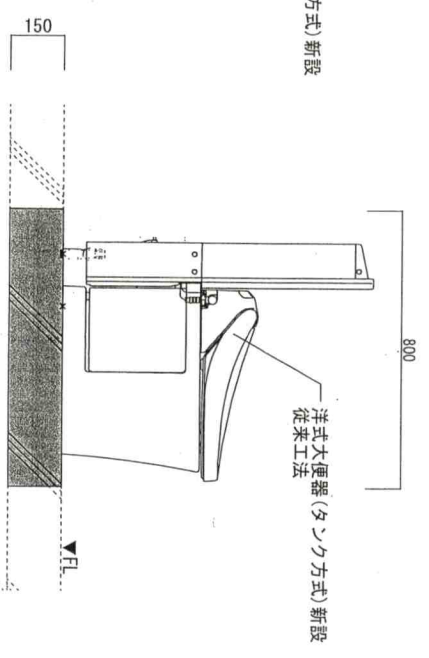
和式便器（ロータンク方式）撤去図 S=1/15

施工箇所	スラブ厚
227号建物	150mm

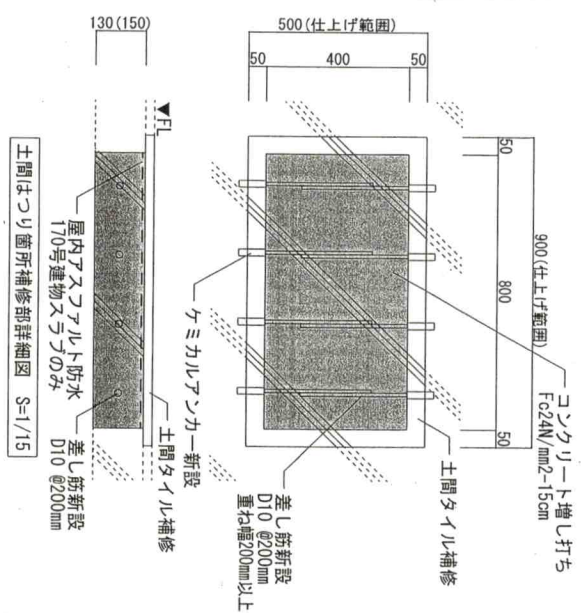
凡例：
▼：カッター入れ



洋式大便器（フラッシュ弁方式）新設図 S=1/15



洋式大便器（タンク方式）新設図 S=1/15

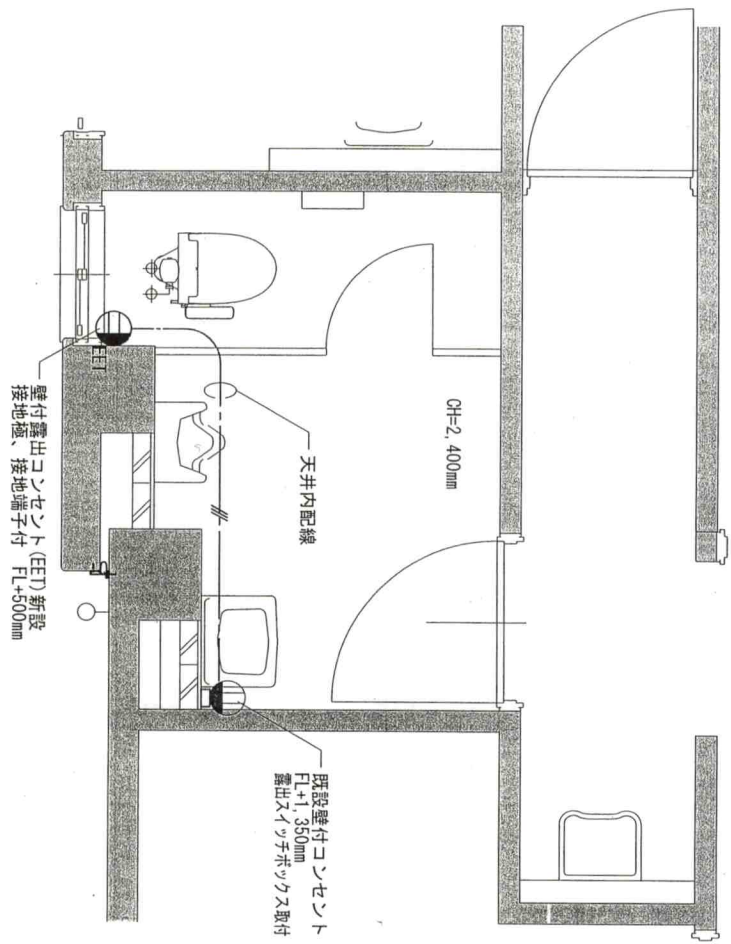


土間タイル補修部詳細図 S=1/15

件名	健康150号建物他便所改修工事	図面番号	16/19
図名	土間スラブ等撤去復旧要領図	作成年月日	27.9.8
所属	陸上自衛隊健康駐屯地業務隊管理科		

150号建物

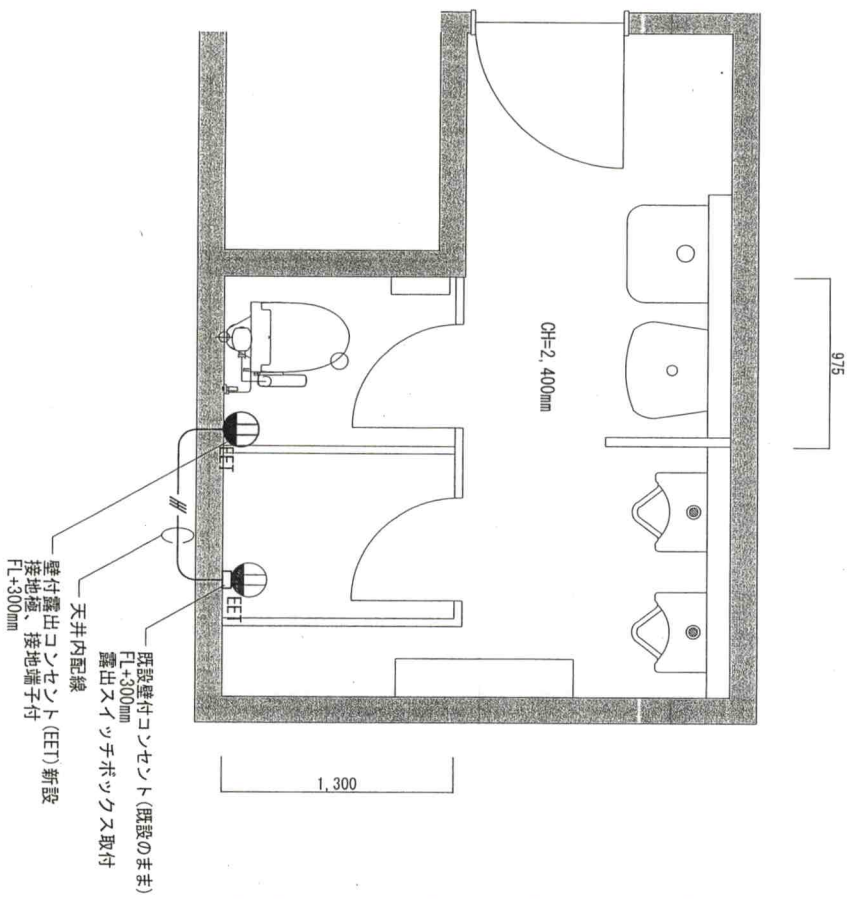
(特記)
 配線图中記入なきは下記による。
 #—— EM-EFF2: 0-30 (天井内コログラシ、壁面露出配管 (MM1A))
 EM-EFF : L=11.4m MM1A : L=3.0m



150号建物男子便所平面詳細図(改修後) S=1/30

170号建物

(特記)
 配線图中記入なきは下記による。
 #—— EM-EFF2: 0-30 (天井内コログラシ、壁面露出配管 (MM1A))
 EM-EFF : L=5.1m MM1A : L=4.2m



170号建物2階男子便所平面詳細図(改修後) S=1/30

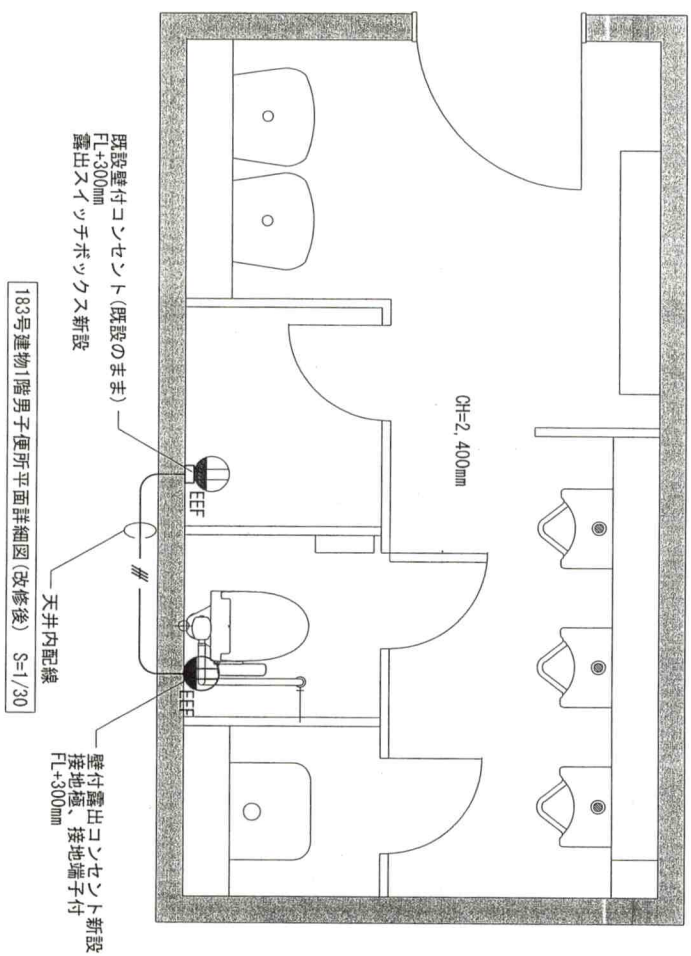
件名	健康150号建物他便所改修工事	図面番号	17/19
図名	(150-170号建物)平面詳細図(電気設備)	作成年月日	2017.9.8
所属	陸上自衛隊健康駐屯地業務隊管理科		

183号建物

(特記)

配線図中記入なきは下記による。

—#— EM-EFF2.0-30(天井内コログリ、壁面露出配管(MM1A))
 EM-EFF : L=5.4m MM1A : L=4.2m

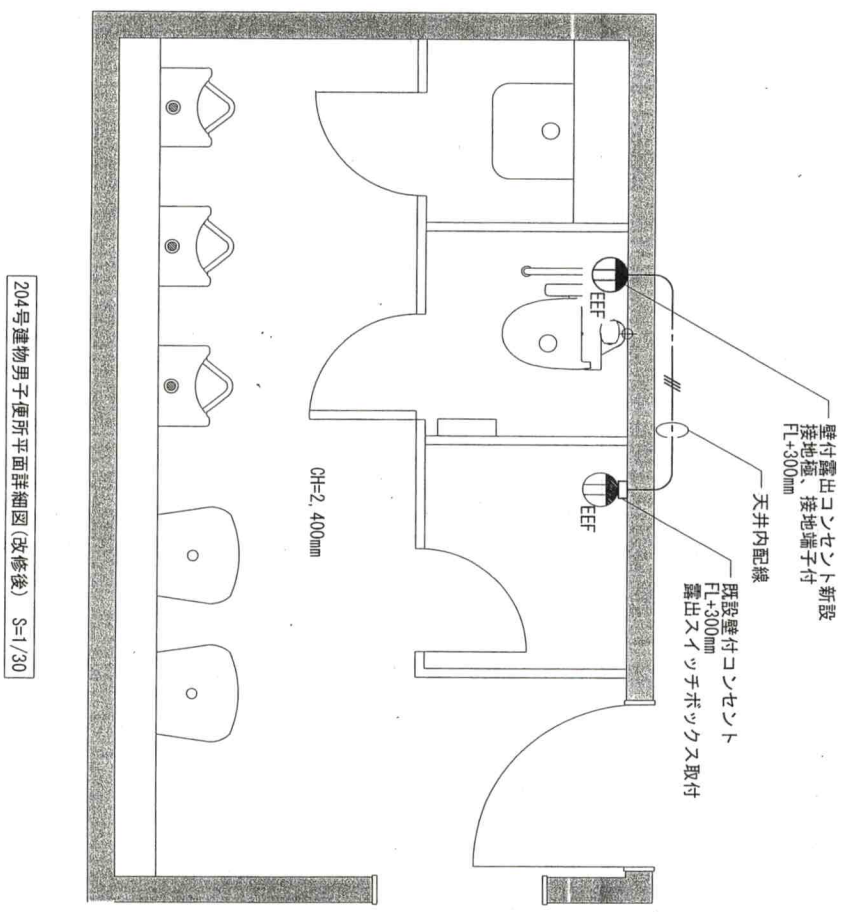


204号建物

(特記)

配線図中記入なきは下記による。

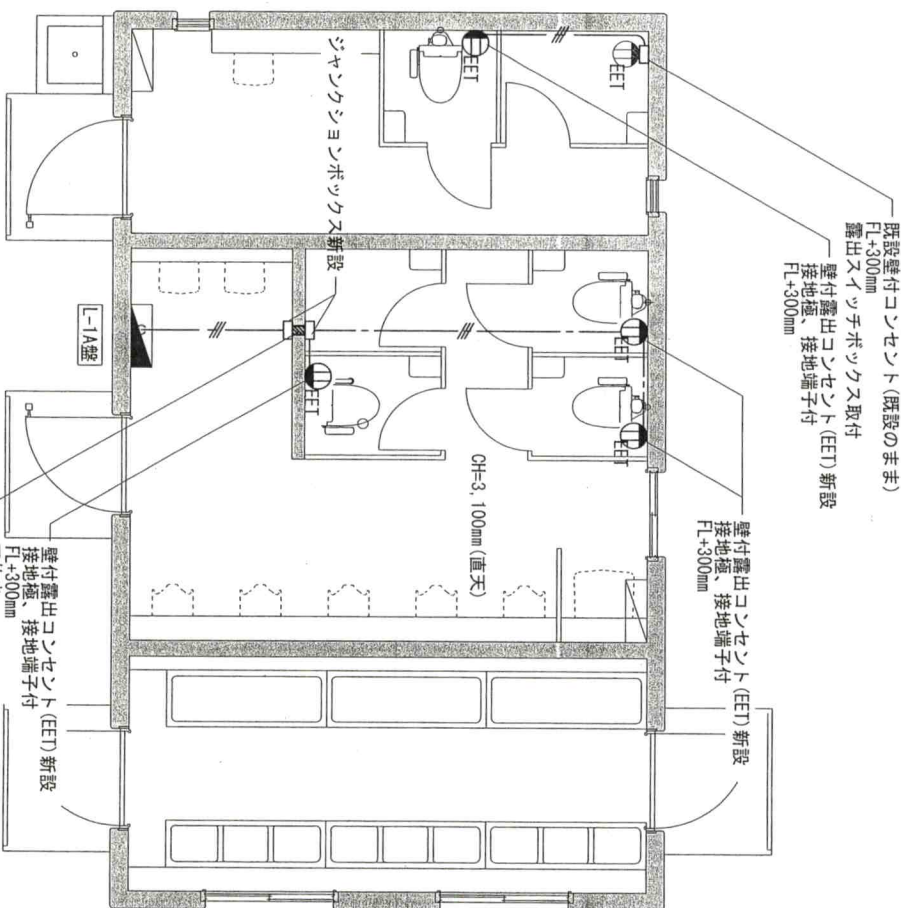
—#— EM-EFF2.0-30(天井内コログリ、壁面露出配管(MM1A))
 EM-EFF : L=5.4m MM1A : L=4.2m



件名	健康150号建物他便所改修工事	図面番号	18/19
図名	(183・204号建物)平面詳細図(電気設備)	作成年月日	27.9.8
所属	陸上自衛隊健康駐屯地業務隊管理科		

212-213号建物

(特記)
配線图中記入なきは下記による。
EM-EFF2-0-30(天井内コログジ、壁面露出配管(MM1A))
EM-EFF: L=17.4m MM1A: L=17.4m ※1棟分の数量



212-213号建物平面図(電気設備) S=1/50

負荷容量 (W)	負荷名称	遮断器 (AF/AT)	回路 No.
1,237	照明器具	ELCB 50AF/20A1	100(10)
600	コンセント	ELCB 50AF/20A1	100(30)

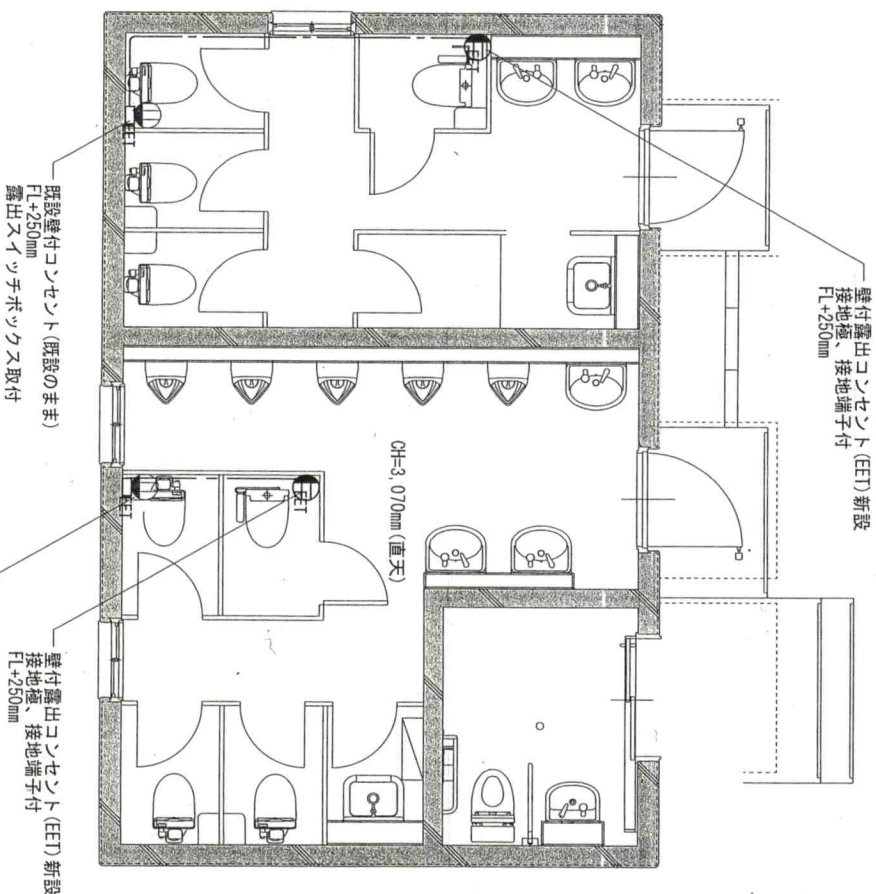
回路 No.	電圧 (AF/AT)	遮断器 (AF/AT)	負荷名称	負荷容量 (W)
401	100	50AF/20A1	洗濯機座×2	1,200
302	100	ELCB 50AF/20A1	予備	-

電灯分電盤(L-1A) S=1/Non Scale

予備ブレーカーより取り出し

227号建物

(特記)
配線图中記入なきは下記による。
EM-EFF2-0-30(天井内コログジ、壁面露出配管(MM1A))
EM-EFF: L=12.9m MM1A: L=12.9m



227号建物平面図(改修後) S=1/50

件名	健康150号建物他便所改修工事	図面番号	19/19
図名	212-213-227号建物平面詳細図(電気設備)	作成年月日	27.9.8
所属	陸上自衛隊健康駐屯地業務隊管理科		